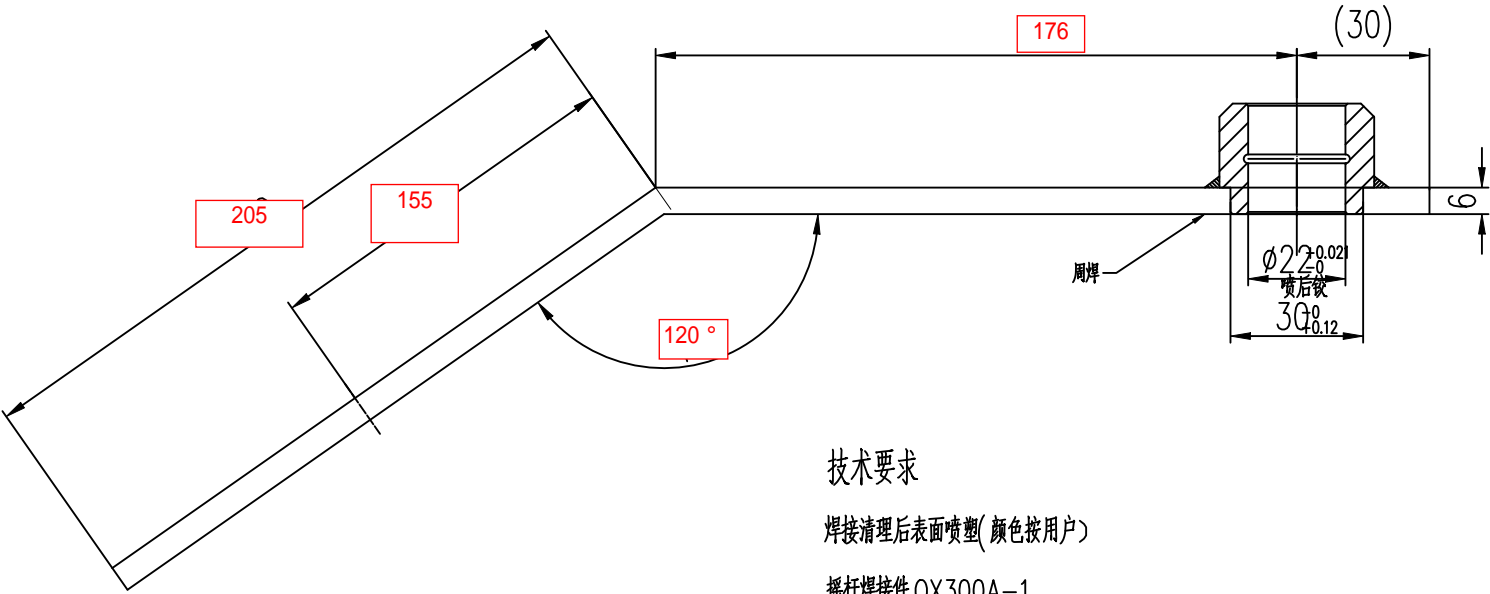
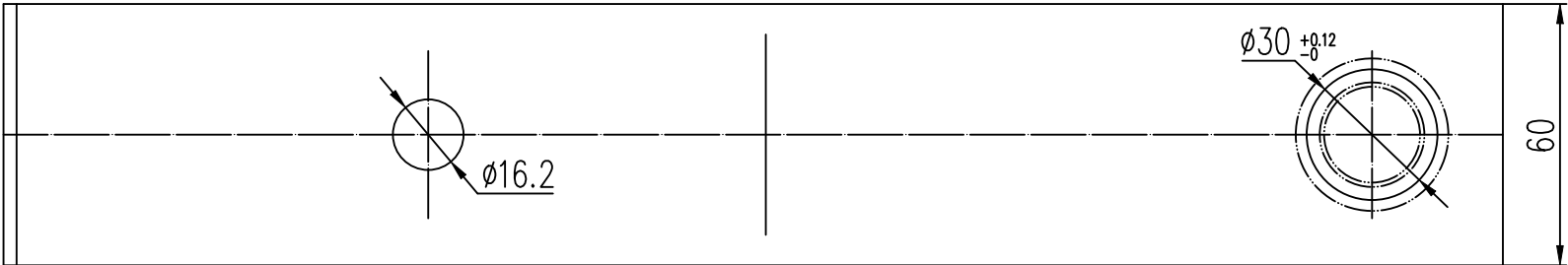


② 本页用于半防护的情况

第一视角				实施日期		 宁波奥德普电梯部件有限公司 NINGBO AODEPU ELEVATOR COMPONENTS CO.,LTD.					
CC		关键特性									
设计			标准化						张紧装置（重锤式）		
						阶段标记		重量		比例	
审核										1:4	
工艺			批准			第 3 张		共 4 张		X30000000	



技术要求

焊接清理后表面喷塑(颜色按用户)

摇杆焊接件 OX300A-1

文件名
原图号
签字
日期

2	OX300.3-1.2	轴套	1		
1	OX300.3-1.1	摇杆	1	Q235/6*60型材	
序号	图号	名称	数量	材料	备注

标记	处数	更改文件号	签名	日期	质量	9	宁波奥德普电梯部件有限公司
设计	俞志华		标准化		阶段标记	图幅	摇杆组件
校对						A3	OX300.3
审核					共	张	
工艺			批准				