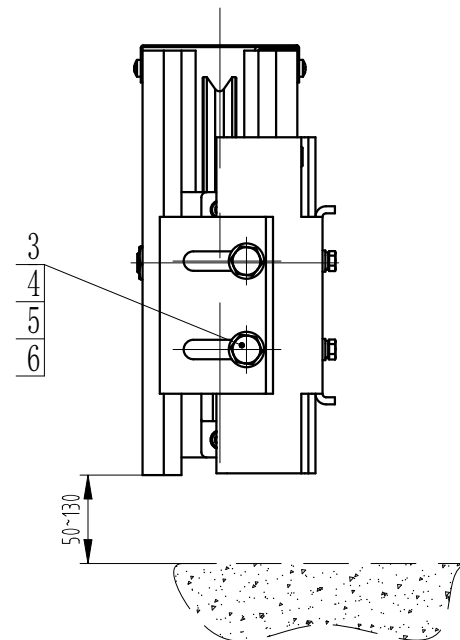
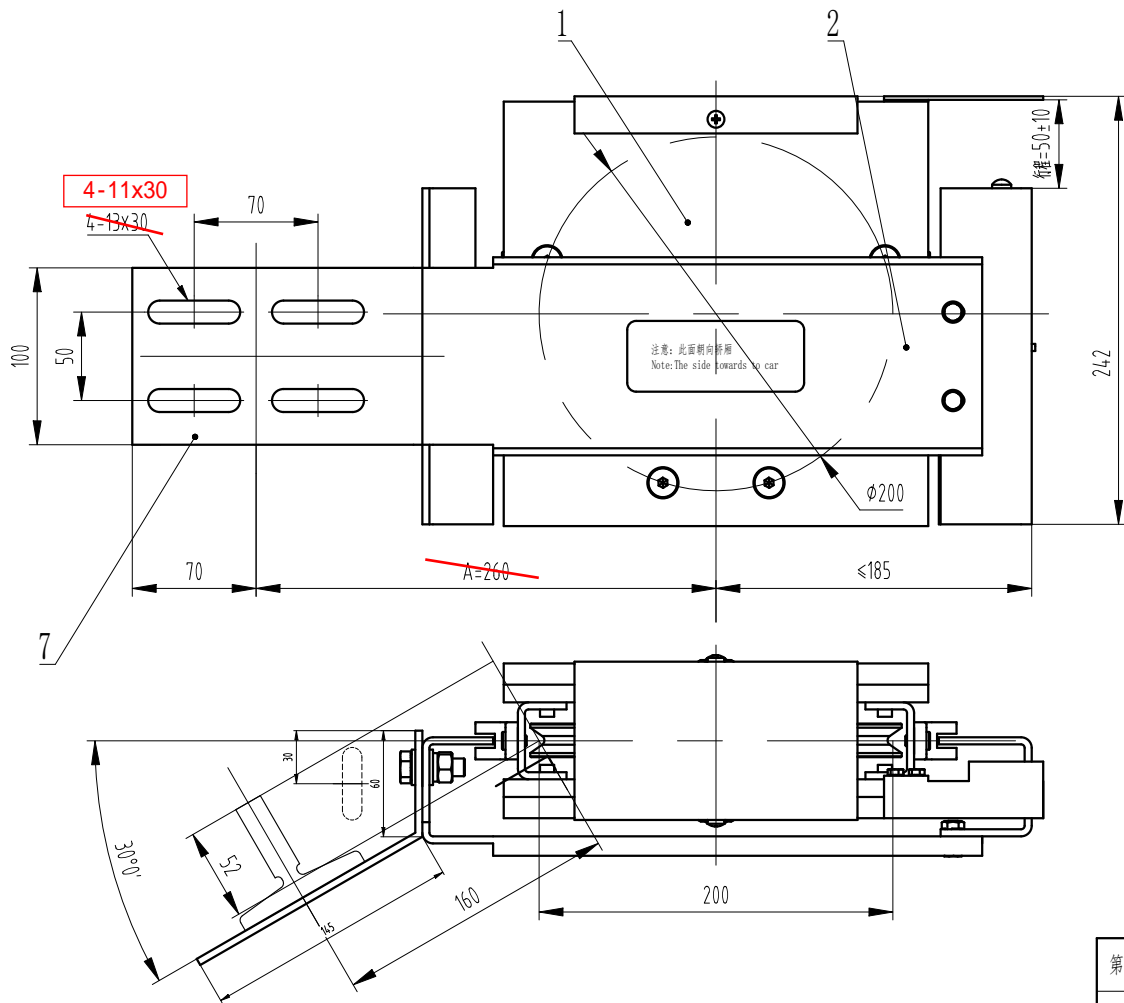


-POS	名称	DEF	图号	公差	材料	涂装	备注	-POS	G01
-01	重块组件	DWG	OX-200C.1	G01				-01	1
-02	支架组件	DWG	OX-200C.2	G01				-02	1
-03	六角螺栓		GB/T 5783/M10x30					-03	2
-04	平垫圈		GB/T 97.1/10					-04	4
-05	弹簧垫圈		GB/T 93/10					-05	2
-06	六角螺母		GB/T 6170/M10					-06	2
-07	安装底板	DWG	OX-200C-1	G01				-07	1



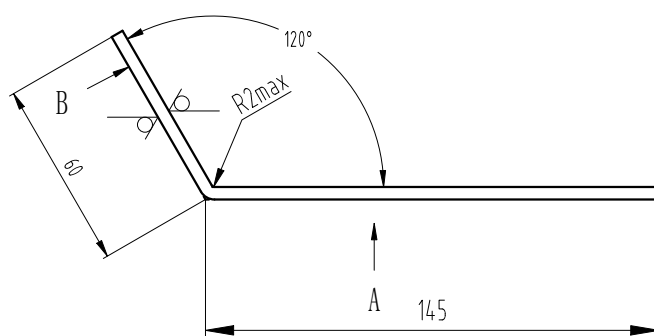
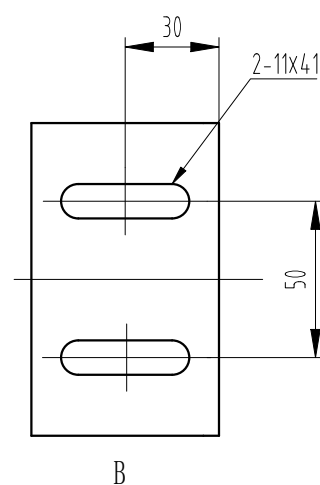
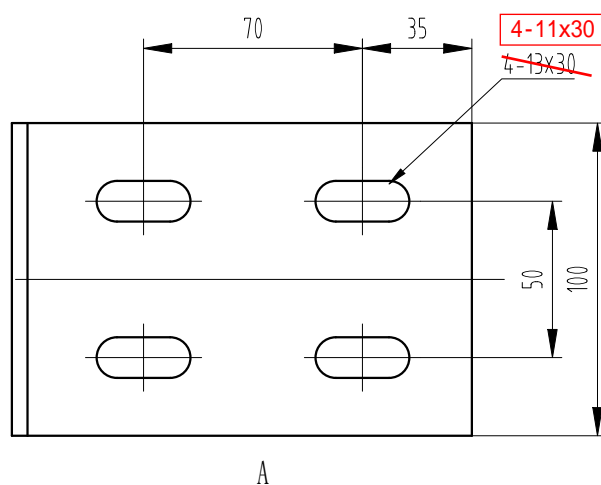
技术要求

- 1 本产品为杭州西奥定制;
- 2 本产品张紧重量为25kg;
- 3 现场安装需牢固可靠,重块上下滑动顺畅无卡阻,底部离地面垂直尺寸110~130mm;
- 4 开关安装位置现场调节,要求能有效触发开关。

第一视角				实施日期		 宁波奥德普电梯部件有限公司 NINGBO AODEPU ELEVATOR COMPONENTS CO.,LTD.					
CC		关键特性									
设计	◇	◇	标准化								
							阶段标记		重量	比例	张紧装置 OX-200C (XA)
审核										1:3	
工艺			批准			第 1 张		共 1 张			

标记	处数	更改内容	签名	年月日

其余 12.5



技术要求

- 1 去锐角毛刺，表面平整；
- 2 表面喷塑处理，颜色按生产指令确定；
- 3 未注公差按ADP-QC-JS01-2021未注公差标准执行。

标记	处数	更改内容		签名 年月日

第一视角

实施日期

CC 关键特性

宁波奥德普电梯部件有限公司
NINGBO AODEPU ELEVATOR COMPONENTS CO., LTD.

钢板 4.0/Q235B

安装底板

设计	◇	◇	标准化		
审核					
工艺			批准		

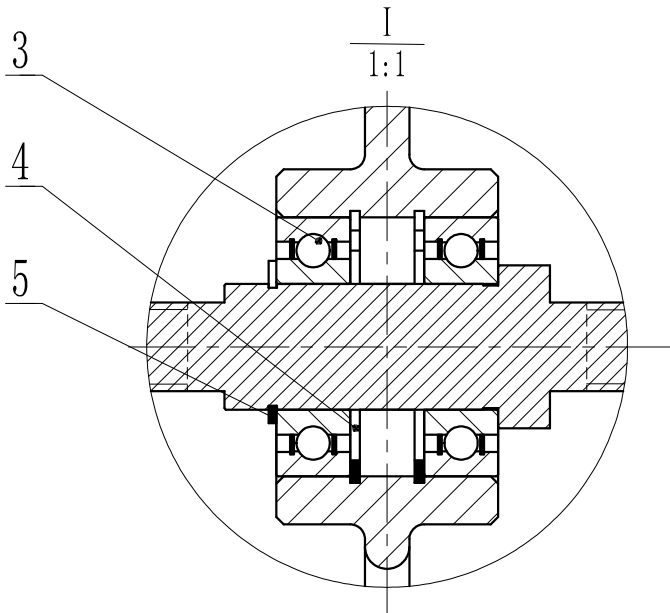
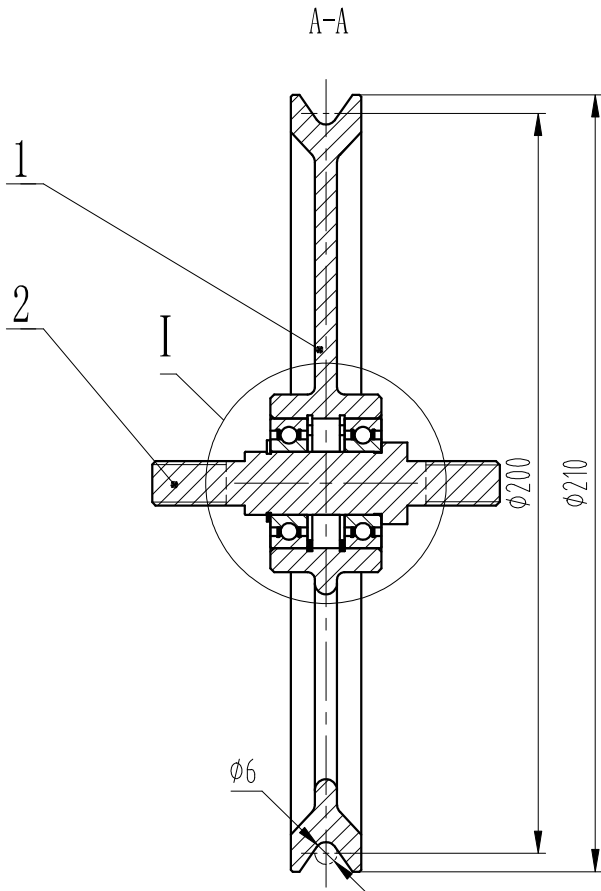
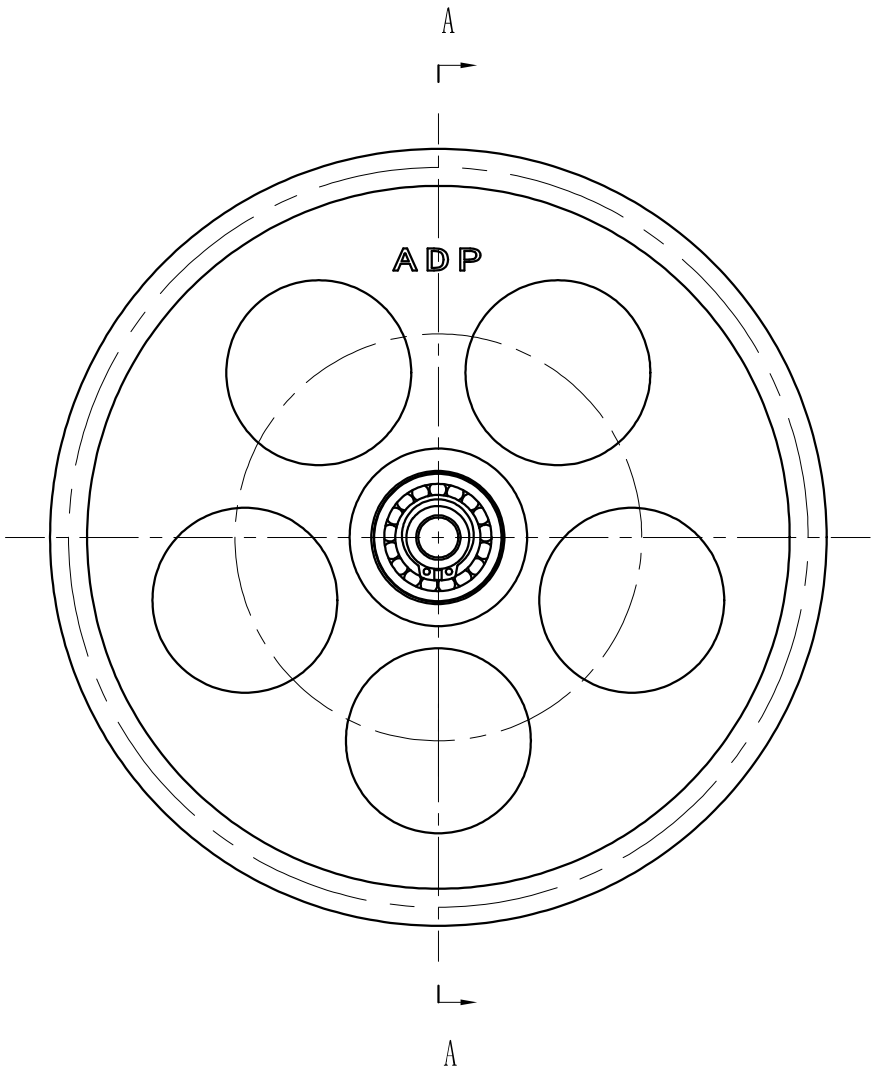
阶段标记 重量 比例

1:2

第 1 张 共 1 张

OX-200C-1



-POS	名称	DEF	图号	G番	材料	涂装	备注	-POS	G01
-01	张紧绳轮	DWG	OX-300-1	G01				-01	1
-02	主轴	DWG	OX-200C.1.1-1	G01				-02	1
-03	深沟球轴承		6003-2RS/GB/T 276					-03	2
-04	孔用弹性挡圈		GB/T 893/35					-04	2
-05	轴用弹性挡圈		GB/T 894/17					-05	1



技术要求
装配符合工艺要求，绳轮转动灵活，无卡滞异响。

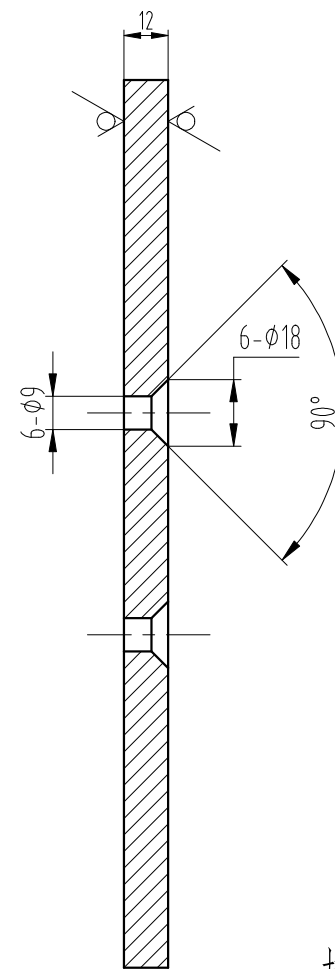
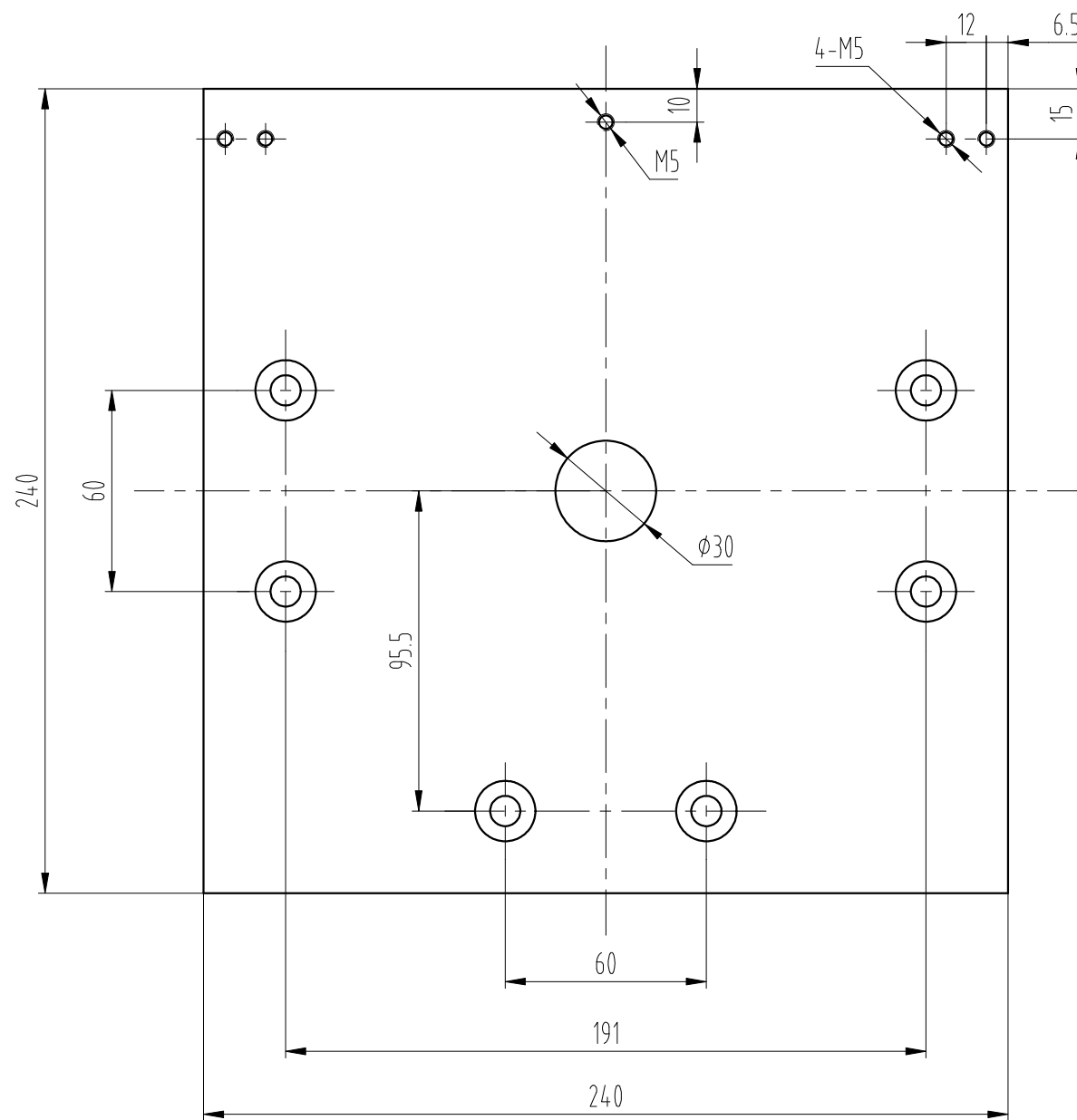
图幅: A3 Ver 1.4

标记	处数	更改内容				签名	年月日		

第一视角 				实施日期				 宁波奥德普电梯部件有限公司 NINGBO AODEPU ELEVATOR COMPONENTS CO.,LTD.															
CC 关键特性										绳轮组件													
设计		◇		◇		标准化												阶段标记		重量		比例	
审核																						1:2	
工艺						批准												第 1 张		共 1 张			
																						0X-200C. 1.1	

OX-200C. 1. 1

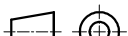

其余 12.5

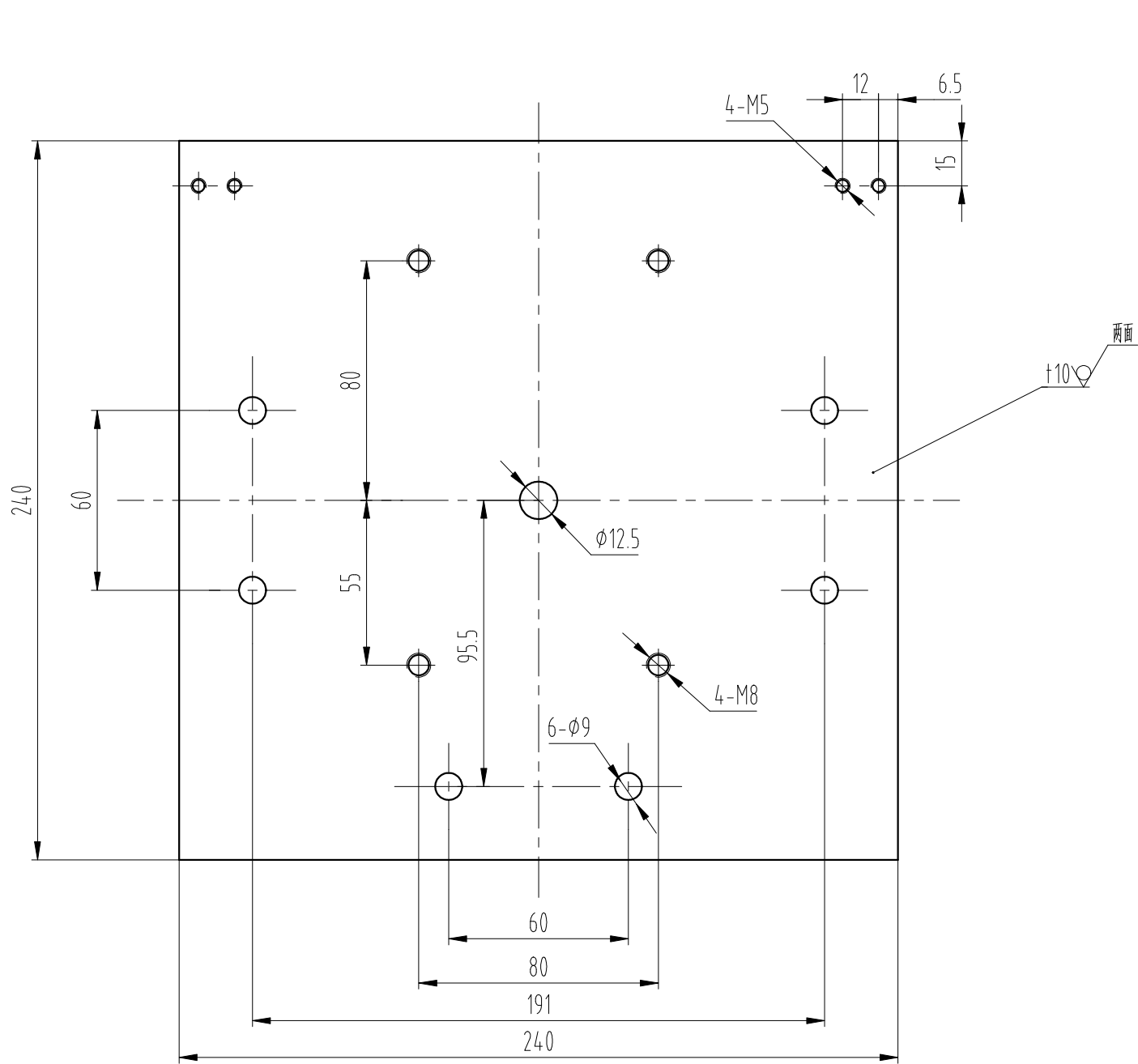


技术要求

- 1 去锐角毛刺，表面平整；
- 2 表面喷塑处理，颜色为黑色；
- 3 未注公差按ADP-QC-JS01-2021未注公差标准执行。

图幅: A3 Ver 1.4

					第一视角 		实施日期				 宁波奥德普电梯部件有限公司 NINGBO AODEPU ELEVATOR COMPONENTS CO.,LTD.						
					CC 关键特性						钢板 12/Q235B				配重板a		
					设计	◇		◇	标准化			阶段标记		重量			比例
																	OX-200C. 1-1
					审核										5.2	1:2	
标记	处数	更改内容			签名	年月日	工艺			批准			第 1 张		共 1 张		

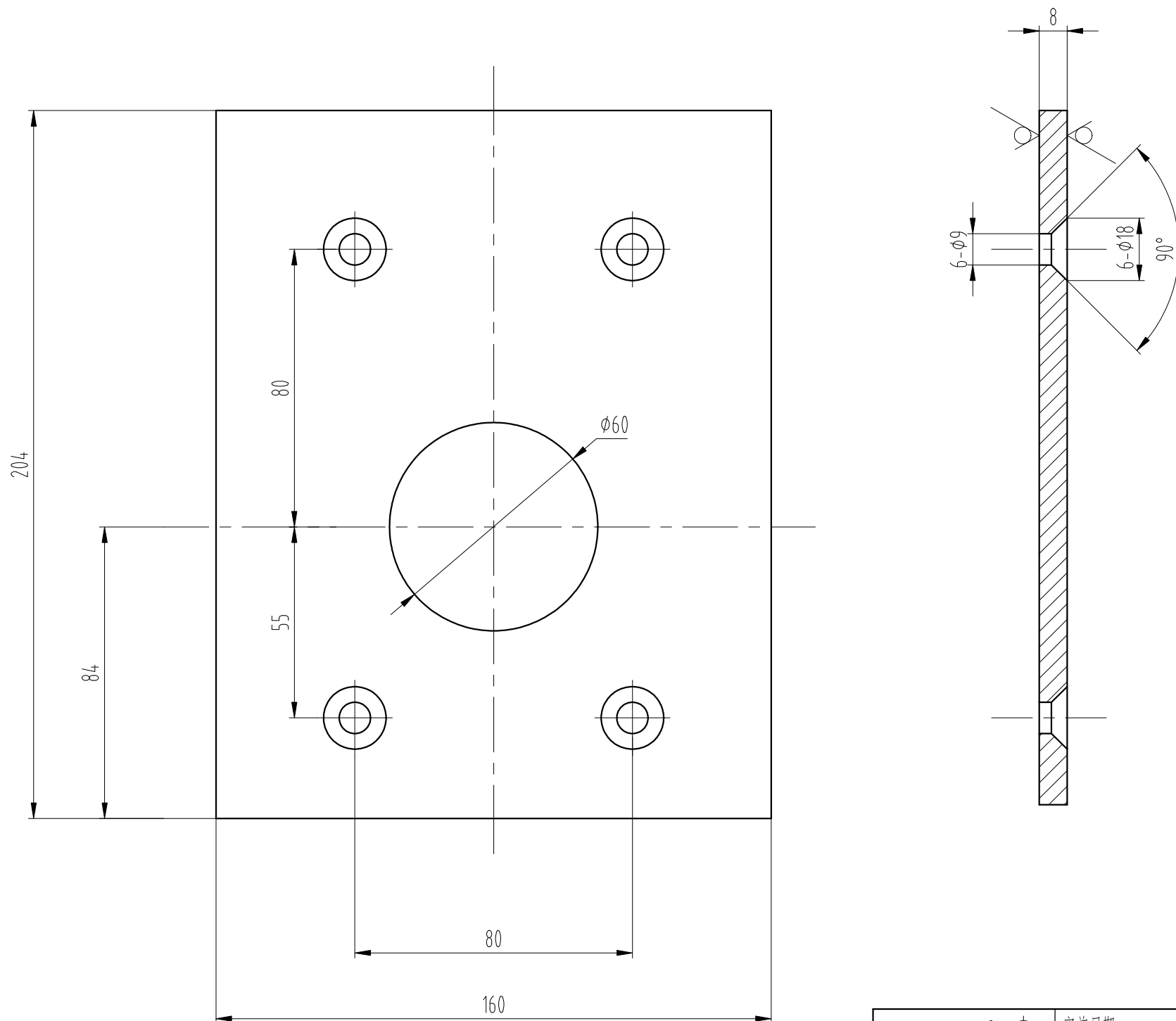


技术要求

- 1 去锐角毛刺, 表面平整;
- 2 表面喷塑处理, 颜色为黑色;
- 3 未注公差按ADP-QC-JS01-2021未注公差标准执行。

					第一视角				实施日期				A EPU [®] 宁波奥德普电梯部件有限公司			NINGBO AODEPU ELEVATOR COMPONENTS CO.,LTD.		
					CC 关键特性								钢板 10/Q235B			配重板b		
					设计	◇	◇	◇	标准化				阶段标记	重量	比例			
					审核									4.4	1:2			
标记	处数	更改内容			签名	年月日	工艺		批准				第 1 张	共 1 张		0X-200C. 1-2		



其余 12.5



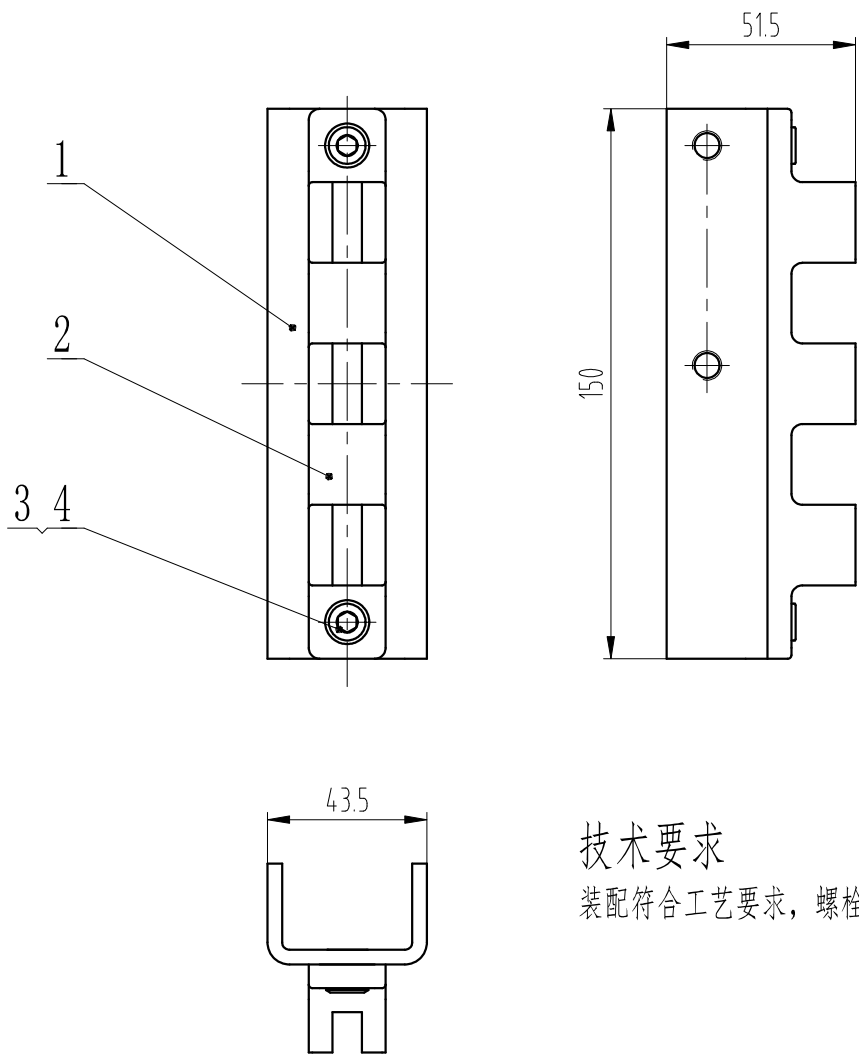
技术要求

- 1 去锐角毛刺，表面平整；
- 2 表面喷塑处理，颜色为黑色；
- 3 未注公差按ADP-QC-JS01-2021未注公差标准执行。

图幅: A3 Ver 1.4

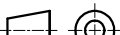

					第一视角 		实施日期			 宁波奥德普电梯部件有限公司 NINGBO AODEPU ELEVATOR COMPONENTS CO., LTD.					
					CC 关键特性					钢板 8/Q235B			配重板c		
					设计	<>	<>	标准化			阶段标记	重量			比例
															OX-200C. 1-3
					审核										
标记	处数	更改内容			签名	年月日	工艺		批准			第 1 张	共 1 张		

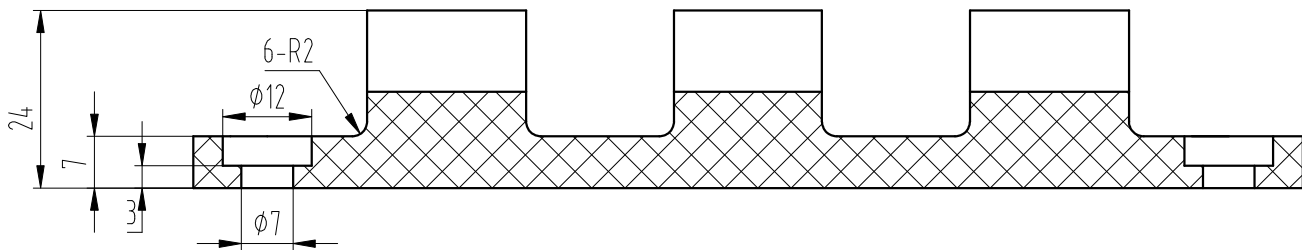
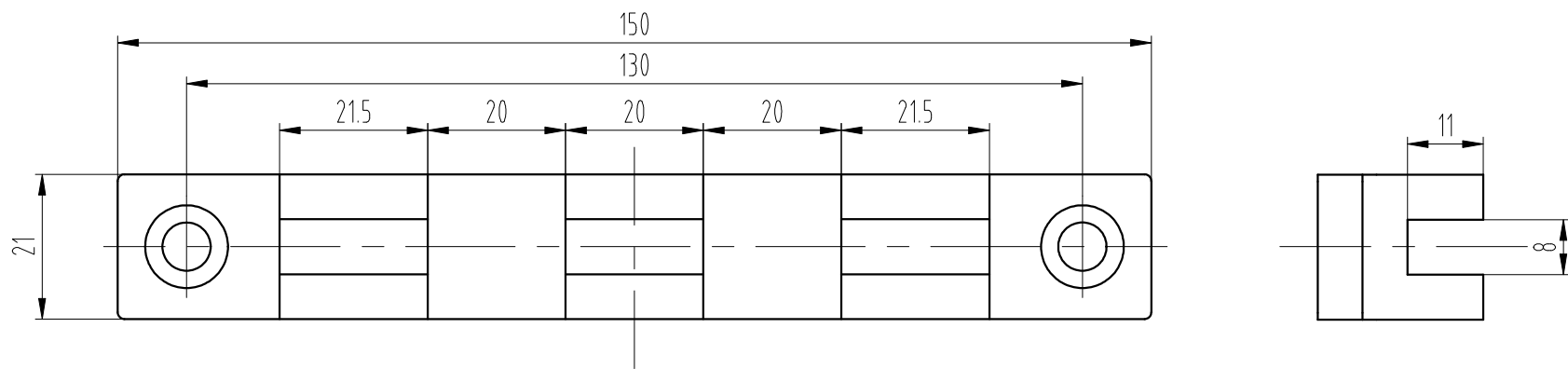
-POS	名称	DEF	图号	G番	材料	涂装	备注	-POS	G01
-01	连接支架1	DWG	OX-200C.1.2-1	G01				-01	1
-02	导向靴衬	DWG	OX-200C.1.2-2	G01				-02	1
-03	内六角圆柱头螺钉		GB/T 70.1/M6x8					-03	2



技术要求
装配符合工艺要求，螺栓安装牢固可靠。



标记	处数	更改内容	签名	年月日

第一视角 			实施日期			 宁波奥德普电梯部件有限公司 NINGBO AODEPU ELEVATOR COMPONENTS CO.,LTD.		
CC 关键特性						连接支架组件		
设计	<>	<>	标准化					
						阶段标记	重量	比例
审核								1:2
工艺			批准			第 1 张	共 1 张	OX-200C. 1.2

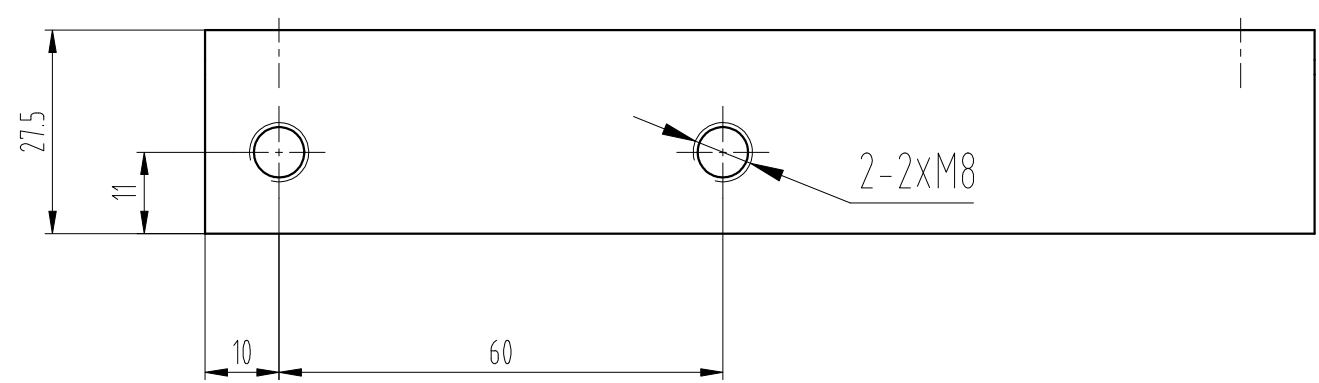
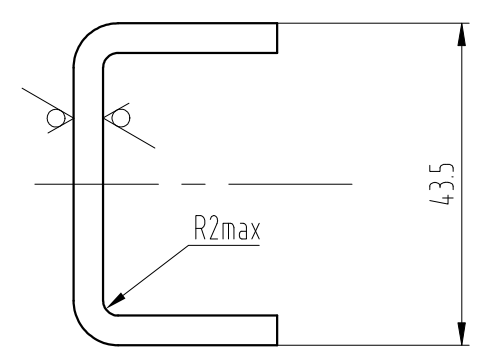
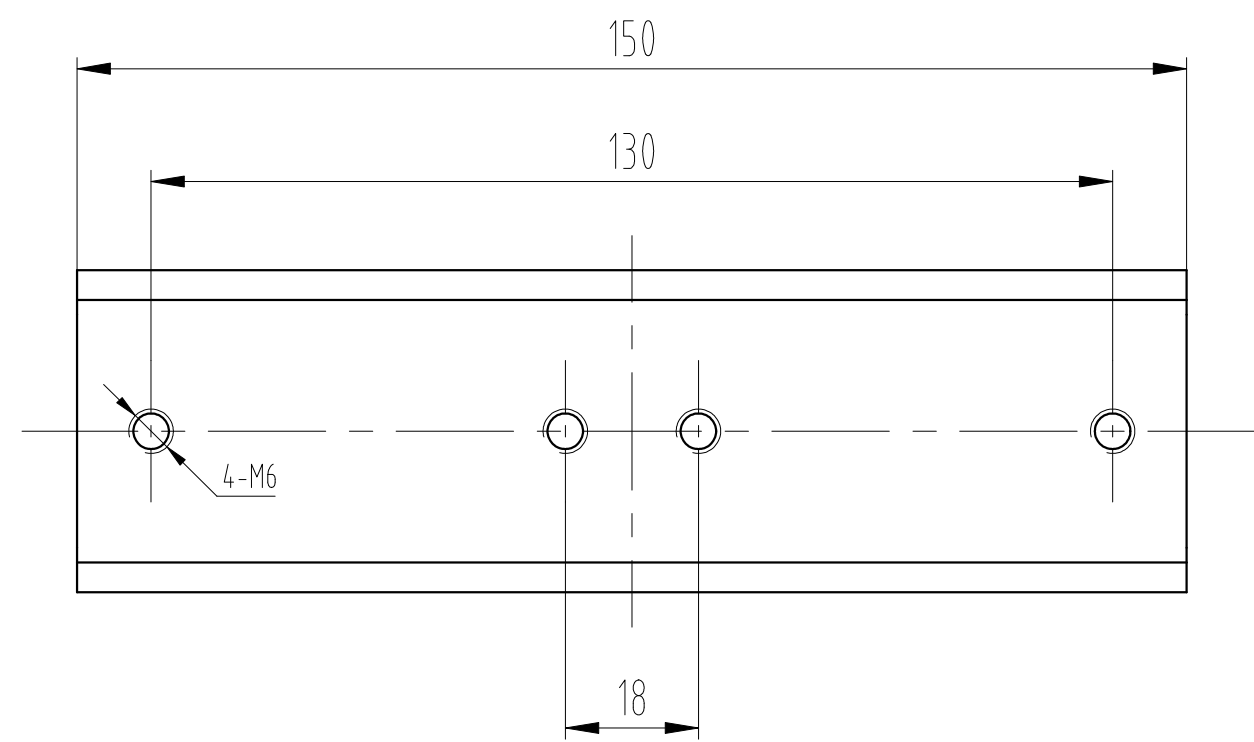


技术要求
1 去锐角毛刺；
2 未注圆角R1。

图幅: A3 Ver 1.4

					第一视角 		实施日期			 宁波奥德普电梯部件有限公司 NINGBO AODEPU ELEVATOR COMPONENTS CO.,LTD.			增强尼龙			导向靴衬	
					CC 关键特性												
					设计	◇	◇	标准化				阶段标记		重量	比例	OX-200C. 1.2-2	
					审核										1:1		
标记	处数	更改内容			签名	年月日	工艺			批准			第 1 张		共 1 张		

其余12.5



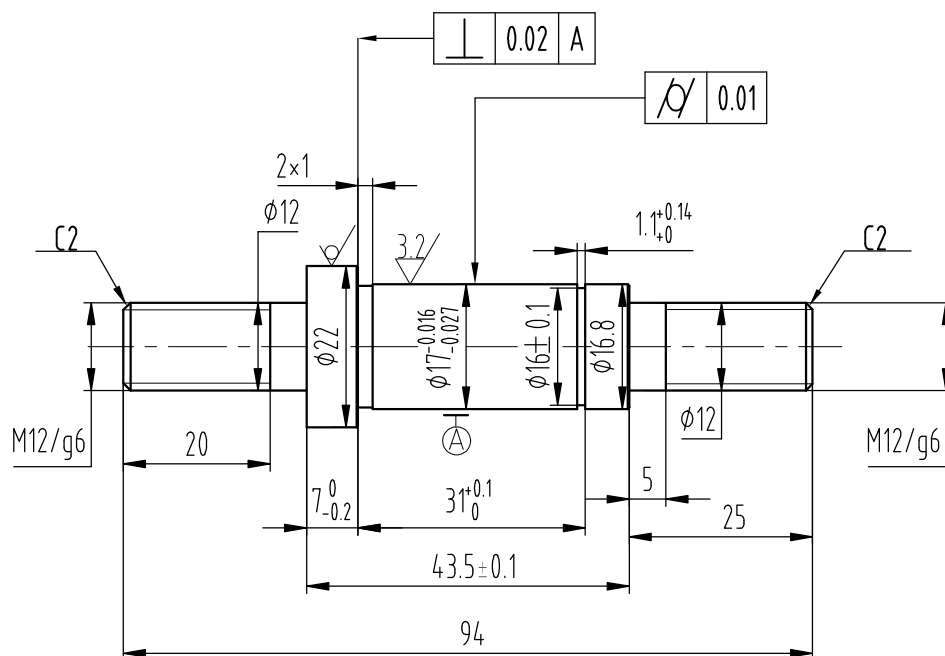
技术要求

- 1 去锐角毛刺，表面平整；
- 2 表面喷塑处理，颜色按生产指令确定；
- 3 未注公差按ADP-QC-JS01-2021未注公差标准执行。

图幅: A3 Ver 1.4

					第一视角		实施日期			宁波奥德普电梯部件有限公司 NINGBO AODEPU ELEVATOR COMPONENTS CO., LTD.				
					CC 关键特性					钢板 3.75/Q235B		连接支架1		
					设计	◇	◇	标准化			阶段标记			重量
					审核								1:1	0X-200C. 1.2-1
标记	处数	更改内容			签名	年月日	工艺		批准		第 1 张	共 1 张		

其余 $\frac{6.3}{\sqrt{\quad}}$



技术要求

- 1 零件边角去毛刺，锐角倒钝；
- 2 未注倒角C0.5；
- 3 表面发黑处理。

标记	处数	更改内容	签名	年月日

第一视角

实施日期

CC 关键特性



宁波奥德普电梯部件有限公司
NINGBO AODEPU ELEVATOR COMPONENTS CO., LTD.

圆钢 22/45

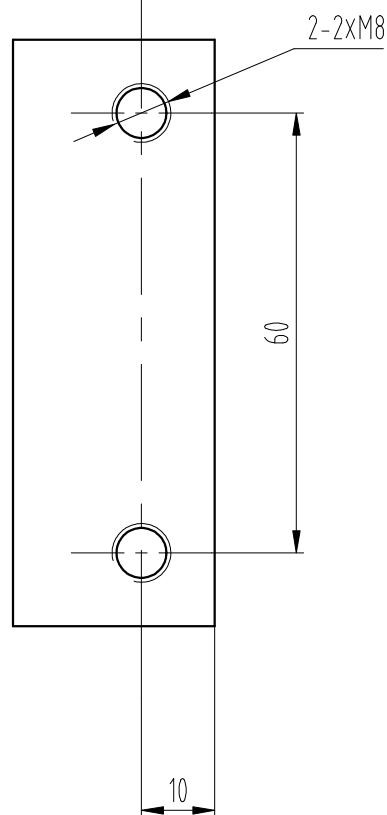
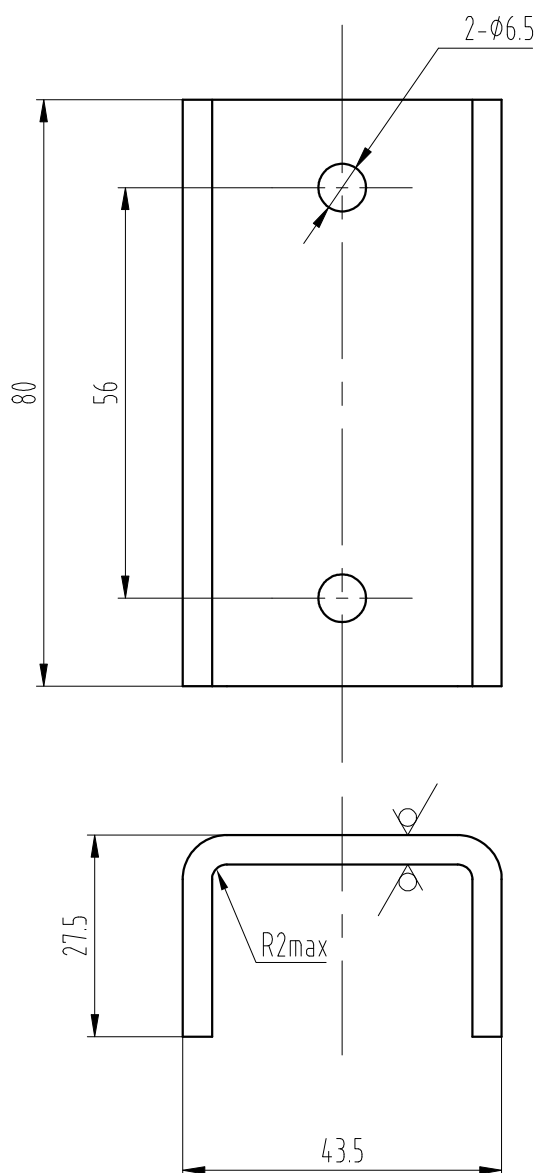
主轴

设计	<>	<>	标准化		
审核					
工艺			批准		

阶段标记	重量	比例
第 1 张	共 1 张	1:1

0X-200C.1.1-1

其余 12.5



技术要求

- 1 去锐角毛刺，表面平整；
- 2 表面喷塑处理，颜色按生产指令确定；
- 3 未注公差按 ADP-QC-JS01-2021 未注公差标准执行。

标记	处数	更改内容	签名	年月日

第一视角

实施日期

CC 关键特性



宁波奥德普电梯部件有限公司
NINGBO AODEPU ELEVATOR COMPONENTS CO., LTD.

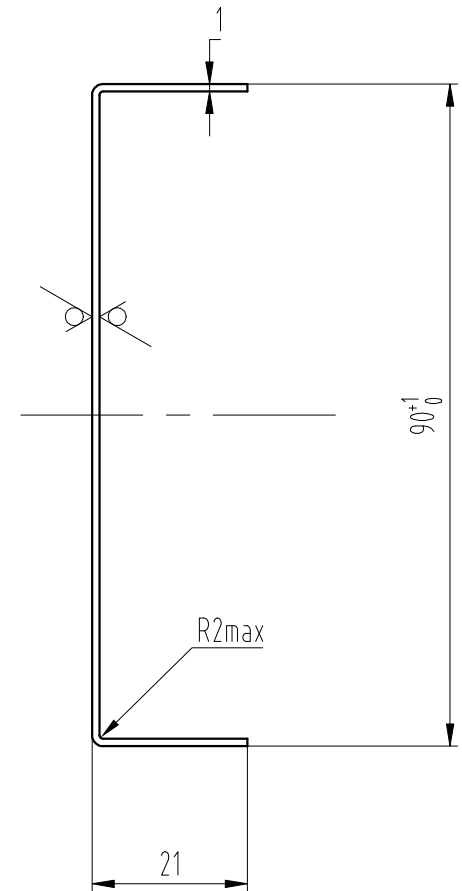
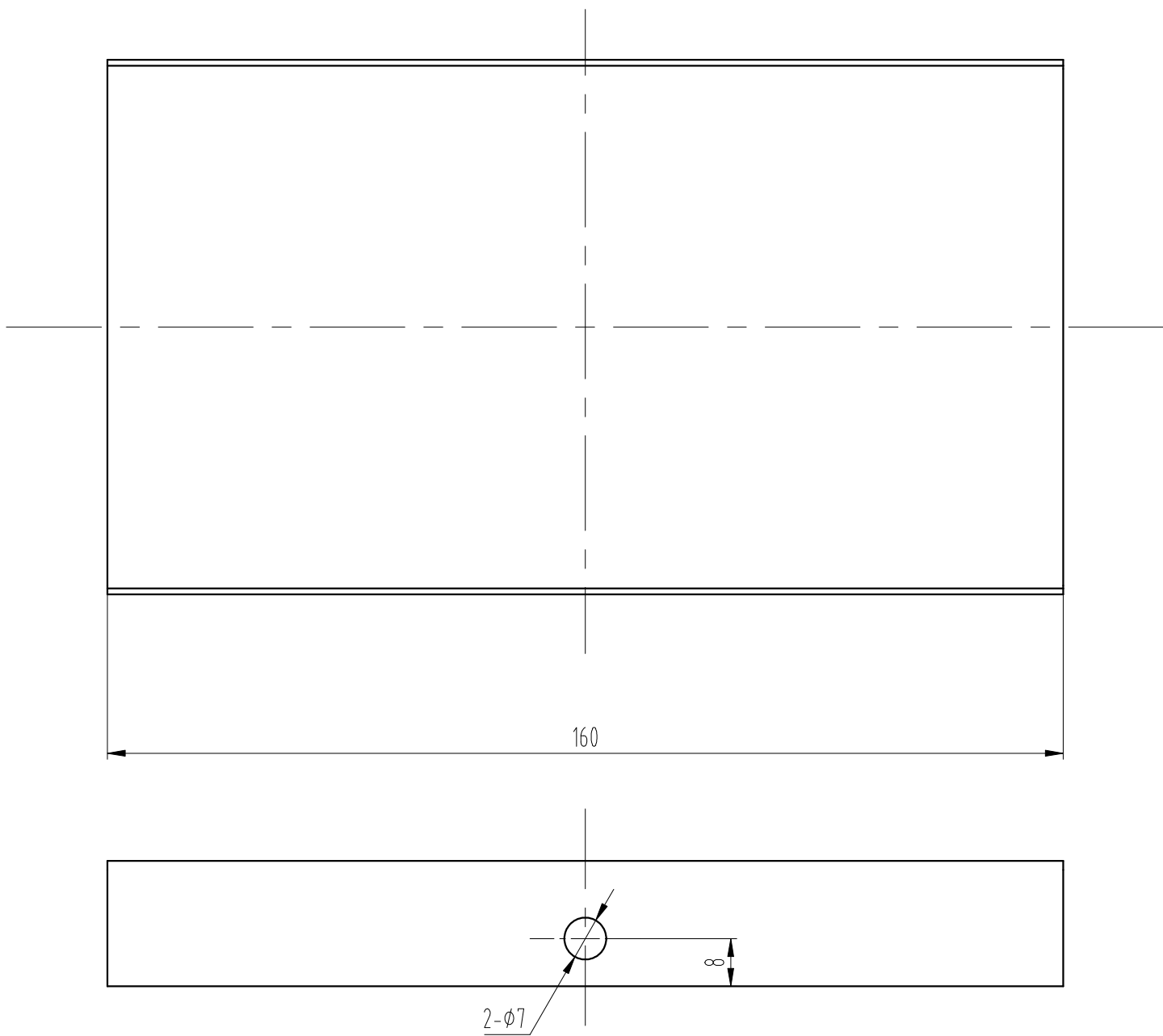
钢板 4.0/Q235B

连接支架2

设计	<>	<>	标准化		
审核					
工艺			批准		

阶段标记	重量	比例
第 1 张	共 1 张	1:1



0X-200C.1-4



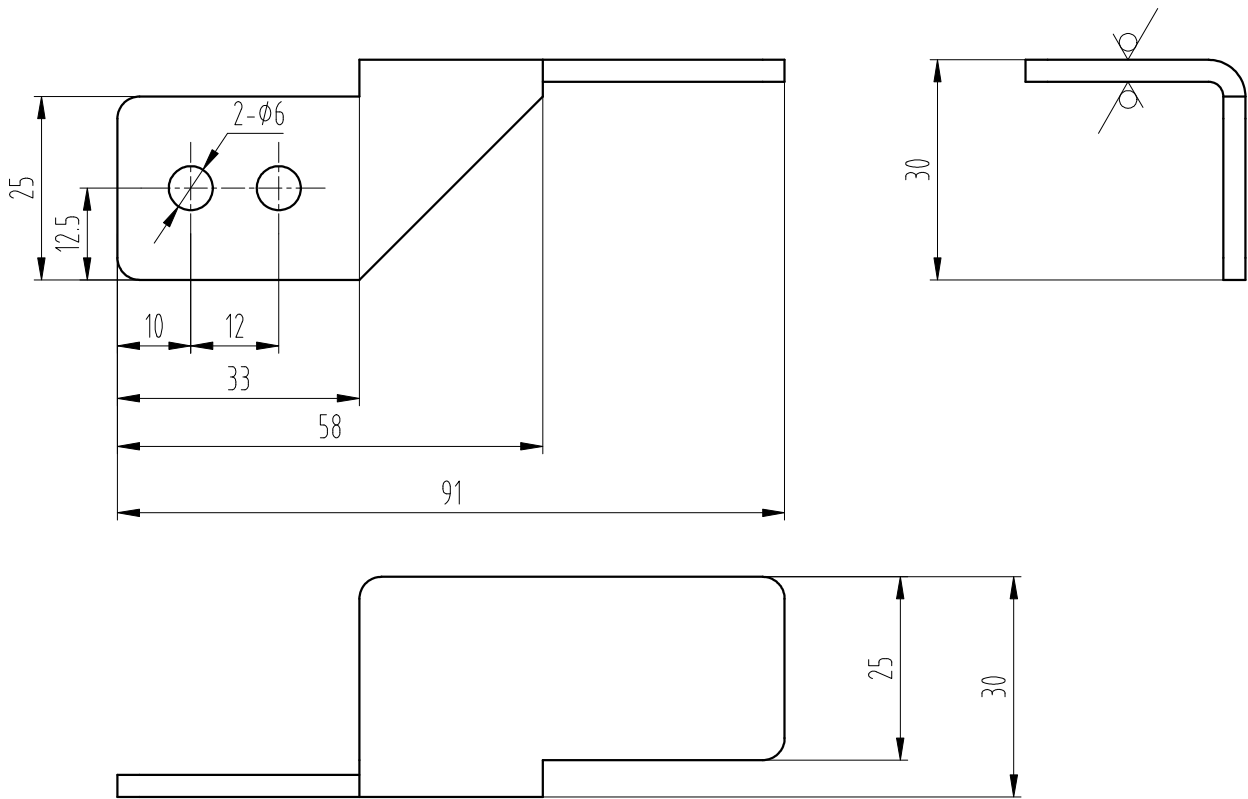
其余 12.5

技术要求

- 1 去锐角毛刺，表面平整；
- 2 表面喷塑处理，颜色按生产指令确定；
- 3 未注公差按ADP-QC-JS01-2021未注公差标准执行。

					第一视角 		实施日期			 宁波奥德普电梯部件有限公司 NINGBO AODEPU ELEVATOR COMPONENTS CO.,LTD.															
					CC 关键特性					钢板 1/Q235B															
					设计		◇		◇		标准化				顶 盖										
															阶段标记		重 量		比 例						
					审 核														1:1						
标记 处数					更改内容					签 名		年月日		工 艺		批 准				第 1 张		共 1 张		0X-200C. 1-5	

其余 12.5



技术要求

- 1 去锐角毛刺, 未注圆角R3, 未注折弯内角R1max, 未注倒角C25;
- 2 表面电镀白锌处理;
- 3 未注公差按ADP-QC-JS01-2021未注公差标准执行。

标记	处数	更改内容	签名	年月日

第一视角

实施日期

CC

关键特性



宁波奥德普电梯部件有限公司
NINGBO AODEPU ELEVATOR COMPONENTS CO., LTD.

钢板 3/Q235B

开关打板

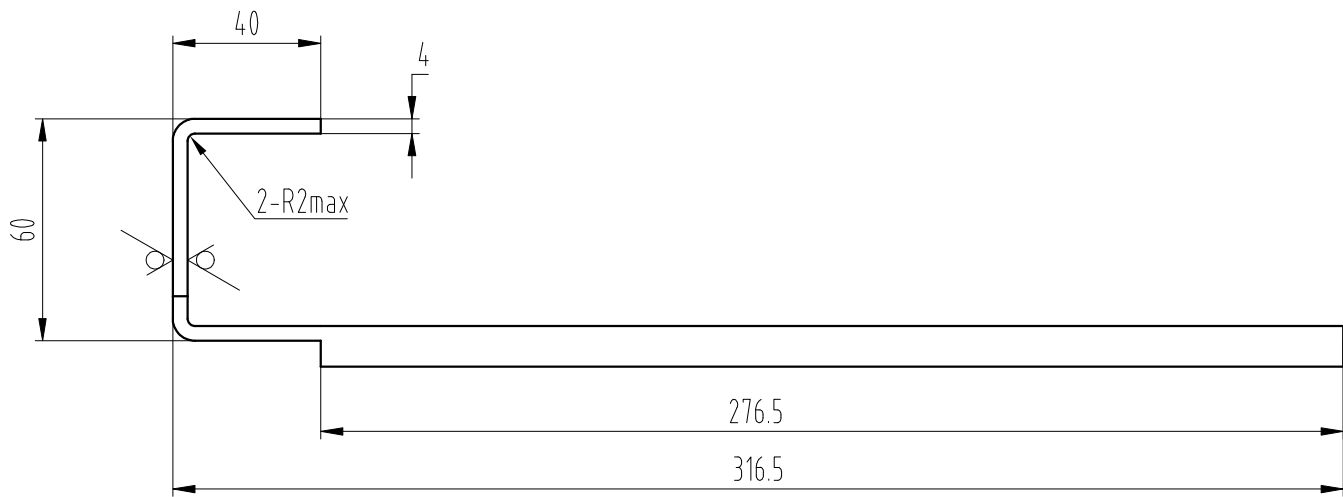
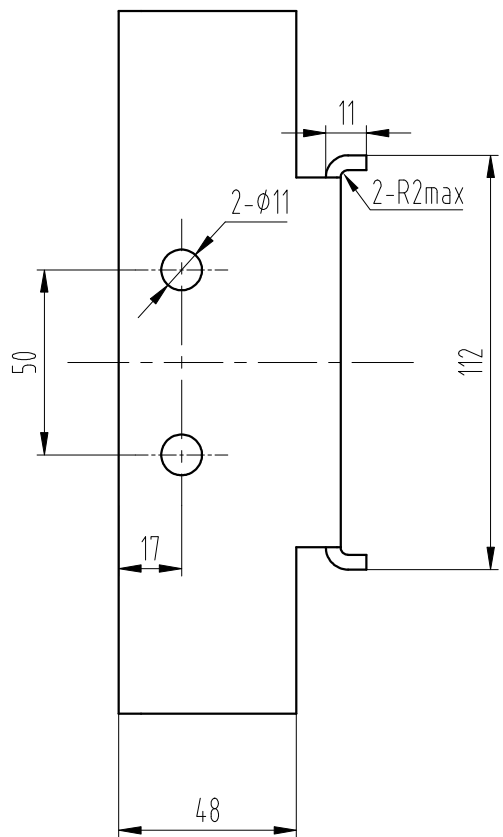
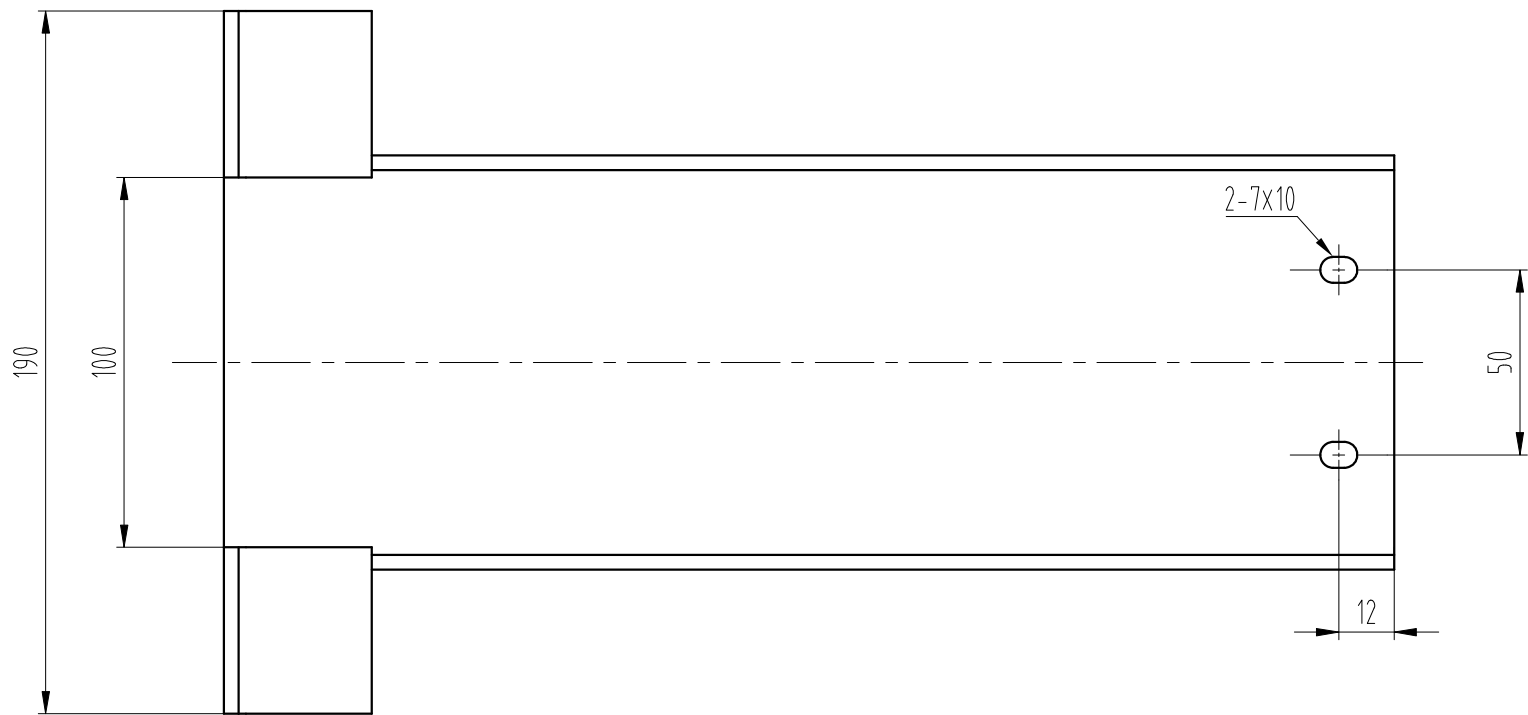
设计	<>	<>	标准化		
审核					
工艺			批准		

阶段标记 重量 比例

第 1 张 共 1 张

OX-200C. 1-6

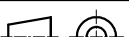

其余12.5



技术要求

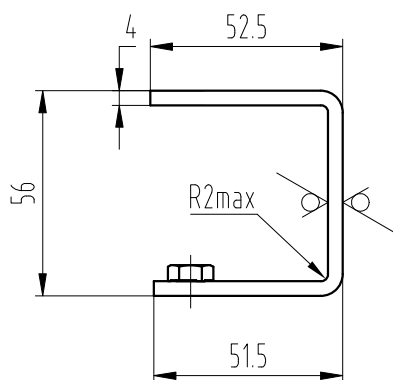
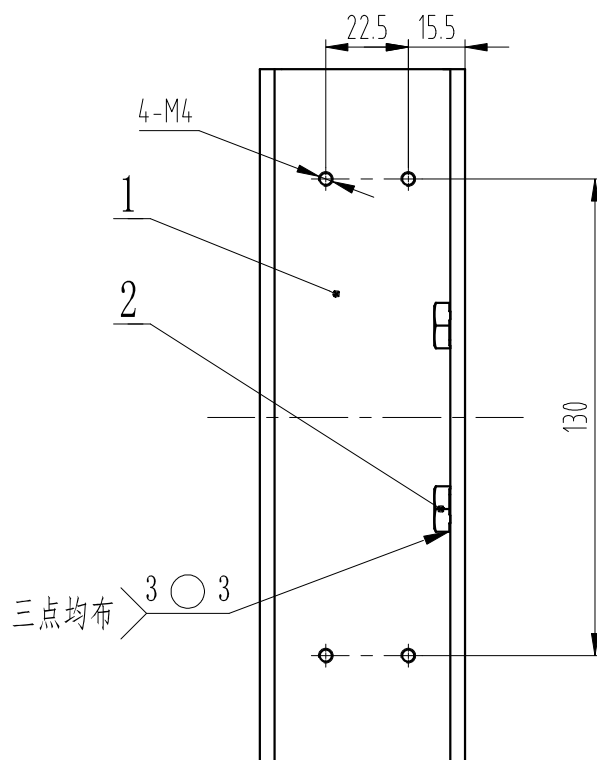
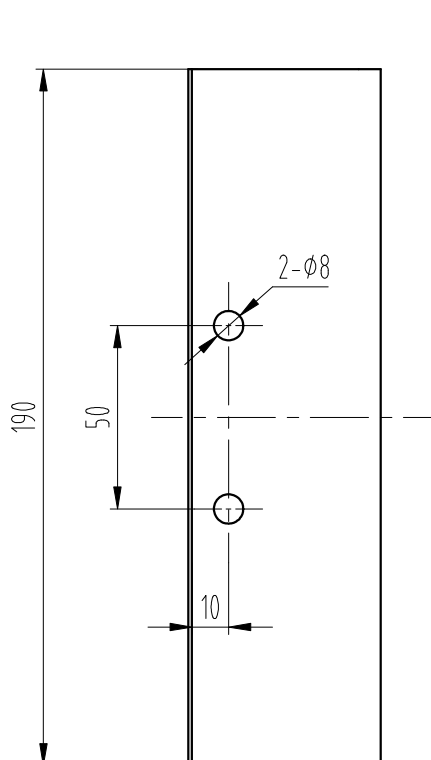
- 1 去锐角毛刺，表面平整；
- 2 表面喷塑处理，颜色按生产指令确定；
- 3 未注公差按ADP-QC-JS01-2021未注公差标准执行，板厚公差按国标执行。

图幅: A3 Ver 1.4

					第一视角				实施日期			 宁波奥德普电梯部件有限公司 NINGBO AODEPU ELEVATOR COMPONENTS CO.,LTD.						
					CC		关键特性					钢板 4/Q235B			左支架			
								设计	◇	◇	标准化						阶段标记	重量
								审核									1:2	0X-200C. 2-1
标记	处数	更改内容			签名	年月日	工艺				批准				第 1 张	共 1 张		

-POS	名称	DEF	图号	G番	材料	涂装	备注	-POS	G01
-01	右支架零件	DWG	OX-200C.2.1-1	G01			见本图	-01	1
-02	焊接螺母		GB/T 13681/M6					-02	2

其余12.5√

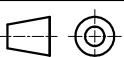


技术要求

- 1 去锐角毛刺，表面平整；
- 2 焊接牢固可靠，无漏焊虚焊，焊后除渣；
- 3 表面喷塑处理，颜色由生产指令确定；
- 3 未注公差按ADP-QC-JS01-2021未注公差标准执行，板厚公差按国标执行。

标记	处数	更改内容			签名 年月日

第一视角



实施日期

CC 关键特性



宁波奥德普电梯部件有限公司
NINGBO AODEPU ELEVATOR COMPONENTS CO.,LTD.

钢板 4.0/Q235B

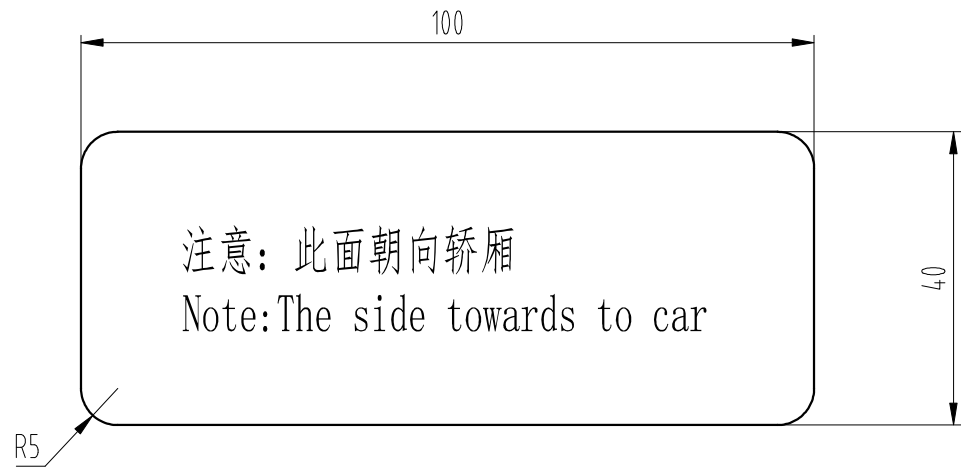
右支架

阶段标记 重量 比例

1:2

OX-200C.2.1

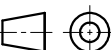
第 1 张 共 1 张



技术要求:

- 1、本件采用印刷成型，黄底红字，字高5mm；
- 2、背面均匀涂抹不干胶，随用随贴，使用时注意无破损及起皱纹等现象。

标记	处数	更改内容		签名 年月日

第一视角 

实施日期

 关键特性

 宁波奥德普电梯部件有限公司
NINGBO AODEPU ELEVATOR COMPONENTS CO.,LTD.

不干胶贴纸

贴纸

设计	<>	<>	标准化		
审核					
工艺			批准		

阶段标记	重量	比例
		1:1
第 1 张	共 1 张	

0X-200C. 2-2