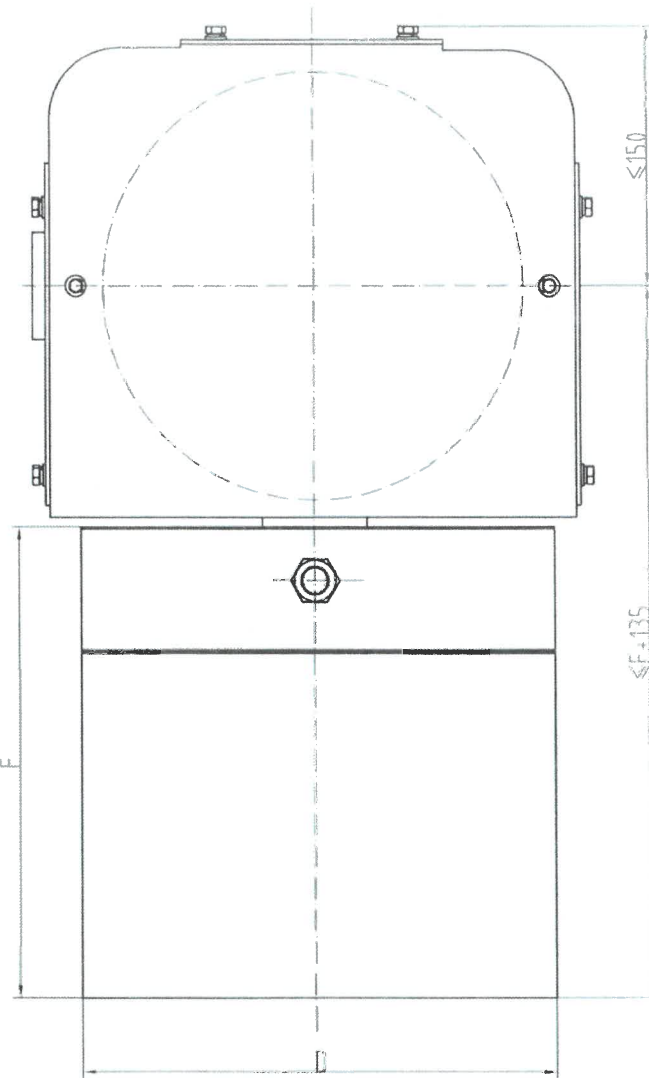
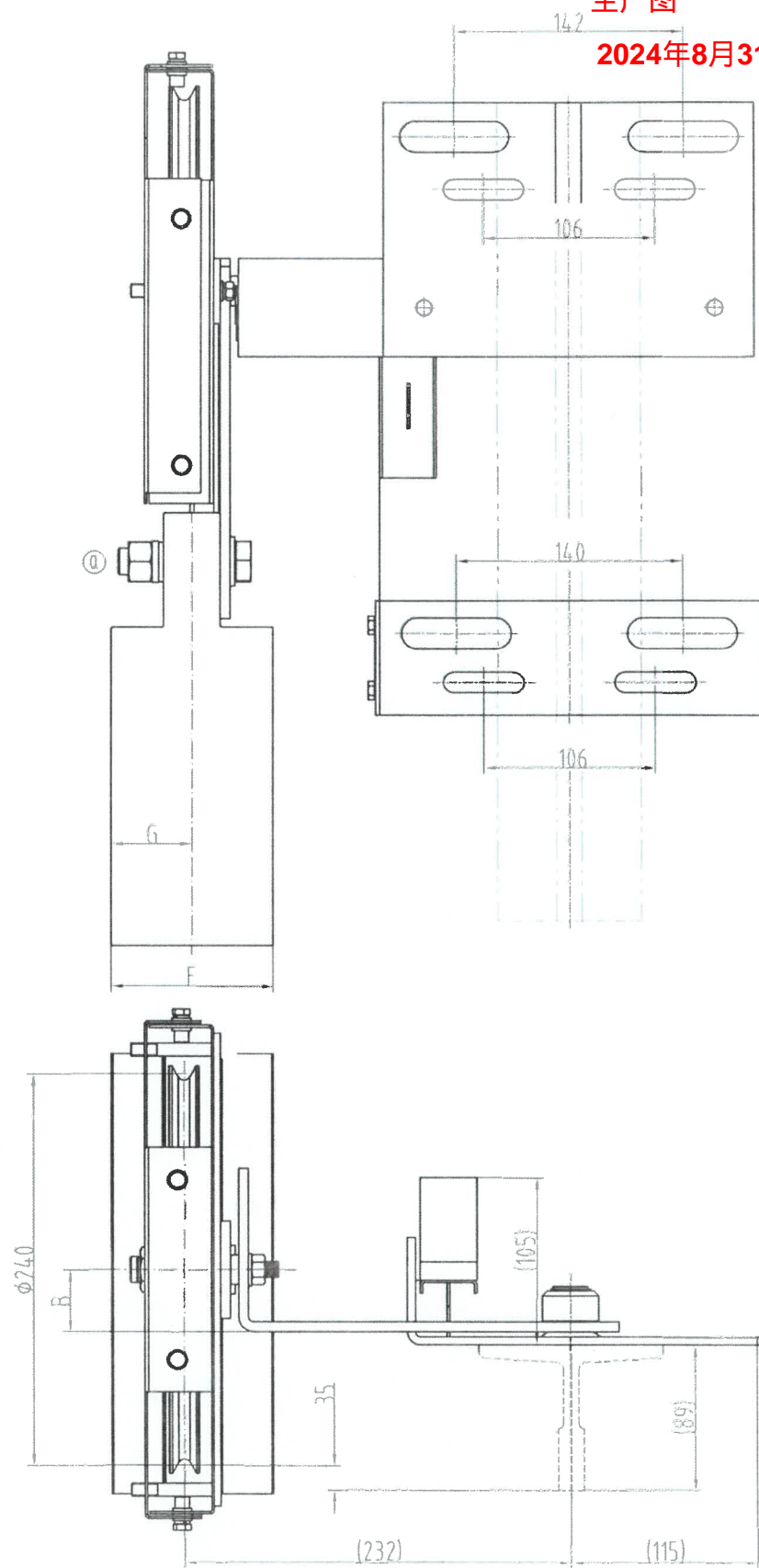


采购部

生产图

2024年8月31日



浙江众能	对应奥德普	绳轮节径 (mm)	配重质量 (kg)	配重材质	E	D	F	G
TZA2619ABP001	AX300V025001	240	18	重晶石	58	270	100	265
TZA2619ABP002	AX300V025002		30		58	300	140	305



技术要求

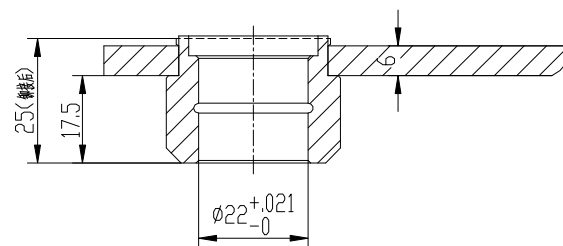
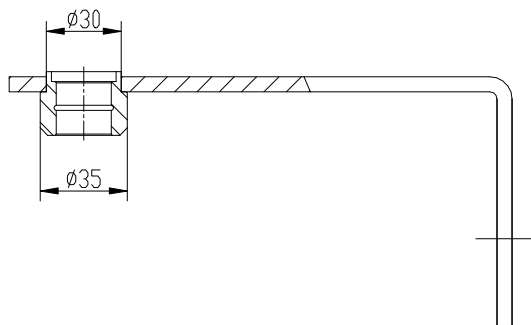
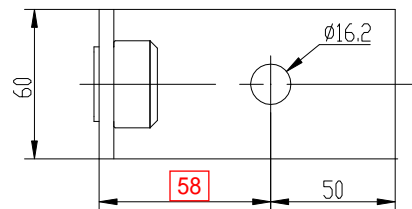
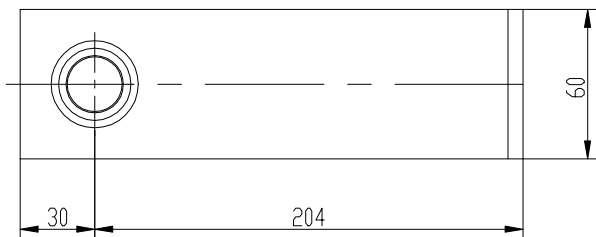
1. 涨紧轮和摇杆组件应转动顺畅、灵活、无卡滞现象；
2. 图中绳轮根据限速器匹配选用，可装在摇杆的正反侧使用；
3. 开关组件可按实际需要现场调整安装；
4. 本图配重按30kg重晶石形式绘制，可根据实际使用状态按表单选用，可对称装配，颜色以实际订单为准；
5. 本图为浙江众能会签图，如需更改需双方确认；
6. 本图按全封闭护罩钢板样式；
7. 本件绳轮为钢板轮。

众能对应图号	TZA2619ABP	确认	宋剑
会签确认日期	2024.6.18	批准	李强
件号备注			
共 1 页 第 1 页	授权	TPM24055	

质量特性等级 QL: A/B/C

图(通)用件图号  
图号  
签字  
日期

					宁波奥德普电梯部件有限公司 NINGBO AODEPU ELEVATOR COMPONENTS CO., LTD.				
①	1	修改内容、修改人、修改日期	李强	24.6.8	总装示意图		涨紧装置		
标记	处数	更改文件号(内容)	签名	年、月、日					
设计	宋剑	20221207	标准化		阶段	标记	重量	比例	AX300V025
审核	刘刚	24.06.08						1:1	
工艺			批准	2024.6.8	共	张	第	页	



### 技术要求

- 1 铆接牢固可靠，铆接前，铆接孔内清理塑粉；
- 2 铆前表面喷塑粉处理，颜色由生产指令确定；

2	OX300.2-2	摇杆轴套	1	20#/Φ35	0.09	0.09	
1	OX300.2-1	摇杆零件	1	Q235A/6.0	1.27	1.27	
序号	代号	名称	数量	材料规格	重量	总重	备注
标记	数量	分区	材料规格	签名	年、月、日		
设计			标准化			脱模标记	重量
校对							比例
审核							1:36
工艺			批准			共 1 张	第 1 张

宁波奥德普电梯部件有限公司

摇杆组件

OX300.2