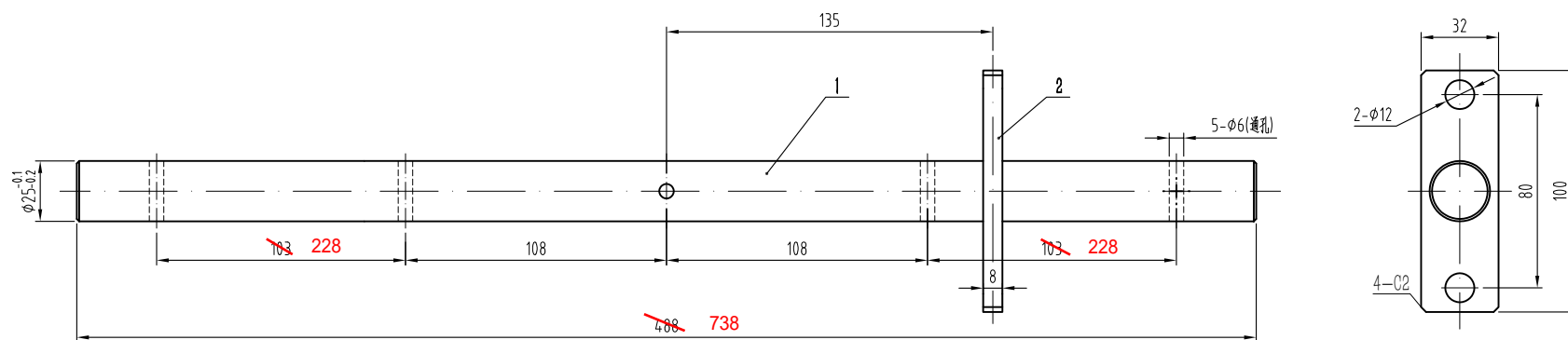


技术说明:

- 1、本装置按匹配OX-388非标安全钳要求确定, 选用时注意匹配调整;
- 2、本装置装配安全开关为UKT, 如需要配发手动复位开关时需注明;
- 3、制动时连接舒畅无卡滞;
- 4、配导轨OX-12;
- 5、总允许质量 $P+Q \leq 12000\text{kg}$, 速度 $V \leq 0.63\text{m/s}$, 导轨宽度15.88、16mm。

						 宁波奥德普电梯部件有限公司 NINGBO AODEPU ELEVATOR COMPONENTS CO.,LTD.				提拉机构	
标记	处数	分区	更改文件号	签名	年、月、日						OX-388T
设计			标准化			阶段	标记	重量	比例		
									1:8		
审核											OX-388T
工艺			批准			共 张 第 页					



技术说明:

- 1、本件采用电焊连接,焊接可靠,无虚焊漏焊;
- 2、表面镀锌处理;
- 3、焊接后整体无扭曲变形等缺陷,保持轴杆平直光洁。

2	OX-388T.2-2	联动曲柄	1	Q235A/8			
1	OX-388T.2-1	联动轴	1	Q235A φ 25			
序号	图 号	名 称	数量	材 料	单计	总计	备注
					重量		
					 宁波奥德普电梯部件有限公司 NINGBO AODEPU ELEVATOR COMPONENTS CO.,LTD.		
标记	处数	分区	更改文件号	签名	年、月、日	联动轴组件	
设 计			标准化				
						阶 段 标 记 重 量 比 例 1:2	
审 核							
工 艺			批 准			OX-388T.2	
共 张 第 页							