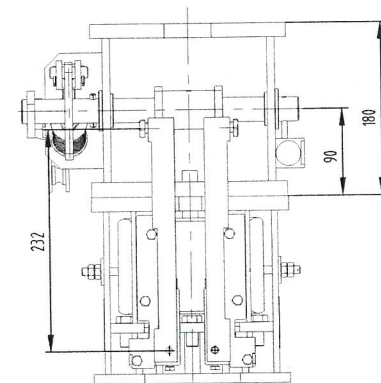
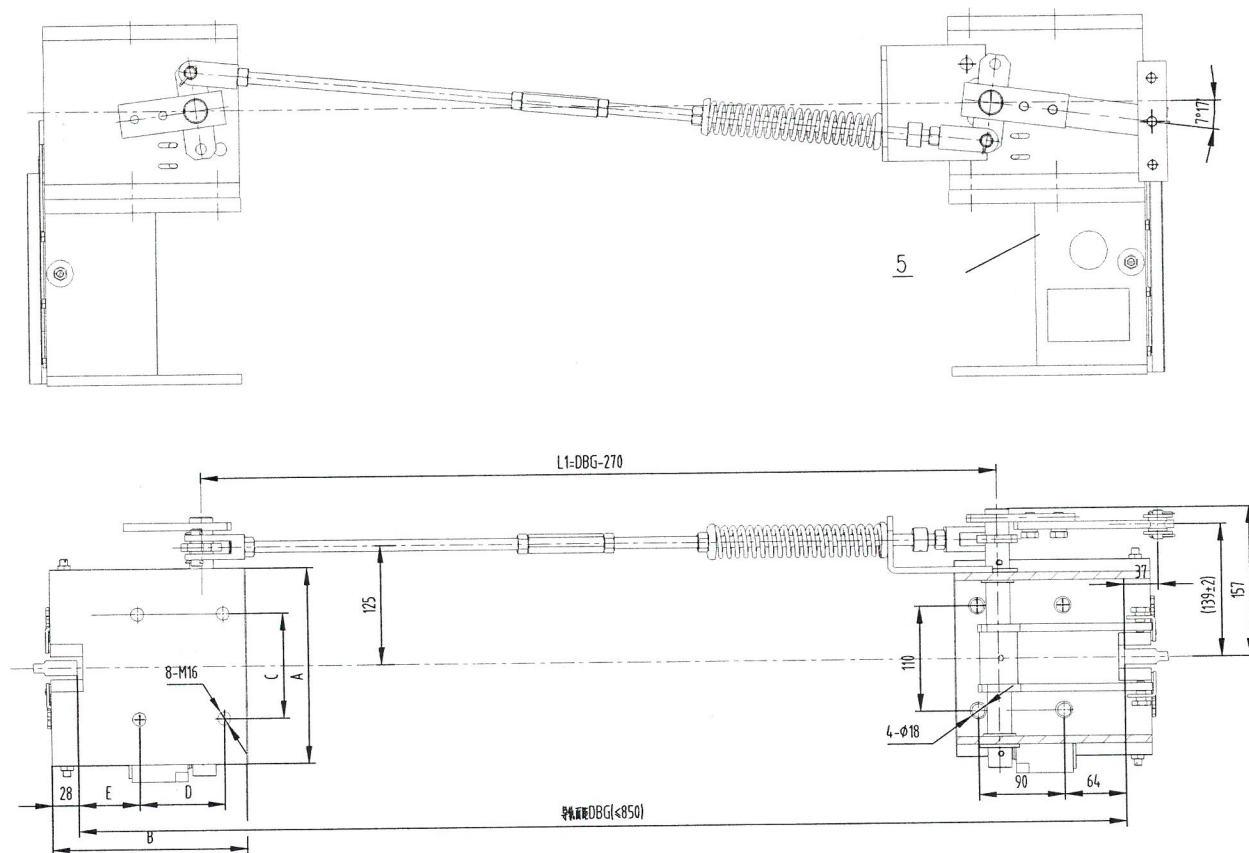


1088IX0

GB/T 1804-m

线性尺寸
线性公差0~6
±0.16~30
±0.230~120
±0.3120~400
±0.5400~1000
±0.81000~2000
±1.22000~4000
±2.0半径/高度尺寸
倒圆/倒角公差0.5~3
±0.2>3~6
±0.5>6~30
±1.0>30
±2.0短边尺寸
角度公差≤10
±1°>10~50
±30'>50~120
±20'>120~400
±10'>400
±5'

技术说明

1. 本件按Φ240绳轮配30kg重晶石配重绘制, 使用时注意相关配件关系, 避免干涉;
2. 图中参数A(0~5)可调整;
3. 参数B与导轨规格有关联, 使用时注意;
4. 本图按西奥对重用限速器布置匹配。

T24-2292 提拉点左置

借(通)用件登记
旧底图总号

底图总号

签字

日期

型号	A	B	C	D	E
A02	205	205	70	70	70

注意C值非标

标记	处数	分区	文件更改号	签名	年月日
设计			标准化		
校对					
审核					
工艺			批准		

宁波奥德普电梯部件有限公司

安全联动装置

OX188DT

阶段标记

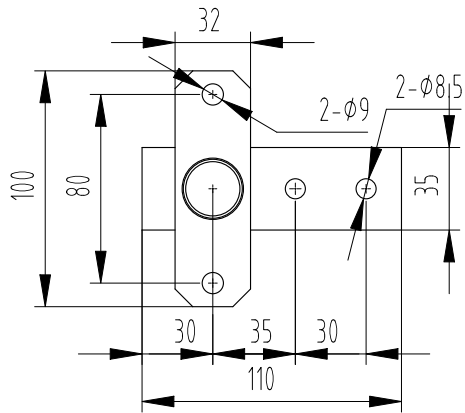
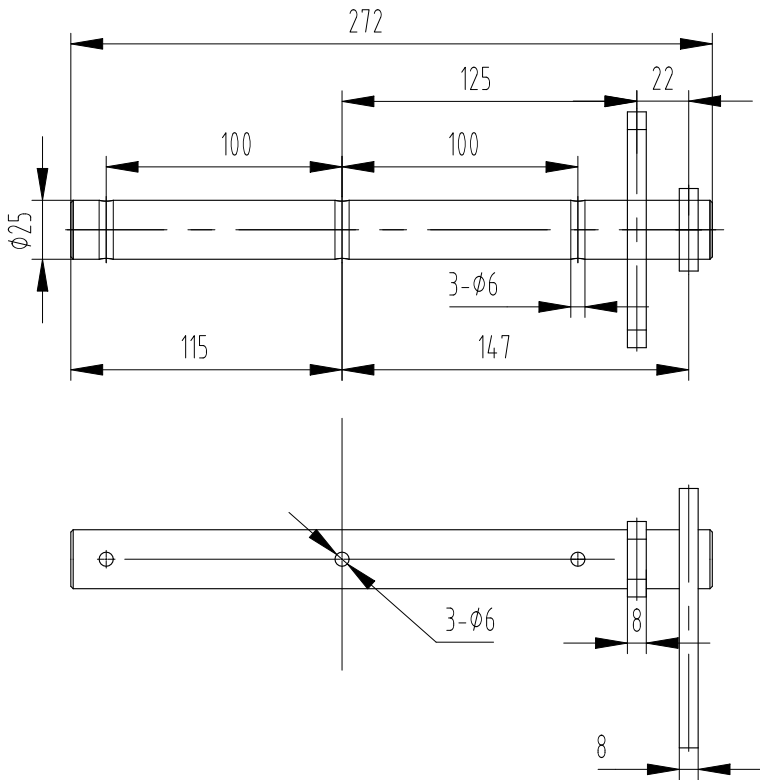
重量

比例

物料编号:

基本尺寸	0~6	6~30	30~120	120~400	400~1000	1000~2000	2000~4000
公差	0.1	0.2	0.3	0.5	0.8	1.2	2.0

OX188DT.1.3



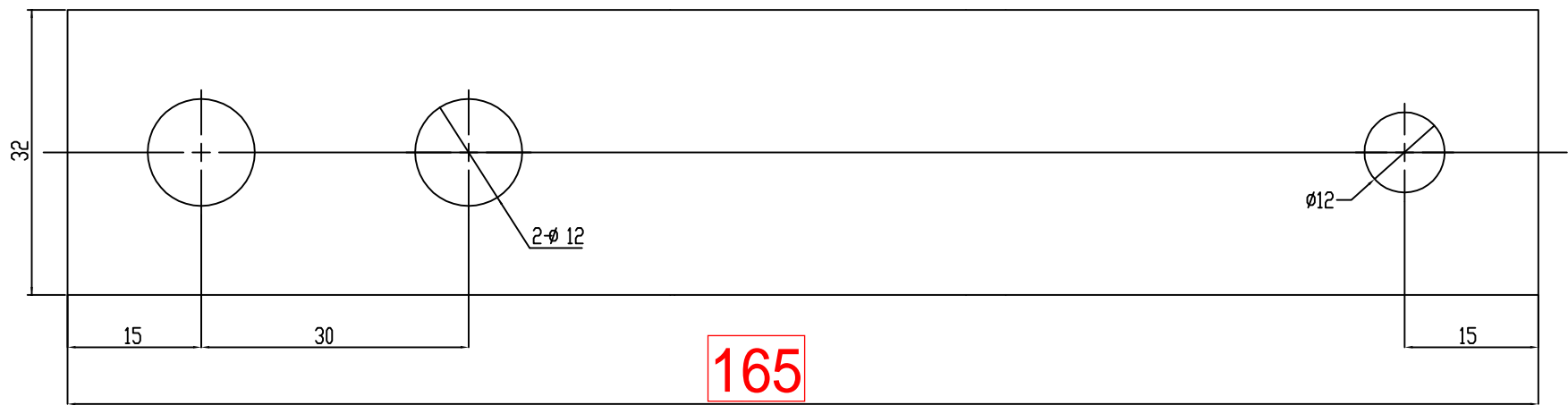
借(通)用件登记
旧底图总号

底图总号

签字

日期

						宁波奥德普电梯部件有限公司			
标记	处数	分 区	文件更改号	签 名	年月日	联动轴组件			
设 计			标准化						
校 对						阶段标记		重量	比例
审 核								1.44	2:3
工 艺			批 准			共 张		第 张	
						OX188DT.1.3			



						Q235A/8.0			宁波奥德普电梯部件有限公司			
											拉 手 杆	
标记	处数	分 区	文件更改号	签 名	年、月、日	阶段标记		重量	比例	□X188BT-4		
设 计			标准化									
校 对								0.32	2:1			
审 核												
工 艺			批 准			共 张		第 张				