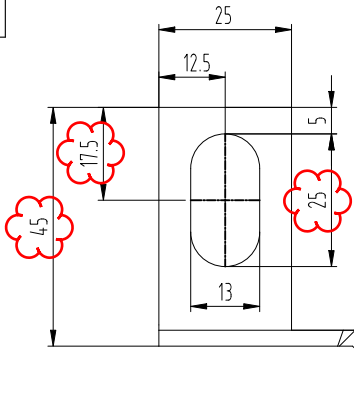


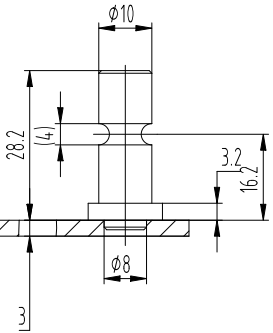
基本尺寸	0~6	6~30	30~120	120~400	400~1000	1000~2000	2000~4000
公差	0.1	0.2	0.3	0.5	0.8	1.2	2.0

OX188T.5

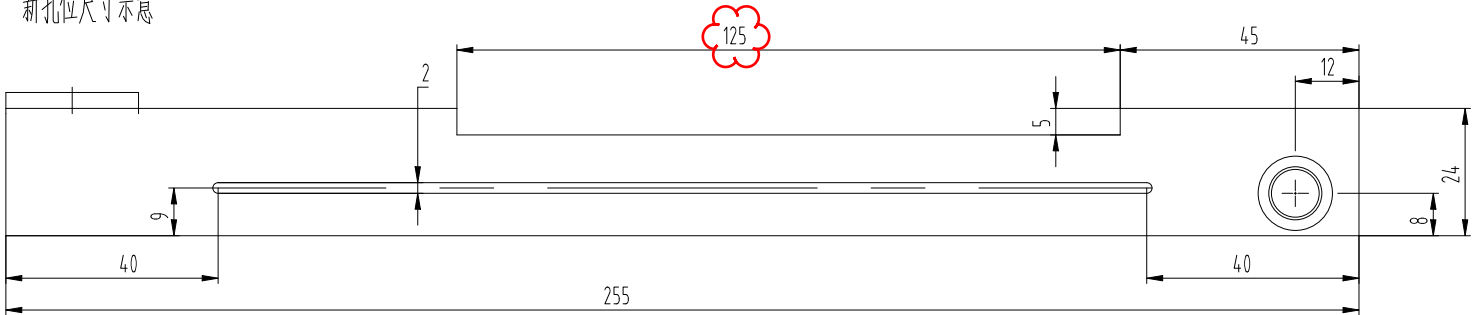


非标点 ☁

左右各一件为1对
一套2对



新孔位尺寸示意



技术说明
1. 本件按Φ240绳轮配30kg重晶石配重绘制,使用时注意相关配件关系,避免干涉;
2. 图中参数A(0~15)可调整;
3. 参数B与导轨规格有关联,使用时注意;
4. 本图按西奥对重用限速器布置匹配。

3	RU1/1517	直套轴承1517	1		0.01	0.01	
2	OX200.2.1-2	轴套	1	45#钢	0.08	0.08	
1	OX200.2.1-1	摇杆杆件	1	Q235A/6.0	1.35	1.35	
序号	代 号	名 称	数量	材料说明	重量	总重	备注
							宁波奥德普电梯部件有限公司
标记	处数	分 区	文件更改号	签 名	年月日		
设计			标准化			阶段标记	重量
校对							比例
审核						0.16	1:1
工艺			批准			共 张	第 张

提拉杆

OX188T.5

借(通)用件登记
旧底图总号

底图总号

签 字

日 期