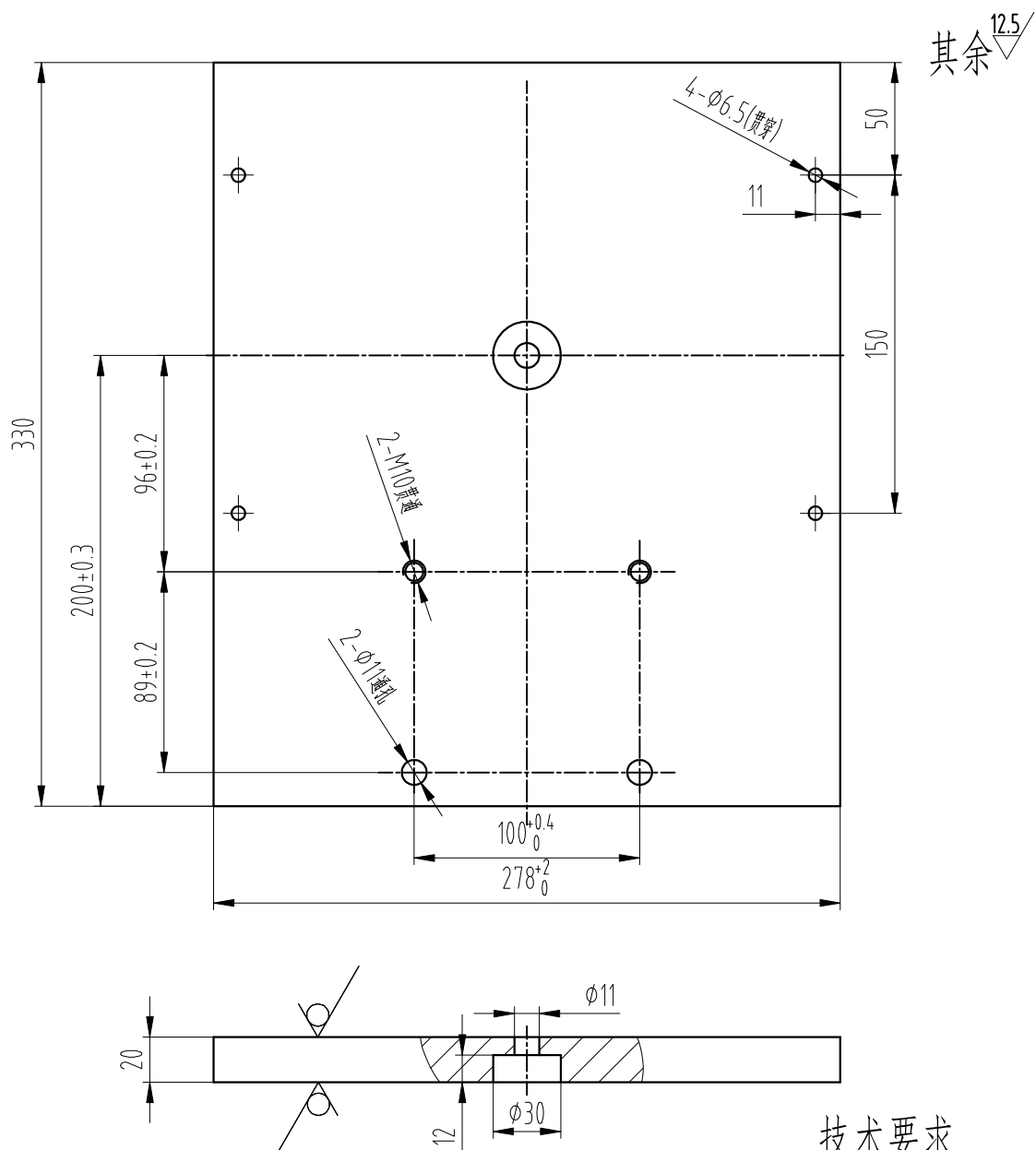


全防护

### 技术说明:

- 1、绳轮节径为 $\phi 240$ ，匹配绳槽为 $\phi 6$ 或 $\phi 8$ ，
- 2、钢板重块组件部分总重为 $39 \pm 1\text{KG}$ ；
- 3、行程开关防护等级为IP67；
- 4、重块部分安装后需保证可沿左、右支架上下灵活滑动。

						 宁波奥德普电梯部件有限公司 NINGBO AODEPU ELEVATOR COMPONENTS CO., LTD.		
						总装图		
标记	处数	分区	更改文件号(内容)	签名	年、月、日	阶段	标记	重量
设计	周正	2021.07.23	标准化					比例
审核								1:3
工艺				批准		共	张	第 页
						张紧装置		
						OX-300HB		



### 技术要求

- 1 去锐角毛刺，表面平整；
- 2 螺纹孔两端倒角至螺纹大径；
- 3 表面喷漆处理，颜色为黑色。

标记	处数	更改内容	签名	年月日

第一视角

实施日期

CC 关键特性



宁波奥德普电梯部件有限公司  
NINGBO AODEPU ELEVATOR COMPONENTS CO., LTD.

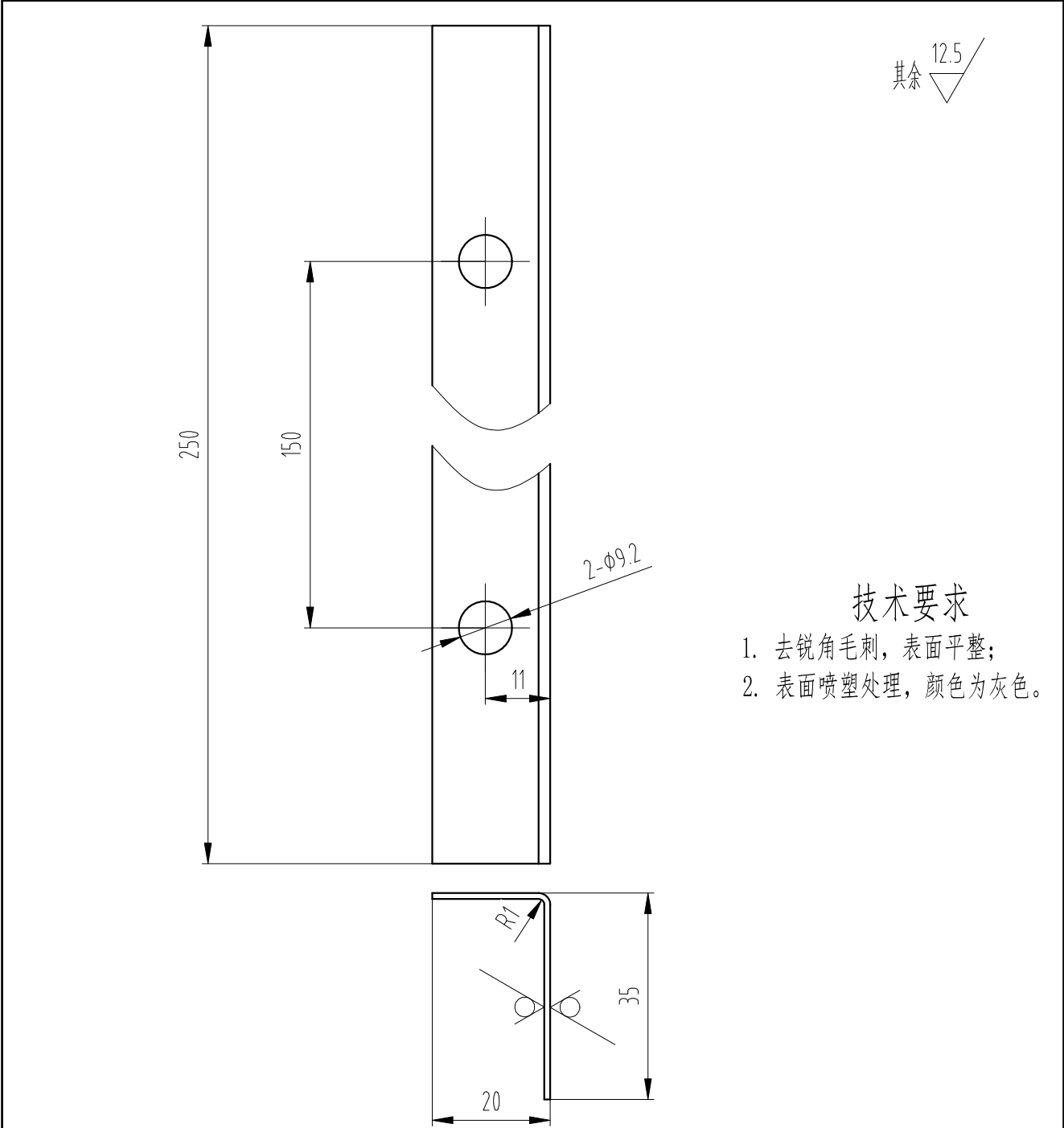
钢板 20/Q235B

重块1

设计	周正	2021.08.13	标准化		
审核					
工艺			批准		

阶段标记	重量	比例
		1:3
第 1 张	共 1 张	

H300HBC01



标记	处数	更改内容	签名	年月日

第一视角		实施日期				宁波奥德普电梯部件有限公司 NINGBO AODEPU ELEVATOR COMPONENTS CO., LTD.		
CC 关键特性						钢板 1.5/Q235B		
设计			标准化			阶段标记	重量	比例
审核								1:1
工艺			批准			第 1 张	共 1 张	OX-300HB. 1-9