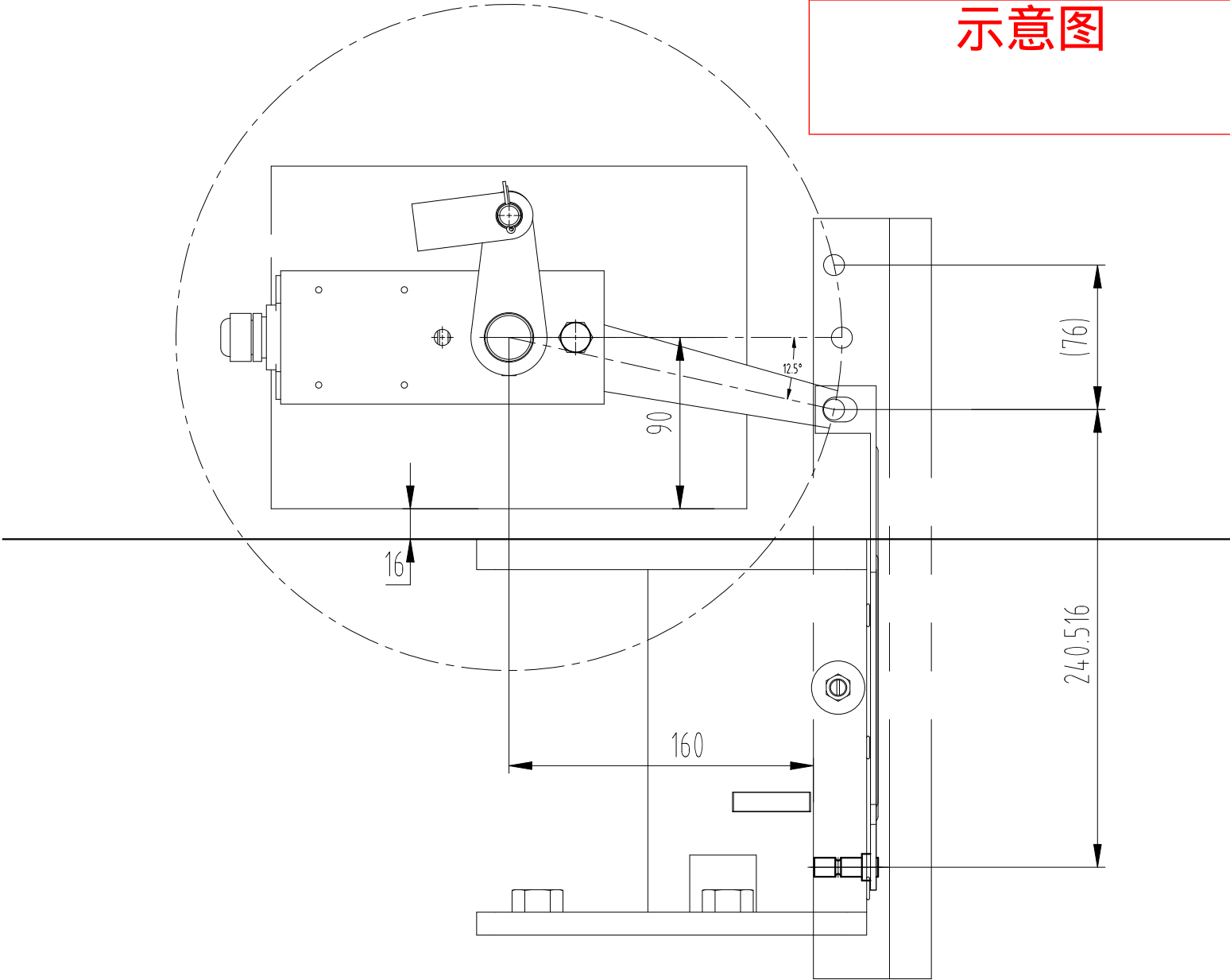


### 技术说明:

- 1、本件为下提拉式形式布置结构;
- 2、本图设计时安装侧板厚度按 $\leq 7\text{mm}$ 参数确定;
- 3、本件中安全开关为自动复位开关。
- 4、本图中各件位置可根据客户要求状态设定，具体制作时需注意相关参数的确定。
- 5、本图所有未注公差按GB/T1184-K, GB/T1804-m执行。

						 宁波奥德普电梯部件有限公司 NINGBO AODEPU ELEVATOR COMPONENTS CO.,LTD.			
标记	处数	分区	更改文件号	签名	年、月、日				安全联动机构
设计			标准化			阶段标记	重量	比例	
审核									0X188T
工艺			批准			共 张 第 页			

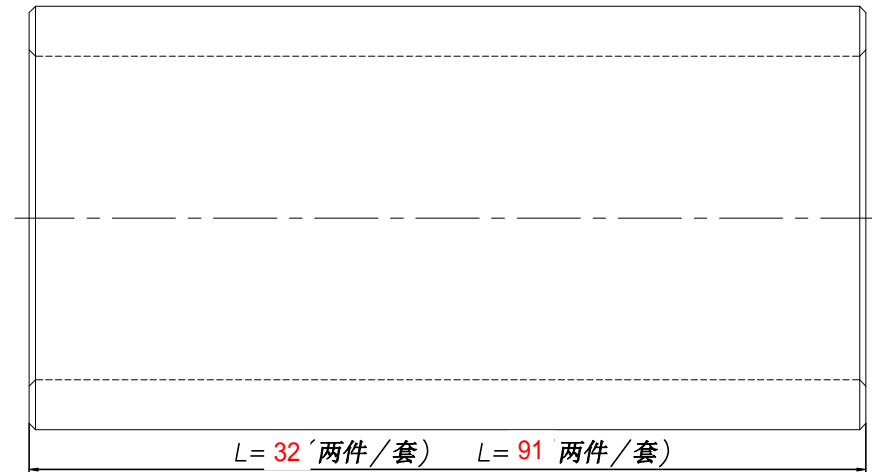
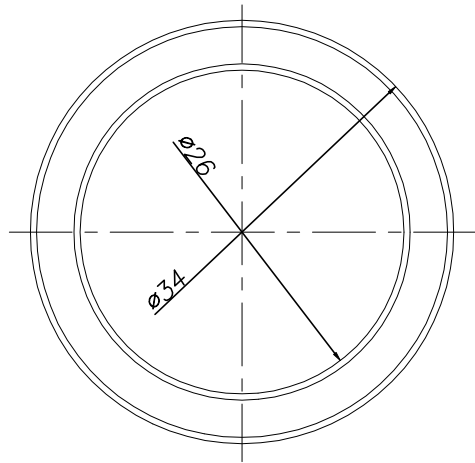
示意图







6.3



技术说明

1. 边角去毛刺, 未注明倒角为  $0.5 \sim 1.0 \times 45^\circ$ ;
2. 图中衬套长度根据指令确定;
3. 表面镀锌处理。

借(通)用件	登记
旧底图总	号
底图总号	

## 簽 字

日期

						20#	宁波奥德普电梯部件有限公司	
							衬套	
标记处数分区文件更改号名年月日						阶段标记	重量	比例
设计			标准化					
校对						0.03	5:2	0X-188T.1-5
审核								
工艺			批准			版本:		

