
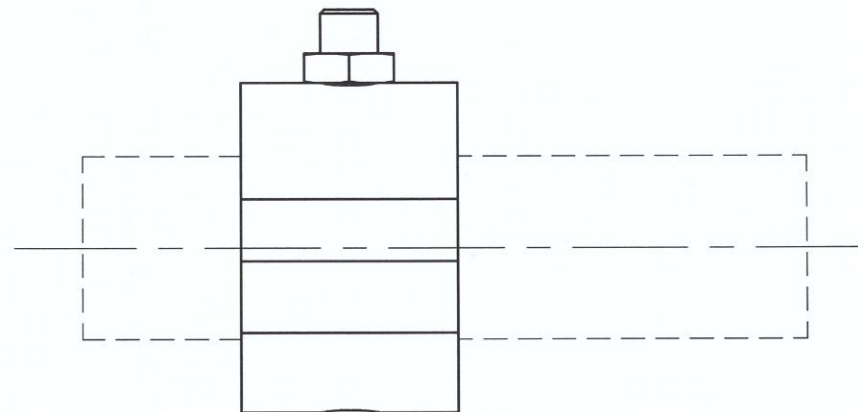
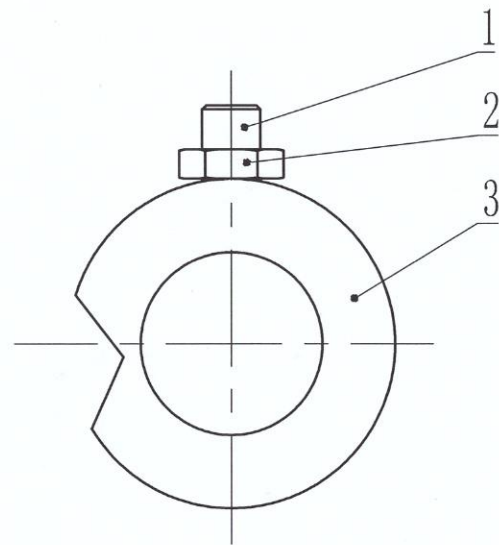


技术说明:

- 1、本件为下提拉式形式布置结构;
- 2、本图设计时安装侧板厚度按 $\leq 7\text{mm}$ 参数确定;
- 3、本件中安全开关为自动复位开关。
- 4、本图中各件位置可根据客户要求状态设定,具体制作时需注意相关参数的确定。
- 5、本图所有未注公差按GB/T1184-K,GB/T1804-m执行。

						 宁波奥德普电梯部件有限公司 NINGBO AODEPU ELEVATOR COMPONENTS CO.,LTD.					
											安全联动机构
标记	处数	分区	更改文件号	签名	年、月、日						
设计			标准化			阶段	标记	重量	比例		
审核									14.7	1:5	OX188T
工艺			批准			共 张 第 页					




### 技术要求

1 此图用于说明开关凸轮如何装配安装;

受控5

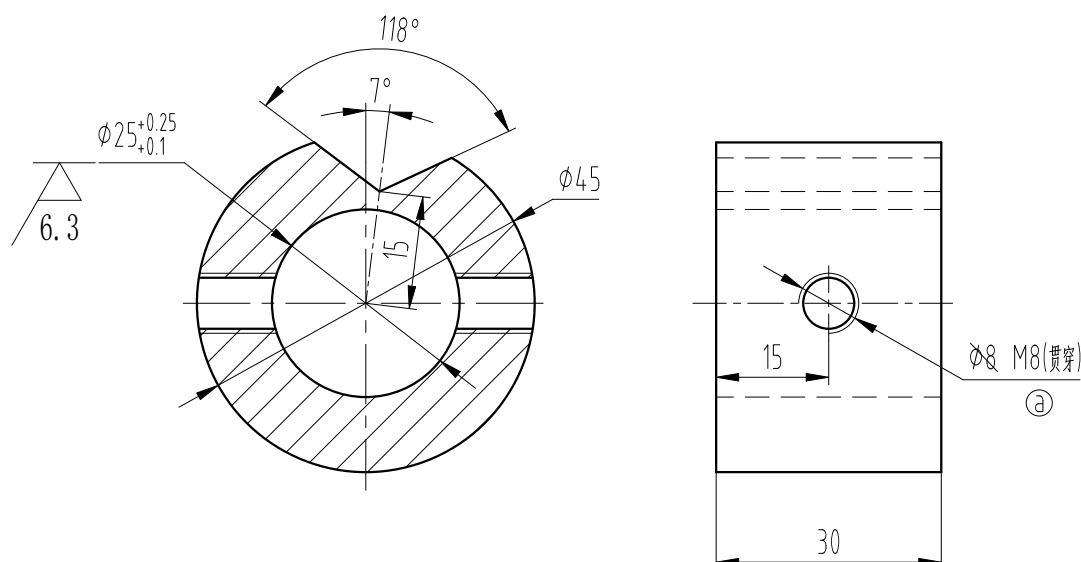
分发号:

3	OX-188T.1-5	开关凸轮	1				
2	GB/T 6172.1/M8	六角薄螺母	1				
1	GB/T 78/M8x20	内六角锥端紧定螺钉	1				
序号	图 号	名 称	数量	材 料	单计	总计	备注
					重量		
第一视角 		实施日期		AODEPU® 宁波奥德普电梯部件有限公司 NINGBO AODEPU ELEVATOR COMPONENTS CO., LTD.			
CC 关键特性		2023年 4月 24日					
设计	刘永	23.04.24	标准化				开关凸轮安装
				阶段标记	重量	比例	OX-188T.5
审核	刘永	23.04.24				1:1	
工艺	刘永	23.04.24	批准	俞永	2023.4.24	第 1 张	共 1 张

图幅: A3 Ver 1.3

标记	处数	更改内容	签名	年月日

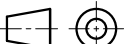

其余 12.5



### 技术要求

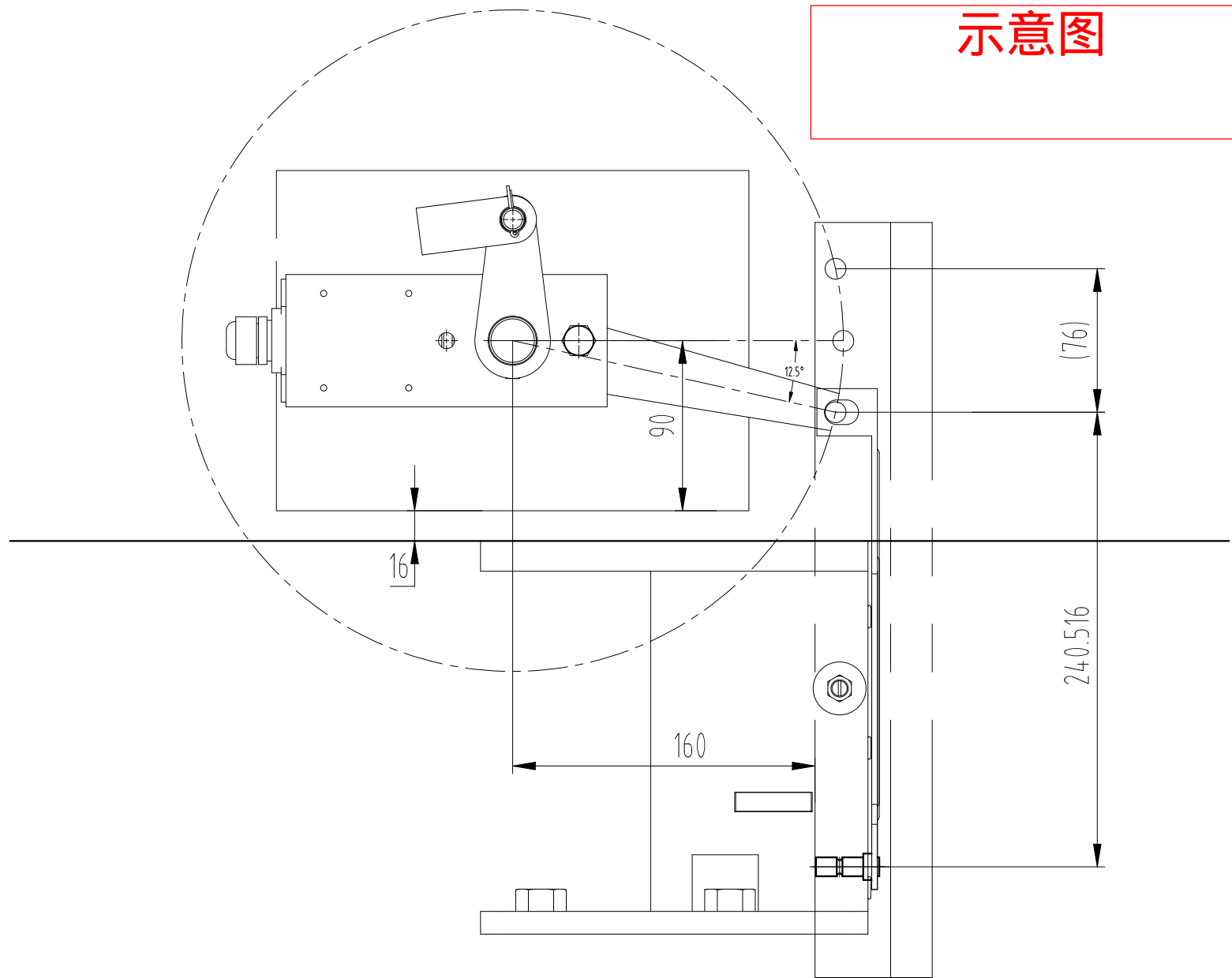
- 1 去锐角毛刺;
- 2 表面电镀白锌处理;

①	1	图纸更新换代; $\phi 8$ 圆孔改为M8	胡建升	23. 04. 24
标记	处数	更改内容	签名	年月日

第一视角				实施日期		 宁波奥德普电梯部件有限公司 NINGBO AODEPU ELEVATOR COMPONENTS CO., LTD.							
CC 关键特性						圆钢 45/Q235B			开关凸轮				
设计	胡建升	23.04.24	标准化			阶段标记		重量				比例	
审核	刘晶	23.04.24							1:1		0X-188T.1-5		
工艺	竺钊辉	23.04.24	批准	俞礼园	23.04.24	第 1 张		共 1 张					

图幅: A4 Ver 1.3

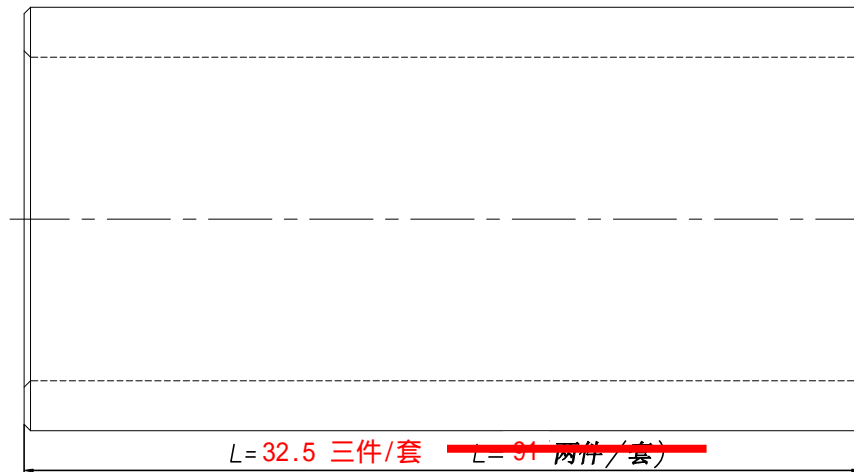
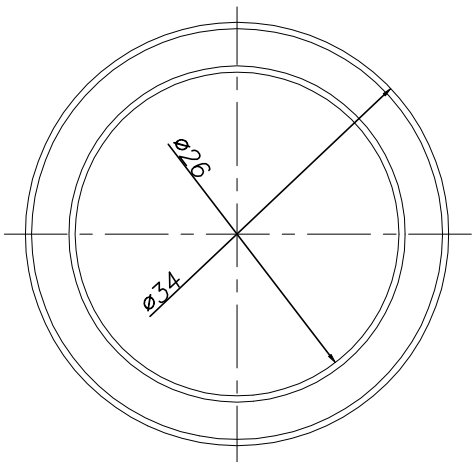
示意图







6.3



技术说明

1. 边角去毛刺, 未注明倒角为  $0.5 \sim 1.0 \times 45^\circ$ ;
2. 图中衬套长度根据指令确定;
3. 表面镀锌处理。

借(通)用件	登记
旧底图总	号
底图总号	

簽 字

日期

								20#	宁波奥德普电梯部件有限公司		
标志处数分 区文件更改号名 年月日									衬套		
设计				标准化				阶段标记			
校对											OX-188T.1-5
审核									0.03	5:2	
工艺				批准				版本:			

# 镀锌

