
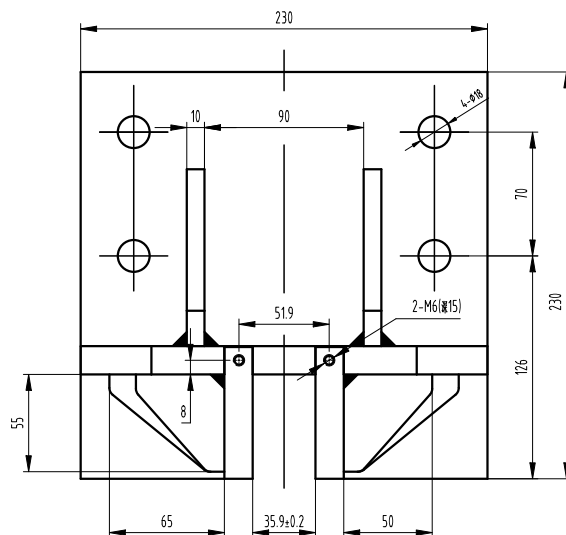
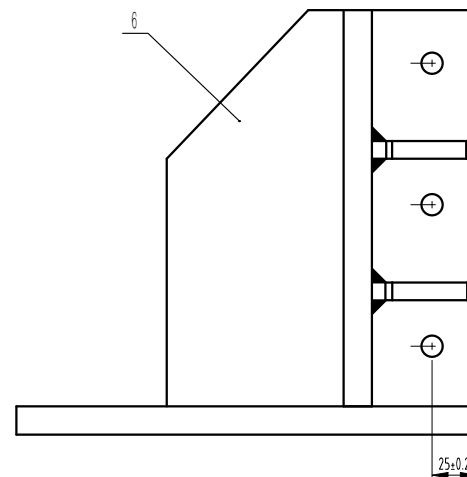
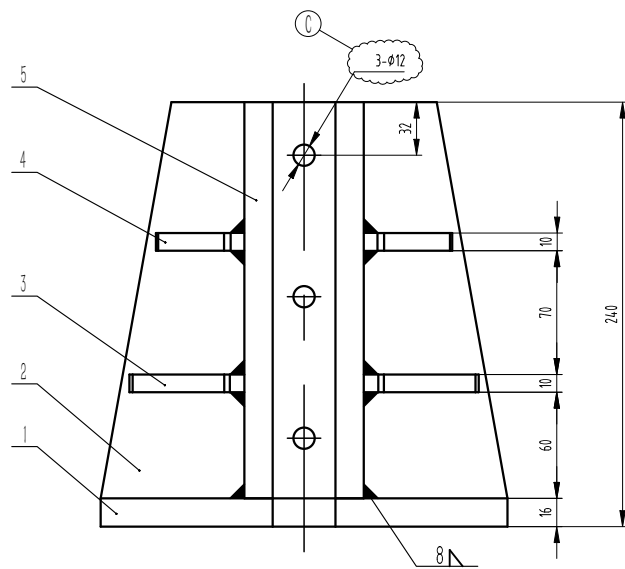


技术说明:

- 1、额定速度: $V \leq 0.63 \text{m/s}$;
- 2、导轨宽度: 19mm;
- 3、与安全钳OX-588配合使用。

						 宁波奥德普电梯部件有限公司 NINGBO AODEPU ELEVATOR COMPONENTS CO.,LTD.		
						总装图		
标记	处数	分区	更改文件号	签名	年、月、日	阶段标记		
设计			标准化					
审核						共 张 第		
工艺			批准					
						1:3		
						OX-17		



技术要求:

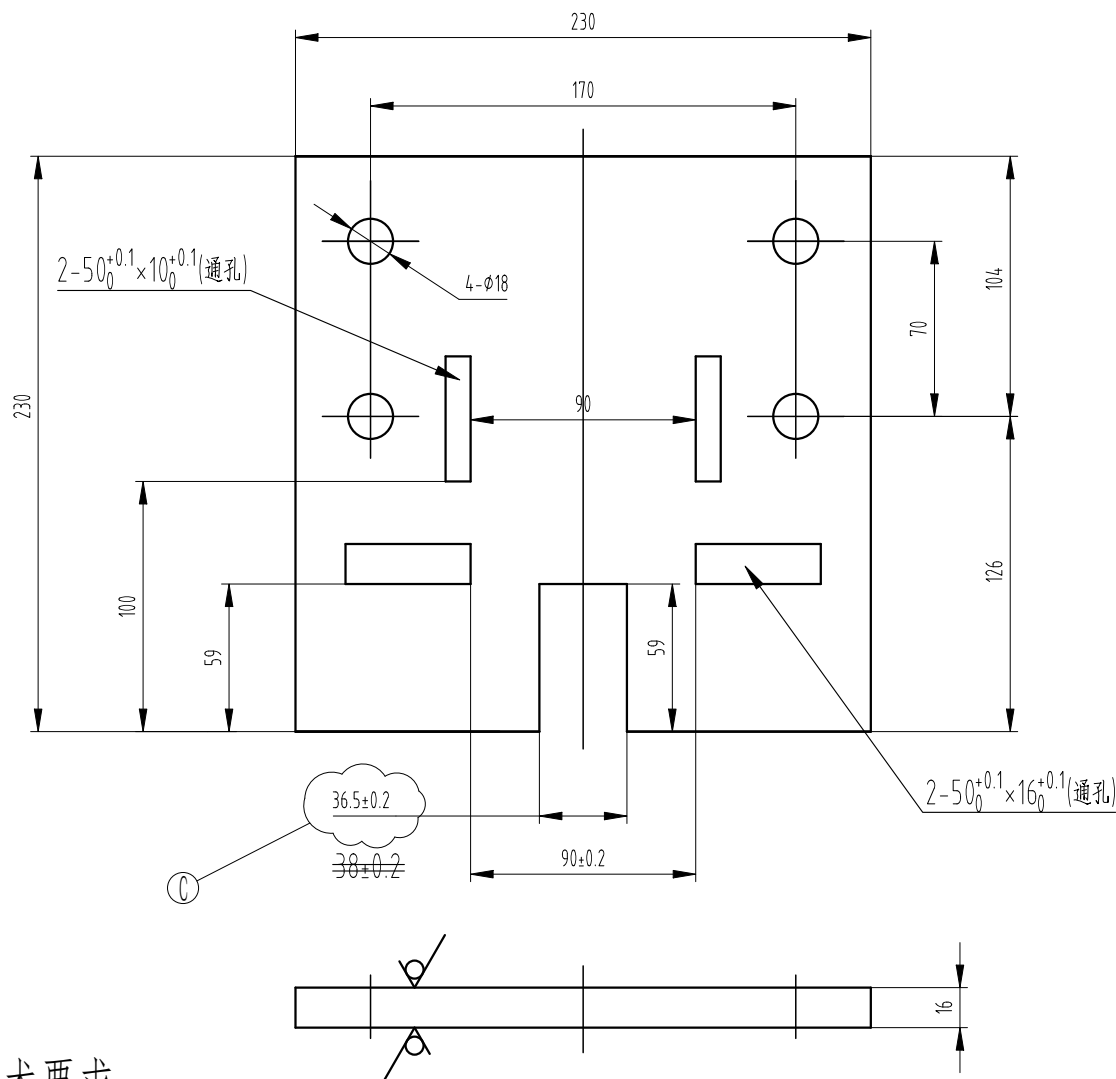
- 1 焊接牢固可靠, 无漏焊虚焊, 焊渣去净;
- 2 焊接均为角缝焊, 焊接高度8mm, 打磨清除焊渣;
- 3 2-M6螺孔焊接后再打孔;
- 4 表面喷塑处理, 颜色按生产指令确定。

-06	竖筋	DWG	OX-17.1-6							-06	2
-05	竖板	DWG	OX-17.1-5							-05	2
-04	横筋2	DWG	OX-17.1-4							-04	2
-03	横筋1	DWG	OX-17.1-3							-03	2
-02	横板	DWG	OX-17.1-2							-02	1
-01	底板	DWG	OX-17.1-1							-01	1
-POS	名称	DEF	图号	G番	材料	涂装	备注	-POS	G01		

第一视角		实施日期		宁波奥德普电梯部件有限公司 NINGBO AODEPU ELEVATOR COMPONENTS CO.,LTD.			
CC 关键特性		焊接组件		底座			
设计	叶辉	23.11.23	标准化	阶段标记	重量	比例	OX-17.1
审核	胡建升	23.11.23				1:3	
工艺	竺钊辉	23.11.27	批准	俞礼园	23.11.27	第 1 张 共 1 张	

标记	处数	更改内容	签名	年月日
①	1	增加中间孔		2021.12.6

其余 12.5



技术要求

1 去锐角毛刺，表面平整。

C		38改为36.5	叶辉	2023. 11. 10
b		增加2孔	叶辉	2021. 12. 6
标记	处数	更改内容	签名	年月日

第一视角

实施日期

CC 关键特性



宁波奥德普电梯部件有限公司
NINGBO AODEPU ELEVATOR COMPONENTS CO., LTD.

钢板 16/Q235B

底板

设计	叶辉	2023. 11. 10	标准化		
审核	胡建升	2023. 11. 10			
工艺	竺钊辉	2023. 11. 10	批准	俞礼园	2023. 11. 13

阶段标记 重量 比例

第 1 张 共 1 张

OX-17. 1-1

图幅: A4 Ver 1.4