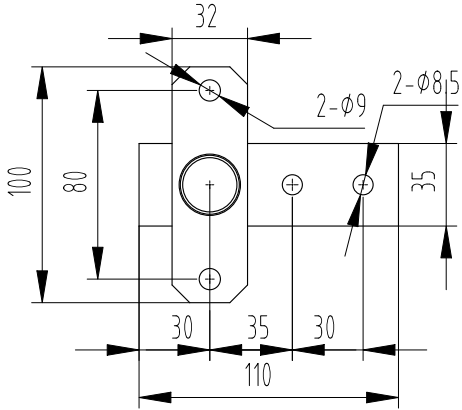
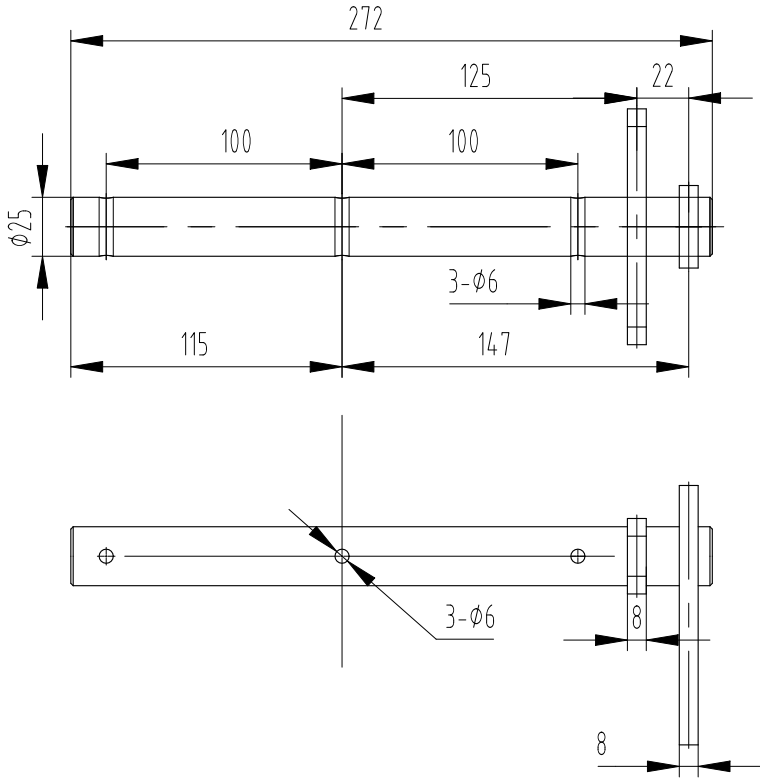


基本尺寸	0~6	6~30	30~120	120~400	400~1000	1000~2000	2000~4000
公差	0.1	0.2	0.3	0.5	0.8	1.2	2.0

OX188DT.1.3



借(通)用件登记
旧底图总号

底图总号

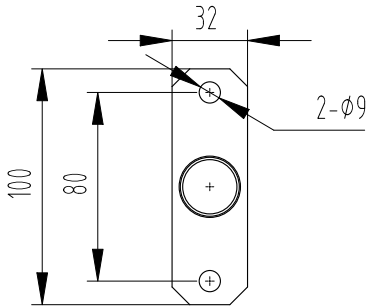
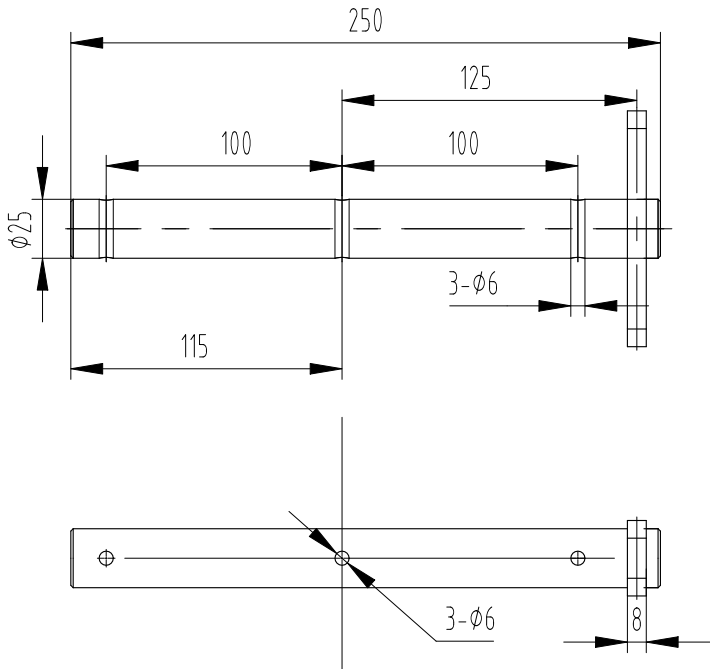
签 字

日 期

						宁波奥德普电梯部件有限公司			
标记	处数	分 区	文件更改号	签 名	年月日	联动轴组件			
设计			标准化						
校对						阶段标记		重量	比例
审核								1.44	2:3
工艺			批准			共 张		第 张	
OX188DT.1.3									

基本尺寸	0~6	6~30	30~120	120~400	400~1000	1000~2000	2000~4000
公差	0.1	0.2	0.3	0.5	0.8	1.2	2.0

OX188DT.1.3



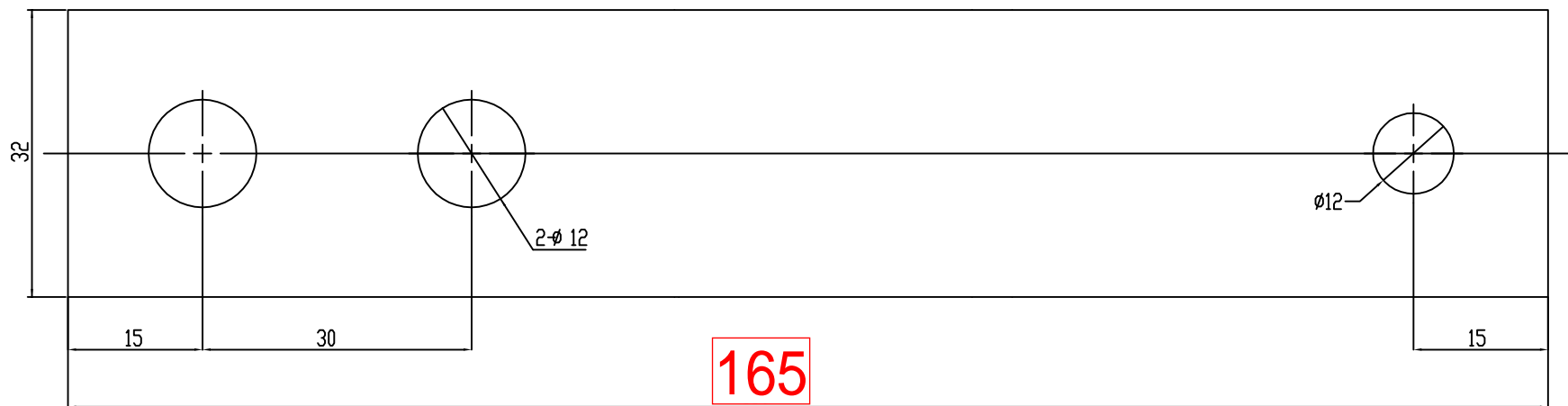
借(通)用件登记
旧底图总号

底图总号

签 字

日 期

						宁波奥德普电梯部件有限公司		
标记	处数	分 区	文件更改号	签 名	年月日	阶段标记 重量 比例		
设计			标准化					
校 对						共 张 第 张		
审 核								
工 艺			批 准					
						联动轴组件		
						OX188DT.1.3		



						Q235A/8.0			宁波奥德普电梯部件有限公司	
									拉手杆	
标记	处数	分 区	文件更改号	签 名	年、月、日	阶段标记		重量	比例	□X188BT-4
设 计			标准化					0.32	2:1	
校 对										
审 核										
工 艺			批 准			共 张		第 张		