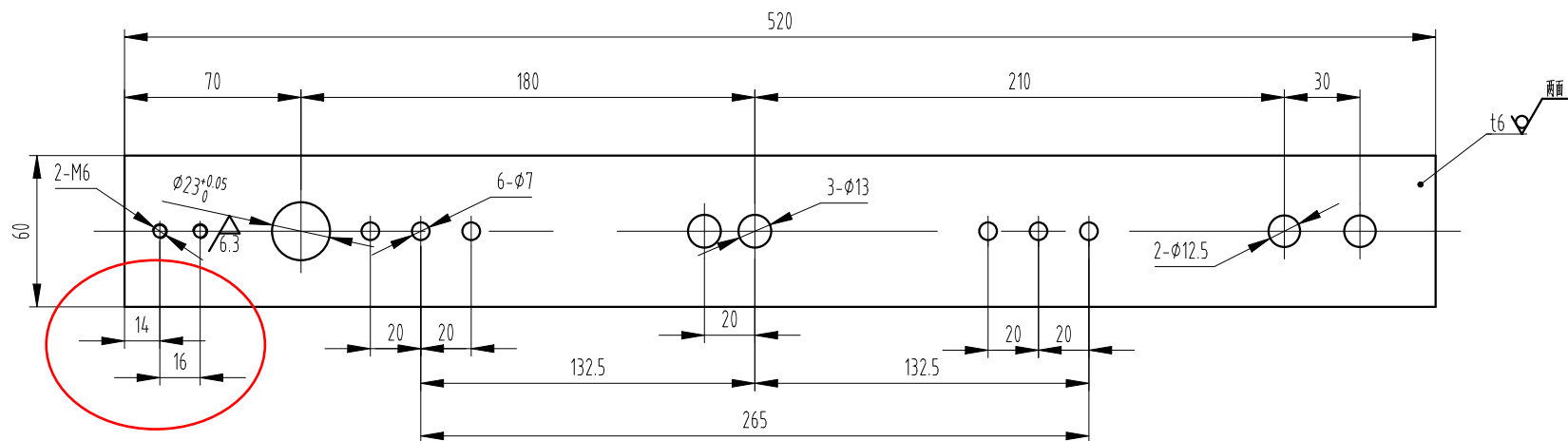


### 技术要求

- 1 本产品型号为OX-200, 适用于全防护的情况;
- 2 现场安装需牢固可靠, 必要时, 安装底板可与导轨焊接牢固;
- 3 安装后, 摇杆水平时, 重块底部离地面垂直尺寸 $>200\text{mm}$ ;
- 4 开关安装位置现场调节, 要求能有效触发开关;
- 5 配重质量标识统一标注在配重块两侧。

第一视角				实施日期		 宁波奥德普电梯部件有限公司 NINGBO AODEPU ELEVATOR COMPONENTS CO., LTD.						
CC		关键特性										
设计				标准化						总装示意图		张紧装置
										阶段标记    重量    比例		
审核								B		1:4		X20000000
工艺				批准				第 3 张    共 4 张				

标记	处数	更改内容	签名	年月日

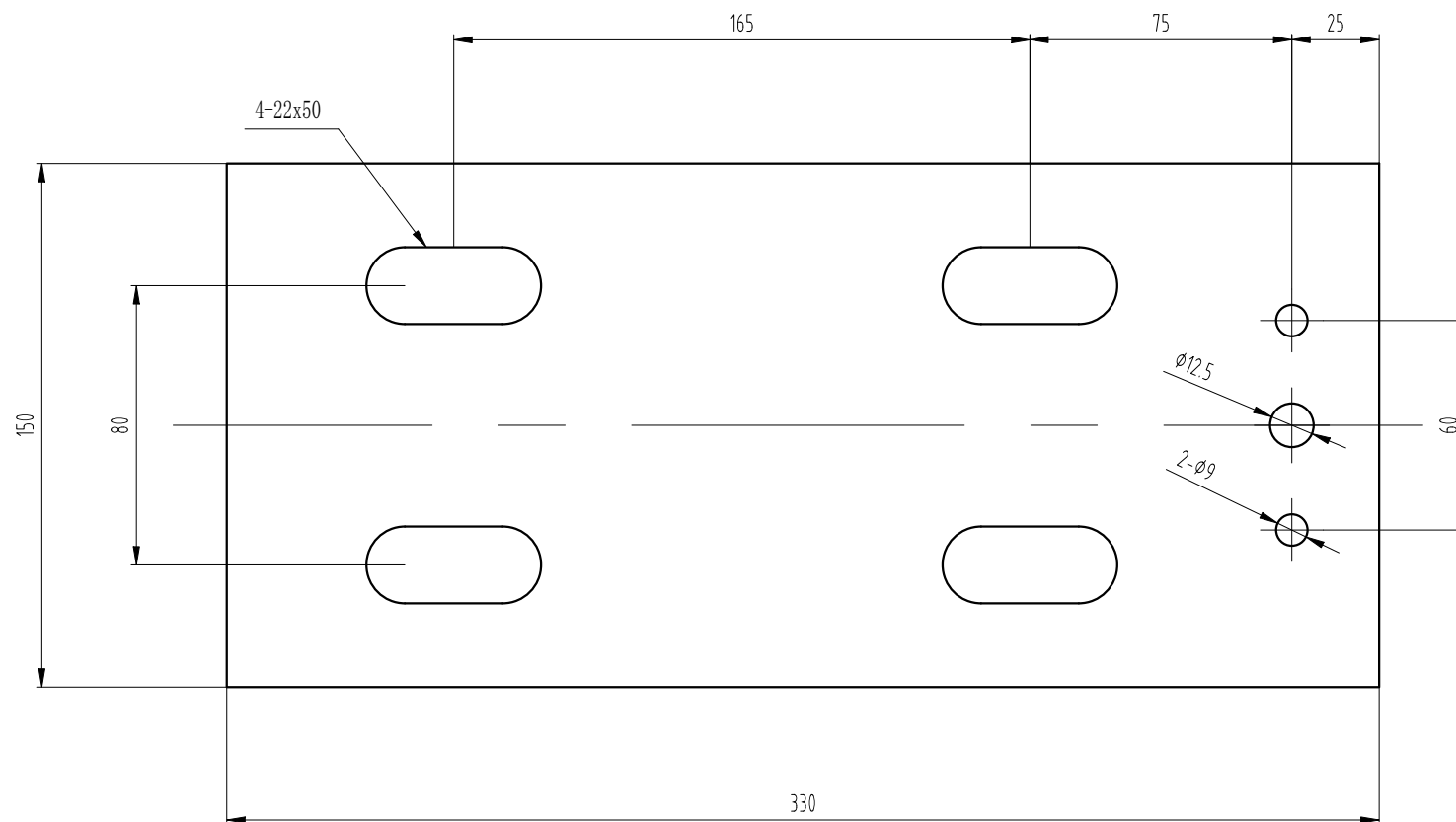


技术要求  
1 去锐角毛刺，表面平整；  
2 表面喷塑处理，颜色按生产指令确定；

图框: A3 Ver 1.3


第一视角		实施日期		宁波奥德普电梯部件有限公司 NINGBO AODEPU ELEVATOR COMPONENTS CO.,LTD.			
CC 关键特性		钢板 6/Q235B		摇杆			
设计	张宏华	2023.04.28	标准化	阶段标记	重量	比例	0X-200. 2. 1-1
审核	刘晶	2023.04.29				1:2	
工艺	竺钊辉	2023.05.08	批准	俞礼园	2023.05.13	第 1 张 共 1 张	

标记	处数	更改内容	签名	年月日



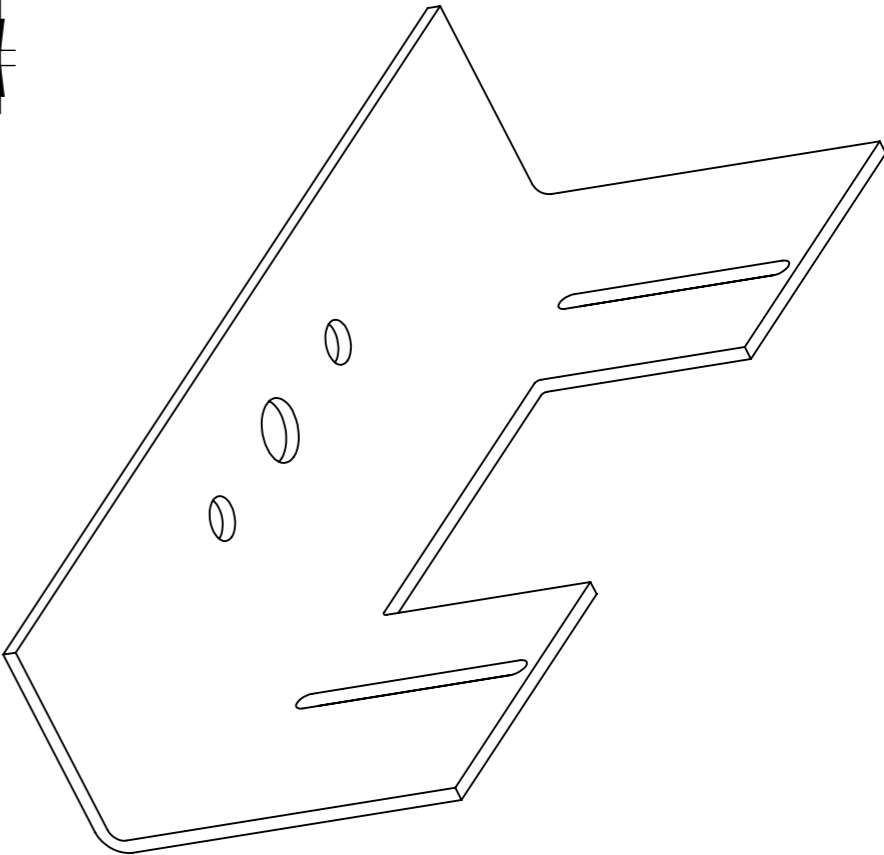
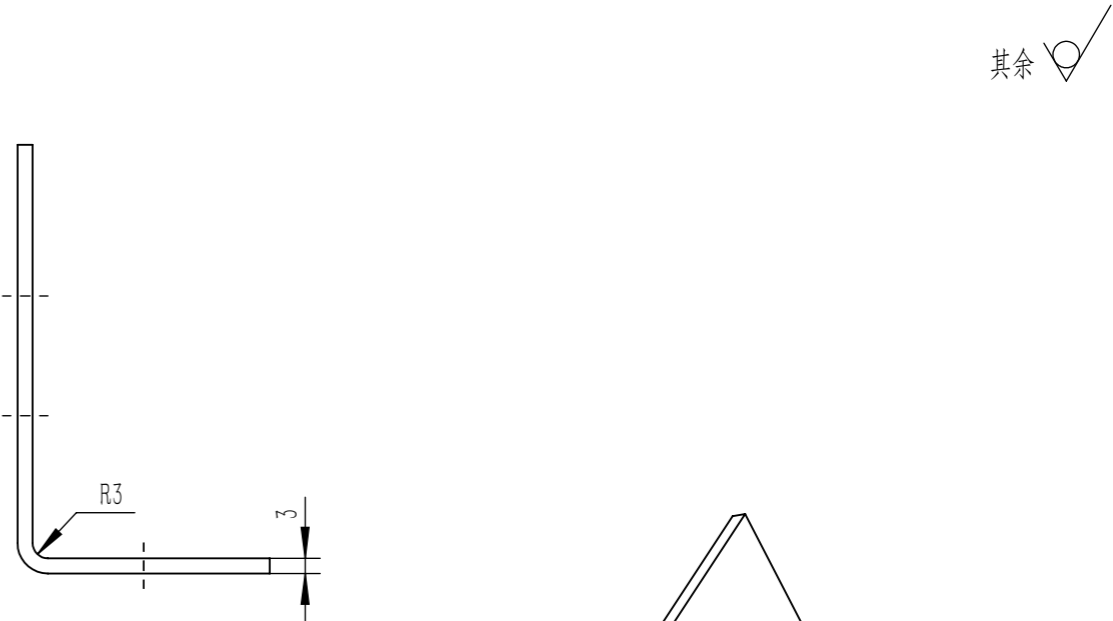
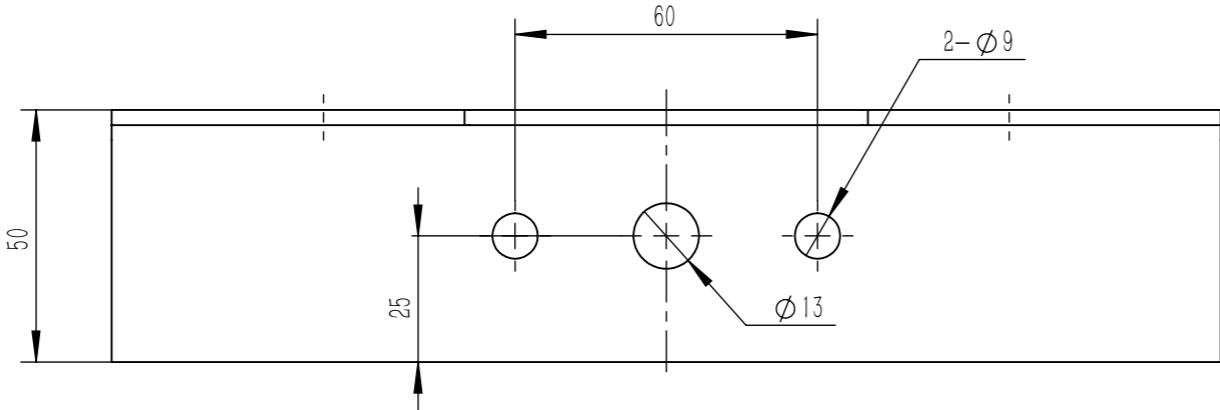
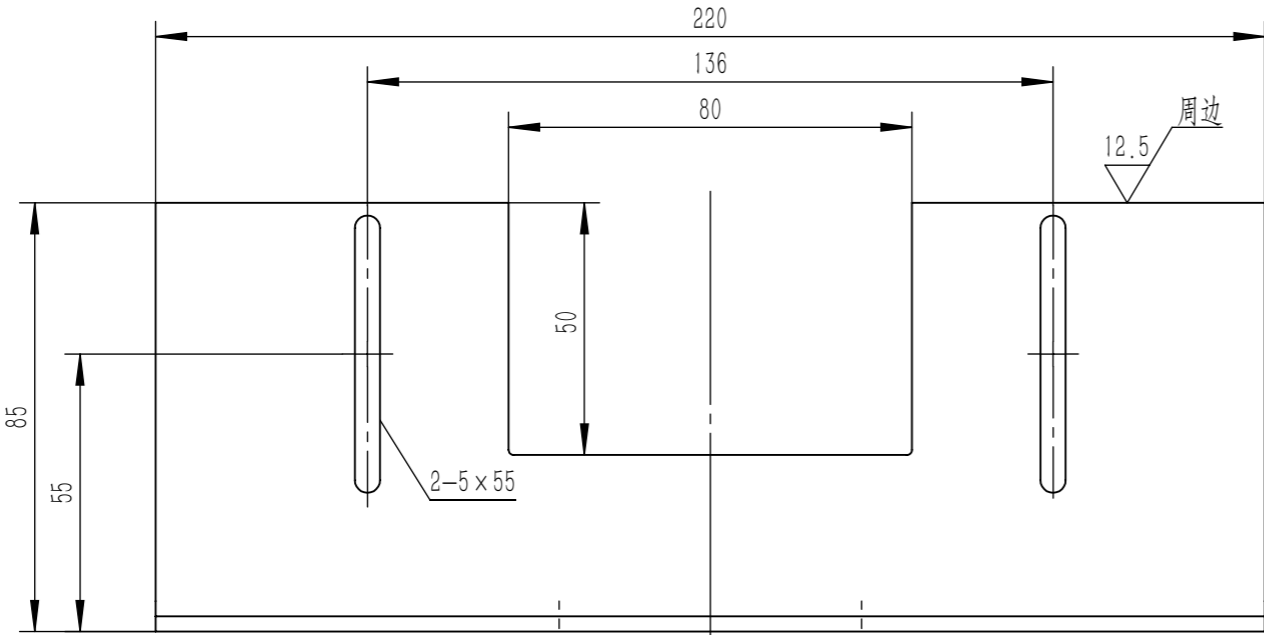
图幅: A3 Ver 1.4

标记	处数	更改内容			签名 年月日

第一视角 			实施日期			 宁波奥德普电梯部件有限公司 NINGBO AODEPU ELEVATOR COMPONENTS CO., LTD.					
CC 关键特性											
设计					标准化			钢板6.0 / Q235B			安装底板
								阶段标记	重量	比例	
审核										1:1.5	OX-200.1-1
工艺					批准			第 张	共 张		

OX200.1.1-1

基本尺寸	0~6	6~30	30~120	120~400	400~1000	1000~2000	2000~4000
公差	0.1	0.2	0.3	0.5	0.8	1.2	2.0



技术说明  
1.边角去毛刺，采用折弯成型，无扭曲变形；  
2.完成后表面喷涂色漆颜色按公司标准，特殊按生产指令要求。

						Q235A/3.0			宁波奥德普电梯部件有限公司				
									开关支架				
标记	处数	分 区	文件更改号	签 名	年、月、日	阶段标记		重量			比例		
设 计			标准化										
校 对													
审 核													
工 艺			批 准			共 张		第 张		OX200.1.1-1			