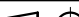



### 技术要求

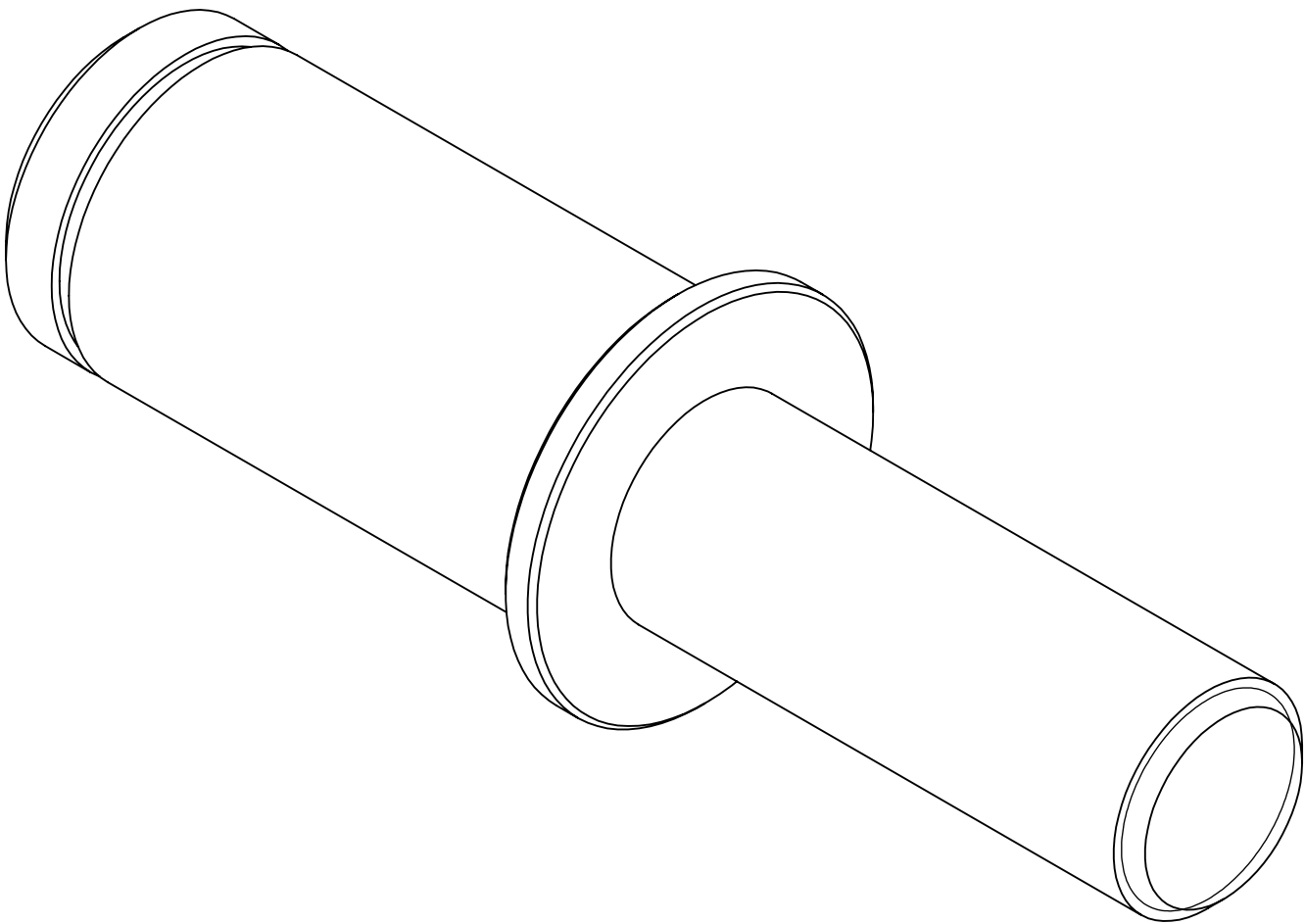
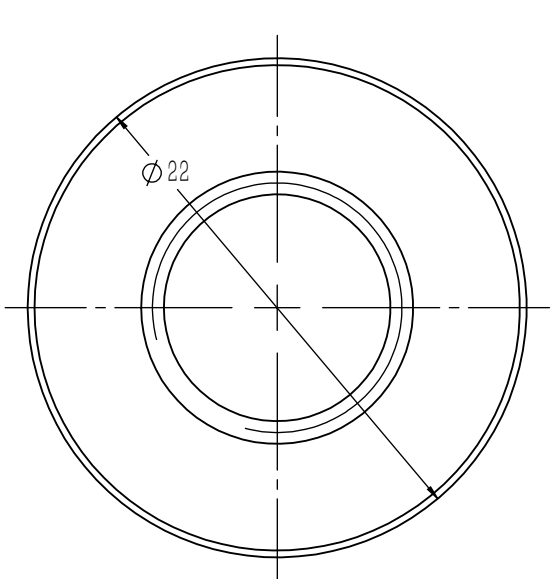
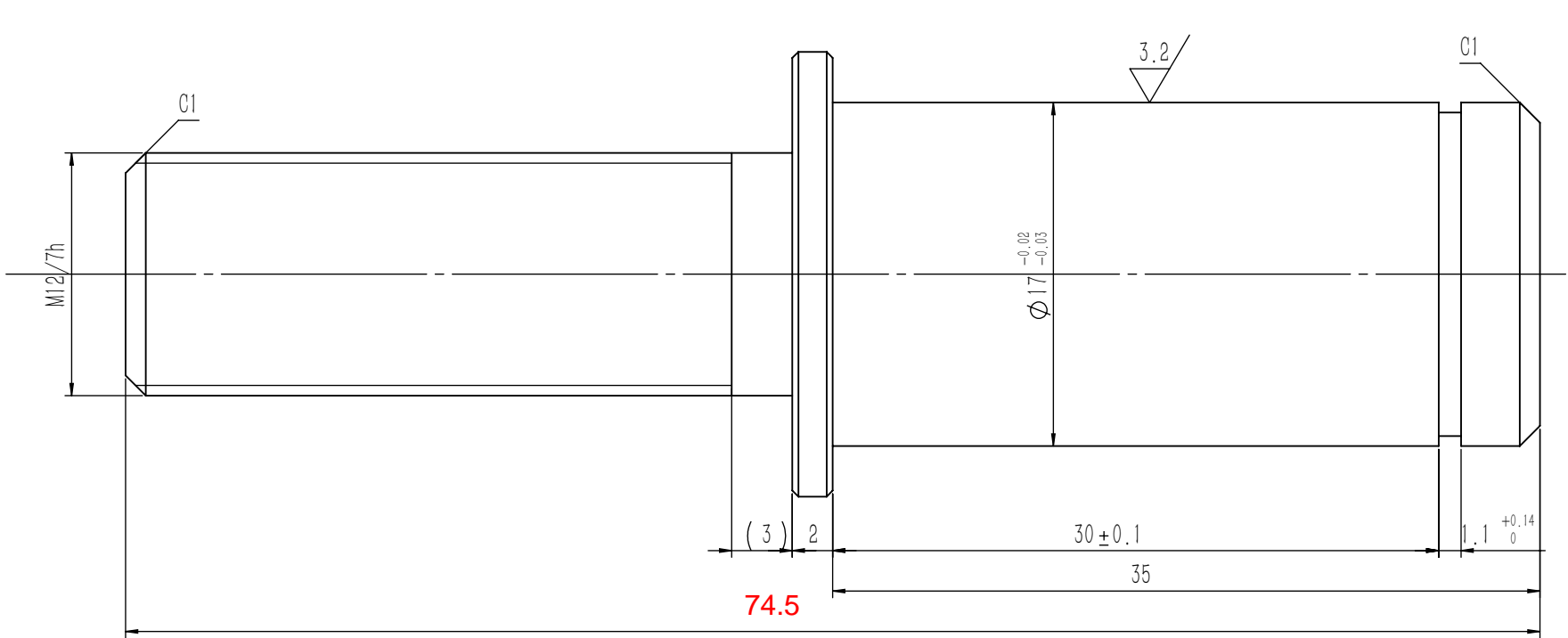
- 1 张紧轮和摇杆组件应转动顺畅, 灵活, 无卡滞现象;
- 2 图中A尺寸可以适当调整, 常规可配尺寸有: 290, 320, 350, 365, 405, 420;
- 3 图中绳轮根据限速器匹配选用, 可装在摇杆得正反侧使用;
- 4 开关组件可按实际需要现场调整安装;
- 5 本图配重按18KG重晶石形式绘制, 可根据实际使用状况按表单选用等。
- 6 根据实际绳轮大小选择护罩型号。

⑥ 本页用于全防护的情况

第一视角				实施日期			 宁波奥德普电梯部件有限公司 NINGBO AODEPU ELEVATOR COMPONENTS CO., LTD.						
CC		关键特性					总装示意图						
设计		宋剑		20221021		标准化						张紧装置(重锤式)	
										阶段标记		重量 比例	
5 审核		刘晶		23.06.25								1:4	
工艺		竺钊辉		23.07.03		批准		俞礼园		23.07.04		⑥第 1 张 ⑥共 4 张	
												X30000000	

⑥	3	增加文字描述, 修改为第1张, 共4张	张宏华	23.06.25	审核	刘晶	23.06.25										
标记	处数	更改内容	签名	年月日	工艺	竺钊辉	23.07.03	批准	俞礼园	23.07.04	⑥ 第 1 张	⑥ 共 4 张					

OX300.3-1(S)	基本尺寸	0~6	6~30	30~120	120~400	400~1000	1000~2000	2000~4000
	公差	0.1	0.2	0.3	0.5	0.8	1.2	2.0



技术说明  
1.边角去毛刺，未注明倒角为0.3~0.5×45°；  
2.表面镀锌处理；  
3.本件适用于双轴承绳轮装配中。

借(通)用件登记
旧底图总号
底图总号
签 字
日 期

						20#/Φ22			宁波奥德普电梯部件有限公司		
									绳轮主轴(双)		
标记	处数	分 区	文件更改号	签 名	年、月、日	阶段标记		重量			比例
设 计			标准化								
校 对											
审 核											
工 艺			批 准			共 1 张		第 1 张			
										0X300.3-1(S)	

