

A3



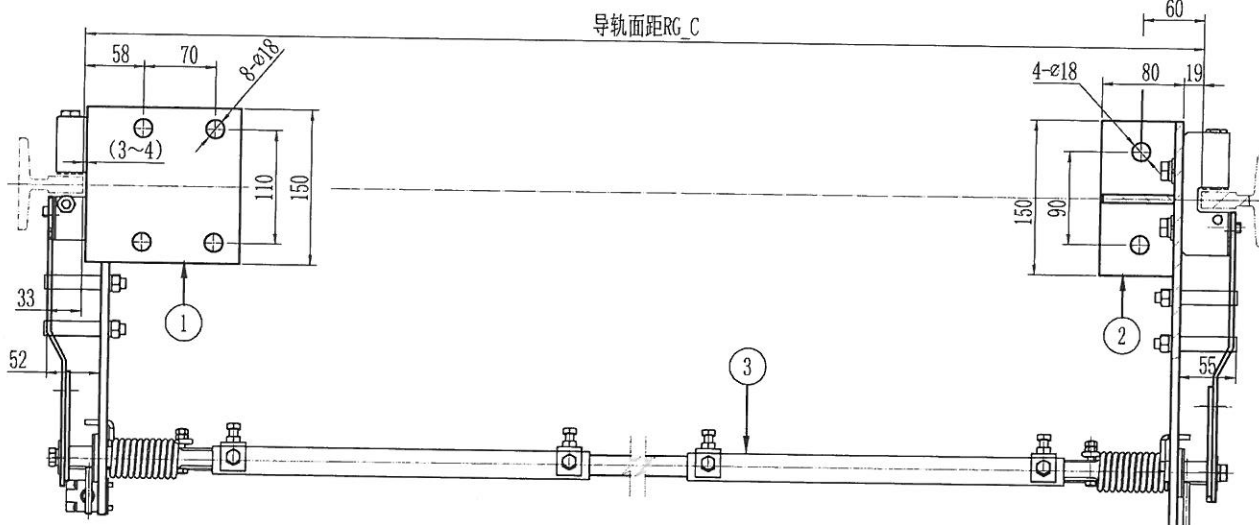
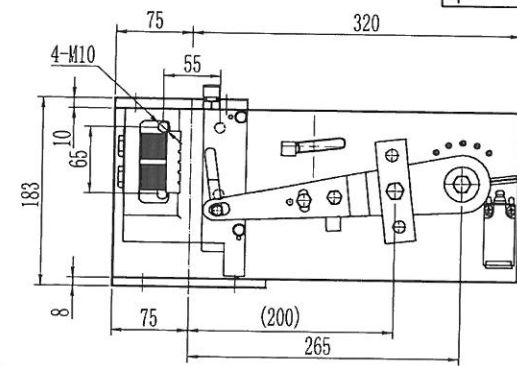
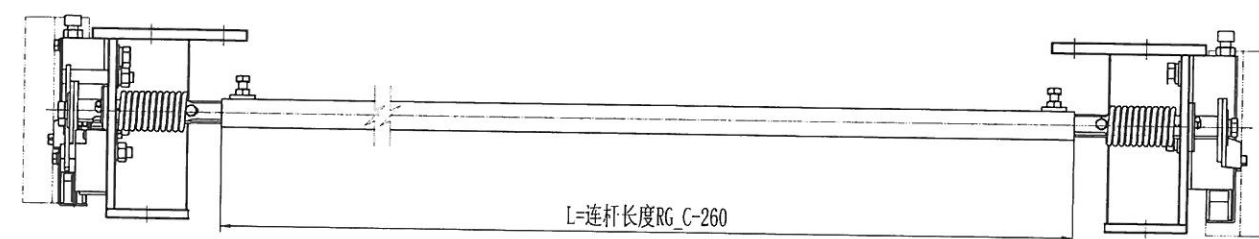
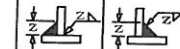
公差	0.5-6	>6-30	>30-120	>120-400	>400-1000	>1000-2000	>2000-4000
公差	±0.1	±0.2	±0.3	±0.5	±0.8	±1.2	±2

切削余量	0.5-3	>3-6	>6
公差	±0.2	±0.5	±1

角度 (短边)	0-10	>10-50	>50-120	>120-400	>400
公差	±°	±0.5°	±0.3°	±0.15°	±0.1°

公差	0-10	>10-50	>50-120	>120-400	>400
公差	±°	±0.5°	±0.3°	±0.15°	±0.1°

焊接

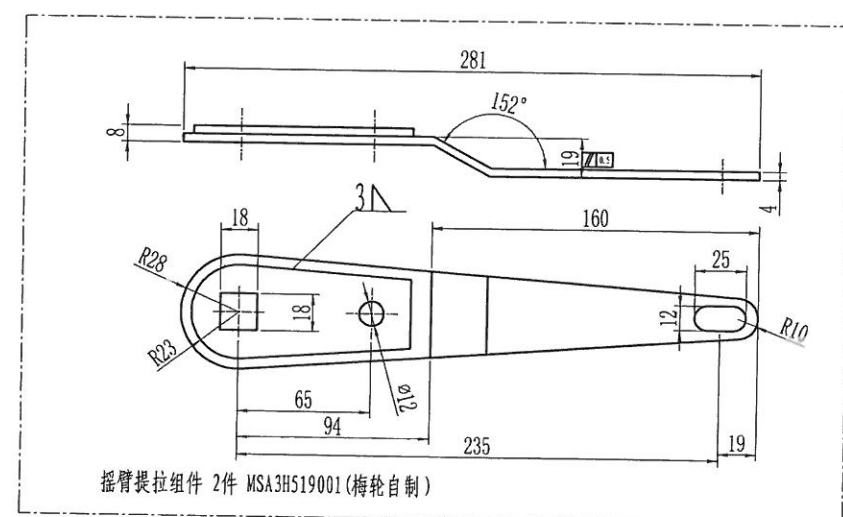


## 技术说明

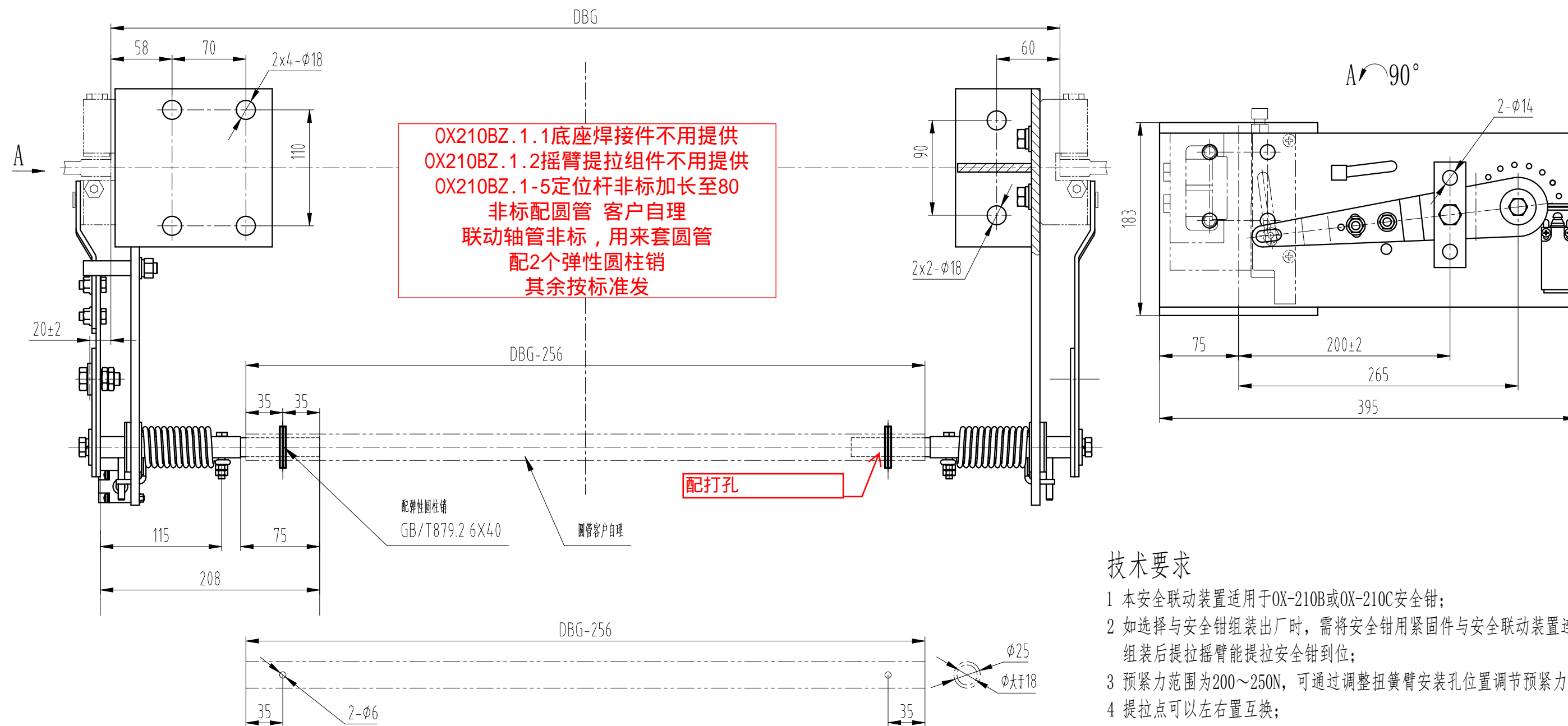
1. 本件适用于安全钳下联动布置的结构中适用, 安装调整中需注意限速器联动钢丝绳的位置应与该机构的提拉板位置对应, 如不能匹配可根据实际情况将提拉杆调整位置安装, 但需将限位的轴杆也一起调整;
2. 本件开关位置可根据实际状态进行调整固定, 要求在安全钳制动作时开关需有效断开;
3. 本装置在安装调整时需注意两侧安全钳制动作保持同步状态, 如不同步可通过调整一侧摇杆(分体式的)位置来实现, 完成后定位。

- 注意: 1. OX210BZ. 1.1 底座安装件不需提供;  
2. OX210BZ. 1.2 摇臂提拉组件不需提供;  
3. OX210BZ. 1-5 定位杆非标 (加长至80mm);  
4. 其余按标准配发。

件号	CW	RG_C	L
MSA3H518001	1000	1090	830
MSA3H518002	1400	1490	1230
MSA3H518003	1600	1690	1430
MSA3H518004	2100	2190	1930
MSA3H518005	1100	1190	930
MSA3H518C01	见定单	CW+90	RG_C-260



序号	代号	名称	数量	材料说明	重量	总重	备注
3	OX210BZ. 3	连杆组件	1				
2	OX210BZ. 2	安装组件(II)	1		11.7	11.7	
1	OX210BZ. 1	安装组件	1		12.08	12.08	
OX210BZ							
新增拔杆图纸 PC180001 韩伟良 20180110				梅轮 STADE FUSHILI			
标记	处数	分区	更改文件号	签名	年月日	安全钳联动机构	
设计	韩伟良	20171201	标准化			MSA3H518	
校对	杨涛	20171201					
审核							
工艺			批准	沈福	20171201		
				阶段标记	重量	比例	
				- - - -	0kg	1:5	
				共 1 张 第 1 张			

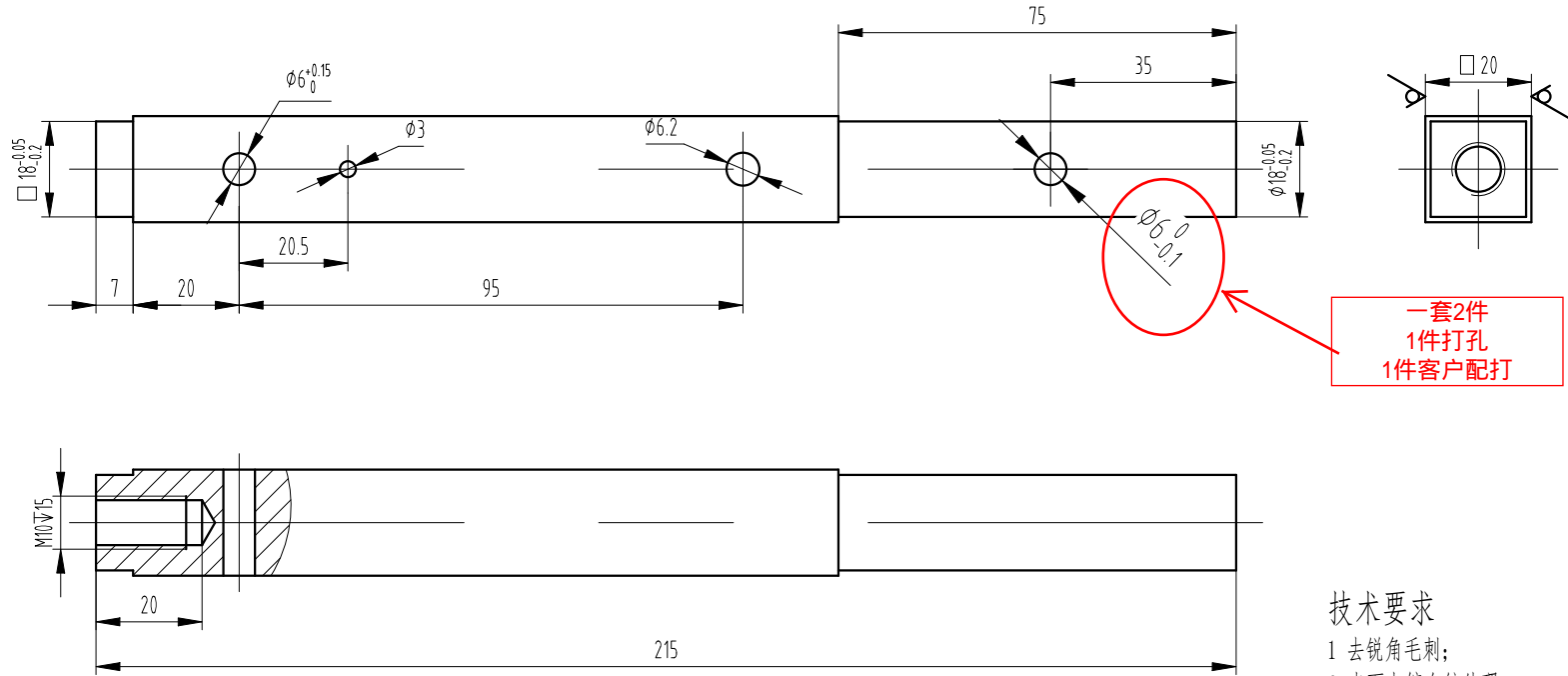


### 技术要求

- 1 本安全联动装置适用于OX-210B或OX-210C安全钳;
- 2 如选择与安全钳组装出厂时, 需将安全钳用紧固件与安全联动装置连接, 组装后提拉摇臂能提拉安全钳到位;
- 3 预紧力范围为200~250N, 可通过调整扭簧臂安装孔位置调节预紧力;
- 4 提拉点可以左右置互换;
- 5 现场组装时需拧紧标准件, 安装后, 需保证两侧摇臂同步动作, 安全钳动作时, 开关需有效断开。

图幅: A3 Ver 1.4

										第一视角 		实施日期		 宁波奥德普电梯部件有限公司 NINGBO AODEPU ELEVATOR COMPONENTS CO., LTD.				
						CC 关键特性							安全联动装置					
						设计	刘晶	24.03.30	标准化									
												阶段标记		重量	比例	X210BZ000		
①	1	900>DBG≥2000时更正为900<DBG≤2000时				刘晶	24.06.28	审核	胡建升	24.06.28					1:4			
标记	处数	更改内容				签名	年月日	工艺	卢光园	24.06.28	批准	舒佳乐	24.06.28	第 2 张 共 2 张				



技术要求

- 1 去锐角毛刺;
- 2 表面电镀白锌处理。

图框: A3 Ver 1.4

第一视角		实施日期		宁波奥德普电梯部件有限公司 NINGBO AODEPU ELEVATOR COMPONENTS CO.,LTD.			
CC 关键特性				方钢 20/Q235B			
设计	刘晶	24.03.30	标准化		阶段标记	重量	比例
审核	张宏华	24.03.30					1:1
工艺	卢光园	24.04.01	批准	俞礼园	24.04.01	第 1 张	共 1 张

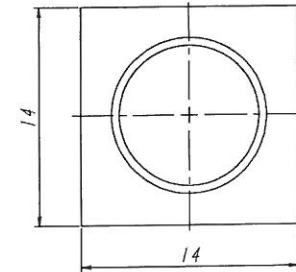
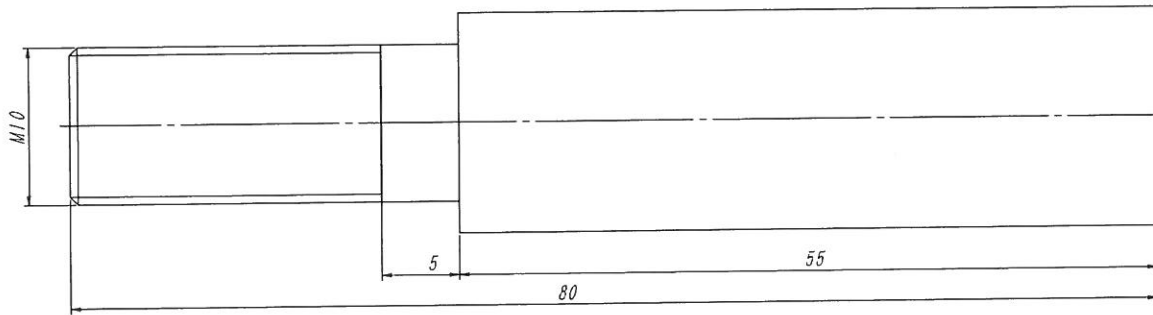
标记	处数	更改内容	签名	年月日

联动轴杆

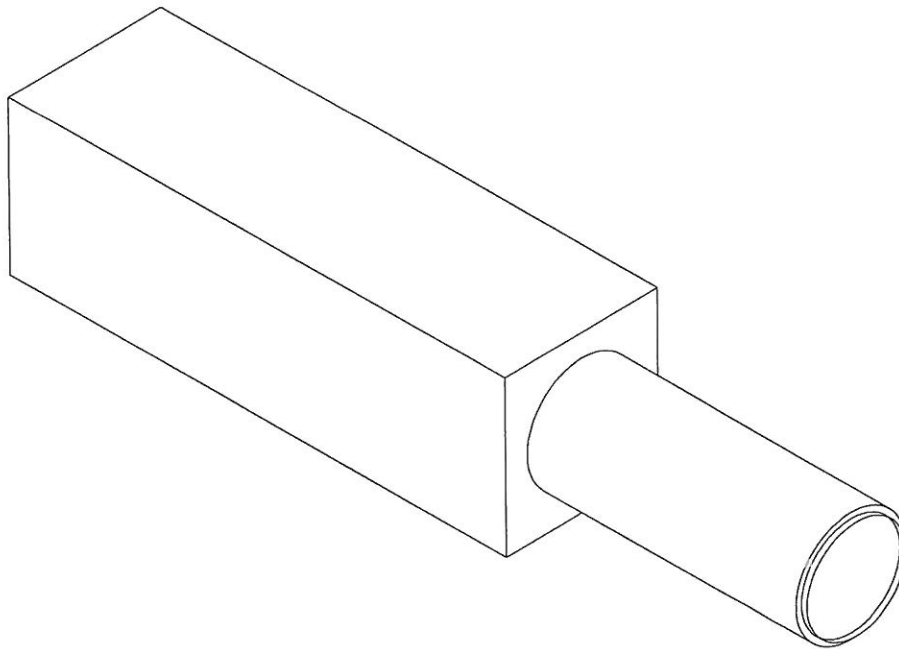
X210BZA11

OX210BZ.1-5

线性尺寸	0~6	6~30	30~120	120~400	400~1000	1000~2000	2000~4000	半径/圆弧尺寸	0.5~3	>3~6	>6~30	>30	短边尺寸	≤10	>10~50	>50~120	>120~400	>400
线性公差	±0.1	±0.2	±0.3	±0.5	±0.8	±1.2	±2.0	倒圆/倒角公差	±0.2	±0.5	±1.0	±2.0	角度公差	±1°	±30′	±20′	±10′	±5′



本图用于梅轮电梯OX210BZ(ML10)  
2018.03.13



技术说明  
1. 边角去毛刺, 锐角倒钝处理;  
2. 表面镀锌处理。

借(通)用件登记  
旧版图总号  
底图总号

签字

日期

							方钢(14×14)			宁波奥德普电梯部件有限公司		
										定位杆		
标记	处数	分区	文件更改号	签名	年月日		阶段标记	重量	比例	OX210BZ.1-5		
设计			标准化									
校对												
审核												
工艺			批准				物料编号:					