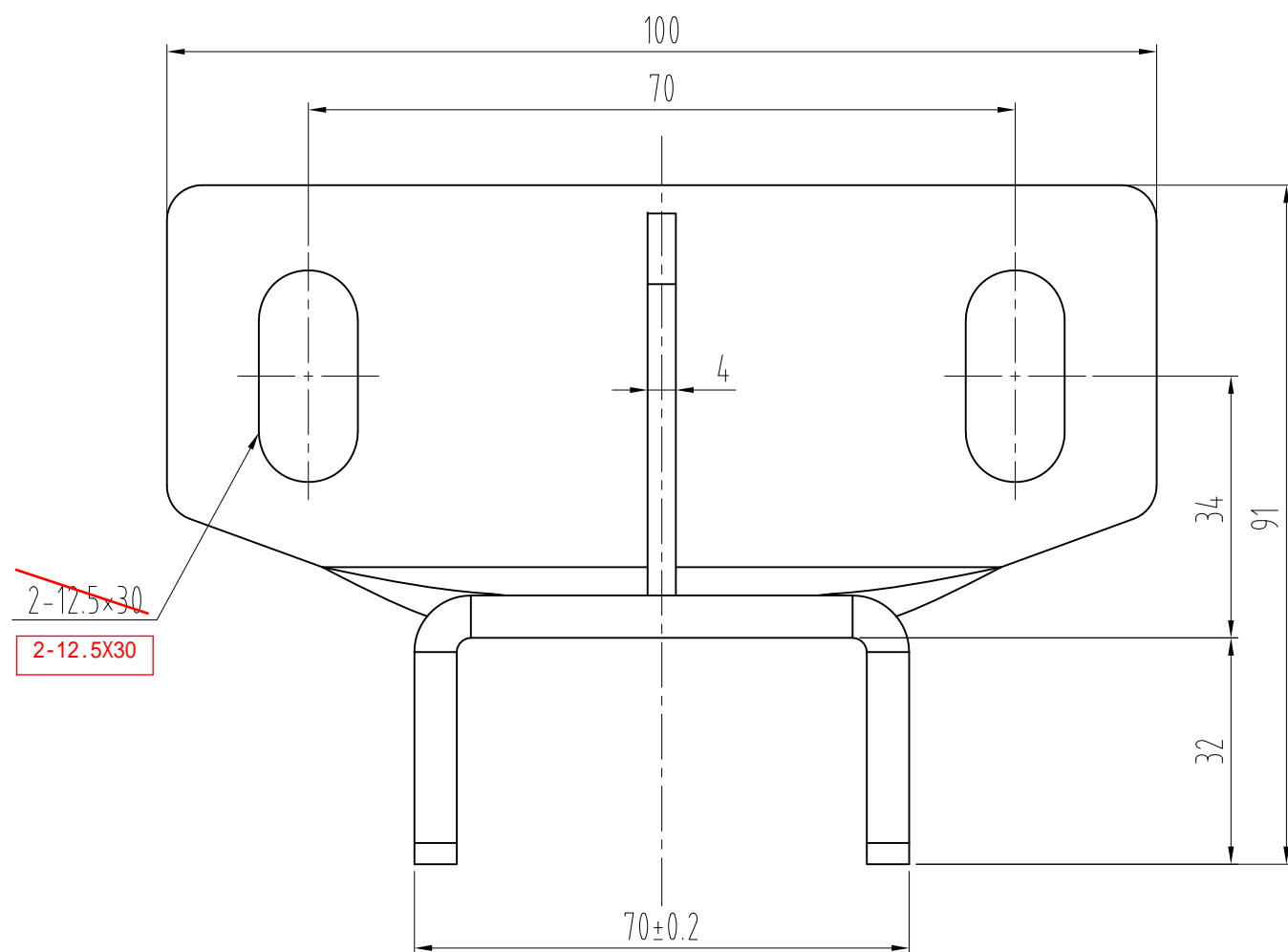
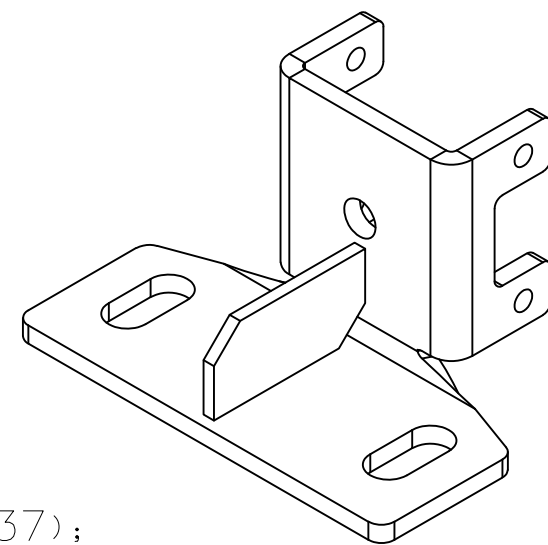
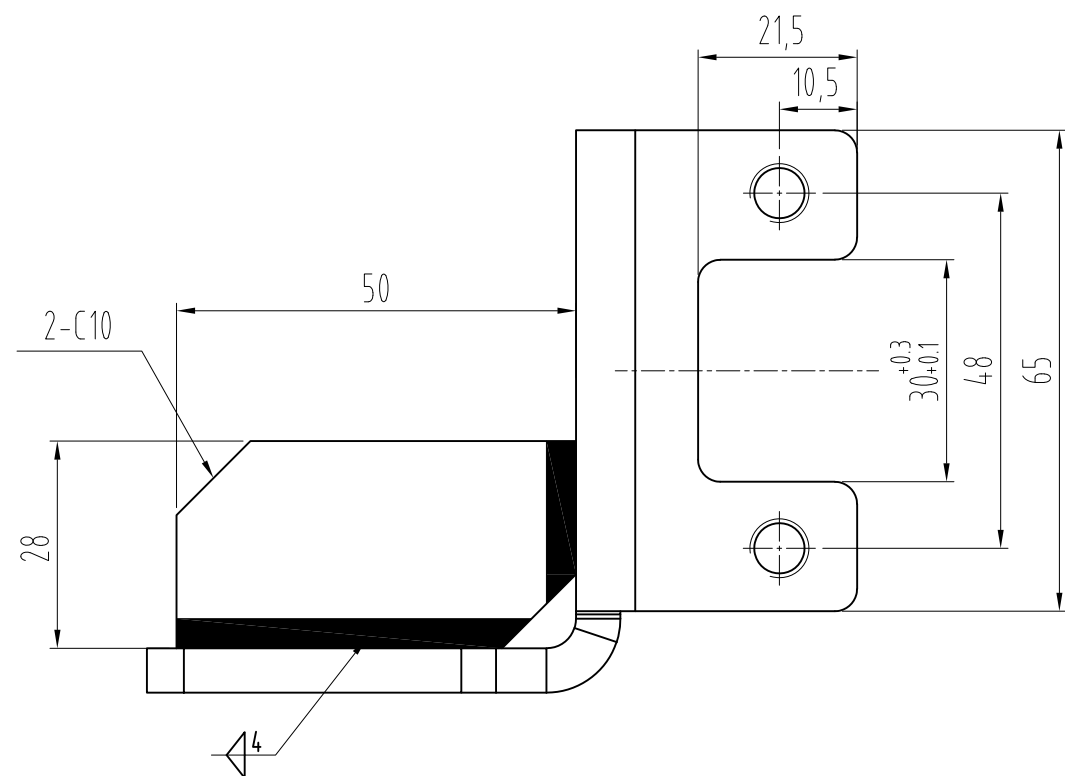
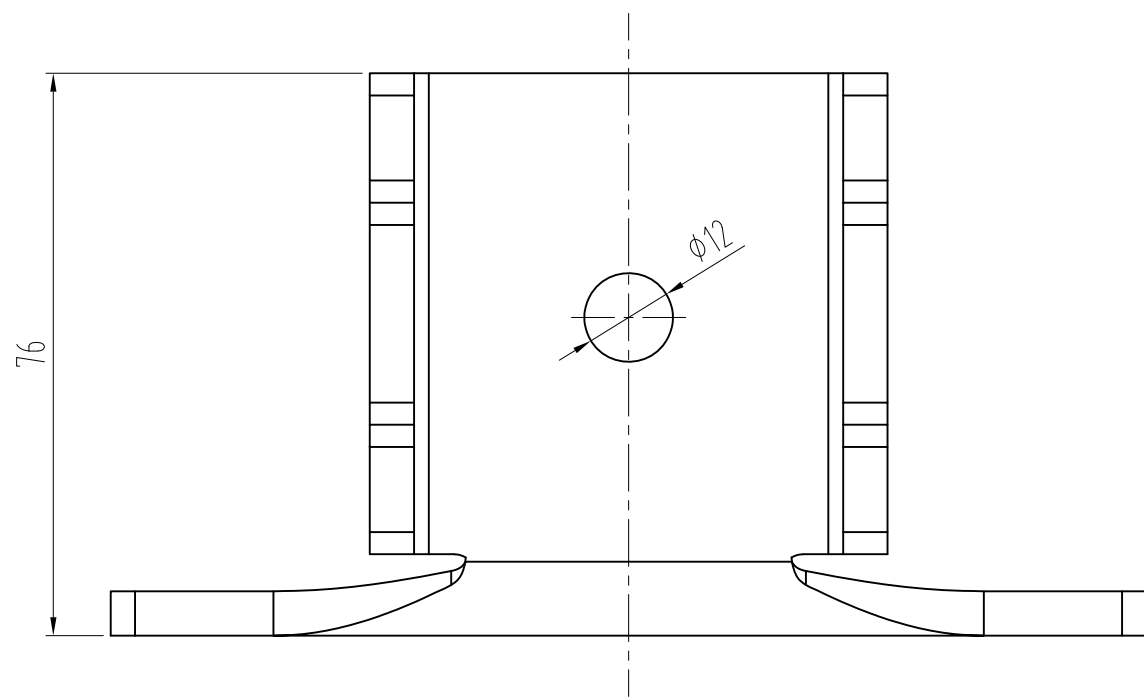


非标点，腰孔加长5mm

技术要求:

- 1、本件适用于额定速度 $\leq 1.0\text{m/s}$;
- 2、图中导靴槽口为 $10^{+0.8}_{+0.3}$, 需通过10.3/10.8止通规检验。

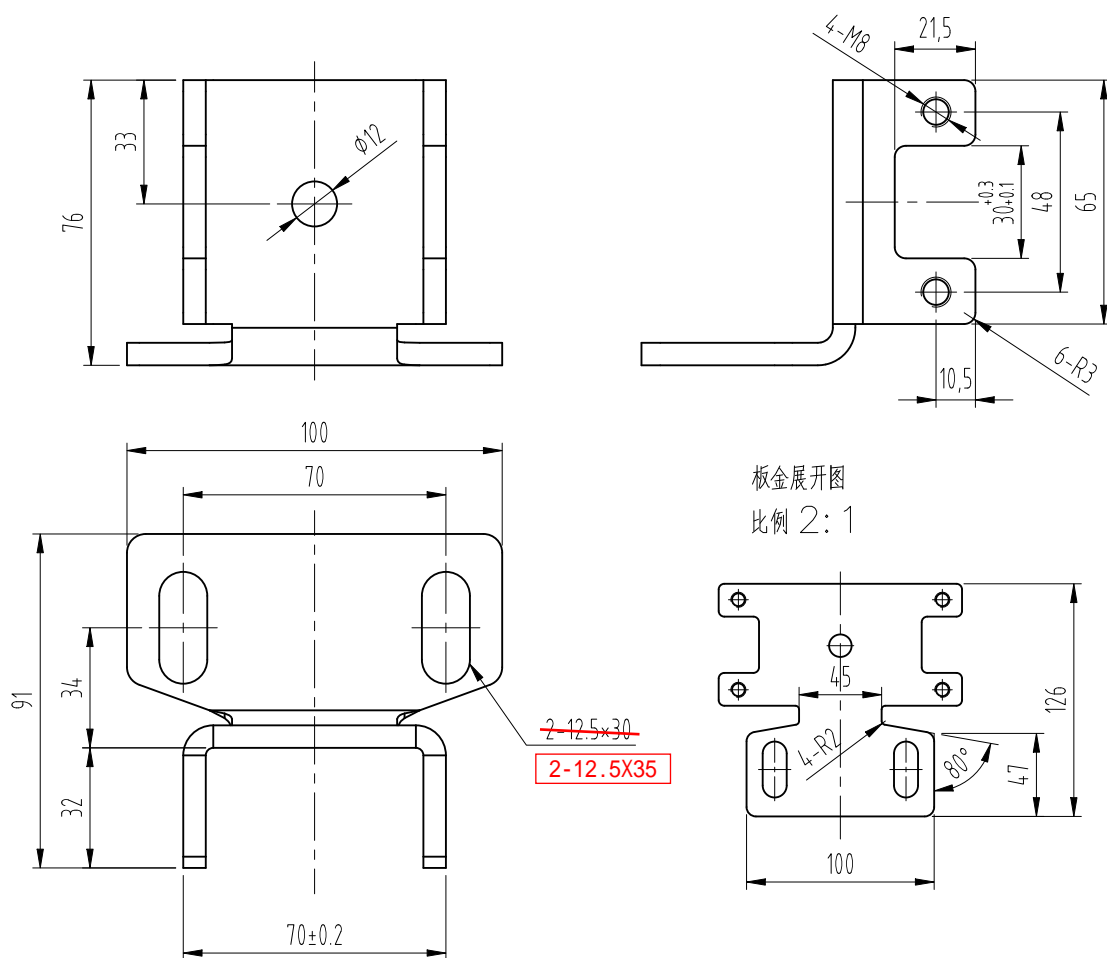
						AODEPU [®] 宁波奥德普电梯部件有限公司				
						NINGBO AODEPU ELEVATOR COMPONENTS CO.,LTD.				
						总装图			滑动导靴	
标记	处数	分区	更改文件号	签名	年、月、日	阶段标记			重量	比例
设计	叶辉	23.06.15	标准化							1:1
审核									0X-029B	
工艺			批准			共 张 第 页				



技术说明

- 1、焊接不可出现焊渣、漏焊、焊穿等缺陷；
- 2、表面喷漆，颜色火山灰 (RAL7037)；

2	OX-029BY.1-2	加强筋	1	Q235A/4.0			本图
1	OX-029BY.1-1	导靴底板	1	Q235A/6.0			
序号	图 号	名 称	数量	材 料	单计	总计	备注
					重量		
标记	处数	分区	更改文件号	签名	年、月、日	组 合 件	
设 计	舒佳乐	2019.01.18	标准化				
						阶 段 标 记	重 量
							1:2
审 核						共 张 第 页	
工 艺			批 准				
						底板焊件	
						OX-029BY.1	



技术说明:

- 1、零件表面无毛刺、开裂等现象;
- 2、未注明公差按GB/T1184-K、GB/T1804-m执行;



宁波奥德普电梯部件有限公司
NINGBO AODEPU ELEVATOR COMPONENTS CO., LTD.

Q235A/5.0

导靴底座

标记 处数 分区 更改文件号 签名 年、月、日

设计 舒佳乐 2019.01.18 标准化

阶段标记 重量 比例

审核

1:1

工艺 批准

共 张 第 页

OX-029BY.1-1