

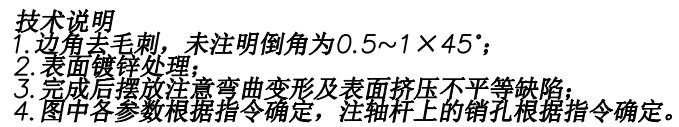
### 技术说明:

- 1、本件为下提拉式形式布置结构;
- 2、本图设计时安装侧板厚度按 $\leq 7\text{mm}$ 参数确定;
- 3、本件中安全开关为自动复位开关。
- 4、本图中各件位置可根据客户要求状态设定, 具体制作时需注意相关参数的确定。
- 5、本图所有未注公差按GB/T1184-K, GB/T1804-m执行。

						 宁波奥德普电梯部件有限公司 NINGBO AODEPU ELEVATOR COMPONENTS CO., LTD.				安全联动机构
标记	处数	分区	更改文件号	签名	年、月、日					
设计			标准化			阶段标记	重量	比例		
审核							14.7	1:5		
工艺			批准			共 张 第 页			OX188T	

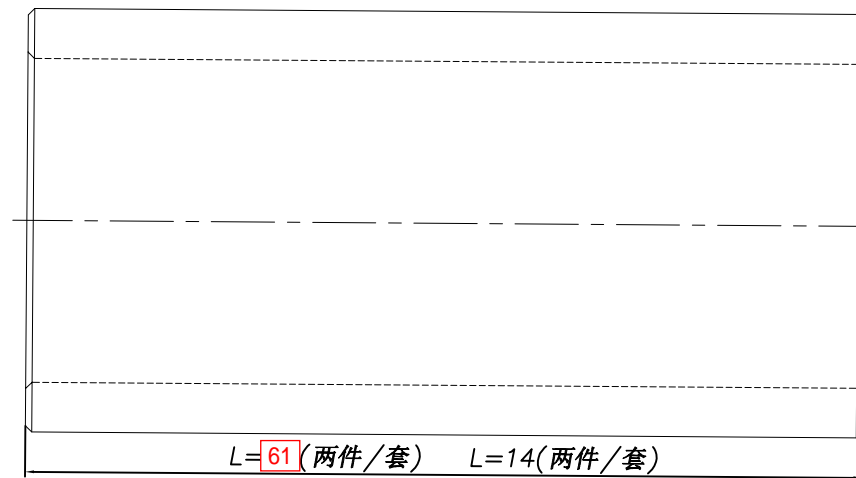
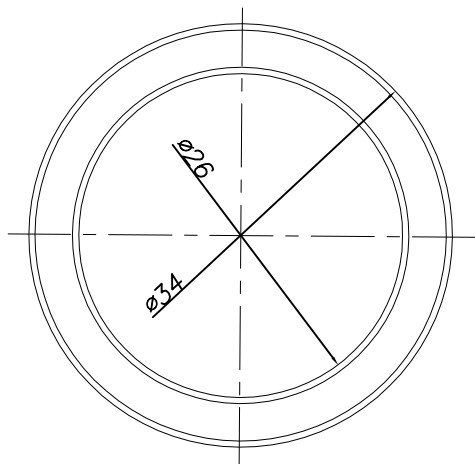
GB/T 1804-

OX188T.1-4



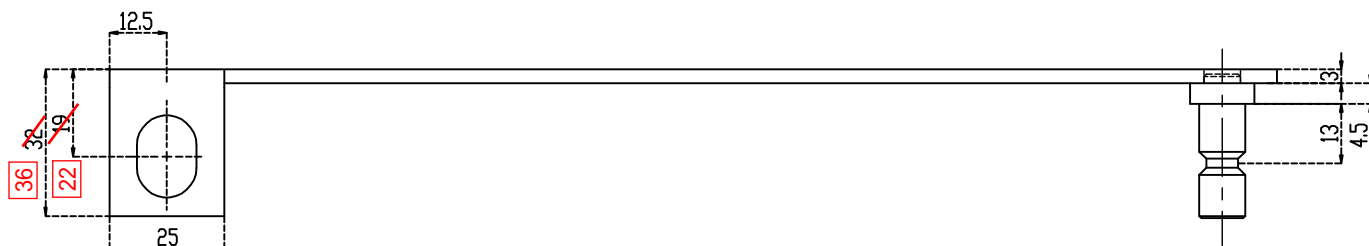
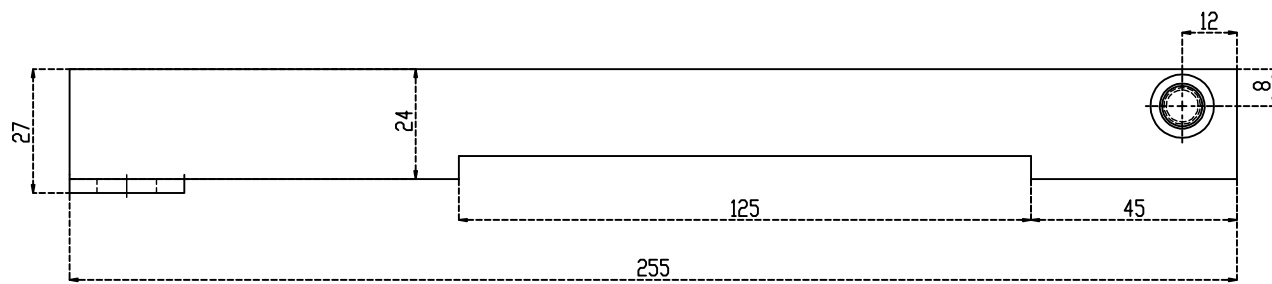
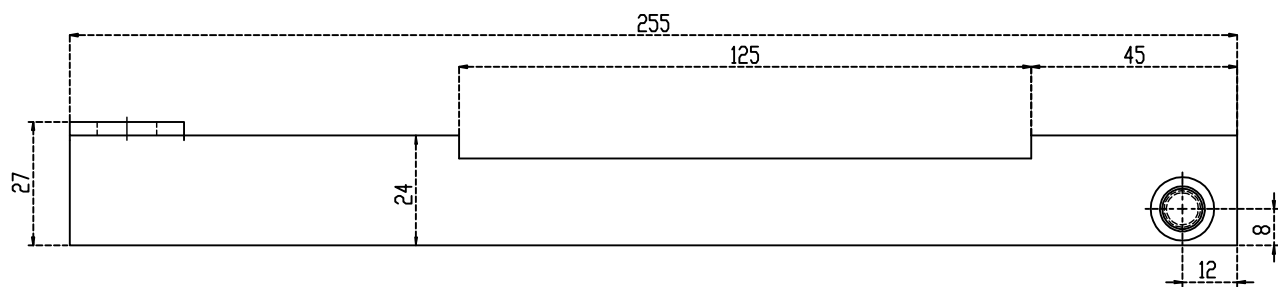
						Q235A	宁波奥德普电梯部件有限公司	
							长轴杆	
标记	处数	分 区	文件更改	登 名	年月日			
设 计			标准化			阶段标记	重量	比例
校 对							1.46	4:5
审 核								
工 艺			批 准			版本:		0X188T.1-4

6.3/



技术说明  
1. 边角去毛刺，未注明倒角为 $0.5\sim 1.0\times 45^\circ$ ；  
2. 图中衬套长度根据指令确定；  
3. 表面镀锌处理。

						20#			宁波奥德普电梯部件有限公司	
									衬套	
标记	处数	分区	文件更改	签名	年月日	阶段标记		重量	比例	OX-188T.1-5
设计			标准化					0.03	5:2	
校对										
审核										
工艺			批准			版本:				



## 小封包清单

序号	图号	名称	规格	件/套	备注
1	GB/T 41-86	螺母	M10	10	
2	GB/T 97.1-87	平垫圈	Φ4	6	
3	GB/T 97.1-87	平垫圈	Φ10	10	
4	GB/T 97.1-87	平垫圈	Φ12	4	
5	GB/T 93-87	弹垫	Φ4	6	
6	GB/T 93-87	弹垫	Φ10	10	
7	GB/T 5780-86	六角螺栓	M10×35	10	
8	GB/T 65-85	开槽圆柱头螺钉	M4×15	4	
9	GB/T 65-85	开槽圆柱头螺钉	M4×35	2	
10	GB/T 879-86	弹性圆柱销	Φ8×40	6	
11	GB/T 91-86	开口销	Φ3×20	4	
12	GB/T 894.1-86	轴承圈	Φ25	2	
13	QX-188T-18A	开关座	80×65×2	1	
14	UKS	非自动复位开关		1	
15	OX-188T-20	垫圈	Φ25.5	3	
16					
17					