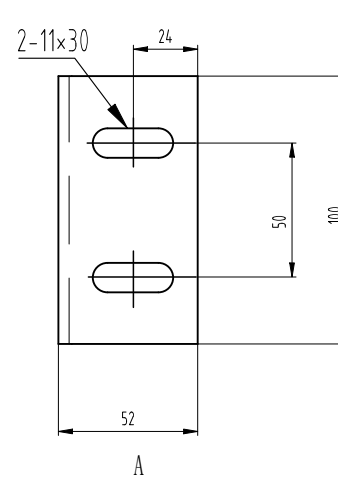
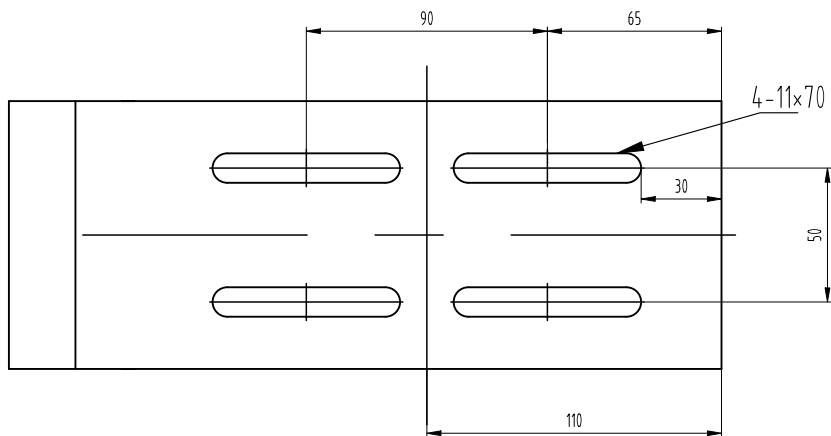


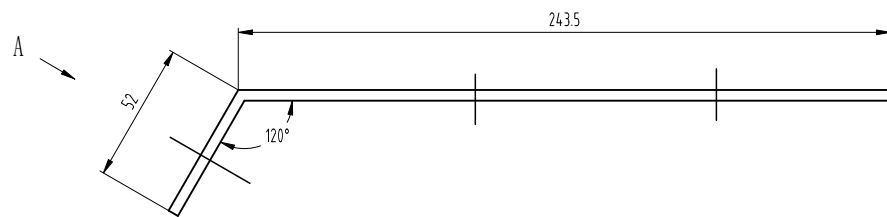
- 1 本产品由OX-200C基础上更改成型，匹配导轨仅适用于T75导轨，本图为杭州西奥定制，尺寸及参数更改需双方确认；
- 2 绳轮节径为 $\phi 200$ ，绳槽为 $\phi 6$ ，张紧最大滑行距离为110mm；
- 3 配重材质为钢板，重量17.5KG；
- 4 开关和打开关板根据开关连接框架的位置自行安装。

**A●EPU® 宁波奥德普电梯部件有限公司**  
NINGBO AODEPU ELEVATOR COMPONENTS CO., LTD.

					<div><div></div><div>宁波奥德普电梯部件有限公司</div><div>NINGBO AODEPU ELEVATOR COMPONENTS CO.,LTD.</div></div>										
标记	处数	更改内容		签名	年、月、日						张紧装置				
设计			标准化			阶段标记		重量	比例						
										1:4	AX200C011				
审核															
工艺			批准			共 2 张      第 1 页									



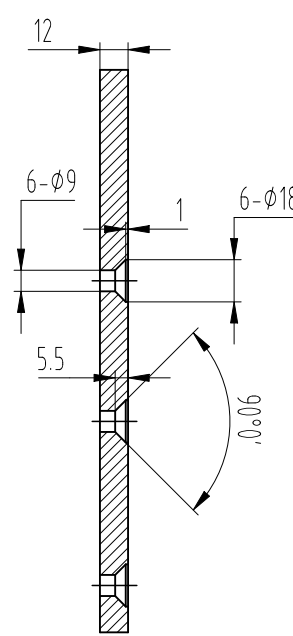
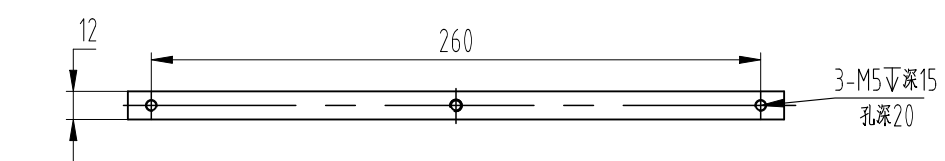
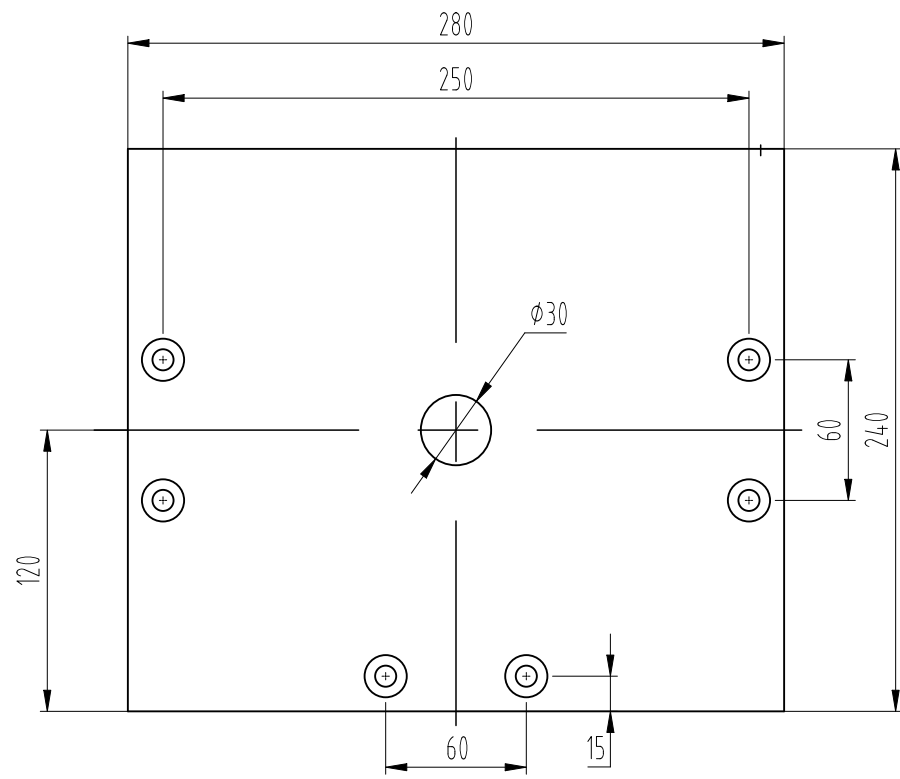
孔及周边 $12.5^\circ$   
其余 $\nabla$



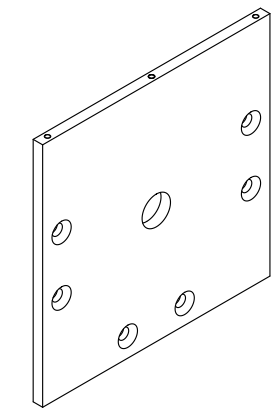
### 技术说明:

- 1、零件边角去毛刺，锐角倒钝；
- 2、未注折弯圆角等于板厚；
- 3、表面烤漆，颜色按客户指定颜色；

						宁波奥德普电梯部件有限公司 NINGBO AODEPU ELEVATOR COMPONENTS CO., LTD.			
③			JL-4-1 238		2019.05.05	Q235A/4.0		安装底板	
标记	处数	分区	更改文件号	签名	年、月、日	阶段	标记	重量	比例
设计			标准化			A			2:5
审核						OX-200C.1-1(A=330)			
工艺			批准			共 张 第 页			



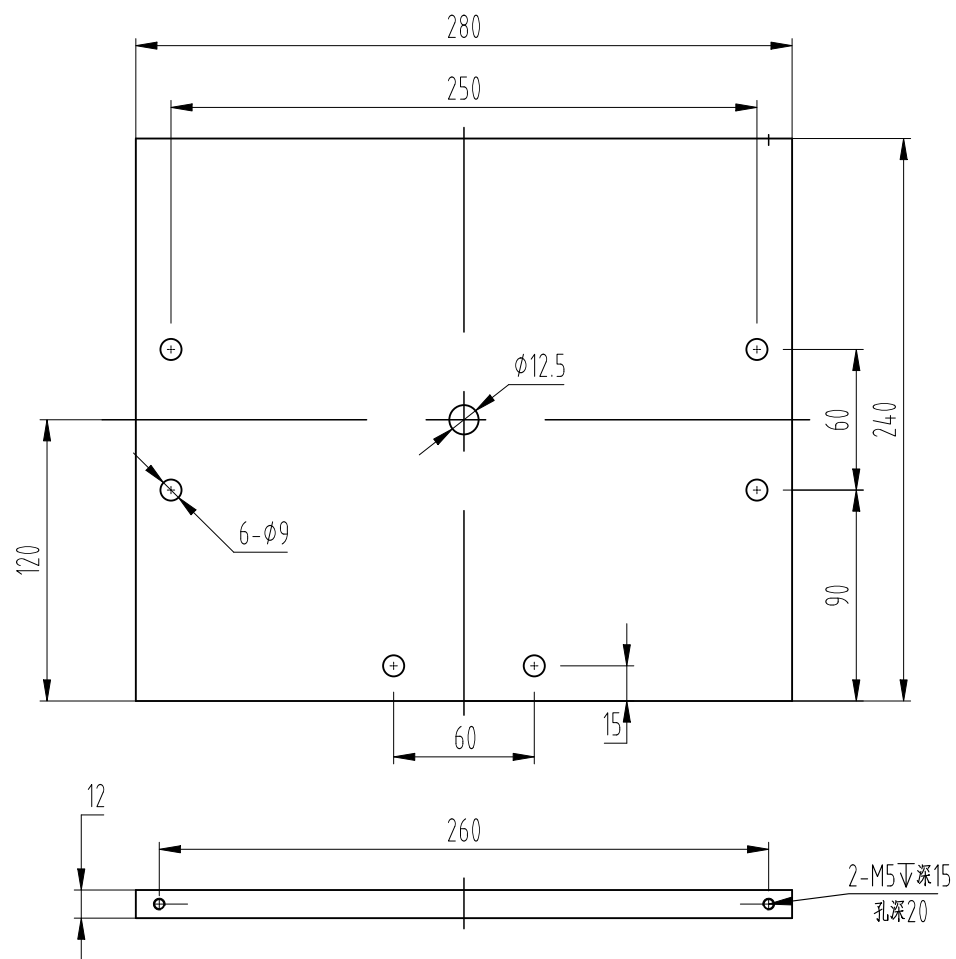
孔及周边 $\sqrt{12.5}$   
其余 $\sqrt{\quad}$



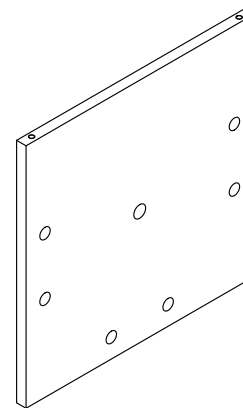
### 技术说明:

- 1、零件边角去毛刺, 锐角倒钝;
- 2、表面喷漆处理, 颜色为黑色;

						宁波奥德普电梯部件有限公司 NINGBO AODEPU ELEVATOR COMPONENTS CO., LTD.			
						Q235A/12.0		钢板配重1	
标记	处数	分区	更改文件号	签名	年、月、日	阶段	标记	重量	比例
设计									
审核									1:1
工艺									
						共 张		第 页	
								OX-200C-3	



孔及周边 $12.5^\circ$   
其余 $\nabla$

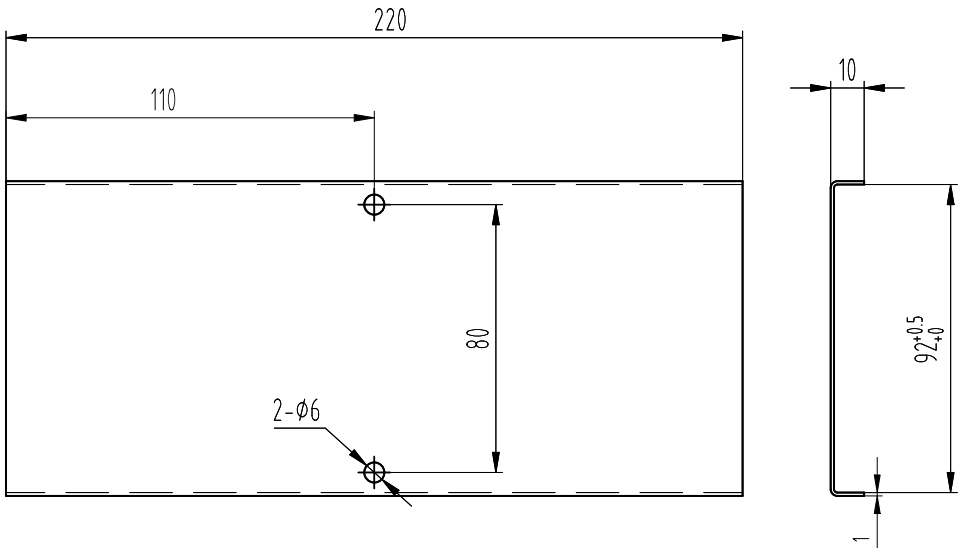


### 技术说明:

- 1、零件边角去毛刺，锐角倒钝；
- 2、表面喷漆处理，颜色为黑色；

						 宁波奥德普电梯部件有限公司 NINGBO AODEPU ELEVATOR COMPONENTS CO., LTD.			
						Q235A/12.0			钢板配重2
标记	处数	分区	更改文件号	签名	年、月、日	阶段	标记	重量	
设计			标准化						
审核									
工艺			批准			共	张	第	页
						1:1			
						OX-200C-4			

孔及周边<sup>12.5</sup>√  
其余√



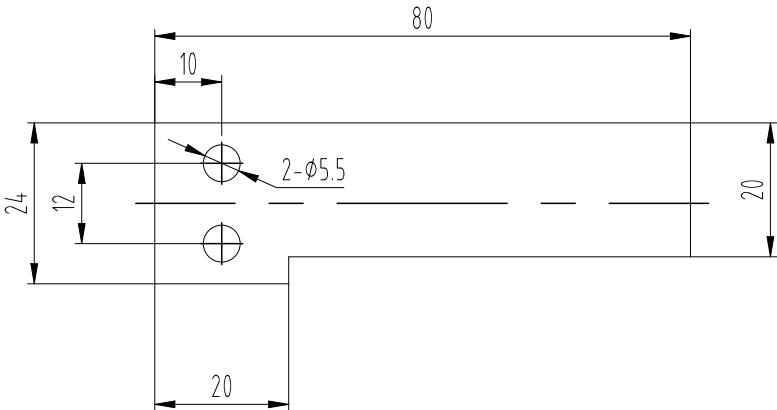
技术说明:

- 1、零件边角去毛刺，锐角倒钝；
- 2、表面烤漆处理，颜色为黄色；

						<div><div><div><div></div><div></div></div><div>EPUP<sup>®</sup></div></div> 宁波奥德普电梯部件有限公司</div> <div>NINGBO AODEPU ELEVATOR COMPONENTS CO.,LTD.</div>						
						Q235A/1.0					护盖	
标记	处数	分区	更改文件号	签名	年、月、日							
设计			标准化			阶段标记		重量	比例		OX-200C-2	
									2:1			
审核												
工艺			批准			共		张	第	页		

孔及周边<sup>12.5</sup>

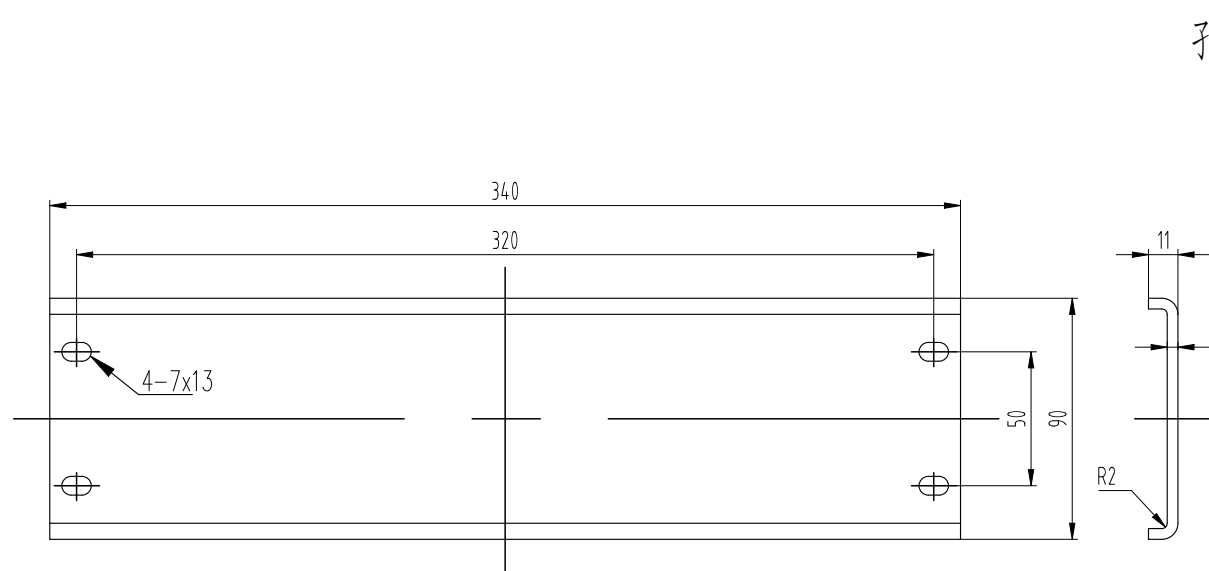
其余<sup>▽</sup>



技术说明:

- 1、零件边角去毛刺，锐角倒钝；
- 2、表面烤漆处理，颜色为客户指定颜色；

						<div><div><div></div><div></div></div><div>宁波奥德普电梯部件有限公司</div><div>NINGBO AODEPU ELEVATOR COMPONENTS CO.,LTD.</div></div>		
						Q235A/3.0		
标记	处数	分区	更改文件号	签名	年、月、日	打开盖板		
设计			标准化					
						阶段标记	重量	比例
								1:1
审核						共 张 第 页		
工艺			批准					
						OX-200C-1		



孔及周边 $\nabla^{12.5}$   
其余 $\nabla$

### 技术说明:

- 1、零件边角去毛刺，锐角倒钝；
- 2、表面烤漆，颜色按客户指定颜色；

						 宁波奥德普电梯部件有限公司 NINGBO AODEPU ELEVATOR COMPONENTS CO.,LTD.				
④			JL-4-1 238		2019.05.05	Q235A/4.0				连接板1
标记	处数	分区	更改文件号	签名	年、月、日	阶段 标 记		重量	比例	
设计			标准化			A				1:1
审核						共 张 第 页				OX-200C.1-2
工艺			批准							