

MSA3Z503002/23ML-02243

8-1B 版本增加定位销孔

技术要求:

- 1 连接紧固可靠;
- 2 额定速度: $V \leq 0.63\text{m/s}$
- 3 $P+Q \leq 40000$;
- 4 导轨宽度: 28.6mm.

安装底座
M6螺纹孔

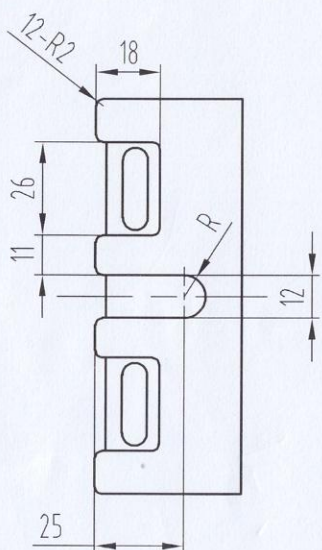
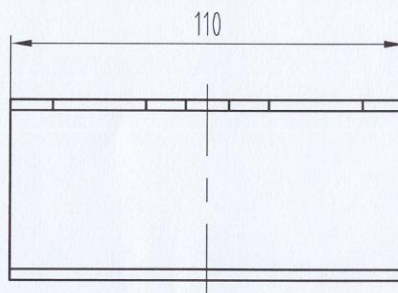
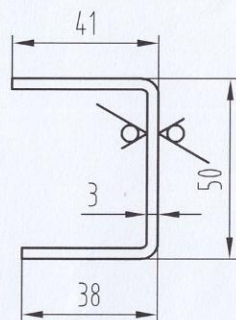
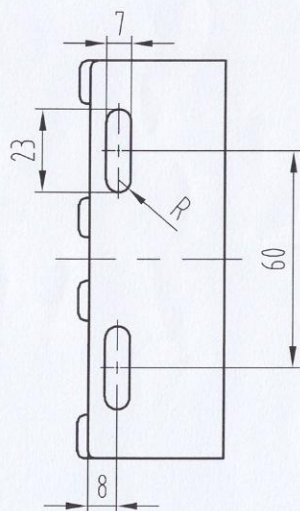
-09	弹簧垫圈		GB/T 93/16						-09	9
-08	螺栓		GB/T 5783/M16x35						-08	9
-07	弹簧垫圈		GB/T 93/6	GB/T 93/6					-07	2
-06	平垫圈		GB/T 97.1/6	GB/T 97.1/6					-06	2
-05	螺栓		GB/T 5783/M6x12	GB/T 5783/M6x12					-05	2
-04	盖板	DWG	OX-17-3G02	OX-18-3				借用件	-04	1
-03	中间铜块	DWG	OX-18-2						-03	1
-02	两侧铜块	DWG	OX-18-1						-02	2
-01	底座	DWG	OX-18.1						-01	1
-POS	名称	DEF	图号	G番	材料	涂装	备注		-POS	G02

第一视角		实施日期		宁波奥德普电梯部件有限公司	
CC 关键特性				NINGBO AODEPU ELEVATOR COMPONENTS CO., LTD.	
		总装图		导靴	
		阶段标记		重量	
		比例		1:3	
		第 1 张		共 1 张	
		OX-18G02			

图幅: A3 Ver 1.4

d	4	油杯重新设计, 可配OX-12B油杯螺栓M8x20、平垫8、弹垫8分布更改为螺栓M6x12、平垫6、弹垫6	叶辉	2024.6.7	设计			标准化		
c		增加中间螺栓、弹垫	叶辉	2022.4.18						
b		增加2孔	叶辉	2021.12.6	审核					
标记	处数	更改内容	签名	年月日	工艺			批准		

其余 12.5



受控5
分发号:

技术要求

- 1 去锐角毛刺，表面平整；
- 2 未注折弯 $R \leq 2$ ；
- 3 表面喷塑处理，颜色按生产指令确定；
- 4 适配油杯OX-12B，导轨宽度需 $T=28.6$ 以下。

标记	处数	更改内容			签名 年月日

第一视角

实施日期

CC 关键特性

2024年 6月 08日



宁波奥德普电梯部件有限公司
NINGBO AODEPU ELEVATOR COMPONENTS CO., LTD.

钢板 3/Q235B

盖板

设计 2024.6.7

标准化

阶段标记

重量

比例

审核 24.6.7

1:2

工艺

批准 2024.6.7

第 1 张

共 1 张

OX-17-3G02

图幅: A4 Ver 1.4