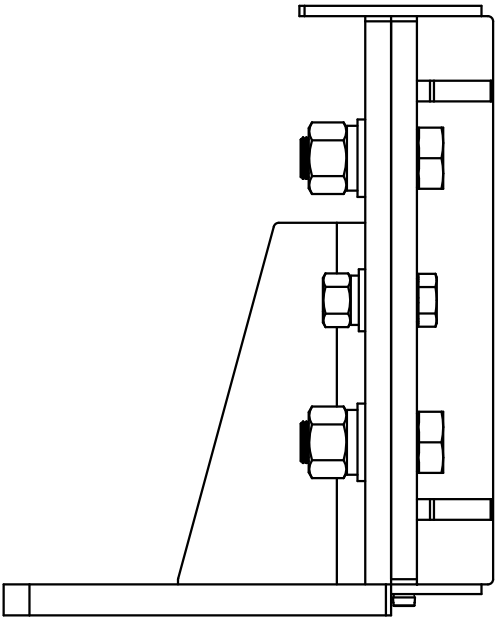
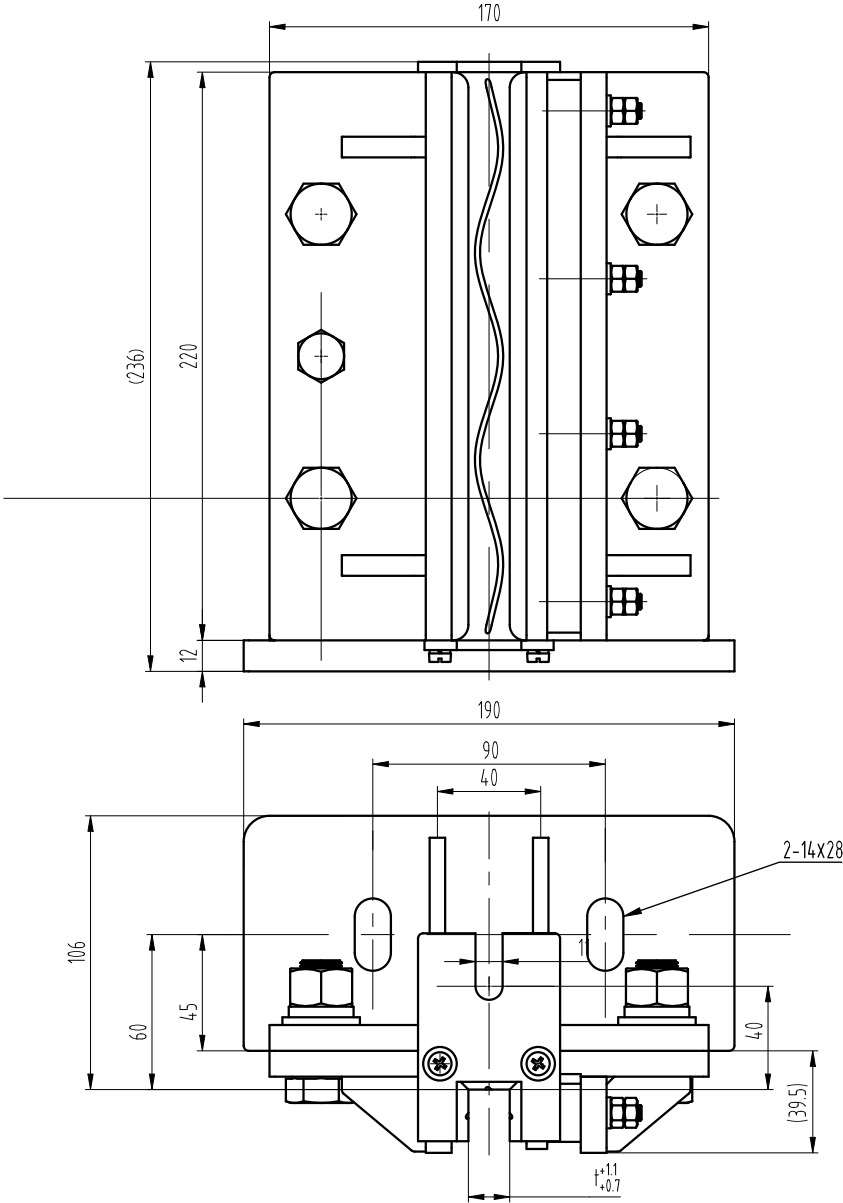


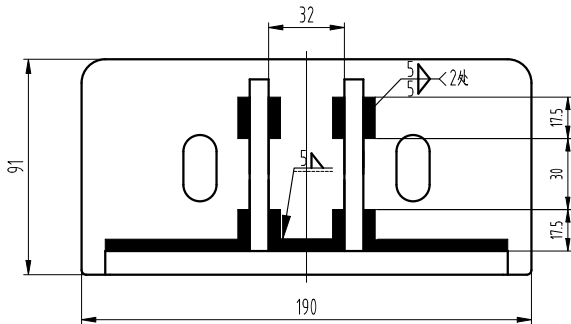
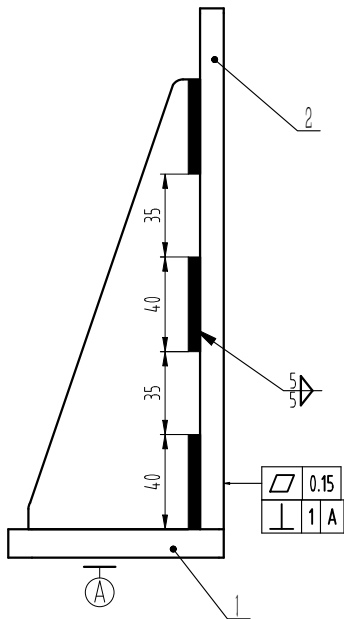
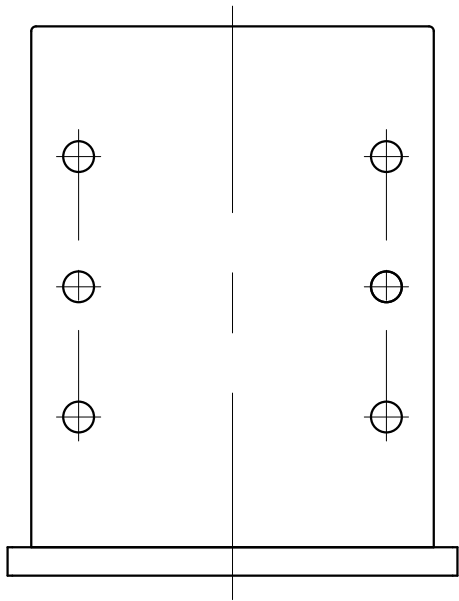
线性尺寸	0.5-6	>6-30	>30-120	>120-400	>400-1000	>1000-2000	>2000-4000	半径/高度尺寸	0.5-3	>3-6	>6-30	>30	短边尺寸	≤10	>10-50	>50-120	>120-400	>400
线性公差	±0.1	±0.2	±0.3	±0.5	±0.8	±1.2	±2	侧圆/侧角公差	±0.2	±0.5	±1	±2	角度公差	±1°	±30'	±20'	±10'	±5'



技术说明

- 1 本导靴根据奥德普OX-012导靴定制，用于2T无机房客梯。
2 图示为右件，左件与图示对称；每台4套，左右件各2套。

1	DF130434A01	组件	t=16			
序号	物料代号	材 料	规格/特征	表面处理	重 量	说 明
4						
3						
2						
1						
版本标记		通知号	签 名	日 期	更改内容及原因	
设 计	陈佳	20240402	比例 1:2	图幅 A3	DEFA 苏州德奥电梯有限公司 ELEVATOR	
校 对	金华	20240402	共 1 页第 1 页			
标准化	姚益	20240402	导靴 OX-012(DA01)			DF130434A
审 批	葛晓东	02040402				



技术要求

- 1 焊接牢固可靠，无虚焊、漏焊，焊后除渣；
2 焊后表面喷塑处理，颜色按生产指令。

-03	底座加强板	DWG	OX12.1-3						-03	1
-02	底座立板	DWG	OX12.1-2						-02	1
-01	底板	DWG	OX12.1-1						-01	1
-POS	名称	DEF	图号	数量	材料	涂装	备注		-POS	G01

第一视角
CC 关键特性

实施日期



宁波奥德普电梯部件有限公司
NINGBO AODEPU ELEVATOR COMPONENTS CO., LTD.

焊接件

导轨底座

阶段标记 重量 比例

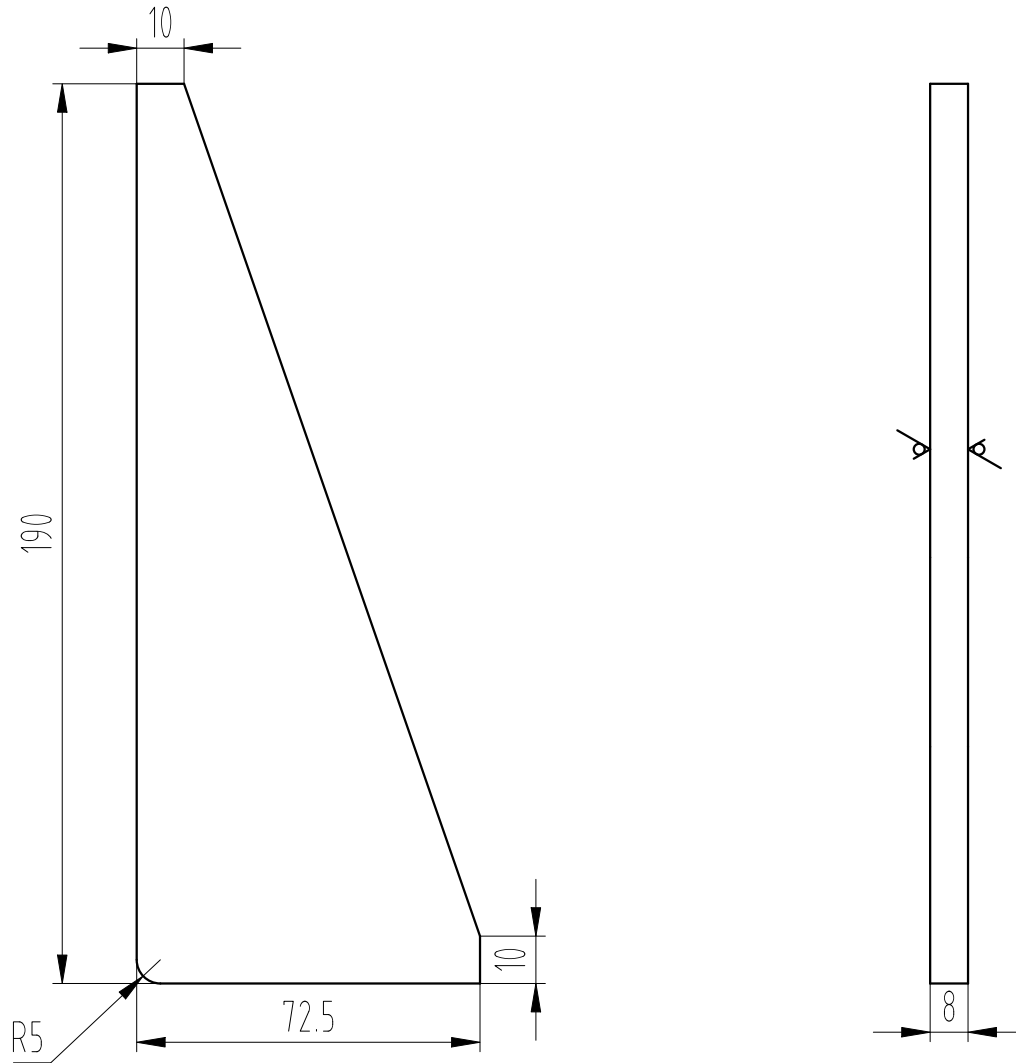
OX12.1

第 1 张 共 1 张

图幅: A3 Ver 1.4

标记	处数	更改内容	签名	年月日

设计		标准化	
审核			
工艺		批准	



技术要求
1 去锐角毛刺，表面平整。

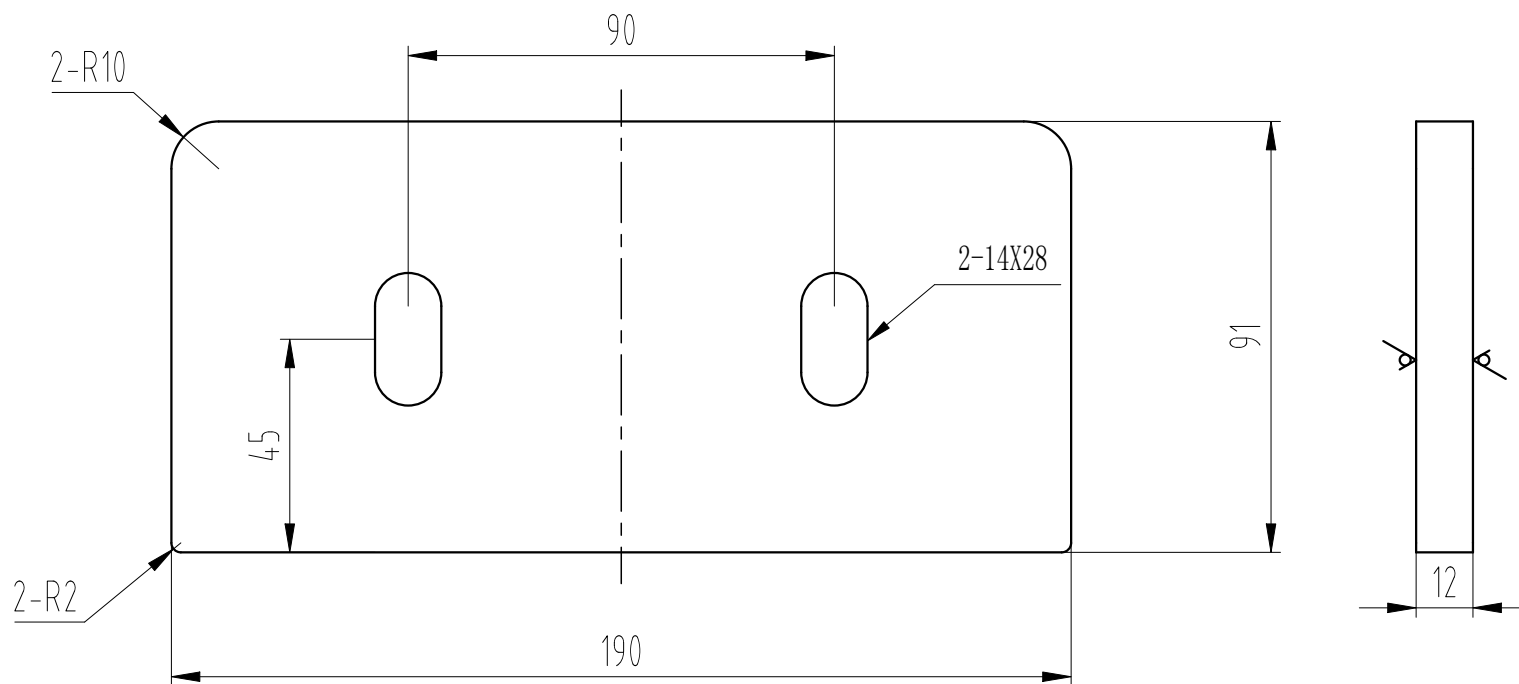
图幅: A3 Ver 1.4

标记	处数	更改内容	签名	年月日	

第一视角	
<div>CC 关键特性</div>	

实施日期	
------	--

宁波奥德普电梯部件有限公司 NINGBO AODEPU ELEVATOR COMPONENTS CO., LTD.			
钢板 8/Q235B			
阶段标记	重量	比例	
		1:1	
第 1 张		共 1 张	
底座加强板			
0X12.1-3			



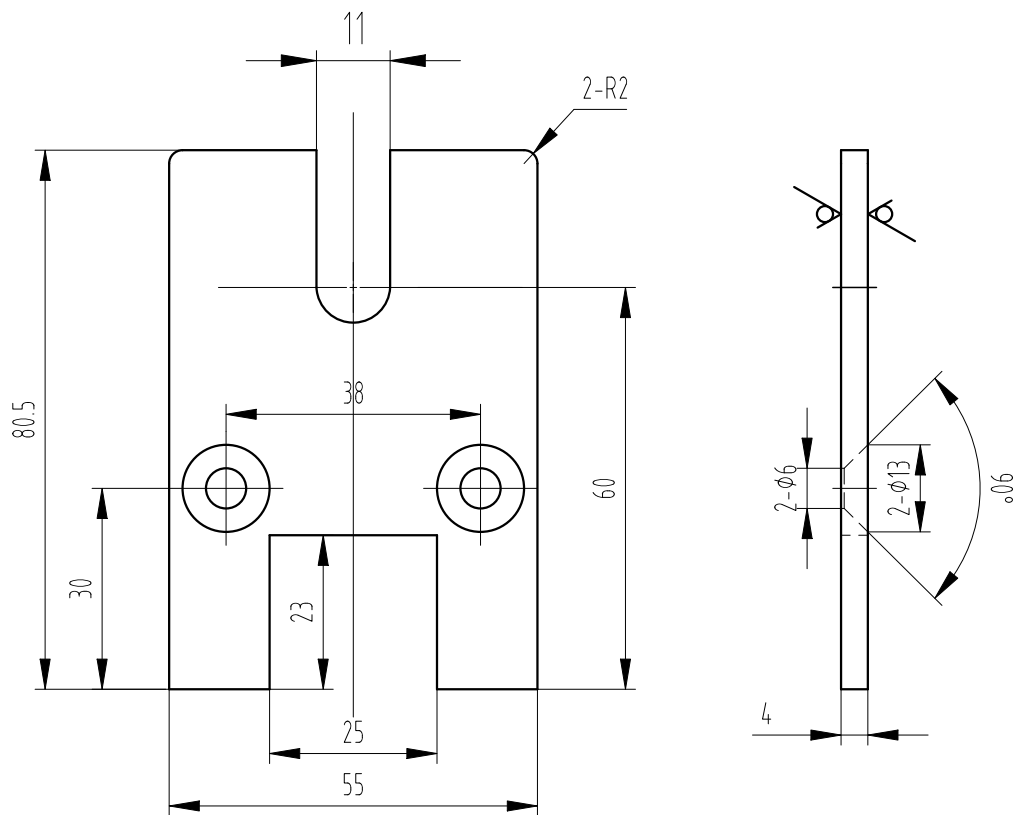
技术要求

1 去锐角毛刺，表面平整。

图幅: A3 Ver 1.4

					第一视角			实施日期			宁波奥德普电梯部件有限公司 NINGBO AODEPU ELEVATOR COMPONENTS CO., LTD.		
					CC 关键特性						钢板 12/Q235B		
					设计			标准化			阶段标记	重量	比例
					审核								1:1
					工艺			批准			第 1 张	共 1 张	0X12. 1-1
标记	处数	更改内容			签名	年月日							

其余 12.5



技术要求

- 1 去锐角毛刺，表面平整；
- 2 表面喷塑处理，颜色按生产指令确定。

标记	处数	更改内容	签名	年月日

第一视角		实施日期		宁波奥德普电梯部件有限公司	
CC 关键特性				NINGBO AODEPU ELEVATOR COMPONENTS CO., LTD.	
设计		标准化		钢板 4/Q235B	靴衬上挡板
审核				阶段标记	重量
工艺		批准		第 1 张	共 1 张
					1:1
					0X12-5

图幅: A4 Ver 1.4