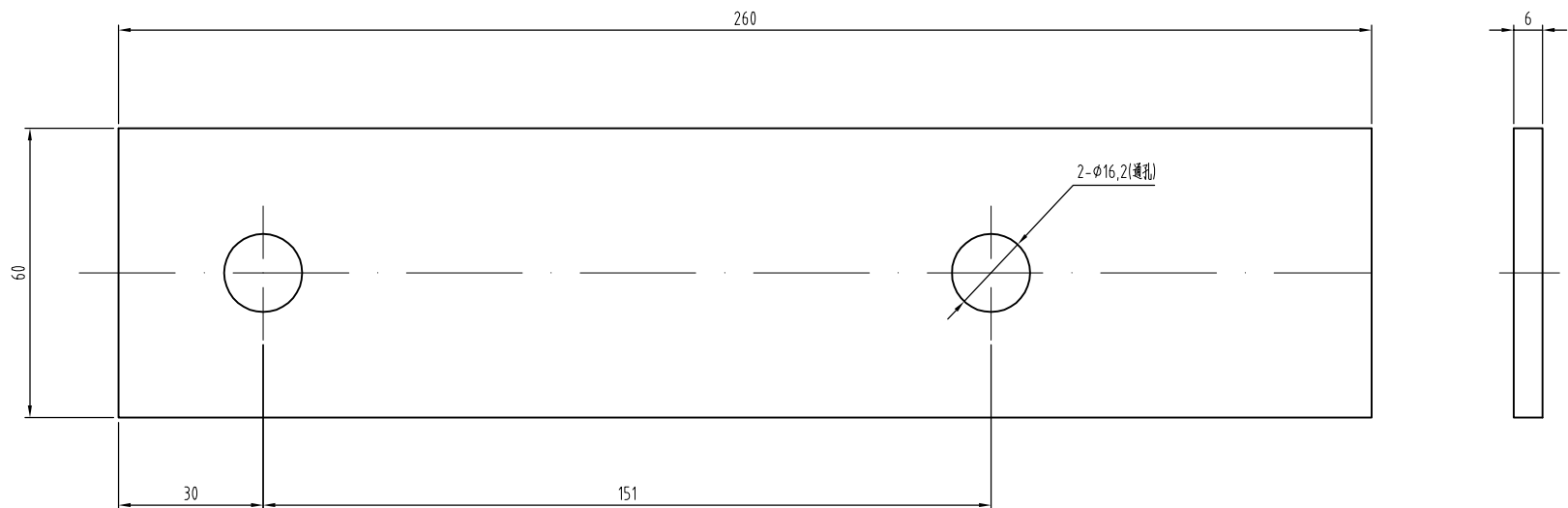


技术说明:

- 1、本件采用电焊连接，焊缝高度为3mm，要求表面平整无漏焊及虚焊现象；
- 2、表面喷涂色漆，颜色按公司标准，特殊按指令。

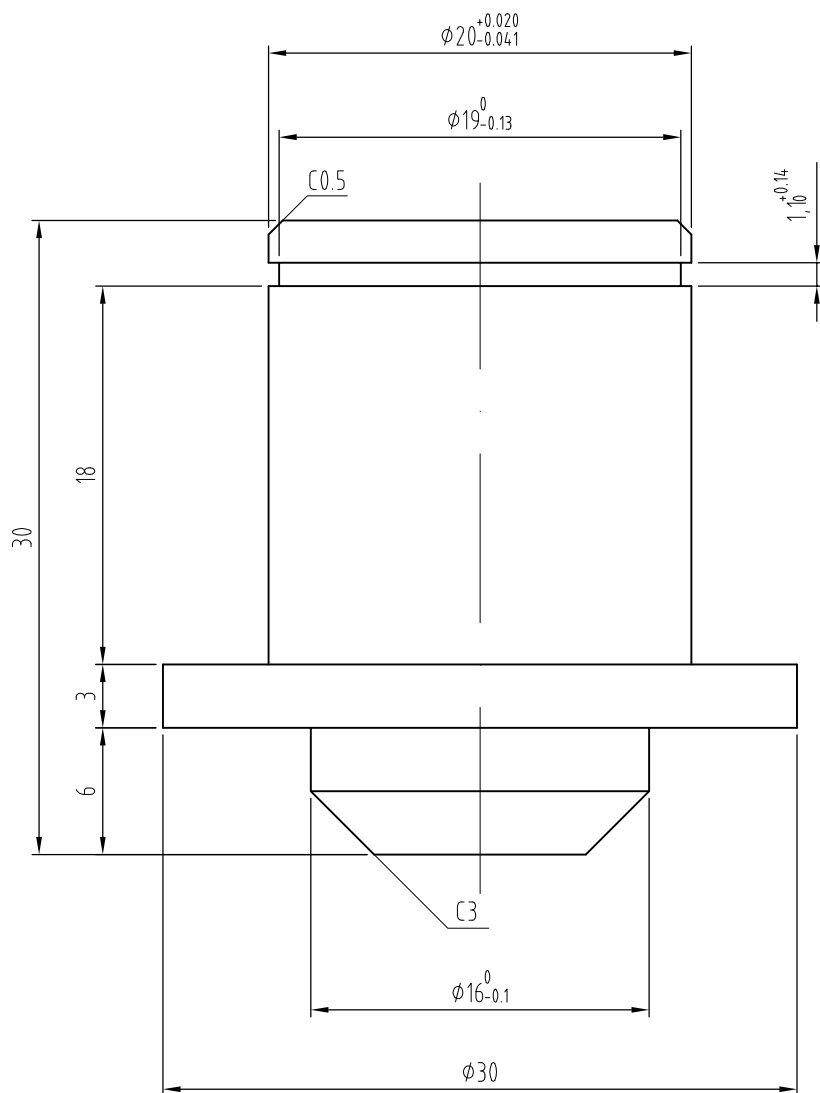
2	OX-300A.3-2	摇杆轴	1	20#			
1	OX-300A.3-1	摇杆板件	1	Q235A/6			
序号	图号	名称	数量	材料	单计重量	总计重量	备注
标记	处数	分区	更改文件号	签名	年、月、日	摇杆组件	
设计			标准化				
审核						OX-300A.3	
工艺			批准				
共 张 第 页							

AODEPU® 宁波奥德普电梯部件有限公司
NINGBO AODEPU ELEVATOR COMPONENTS CO.,LTD.



技术说明:
1、边角去毛刺, 锐角去倒角处理;
2、完成后整平, 要求无扭曲变形。

						<div> 宁波奥德普电梯部件有限公司</div> <div>NINGBO AODEPU ELEVATOR COMPONENTS CO., LTD.</div>		
						Q235A/6		
标记	处数	分区	更改文件号	签名	年、月、日	阶段标记重量比例		
设计			标准化					
审核						1:1		
工艺			批准			共 张 第 页		
						摇杆板件		
						OX-300A.3-1		



技术说明:

1、边角去毛刺, 锐角去倒角处理。

						<div><div><div><div>A</div><div>●</div><div>EP</div></div><div>U[®]</div></div><div>宁波奥德普电梯部件有限公司</div><div>NINGBO AODEPU ELEVATOR COMPONENTS CO.,LTD.</div></div>									
						20#						摇杆轴			
标记	处数	分区	更改文件号	签名	年、月、日	阶 段 标 记		重 量		比 例					
设 计			标准化							3:1		0X-300A.3-2			
审 核						共 张 第 页									
工 艺			批 准												