

A3



基础和出尺寸

0.5-6

>6-30

>30-120

>120-400

>400-1000

>1000-2000

>2000-4000

辐射切割

0.5-3

>3-6

>6

角度

(短边)

0-10

>10-50

>50-120

>120-400

>400

公差

±0.1

±0.2

±0.3

±0.5

±0.8

±1.2

±2

公差

±0.2

±0.5

±1

公差

±°

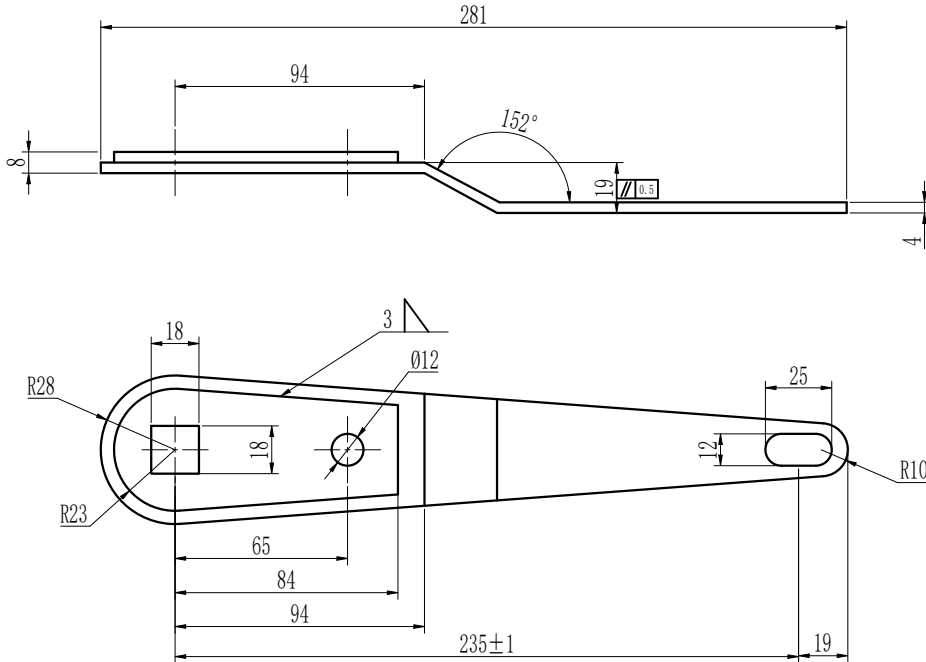
±0.5°

±0.3°

±0.15°

±0.1°

焊接



技术要求:

1. 焊接牢固, 无虚焊、假焊
2. 去毛刺, 锐角倒钝。
3. 表面处理: 喷漆或镀锌

						SPHC4.0/Q235B						
标记	处数	分区	更改文件号	签名	年月日							
设计			标准化			阶段标记		重量	比例			
校对						-	-	-	@kg	1:2		
审核												
工艺			批准			共 1 张		第 1 张				