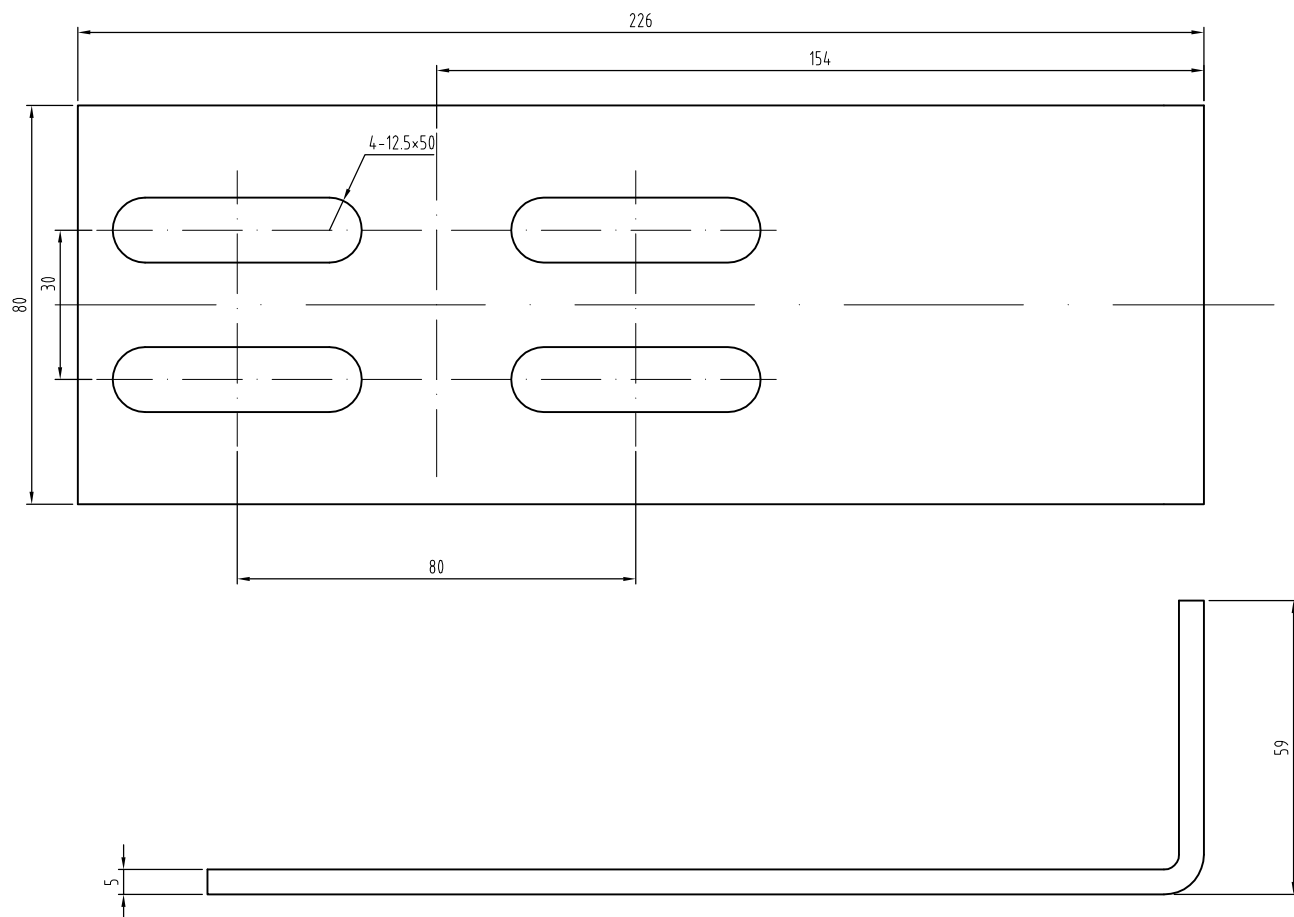


技术说明:

- 1、本件采用电焊连接,焊缝高度为3mm,要求表面平整无漏焊及虚焊现象;
- 2、表面喷涂色漆,颜色按公司标准,特殊按指令。

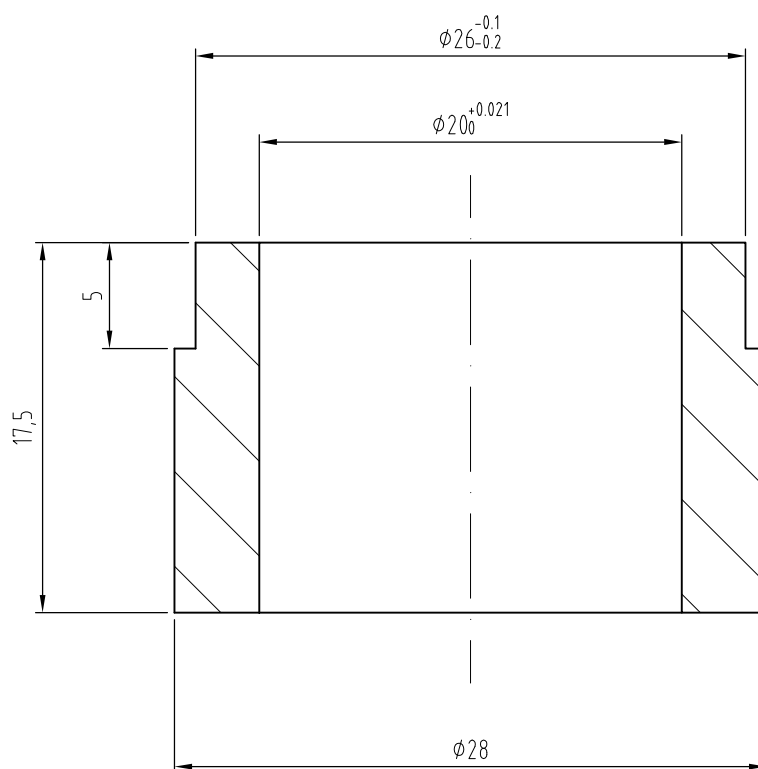
2	0X-300A.2-2	轴套	1	20#				
1	0X-300A.2-1	安装底板	1	Q235A/5				
序号	图 号	名 称	数量	材 料	单计	总计	备注	
					重量			
					AODEPU® 宁波奥德普电梯部件有限公司			
					NINGBO AODEPU ELEVATOR COMPONENTS CO.,LTD.			
					安装底板组件			
标记	处数	分区	更改文件号	签名				年、月、日
设 计			标准化		阶 段 标 记	重 量		比 例
								1:1
审 核					OX-300A.2			
工 艺			批 准					
					共 张 第 页			



### 技术说明:

- 1、边角去毛刺;
- 2、表面喷涂色漆, 颜色按公司标准, 特殊按指令。

						 <b>宁波奥德普电梯部件有限公司</b> NINGBO AODEPU ELEVATOR COMPONENTS CO., LTD.		
标记	处数	分区	更改文件号	签名	年、月、日	Q235A/5		安装底板
设计			标准化			阶段	标记	
审核								1:1
工艺			批准			共	张	第 页
						OX-300A.2-1		



技术说明:

1、边角去毛刺。

						<div><div></div><div>宁波奥德普电梯部件有限公司</div><div>NINGBO AODEPU ELEVATOR COMPONENTS CO.,LTD.</div></div>									
						20#						轴套			
标记	处数	分区	更改文件号	签名	年、月、日										
设计			标准化			阶段标记		重量		比例		OX-300A.2-2			
										1:1					
审核															
工艺			批准			共 张 第 页									

0X-300A.4

