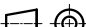



按图方向装
配

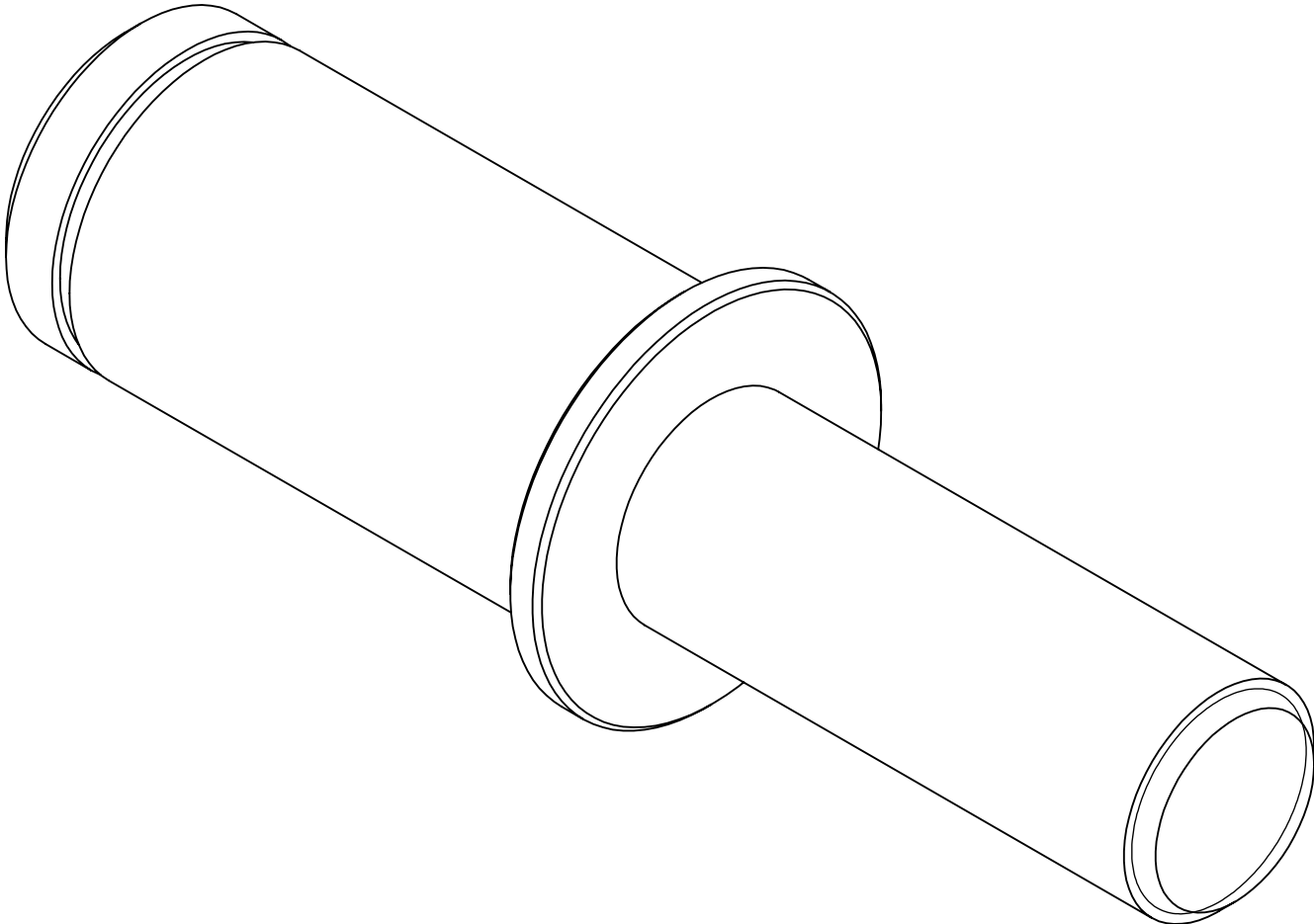
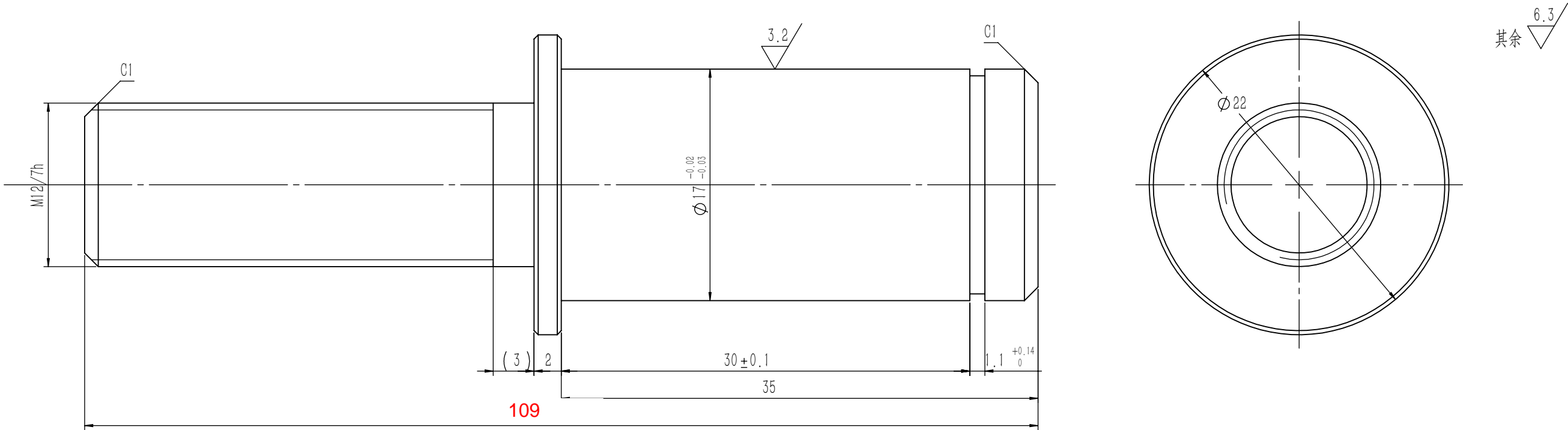
技术要求

- 1 张紧轮和摇杆组件应转动顺畅，灵活，无卡滞现象；
- 2 图中A尺寸可以适当调整，常规可配尺寸有：290, 320, 350, 365, 405, 420；
- 3 图中绳轮根据限速器匹配选用，可装在摇杆得正反侧使用；
- 4 开关组件可按实际需要现场调整安装；
- 5 本图配重按18KG重晶石形式绘制，可根据实际使用状况按表单选等。
- 6 根据实际绳轮大小选择护罩型号。

本页用于全防护的情况

第一视角				实施日期		 宁波奥德普电梯部件有限公司 NINGBO AODEPU ELEVATOR COMPONENTS CO.,LTD.													
CC		关键特性																	
设计		宋剑		20221021		标准化						总装示意图		张紧装置(重锤式)					
												阶段标记				重量		比例	
审核		刘晶		23.06.25												1:4		X30000000	
工艺		竺钊辉		23.07.03		批准		俞礼园		23.07.04		①第 1 张		①共 4 张					

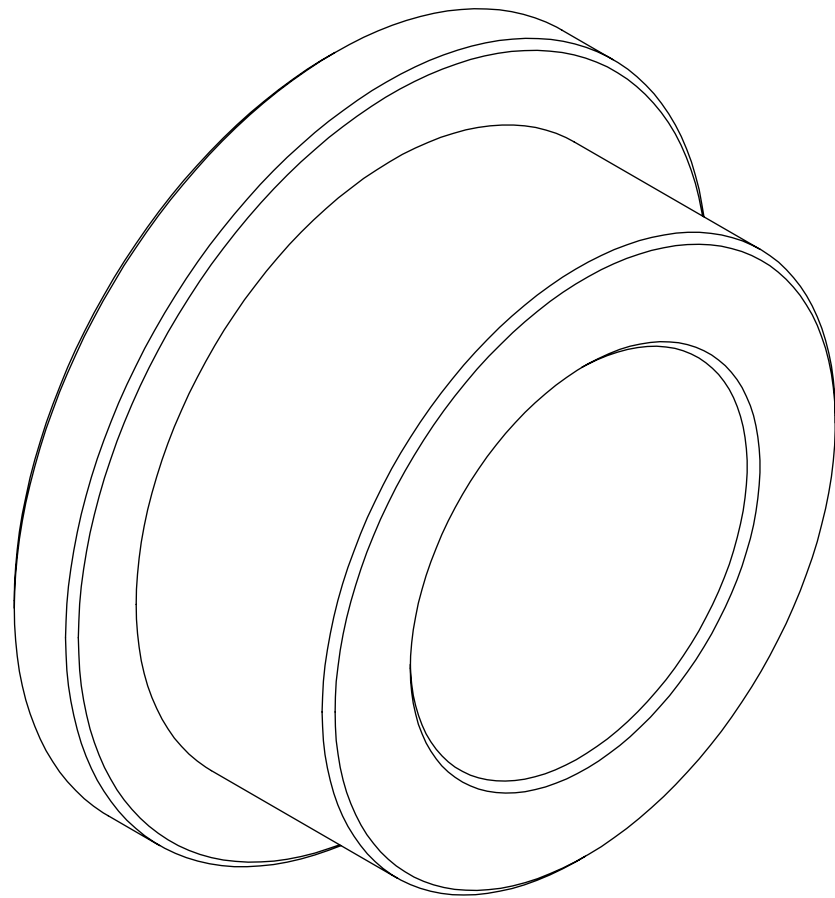
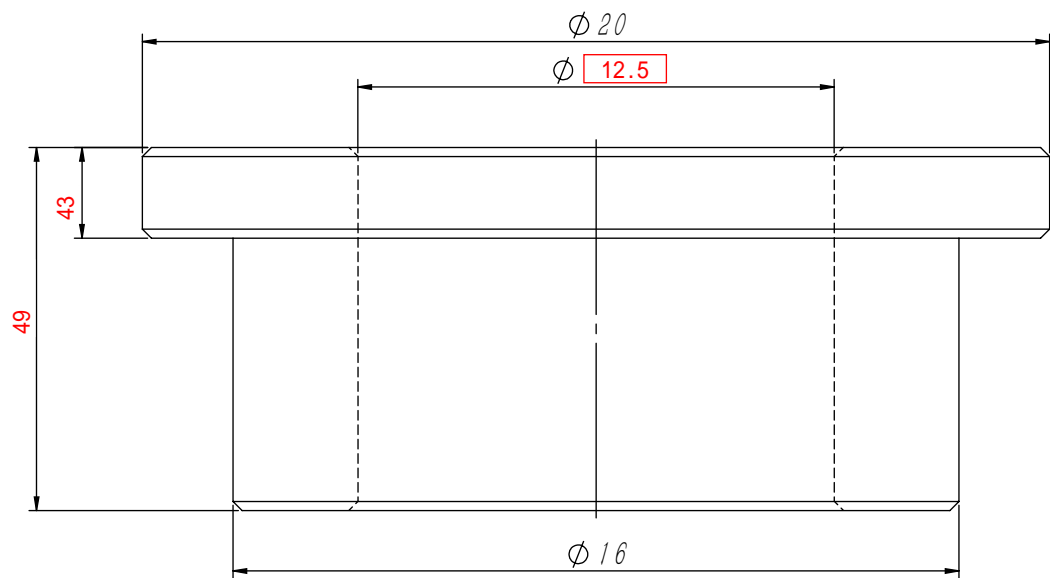
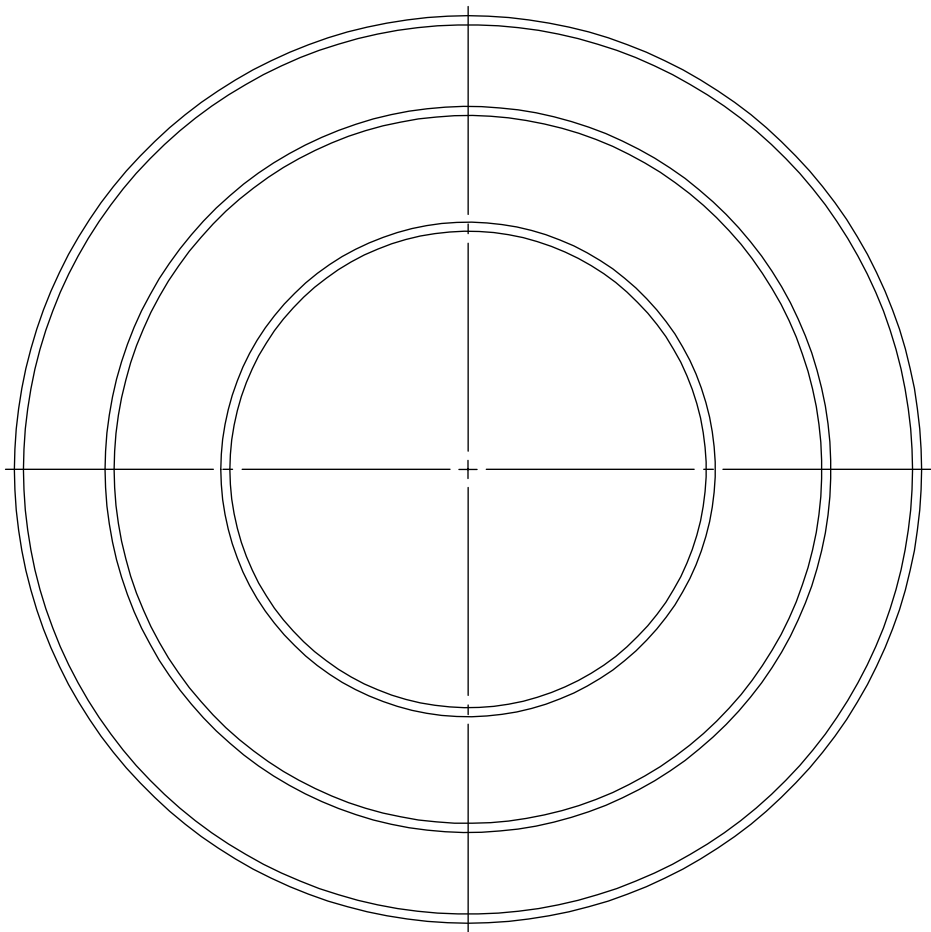
①	3	增加文字描述,修改为第1张,共4张	张宏华	23.06.25	审核	刘晶	23.06.25										
标记	处数	更改内容	签名	年月日	工艺	竺钊辉	23.07.03	批准	俞礼园	23.07.04	①第 1 张	①共 4 张					



技术说明
1. 边角去毛刺，未注明倒角为 $0.3 \sim 0.5 \times 45^\circ$ ；
2. 表面镀锌处理；
3. 本件适用于双轴承绳轮装配中。

借(通)用件登记
旧底图总号
底图总号
签 字
日 期

						20#/Φ22				宁波奥德普电梯部件有限公司	
										绳轮主轴(双)	
标记	处数	分 区	文件更改号	签 名	年、月、日	0X300.3—1(S)					
设 计			标准化								
校 对											
审 核											
工 艺			批 准			共 1 张		第 1 张			



全部 $\sqrt{6.3}$

技术说明
1. 边角去毛刺，未注明倒角为 $0.3 \times 45^\circ$ ；
2. 表面镀锌处理。

借(通)用件登记
旧底图总号
底图总号
签 字
日 期

						20# / $\Phi 20$			宁波奥德普电梯部件有限公司	
									衬套	
标记	处数	分 区	文件更改号	签 名	年月日					
设 计			标准化			阶段标记		重量	比例	0X300.3-3D
校 对								0.01	6:1	
审 核										
工 艺			批 准			物料编号: 30500030				