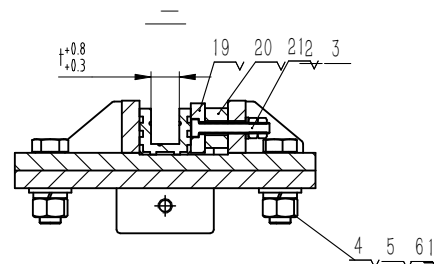


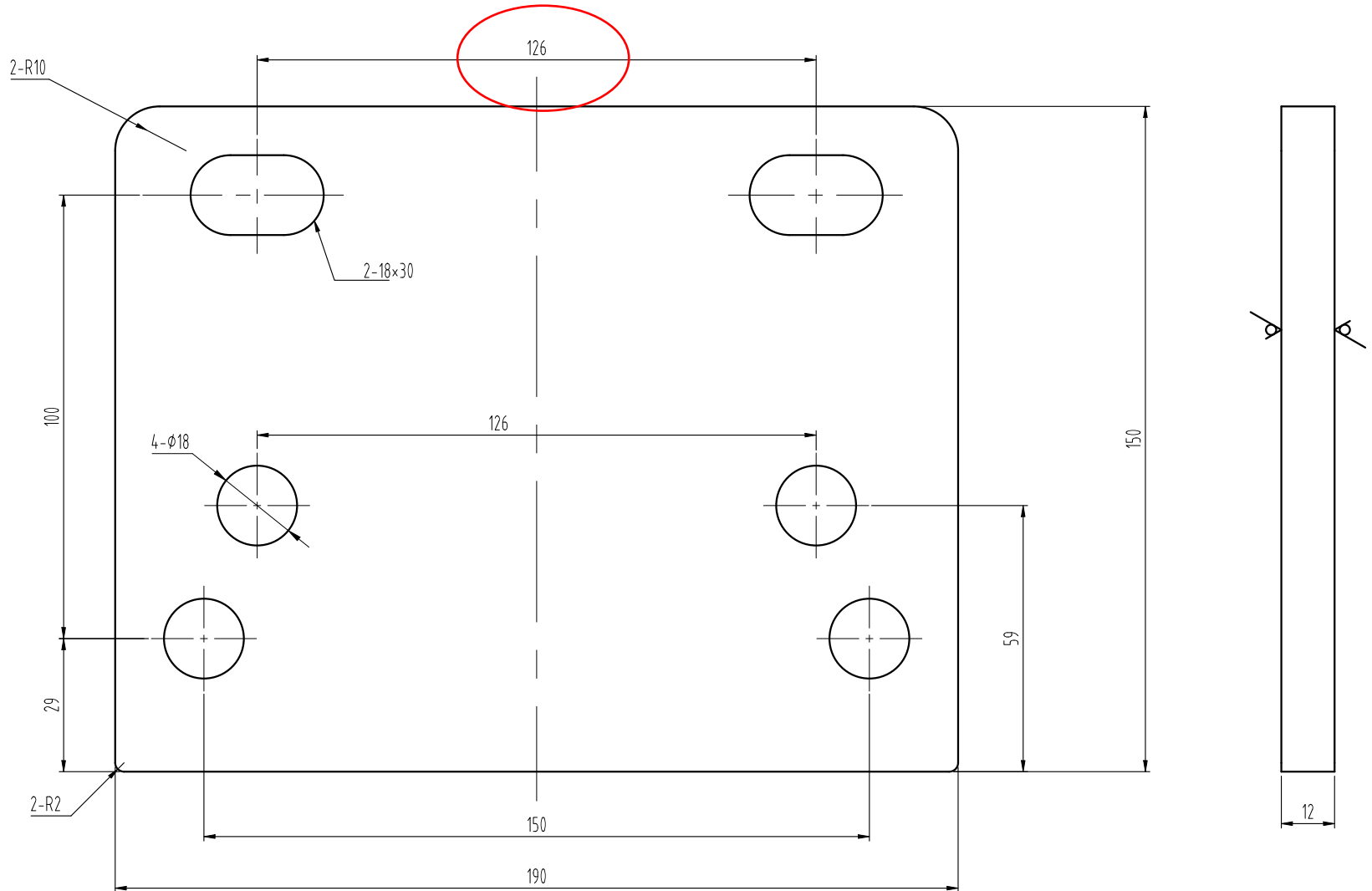
技术说明:

- 1、本导靴额定速度 $\leq 1.0\text{m/s}$;
- 2、导轨面正压力 $\leq 6500\text{N}$, 导轨面侧压力 $\leq 6500\text{N}$;
- 3、导靴适用导轨宽度为 $T=16\text{mm}$.



| | | | | | | | |
|----|-------------|--------------|----|---------|------|------|----|
| 17 | GB/T 819.1 | 十字沉头螺钉M5X12 | 2 | | | | |
| 16 | GB/T 93 | 弹簧垫圈5 | 2 | | | | |
| 15 | GB/T 65 | 开槽圆柱头螺钉M5X10 | 2 | | | | |
| 14 | GB/T 41 | 螺母M12 | 5 | | | | |
| 13 | GB/T 95 | 平垫圈12 | 5 | | | | |
| 12 | GB/T 93 | 弹簧垫圈12 | 5 | | | | |
| 11 | GB/T 5783 | 螺栓M12X45 | 5 | | | | |
| 10 | GB/T 41 | 螺母M6 | 8 | | | | |
| 9 | GB/T 95 | 平垫圈6 | 4 | | | | |
| 8 | GB/T 5783 | 六角螺栓M6X40 | 4 | | | | |
| 7 | OX12-5 | 靴村上挡板 | 1 | Q235A/4 | | | |
| 6 | OX12-3 | 靴村下挡板 | 1 | Q235A/4 | | | |
| 5 | OX12-2 | 减振橡胶 | 1 | 天然橡胶 | | | |
| 4 | OX12-1 | 限位板 | 1 | Q235A/8 | | | |
| 3 | OX450C(220) | 靴村 | 1 | 尼龙 | | | |
| 2 | OX12.2 | 靴村架 | 1 | 焊接件 | | | |
| 1 | OX12.1 | 导靴底座 | 1 | 焊接件 | | | |
| 序号 | 图 号 | 名 称 | 数量 | 材 料 | 单计重量 | 总计重量 | 备注 |

| | | | | | | | | | |
|----|----|------|-----|--|---------|----|----|-------|----|
| | | | | A●EPU® 宁波奥德普电梯部件有限公司 NINGBO AODEPU ELEVATOR COMPONENTS CO.,LTD. | | | | | |
| ○ | | 整版替换 | | | 总装图 | | | 滑动导靴 | |
| 标记 | 处数 | 更改内容 | 签名 | 年、月、日 | | | | | |
| 设计 | | | 标准化 | | 阶段 | 标记 | 重量 | | 比例 |
| | | | | | | | | | |
| 审核 | | | | | | | | 1:3 | |
| 工艺 | | | 批准 | | 共 张 第 页 | | | 0X-12 | |



技术要求

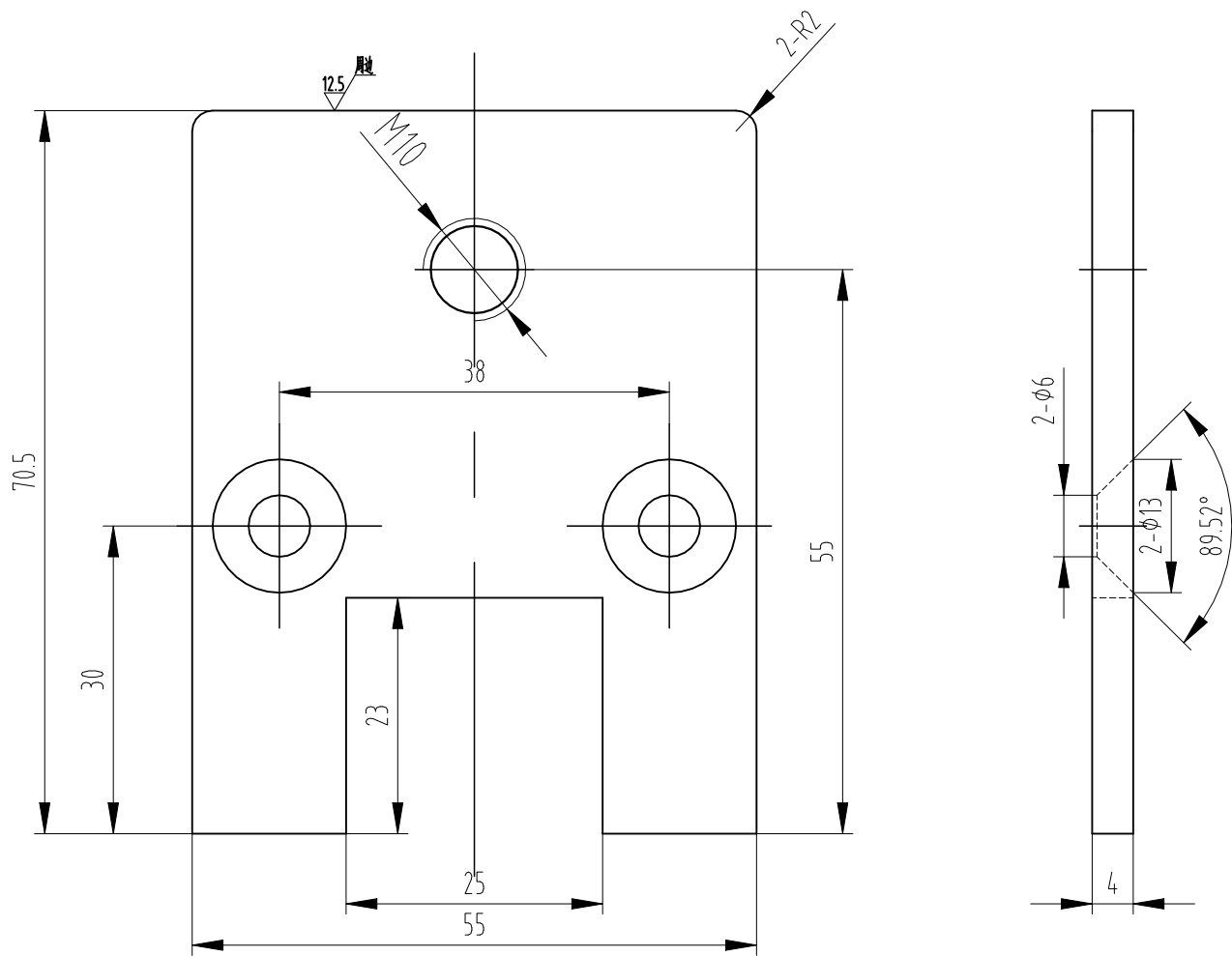
1 去锐角毛刺，表面平整。

图框: A3 Ver 1.4

| | | | | | | | | |
|---------|--|--|------|--|--|--|-------|----------|
| 第一视角 | | | 实施日期 | | | A●EPU® 宁波奥德普电梯部件有限公司 NINGBO AODEPU ELEVATOR COMPONENTS CO.,LTD. | | |
| CC 关键特性 | | | | | | | | |
| 设计 | | | 标准化 | | | 钢板 12/Q235B | | |
| | | | | | | 阶段标记 | 重量 | 比例 |
| 审核 | | | | | | | | 1:1 |
| 工艺 | | | 批准 | | | 第 1 张 | 共 1 张 | 0X12.1-1 |
| | | | | | | 底板 | | |
| | | | | | | 0X12.1-1 | | |

| | | | | |
|----|----|------|----|-----|
| 标记 | 处数 | 更改内容 | 签名 | 年月日 |
| | | | | |
| | | | | |
| | | | | |
| | | | | |

其余



技术说明:

- 1、边角去毛刺, 锐角倒钝;
- 2、表面镀锌, 厚度不得小于8 μm。

| | | | | | | | | | | | | |
|----|----|----|-------|----|-------|---|--|----|-----|--|--------|--|
| | | | | | |  宁波奥德普电梯部件有限公司 NINGBO AODEPU ELEVATOR COMPONENTS CO.,LTD. | | | | | | |
| | | | | | | Q235A/4 | | | | | 靴衬上挡板 | |
| 标记 | 处数 | 分区 | 更改文件号 | 签名 | 年、月、日 | | | | | | | |
| 设计 | | | 标准化 | | | 阶段标记 | | 重量 | 比例 | | OX12-5 | |
| | | | | | | | | | 2:1 | | | |
| 审核 | | | | | | | | | | | | |
| 工艺 | | | 批准 | | | 共 张 第 页 | | | | | | |