



### 技术要求

- 1 本产品为OX-210 TD提拉机构示意图,只适用OX-210 C(A01);
- 2 产品为装配示意图,具体可根据电梯轿架尺寸配打孔安装;
- 3 圆管孔和提拉杆轴套需配打安装;
- 4 开关安装孔可选择配作,需保证安全钳动作时有有效触发开关;
- 5 提拉摇臂需要保持同步提拉,安装时先安装一侧摇臂,再同步另一侧摇臂位置后,打孔安装圆柱销
- 6 不含安装支座、开关支座,配安装用弹性圆柱销、开口销。
- 7 供应商提供开关

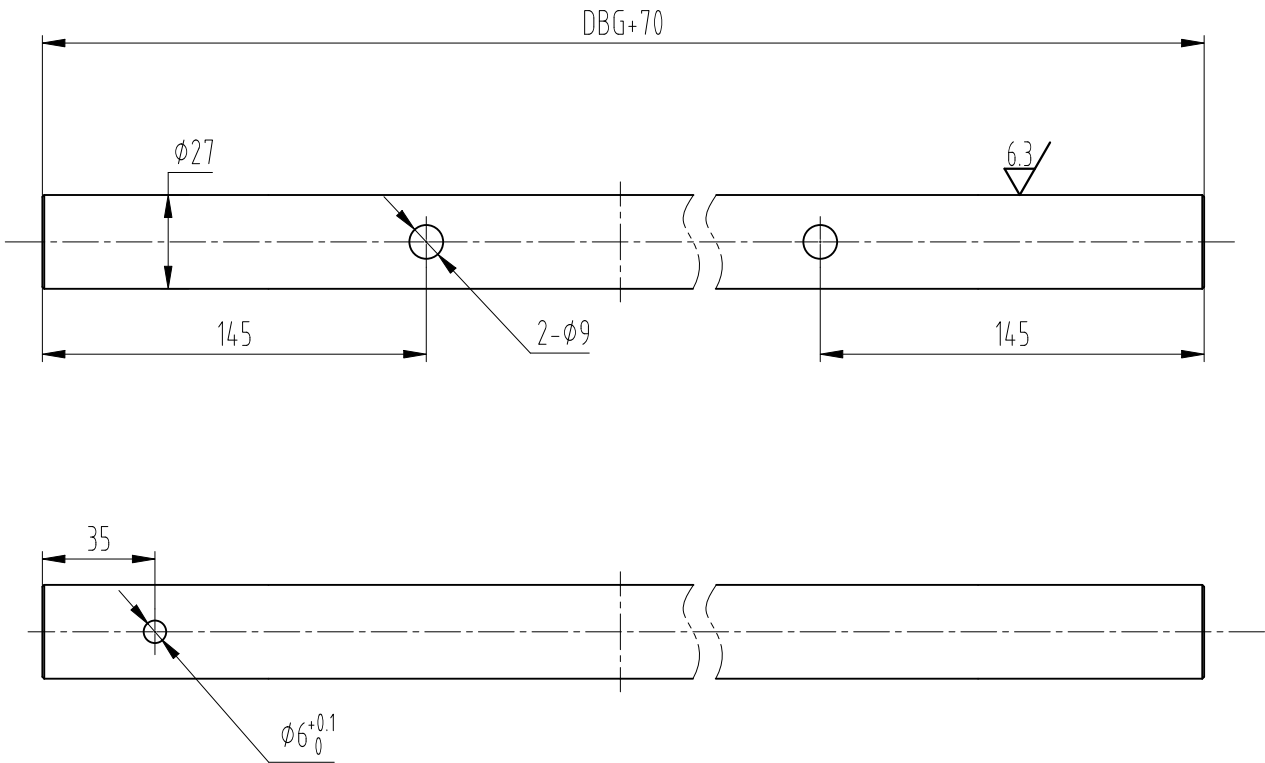
STD3A307001 本图装配

STD3A307002 对称装配

						装配件				<div>梅  轮 </div>	
标记	处数	分区	更改文件号	签名	年月日					提拉机构	
设计	韩伟良	20230822	标准化			阶段标记		重量	比例		
校对	杨涛	20230822				-	-	-	-	@kg	1:5
审核						第 张 第 张					
工艺			批准								
						STDM3A307					

X210TD004G01

其余12.5 $\sqrt{\hspace{0.5cm}}$



技术要求

- 1 锐角毛刺；
- 2 表面电镀白锌处理。

标记	处数	更改内容		签名 年月日

第一视角		实施日期		宁波奥德普电梯部件有限公司			
CC		关键特性		NINGBO AODEPU ELEVATOR COMPONENTS CO., LTD.			
设计	宋 剑	20230530	标准化		圆管 $\phi 27 \times 3 / Q235B$		圆管
审核	刘 晶	20230530			阶段标记	重量	
工艺	竺钊辉	20230530	批准	俞礼园	20230601	第 1 张	X210TD004
						共 1 张	

图幅: A4 Ver 1.4