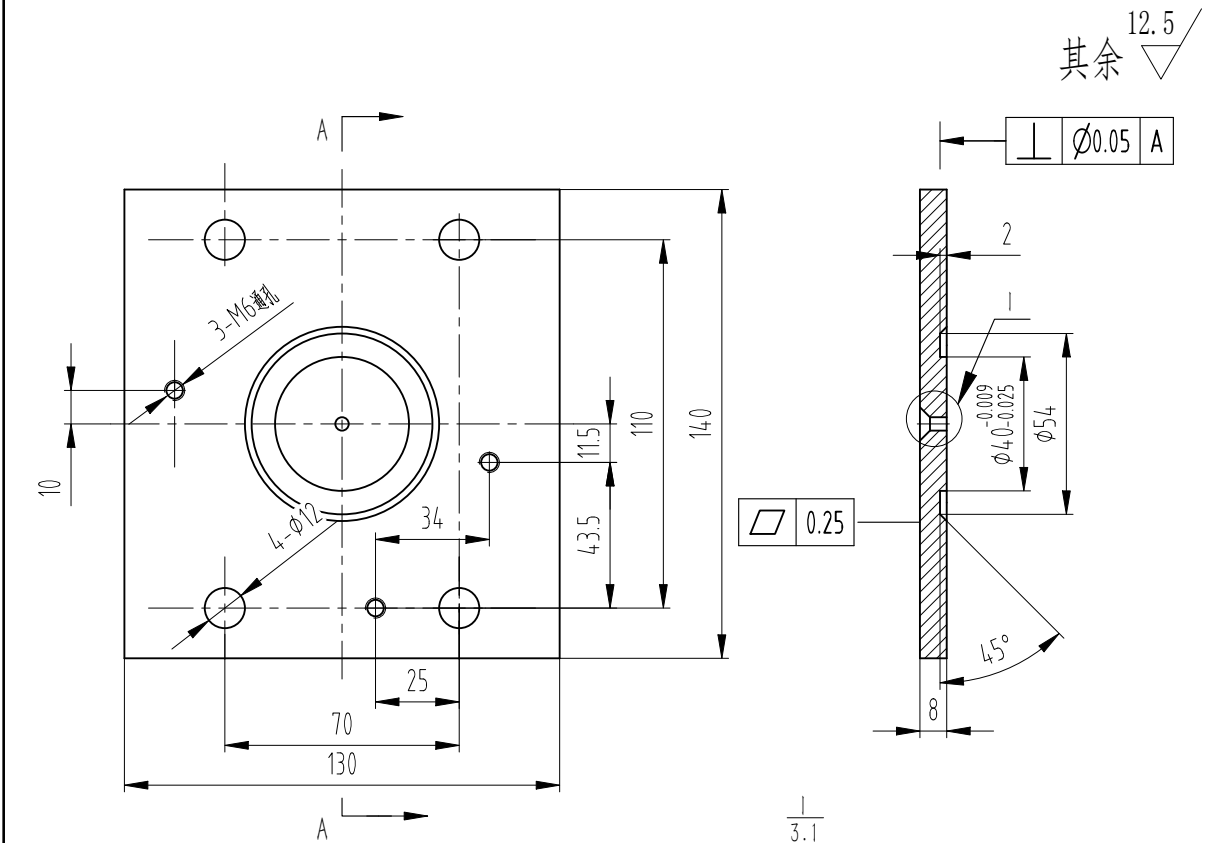


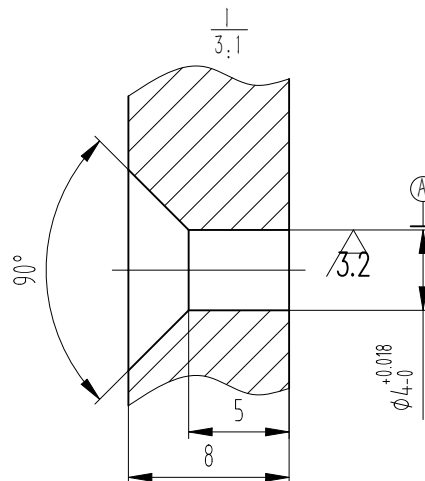
允许总质量范围	额定速度	最大冲击速度	缓冲油油号	油量容积	自由高度	压缩行程
500~1200Kg	$\leq 0.4\text{m/s}$	0.46m/s	HL-46	0.04L	122mm	25mm

						宁波奥德普电梯部件有限公司 NINGBO AODEPU ELEVATOR COMPONENTS CO.,LTD.			
						总装图			缓冲器
标记	处数	分区	更改文件号	签名	年、月、日	阶段	标记	重量	
设计			标准化						
审核								1:1.5	
工艺			批准			共	张	第	页
						OH-025			



技术说明:

- 1、零件表面无毛刺、开裂等现象;
- 2、未注明倒角为 $1 \times 45^\circ$;
- 3、未注明公差按GB/T1184-K、GB/T1804-m执行;



标记	处数	更改内容			签名 年月日

第一视角

实施日期

CC 关键特性



宁波奥德普电梯部件有限公司
NINGBO AODEPU ELEVATOR COMPONENTS CO., LTD.

钢板8.0 /Q235B

底座

设计			标准化		
审核					
工艺			批准		

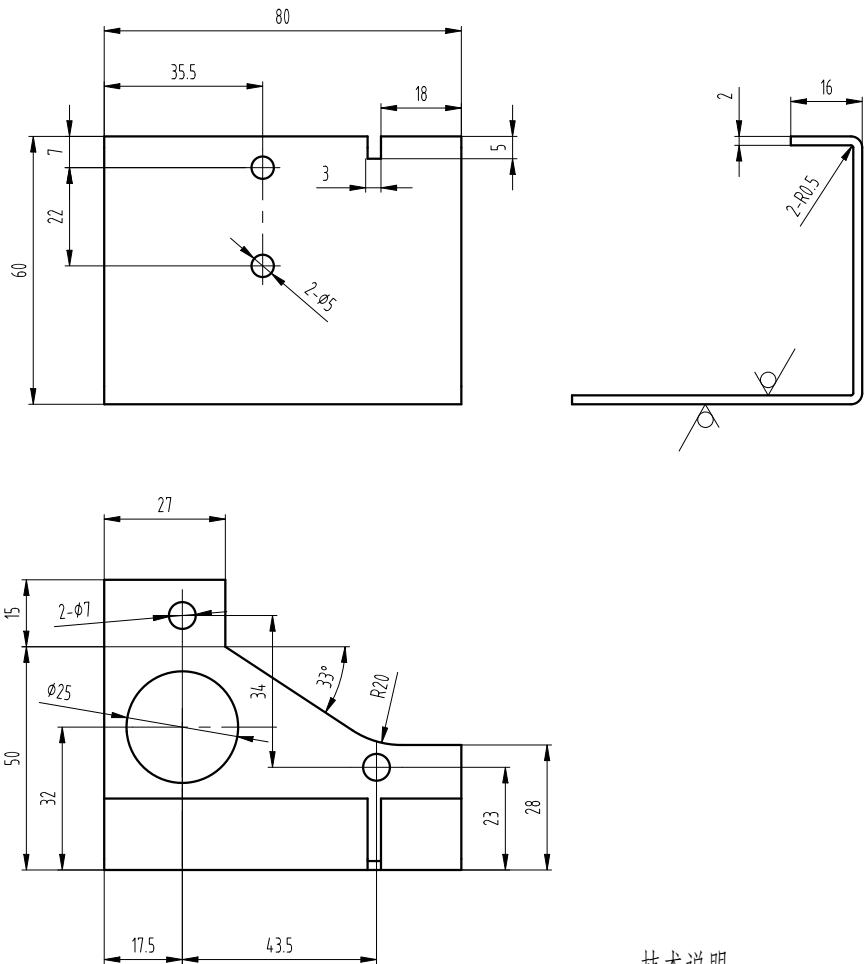
阶段标记 重量 比例

1:2

第 张 共 张

OH-025.1-1

其余 12.5



技术说明:
1、零件边角去毛刺;
2、表面电镀白锌, 厚度不得小于8µm;

标记	处数	更改内容	签名	年月日

第一视角				实施日期				A●EPU® 宁波奥德普电梯部件有限公司 NINGBO AODEPU ELEVATOR COMPONENTS CO.,LTD.					
CC 关键特性								钢板2.0/Q235B					
设计				标准化				阶段标记		重量		比例	
审核												1:1.5	
工艺				批准				第 张		共 张		0H-025-5	

图幅: A4 Ver 1.4