

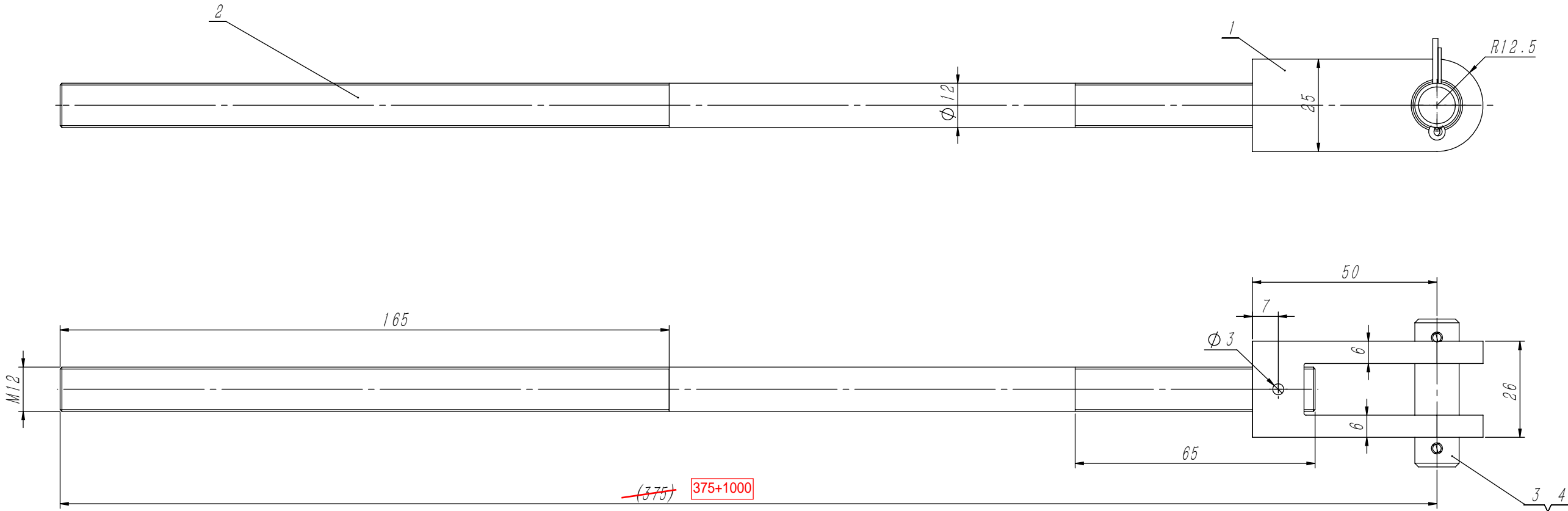
技术说明:

- 1、本件为下提拉式形式布置结构;
- 2、本图设计时安装侧板厚度按 $\leq 7\text{mm}$ 参数确定;
- 3、本件中安全开关为自动复位开关。
- 4、本图中各件位置可根据客户要求状态设定,具体制作时需注意相关参数的确定。
- 5、本图所有未注公差按GB/T1184-K,GB/T1804-m执行。

						<div><div><div><div>A</div><div>●</div><div>SPU</div></div><div>®</div></div><div>宁波奥德普电梯部件有限公司</div><div>NINGBO AODEPU ELEVATOR COMPONENTS CO.,LTD.</div></div>					安全联动机构			
标记	处数	分区	更改文件号	签名	年、月、日						OX188T			
设计			标准化			阶段标记		重量	比例					
审核										14.7	1:5			
工艺			批准			共 张 第 页								

OX188T.3.1

GB/T 1804-m	线性尺寸	0~6	6~30	30~120	120~400	400~1000	1000~2000	2000~4000	半径/高度尺寸	0.5~3	>3-6	>6-30	>30	短边尺寸	≤10	>10-50	>50-120	>120-400	>400
	线性公差	±0.1	±0.2	±0.3	±0.5	±0.8	±1.2	±2.0	倒圆/倒角公差	±0.2	±0.5	±1.0	±2.0	角度公差	±1°	±30′	±20′	±10′	±5′



技术说明
1. 本件连接好后需用弹性圆柱销将件1、2锁定；
2. 连接平直无明显扭曲，注意螺牙的防护。

借(通)用件登记
旧底图总号
底图总号

签 字

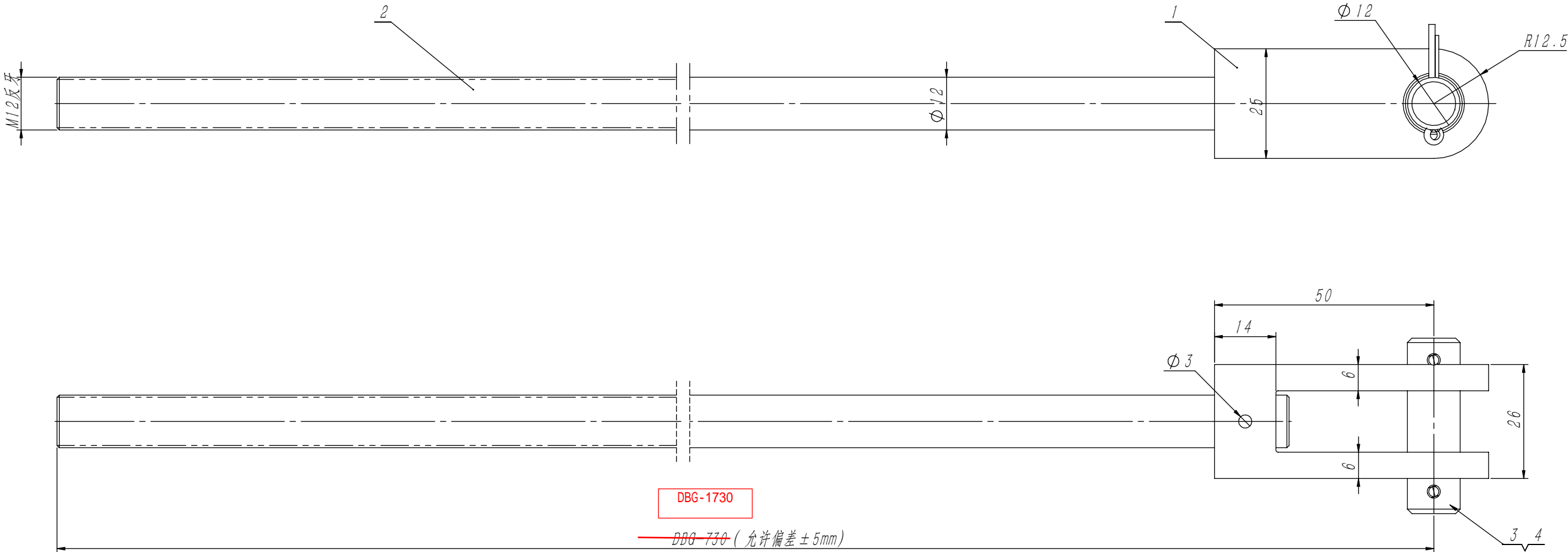
日 期

4	GB/T 91	开口销2.5×20	2		0.87	1.74	
3	OX188T.3.1-3	摆板轴	1	Q235A	0.03	0.03	
2	OX188T.3.1-2	短拉杆	1	20#/Φ12	0.30	0.3	
1	OX188T.3.1-1	拉杆接头	1	20#/26×26	0.16	0.16	
序号	代 号	名 称	数量	材料说明	重量	总重	备注

						宁波奥德普电梯部件有限公司		
标记	处数	分 区	文件更改号	签 名	年月日	短拉杆组件		
设 计			标准化					
校 对						阶段标记	重量	比例
审 核							0.49	4:5
工 艺			批 准			OX188T.3.1		
						版本:		

OX188T.3.1

GB/T 1804-m	线性尺寸	0~6	6~30	30~120	120~400	400~1000	1000~2000	2000~4000	半径/高度尺寸	0.5~3	>3~6	>6~30	>30	短边尺寸	≤10	>10~50	>50~120	>120~400	>400
	线性公差	±0.1	±0.2	±0.3	±0.5	±0.8	±1.2	±2.0	倒圆/倒角公差	±0.2	±0.5	±1.0	±2.0	角度公差	±1°	±30′	±20′	±10′	±5′



技术说明
1. 本件连接好后需用弹性圆柱销将件1、2锁定；
2. 连接平直无明显扭曲，注意螺牙的防护。

借(通)用件登记
旧底图总号
底图总号

签字

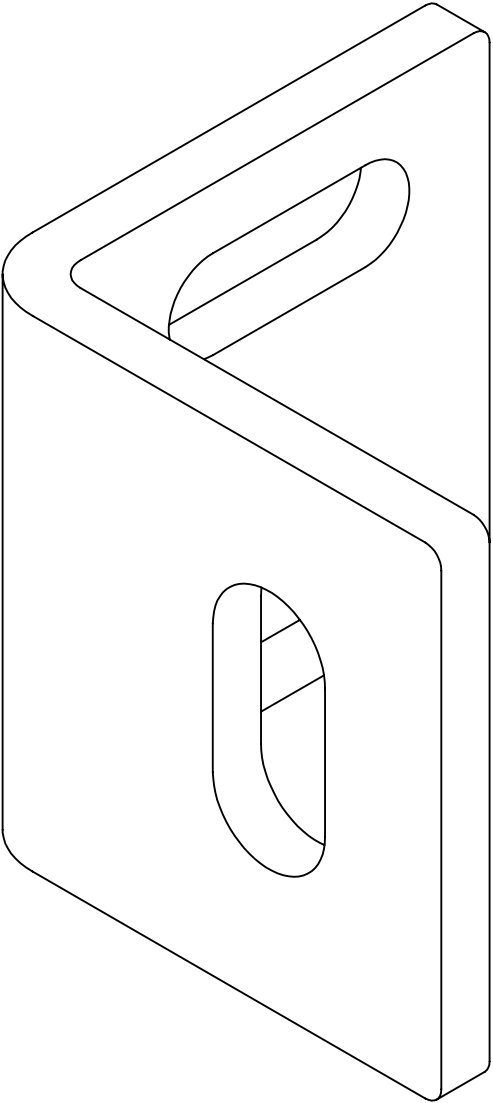
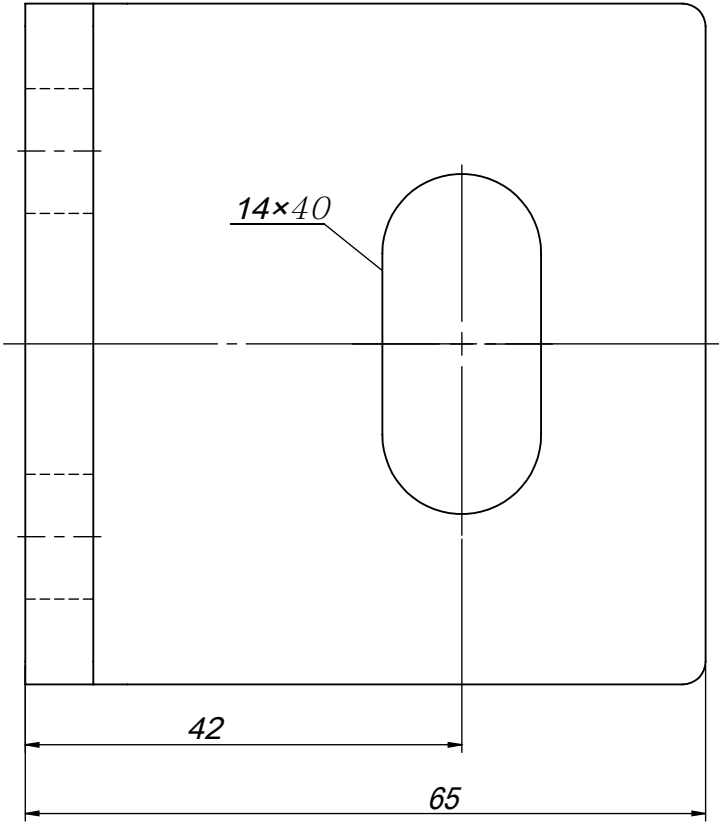
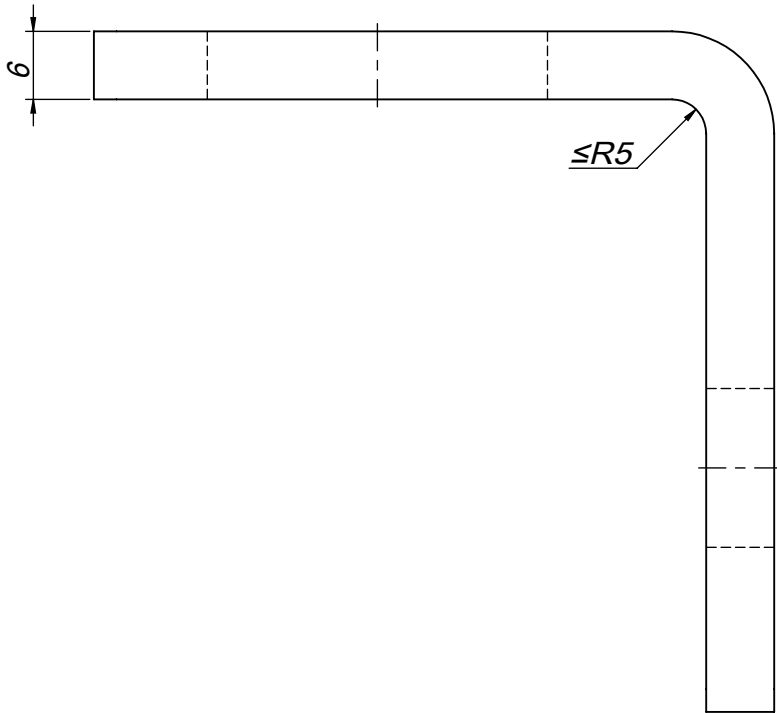
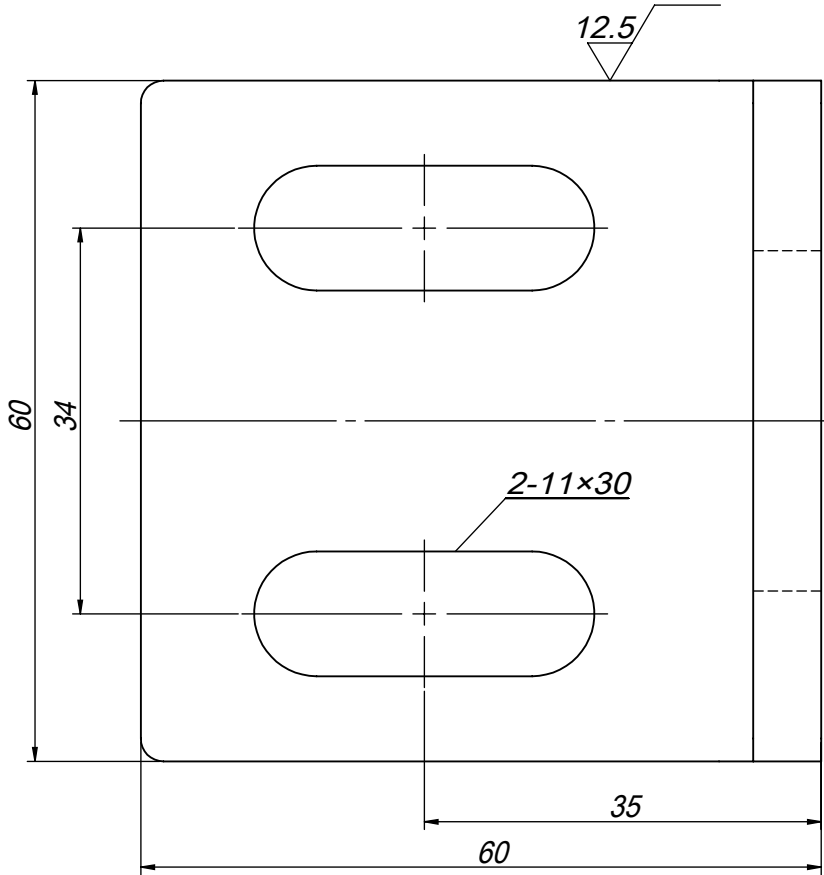
日期

4	GB/T 91	开口销2.5×20	2		0.87	1.74	
3	OX188T.3.1-3	摆板轴	1	Q235A	0.03	0.03	
2	OX188T.3.2-1	长拉杆	1	20#/Φ12	0.49	0.49	
1	OX188T.3.1-1	拉杆接头	1	20#/26×26	0.16	0.16	
序号	代号	名称	数量	材料说明	重量	总重	备注

						宁波奥德普电梯部件有限公司		
标记	处数	分区	文件更改号	签名	年月日	短拉杆组件		
设计			标准化					
校对						OX188T.3.1		
审核								
工艺			批准			版本:		

(09)Z-1.1881XO

基本尺寸	0~6	6~30	30~120	120~400	400~1000	1000~2000	2000~4000
公差	0.1	0.2	0.3	0.5	0.8	1.2	2.0



其余√

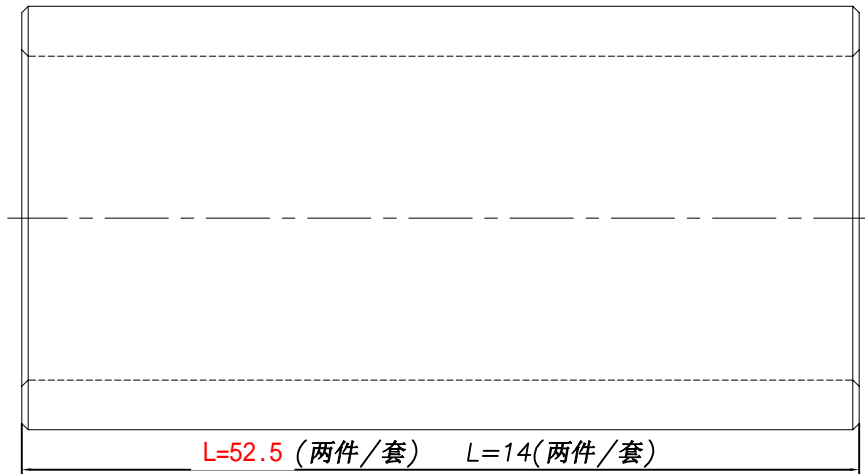
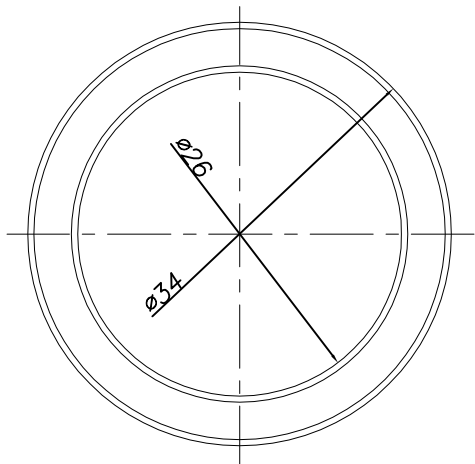
1件/套

技术说明
1.边角去毛刺，锐角倒圆弧角R2处理；
2.表面镀锌处理；
3.折弯成型，无明显扭曲变形。

借(通)用件登记
旧底图总号
底图总号
签 字
日 期

						Q235A/6.0			宁波奥德普电梯部件有限公司				
									弹簧支架				
标记	处数	分 区	文件更改号	签 名	年、月、日	阶段标记		重量			比例		
设计			标准化										
校对													
审核								0.03			3:2	OX188T.1-7(60)	
工艺			批准			共 1 张		第 1 张					

6.3/



技术说明

1. 边角去毛刺，未注明倒角为 $0.5\sim 1.0\times 45^{\circ}$ ；
2. 图中衬套长度根据指令确定；
3. 表面镀锌处理。

借(通)用件登记
旧底图总号
底图总号

签 字

日 期

								20#	宁波奥德普电梯部件有限公司			
									衬套			
标记	处数	分 区	文件更改	签 名	年	月	日					
设 计			标准化						阶段标记	重量	比例	
校 对											0.03	5:2
审 核												
工 艺			批 准					版本:				
											0X-188T.1-5	