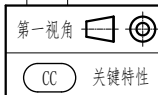


- 1 连接坚固可靠;
- 2 额定速度: $V \leq 0.63\text{m/s}$
- 3 $P+Q \leq 40000$;
- 4 导轨宽度: 31.75mm 。

	-09	弹簧垫圈		GB/T 93/16					-09	9
	-08	螺栓		GB/T 5783/M16x35					-08	9
	-07	弹簧垫圈		GB/T 93/8					-07	2
	-06	平垫圈		GB/T 97.1/8					-06	2
	-05	螺栓		GB/T 5783/M8x20					-05	2
铜块非标加长	-04	盖板	DWG	OX-18-3(T=31.75)					-04	1
铜块非标加长	-03	中间铜块	DWG	OX-18-2					-03	1
	-02	两侧铜块	DWG	OX-18-1					-02	2
底座非标	-01	底座	DWG	OX-18.1(T=31.75)					-01	1
	-POS	名称	DEF	图号	G番	材料	涂装	备注	-POS	G01



实施日期	
------	--



● 宁波奥德普电梯部件有限公司
NINGBO AODEPU ELEVATOR COMPONENTS CO., LTD.

导靴

1:3

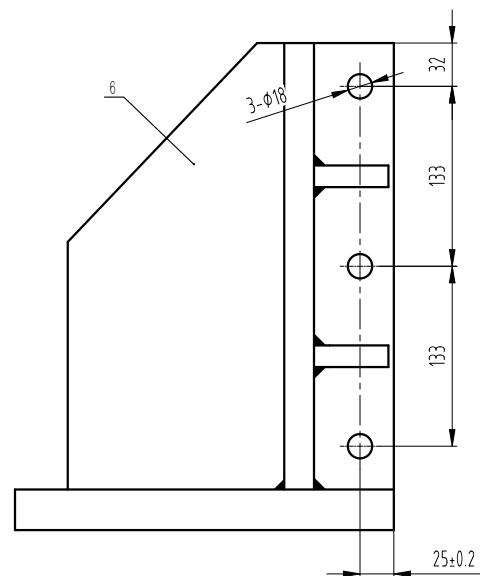
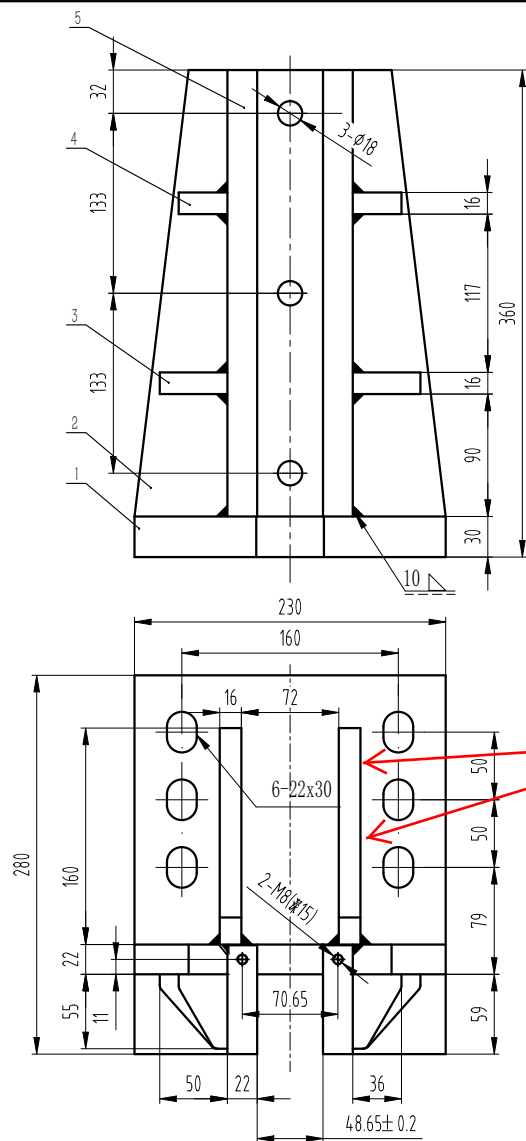
OX-18	31.75	非标
-------	-------	----

第 1 张 共 1 张

图幅: A3 Ver 1.4

标记	处数	更改内容	签名 年月日

设计			标准化	
审核				
工艺			批准	



加强筋焊点尽量在2个腰孔之间，不影响安装

非标加长

非标加长

非标加长

非标腰孔

-06	竖筋	DWG	OX-18.1-6							-06	2
-05	竖筋	DWG	OX-18.1-5							-05	2
-04	上横筋	DWG	OX-18.1-4							-04	2
-03	下横筋	DWG	OX-18.1-3							-03	2
-02	横筋	DWG	OX-18.1-2(T=31.75)							-02	1
-01	底板	DWG	OX-18.1-1(T=31.75)							-01	1
-POS	名称	DEF	图号	数量	材料	涂装	备注	-POS	G01		

第一视角
CC 关键特性

实施日期

宁波奥德普电梯部件有限公司
NINGBO AODEPU ELEVATOR COMPONENTS CO., LTD.

焊接组件

底座

31.75

OX-18-K-19 非标

图幅: A3 Ver 1.4

标记	处数	更改内容	签名	年月日

设计

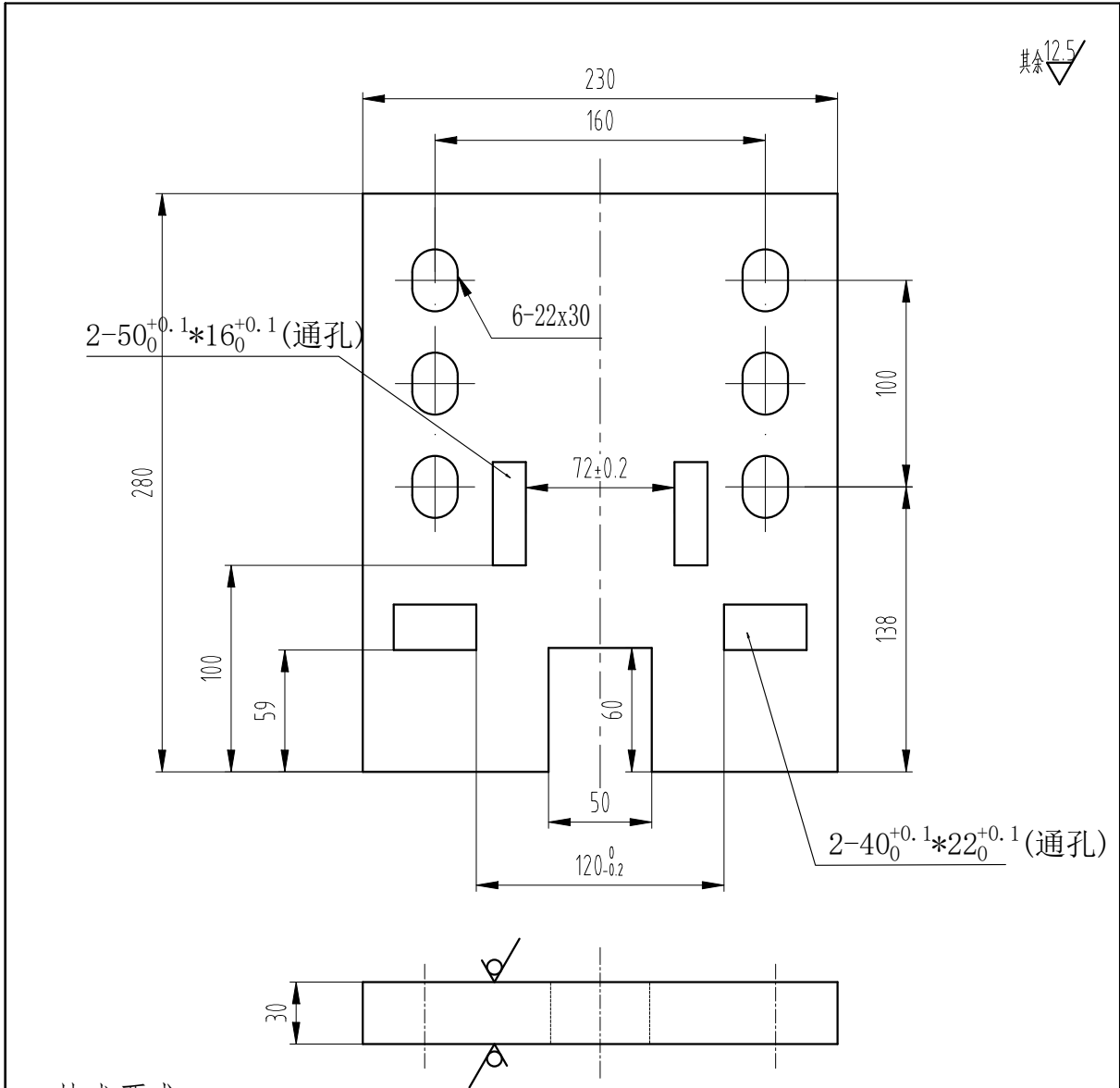
标准化

审核

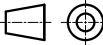

批准

工艺

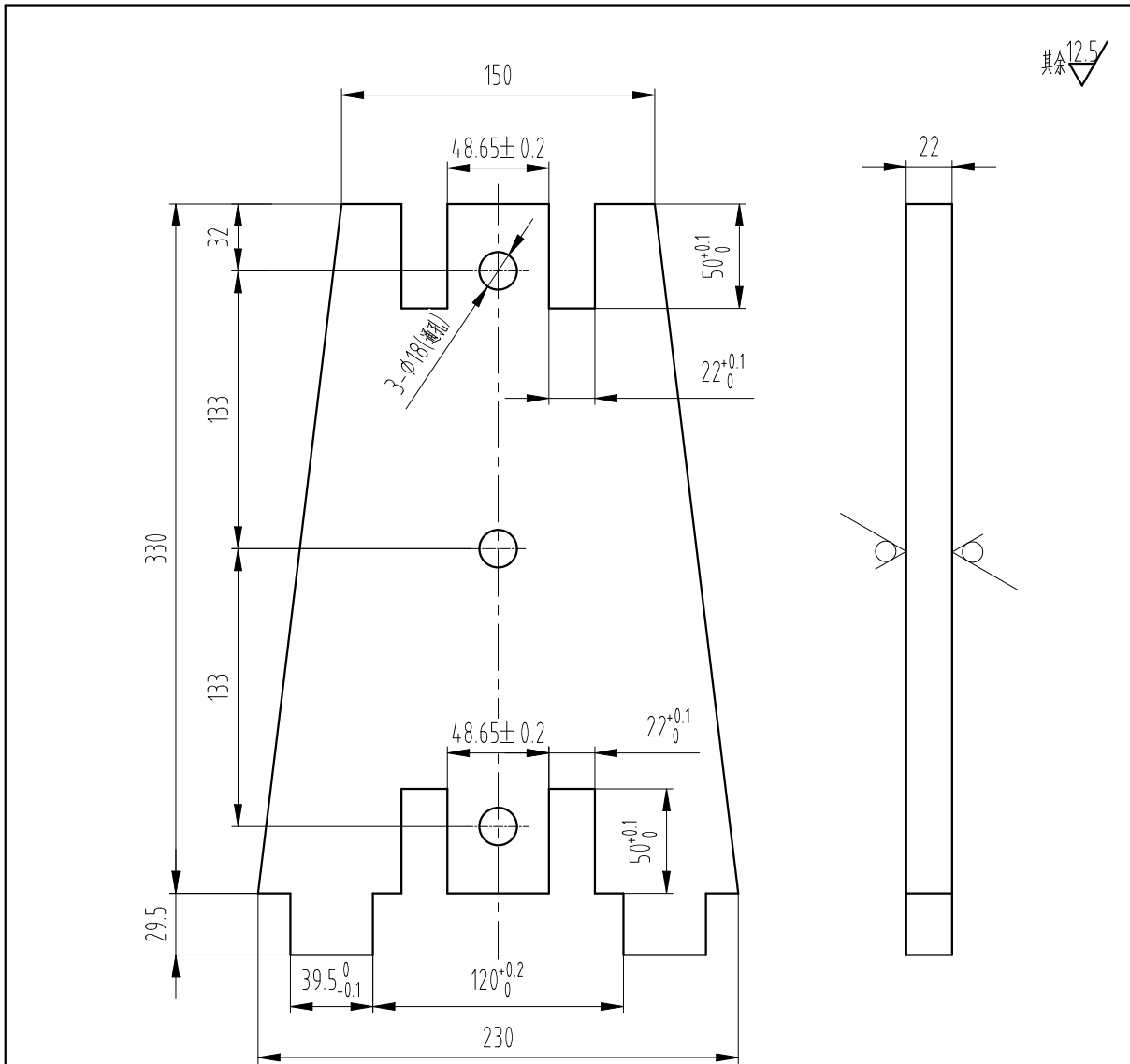
第 张 共 张



标记	处数	更改内容			签名 年月日

第一视角 		实施日期		 宁波奥德普电梯部件有限公司 NINGBO AODEPU ELEVATOR COMPONENTS CO., LTD.	
CC 关键特性		钢板30/ Q235B		底板	
设计		标准化		阶段标记	重量 比例
审核					1:3
工艺		批准		第 张 共 张	0X-18.1-1 K=19 非标

图幅: A4 Ver 1.4



技术要求

1 去锐角毛刺，表面平整。

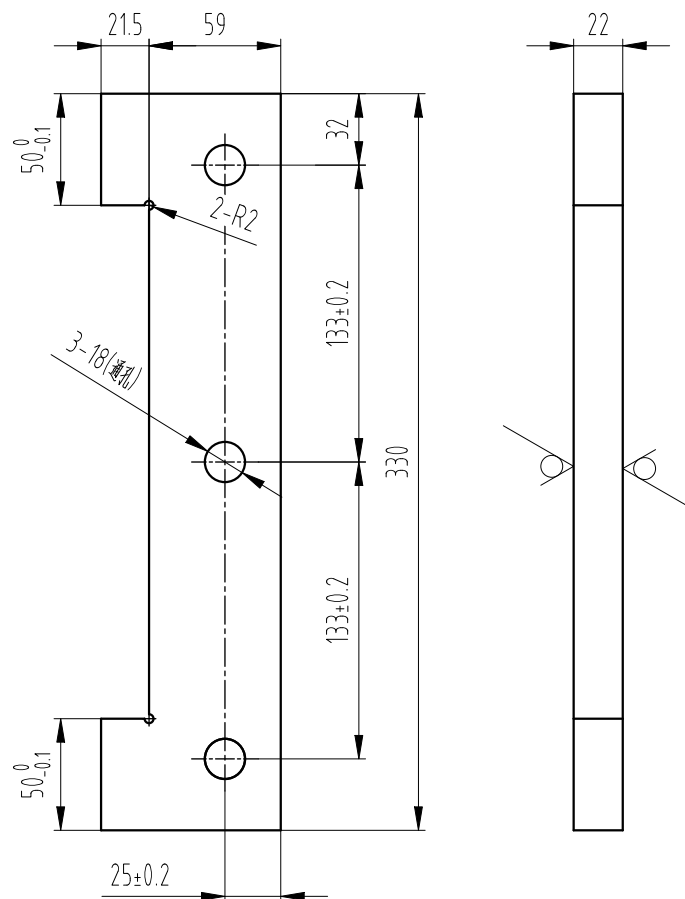
标记	处数	更改内容			签名 年月日

第一视角		实施日期				宁波奥德普电梯部件有限公司 NINGBO AODEPU ELEVATOR COMPONENTS CO., LTD.		
CC 关键特性						钢板 22/Q235B		
设计			标准化			阶段标记	重量	比例
审核								1:3
工艺			批准			第 1 张	共 1 张	0X-18.1-2(T=31.75)

图幅: A4 Ver 1.4

横板

其余 $\sqrt{12.5}$



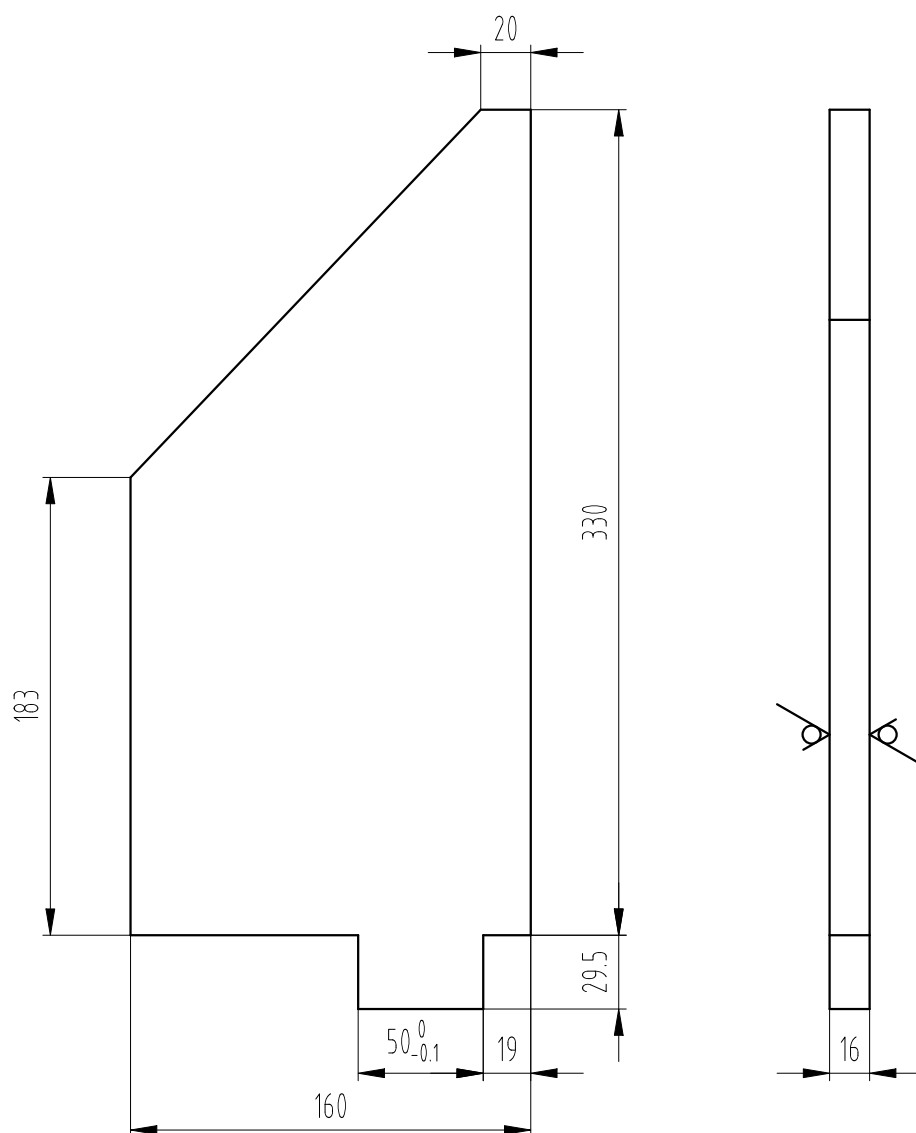
技术要求

1 去锐角毛刺，表面平整。

图幅: A4 Ver 1.4

标记	处数	更改内容				签名	年月日		
第一视角		实施日期				宁波奥德普电梯部件有限公司 NINGBO AODEPU ELEVATOR COMPONENTS CO., LTD.			
CC 关键特性									
设计			标准化			钢板22/Q235B		竖板	
						阶段标记	重量		
审核								1:3	0X-18.1-5 非标
工艺			批准			第 张	共 张		

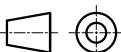
其余 12.5



技术要求

1 去锐角毛刺，表面平整。

标记	处数	更改内容			签名 年月日

第一视角 

实施日期

CC 关键特性

 宁波奥德普电梯部件有限公司
NINGBO AODEPU ELEVATOR COMPONENTS CO., LTD.

钢板 16/Q235B

竖筋

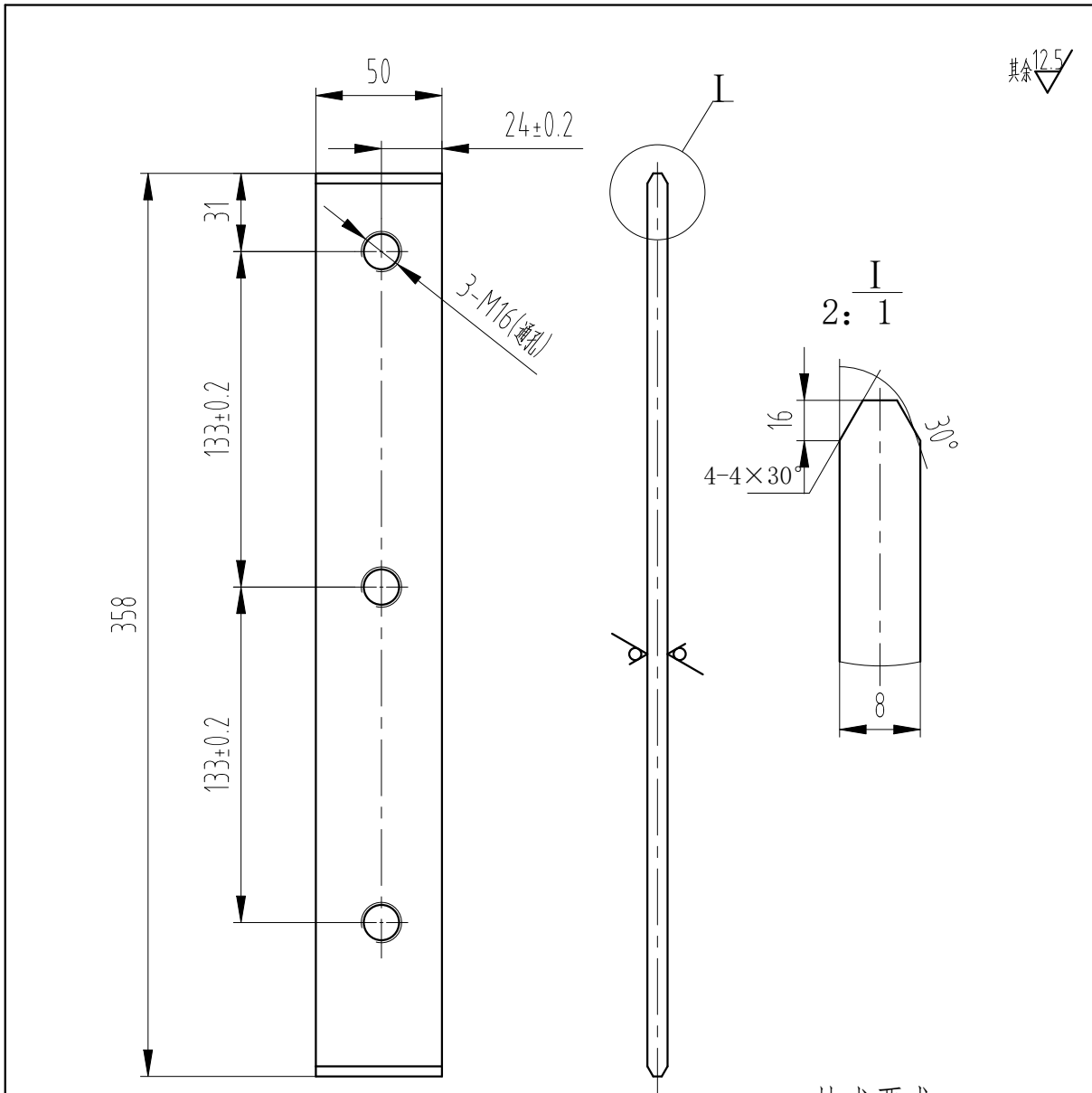
设计			标准化		
审核					
工艺			批准		

阶段标记 重量 比例

1:3

第 1 张 共 1 张

0X-18.1-6



技术要求

1 去锐角毛刺，表面平整。

			叶辉	2022.4.18
			叶辉	2022.4.18
标记	处数	更改内容	签名	年月日

第一视角

实施日期

CC 关键特性



宁波奥德普电梯部件有限公司
NINGBO AODEPU ELEVATOR COMPONENTS CO., LTD.

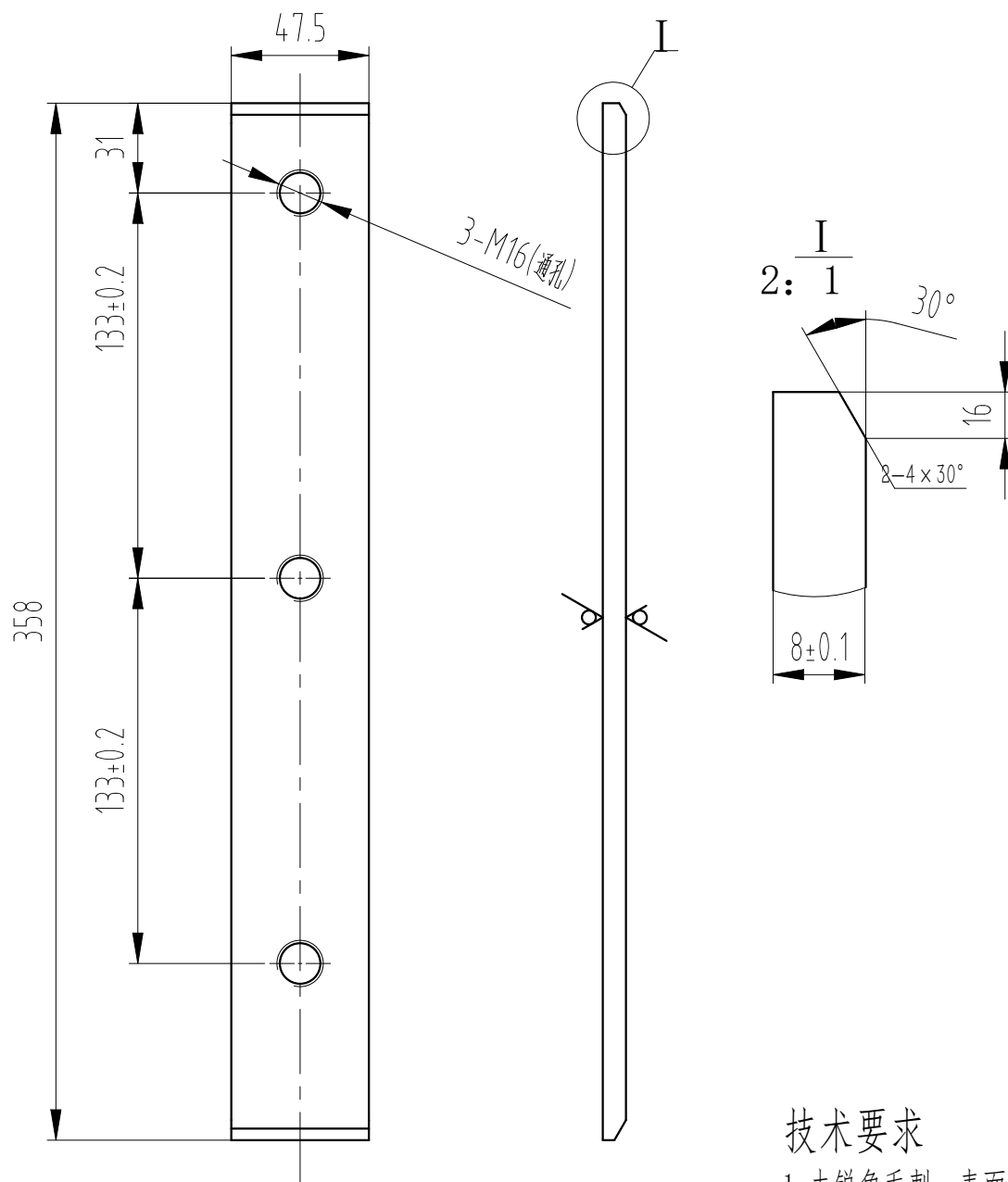
铜板 8/H59

两侧铜块

设计			标准化		
审核					
工艺			批准		
阶段标记			重量	比例	
第 1 张			共 1 张	1:2	

0X-18-1

其余 12.5



技术要求

1 去锐角毛刺，表面平整。

标记	处数	更改内容	签名	年月日

第一视角

实施日期

CC 关键特性

宁波奥德普电梯部件有限公司
NINGBO AODEPU ELEVATOR COMPONENTS CO., LTD.

铜板 8/H59

中间铜块

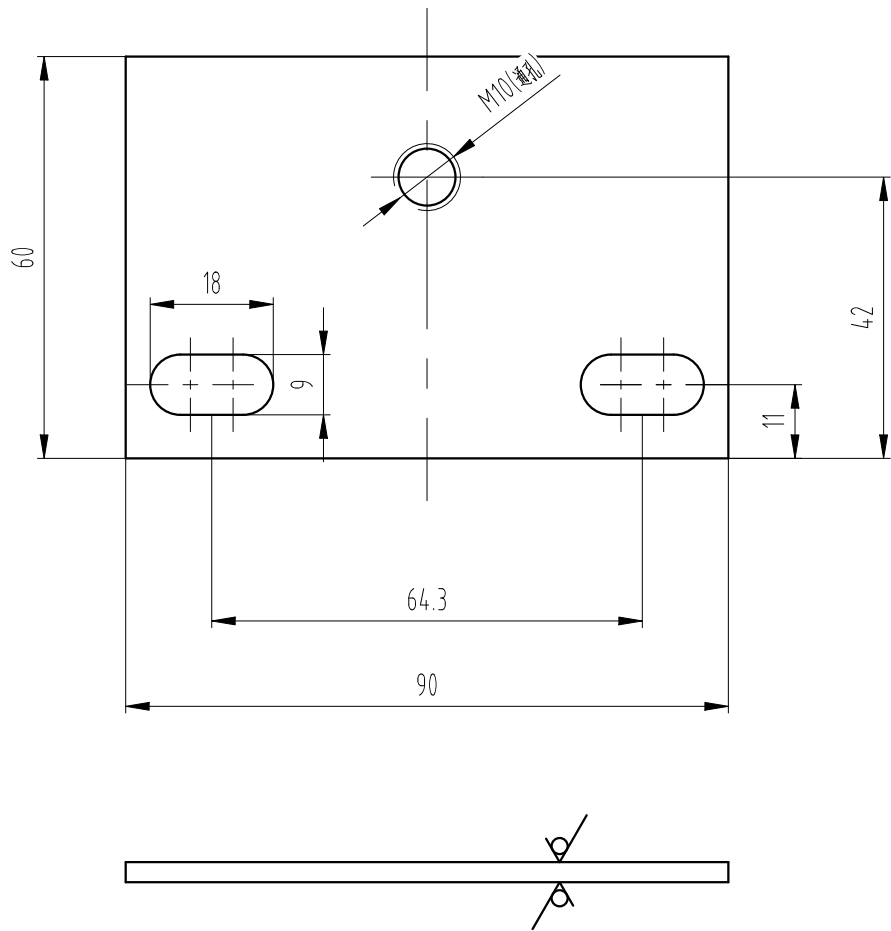
设计			标准化		
审核					
工艺			批准		

阶段标记 重量 比例

第 1 张 共 1 张

0X-18-2

其余12.5



技术要求

- 1 去锐角毛刺，表面平整；
- 2 表面喷塑处理，颜色按生产指令确定。

标记	处数	更改内容	签名	年月日

第一视角		实施日期		宁波奥德普电梯部件有限公司	
				NINGBO AODEPU ELEVATOR COMPONENTS CO., LTD.	
CC 关键特性		钢板3/Q235B		盖板	
设计		标准化		阶段标记	重量 比例
审核					1:1
工艺		批准		第 张 共 张	0X-18-3 非标

图幅: A4 Ver 1.4