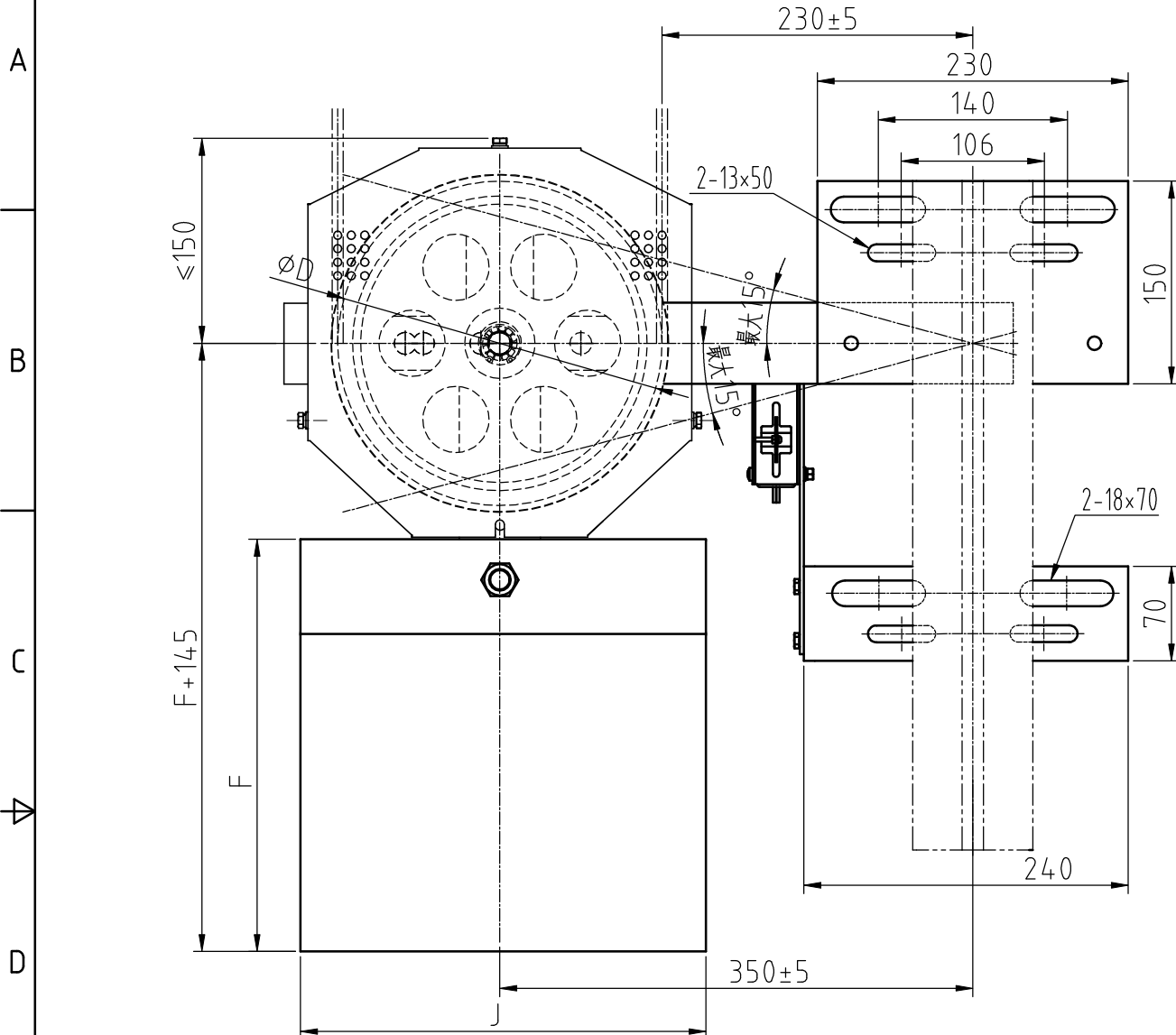
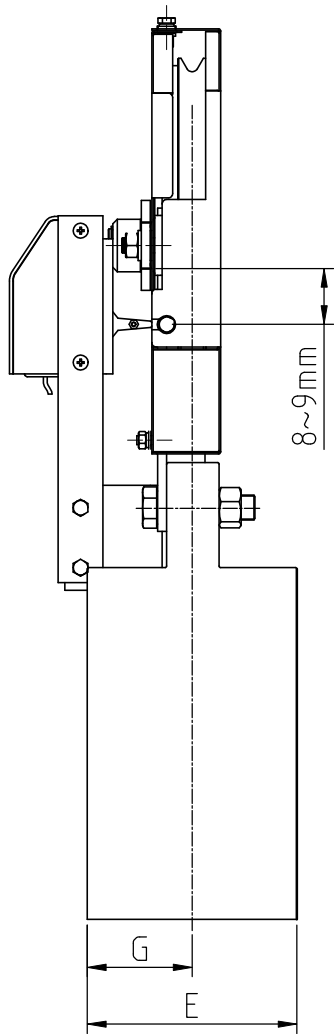


	1		2		3		4		▽	5		6		7		8			
GB/T 1004-2008	线性尺寸	0.5-6	>6-30	>30-120	>120-400	>400-1000	>1000-2000	>2000-4000	半径/高度尺寸	0.5-3	>3-6	>6-30	>30	短边尺寸	≤10	>10-50	>50-120	>120-400	>400
	线性公差	±0.1	±0.2	±0.3	±0.5	±0.8	±1.2	±2	倒圆/倒角公差	±0.2	±0.5	±1	±2	角度公差	±1°	±30′	±20′	±10′	±5′



参数表	
额定速度	≤2.5m/s
钢丝绳直径	Φ6、Φ8mm
绳轮直径	Φ200、Φ240mm
张紧力	≥1000N
超速开关电压等级	AC220

配重状态	配重材质	J	E	F	G
30kg	铸 铁	250	70	275	35
	重晶石	300	140	305	70



- 技术要求:
- 1.此图按安装使用状态绘制, 入库、发运状态按绳轮组件、开关组件及固定架组件分别组装形式;
  - 2.保证连接杆与水平面夹角大于15度(向下倾斜), 安全开关需动作;
  - 3.本图按奥德普 OX-300绘制, 同样适用于其他厂家的同等张紧装置, 配重标准按重晶石的配装;
  - 4.涨紧轮要求全防护;
  - 5.满足新国标GB/T 7588.1/2-2020,TSG7007-2022要求。

参数表				
代号	重块质量	钢丝绳直径	绳轮直径ΦD	备注
FV26526A01	30kg	Φ6	Φ200	用于T89
FV26526A02		Φ8	Φ240	
FV26526A03		Φ6	Φ200	用于T114、T127
FV26526A04		Φ8	Φ240	

1	FV26526A01~04		组件				详见本图参数表	
序号	代 号		材 料		重 量		说 明	
D								
C								
B								
A								
版本	标记	通知号	签 名	日 期	更改内容及原因			
设 计	朱春新	20230606	比例	1:5	图幅	A3	巨立Joylive® 巨立电梯股份有限公司	
校 对	王兵	20230606	☐ ⊕	共 1 页	第 1 页			
标准化	朱政政	20230606	张紧装置				FV26526A	
审 批	常志杰	20230606						

物料编码说明:  
编码构成: 零件代码  
编码示例: 2652601