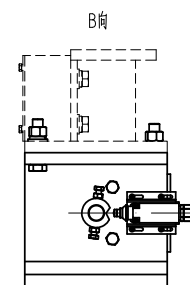
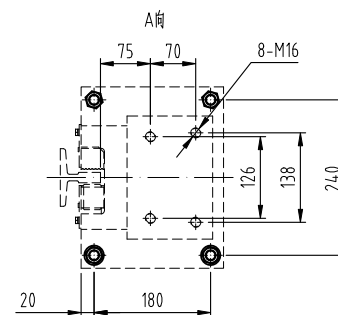
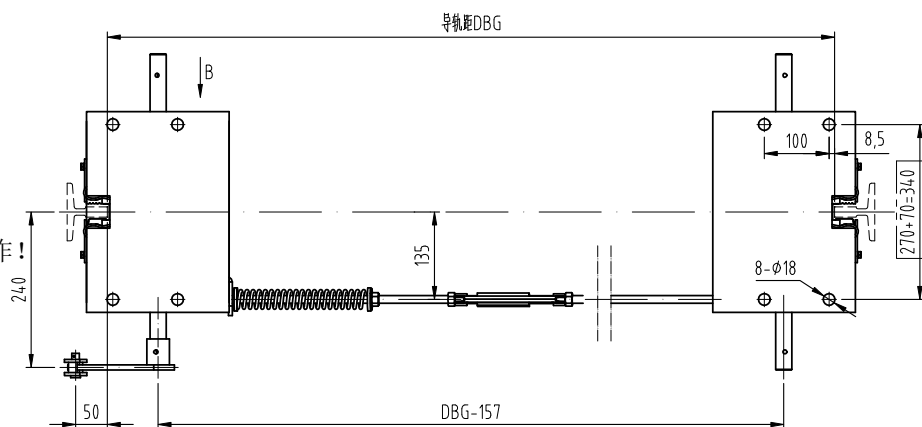


项目号: 2024D1018 1套 出口梯
v=0.3m/s 导轨T127=16mm
用于轿厢侧, 含安全钳OX-388 匹配OX-12导靴
限速器: 右置 导轨距: DBG=2170mm
P+Q≤12500KG

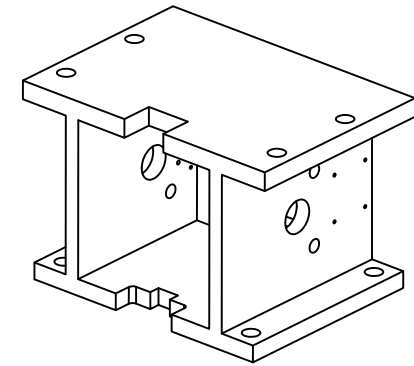
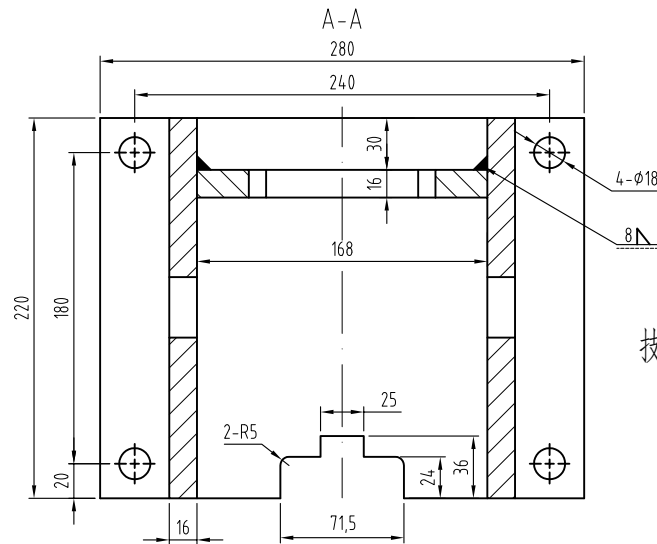
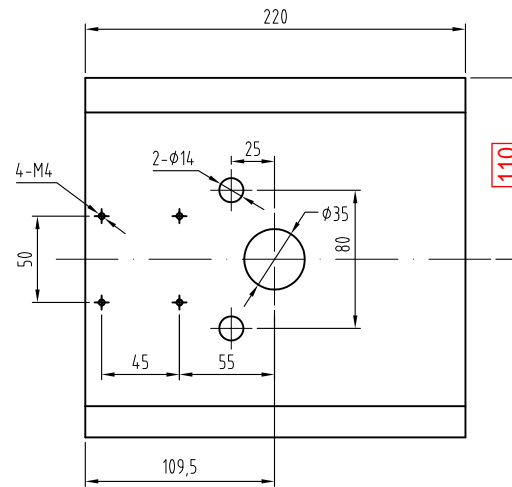
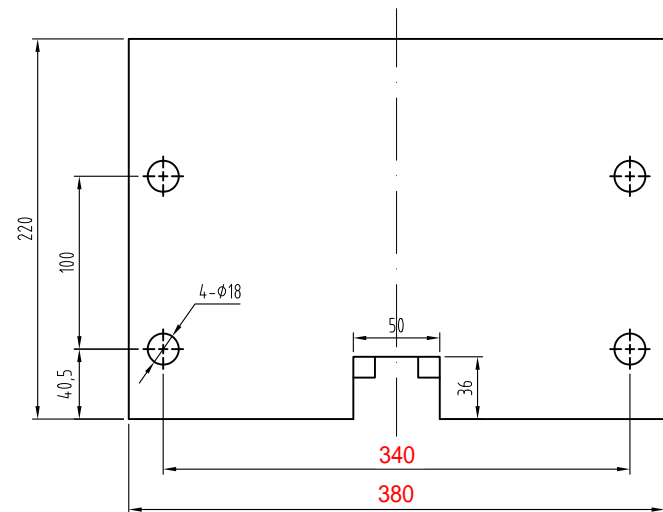
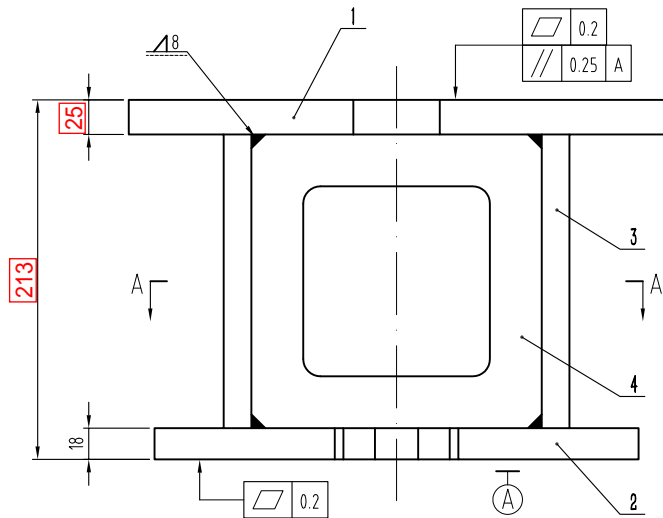
此图限速器为左置,
当右置时与图对称制作!



技术说明:

- 1、本装置按匹配OX-388 非标安全钳要求确定, 选用时注意匹配调整;
- 2、本装置配装安全开关为UKT(自动复位), 如需要配发手动复位开关时需注明;
- 3、制动时连接顺畅无卡滞;
- 4、配导靴OX-12;
- 5、总允许质量P+Q≤12500kg, 速度V≤0.63m/s, 导轨宽度15.88、16mm;
- 6、提拉机构导轨距适用DBG适用范围1050mm—3200mm, 其它尺寸需与奥德普技术研发部确认。

						AODEPU® 宁波奥德普电梯部件有限公司		
						NINGBO AODEPU ELEVATOR		
						COMPONENTS CO.,LTD.		
标记	处数	分区	更改文件号	签名	年、月、日	提拉机构(含安全钳)		
设计	叶辉	21.06.22	标准化			阶段	标	重量比例
审核						记		1:8
批						共	张	第
准						OX-388T		
老						页		

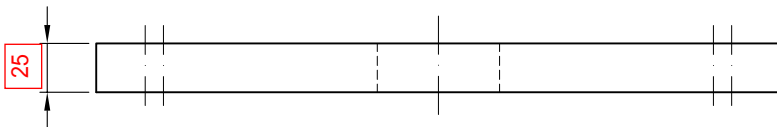


技术说明:

- 1、件1、2、3、4采用电焊连接，要求焊接平整可靠，无虚焊及堆焊等缺陷，整体无扭曲变形及底面焊接变形等；
- 2、焊接后整体喷涂色漆，颜色按公司标准，特殊按指令要求；
- 3、本件一套两件，左右各一件。

序号	图号	名称	数量	材料	单计重量	总计重量	备注
4	OX-388T.1-4	侧立横板	1	Q235A/16			
3	OX-388T.1-3	侧立纵板	2	Q235A/16			
2	OX-388T.1-2	下面板	1	Q235A/18			
1	OX-388T.1-1	上面板	1	Q235A/20			

 宁波奥德普电梯部件有限公司 NINGBO AODEPU ELEVATOR COMPONENTS CO.,LTD.									
标记	处数	分区	更改文件号	签名	年、月、日	安装底座			
设计			标准化						
审核						阶段标记	重量	比例	OX-388T.1
工艺			批准			共	张	第 页	



1、零件边角去毛刺，锐角倒钝。

						 宁波奥德普电梯部件有限公司 NINGBO AODEPU ELEVATOR COMPONENTS CO.,LTD.					
						Q235A/ 25					
标记	处数	分区	更改文件号	签名	年、月、日	上面板					
设 计			标准化								
						阶 段 标 记		重 量		比 例	
										1:3	
审 核						0X-388T.1-1					
工 艺			批 准								
						共 张 第 页					