

HSEE		外购件规格书		图号	HPDMW7001		
				名称	安全联动装置		
NO.	图号	名称	规格型号	总重(kg)	备注		
1	HPDMW7001-LG1	安全联动装置	OX-188T, 限速器提拉第一、三象限	13.9	对称安装		
2	HPDMW7001-LG2	安全联动装置	OX-188T, 限速器提拉第二、四象限	13.9	本图		
序号	项目	主要内容					
1	制造厂商	宁波奥德普电梯配件有限公司					
2	品牌	宁波奥德普					
3	适用标准	GB 7588-2003及第一号修改单					
4	检查标准	(1) 产品外观不能损伤; (2) 必须提供品合格证; (3) 检验形状尺寸、性能参数是否正确。					
5	标记	标明名称、规格型号、数量、制造商、制造时间等参数。					
6	包装要求	防止损伤, 按制造商包装要求。					
7 其他特殊需要说明							
7.1 本装置为奥德普OX-188T安全联动装置, 匹配OX-188、OX-188A及OX-188B安全钳, 为下提拉形式布置结构, 安全开关为自动复位开关;							
7.2 本系统机构安装应该操纵灵活, 不得有卡死现象, 所有转动部位应涂抹润滑油脂;							
7.3 安装时, 调整安全钳间隙, 使两安全钳同步动作, 在轿厢载荷基本均匀分布的情况下安全钳作用使轿厢地板的倾斜不得超过其正常位置的5%;							
7.4 预紧提拉力建议值为150N~200N;							
7.5 OX-188T 安全联动装置整套外购, 含安全开关(UKT)、绳头鸡心环及连接紧固件(GB/T 5783-86), 含限速器提拉件及其紧固件(GB/T 5783-86)。							
7.5.1 紧固件清单							
序号 名称 规格 数量				序号 名称 规格 数量			
1	开口销	GB/T 91 2.5×36	4	8	弹性垫圈 10	GB/T 93-87	12
2	反牙螺母(左旋)	GB/T 6170 M12LH	1	9	螺母M10	GB/T 41-86	12
3	调整垫片	Φ43*Φ25*3t	3	10	平垫圈4	GB/T 97.1-87	2
4	弹性圆柱销	GB/T 879.2 8*40	6	11	弹性垫圈 4	GB/T 93-87	2
5	轴用挡圈	GB/T 894 2 25	3	12	十字盘头螺钉M4×35	GB/T 818	2
6	螺栓M10×35	GB/T 5783-86	12	13	十字小盘头组合螺栓M4×10	GB/T 9074.8	4
7	平垫圈10	GB/T 97.1-87	12	14	平垫圈 12	GB/T 97.1-87	4
				设计		2024.5.29	
				审核		2024.5.29	
				标准化			
标记 处数 更改文件号 签名 日期				批准		2024.5.29	

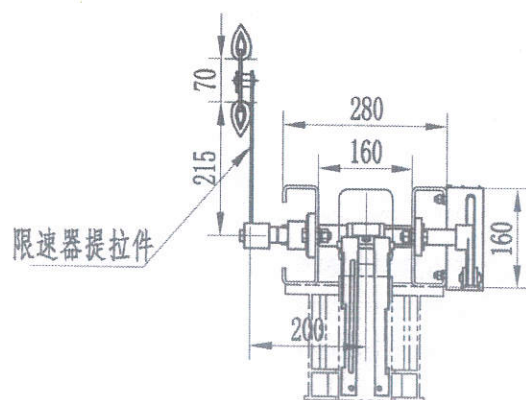
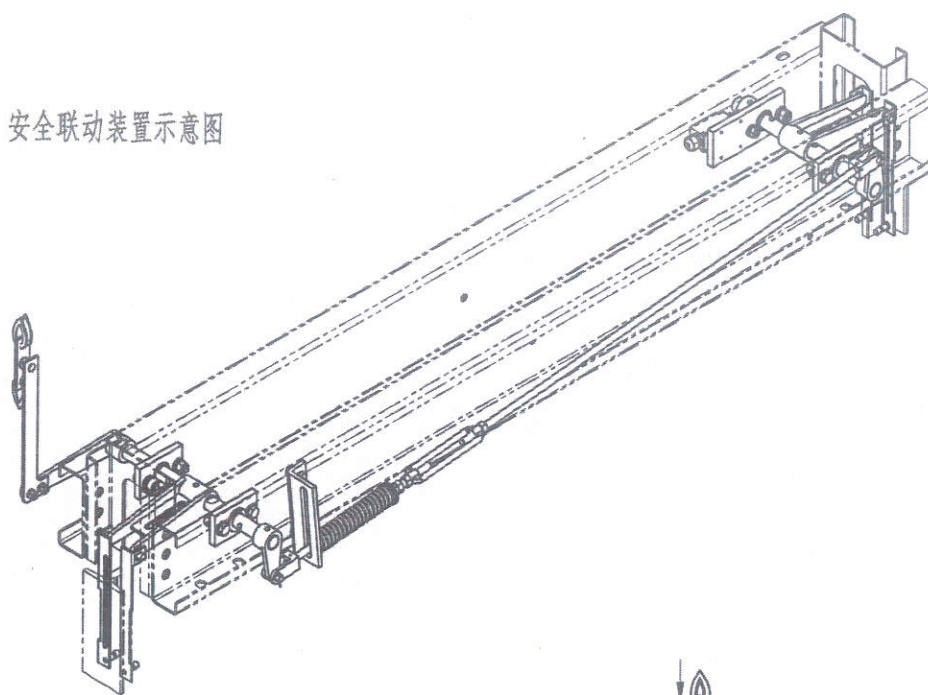
方框内为增加的标准件清单

8 外形尺寸, 接口要求

8.1 参数表

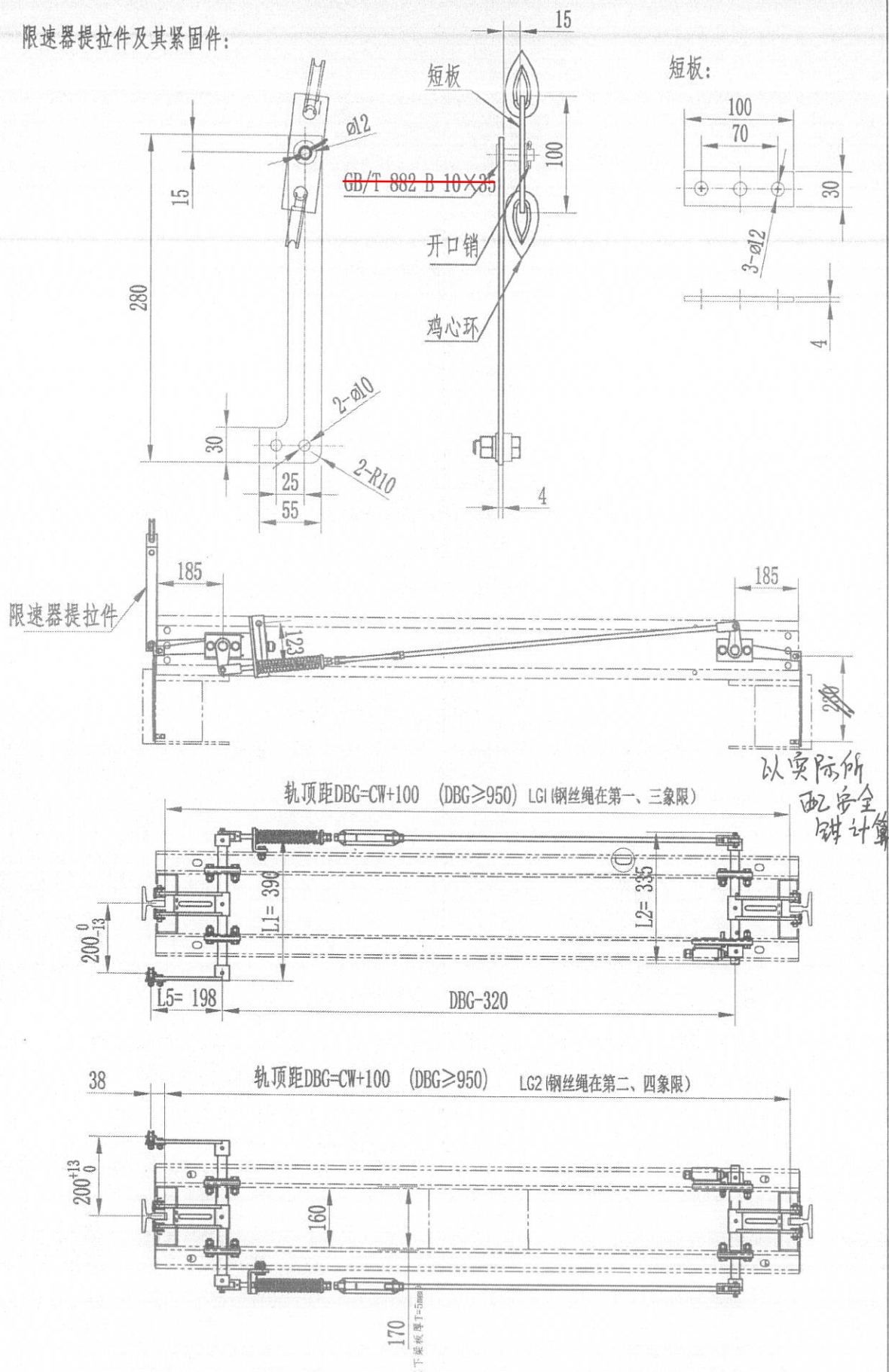
LG-	提拉象限	备注
LG1	第一、三象限	对称制作
LG2	第二、四象限	本图

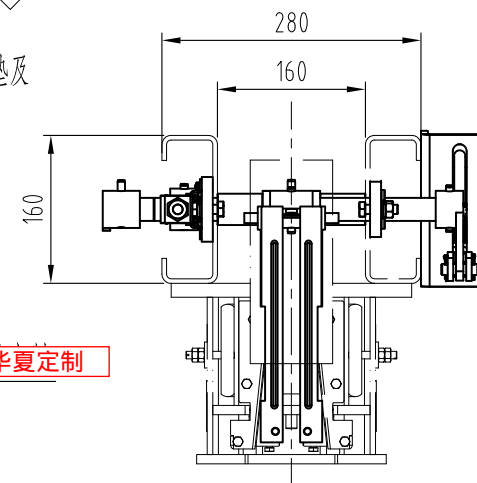
8.2 安全联动装置示意图



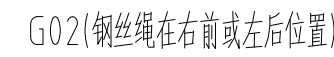
8.3 外形尺寸及接口尺寸

限速器提拉件及其紧固件:






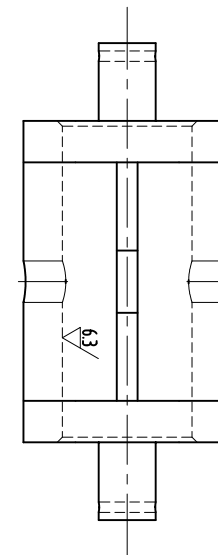
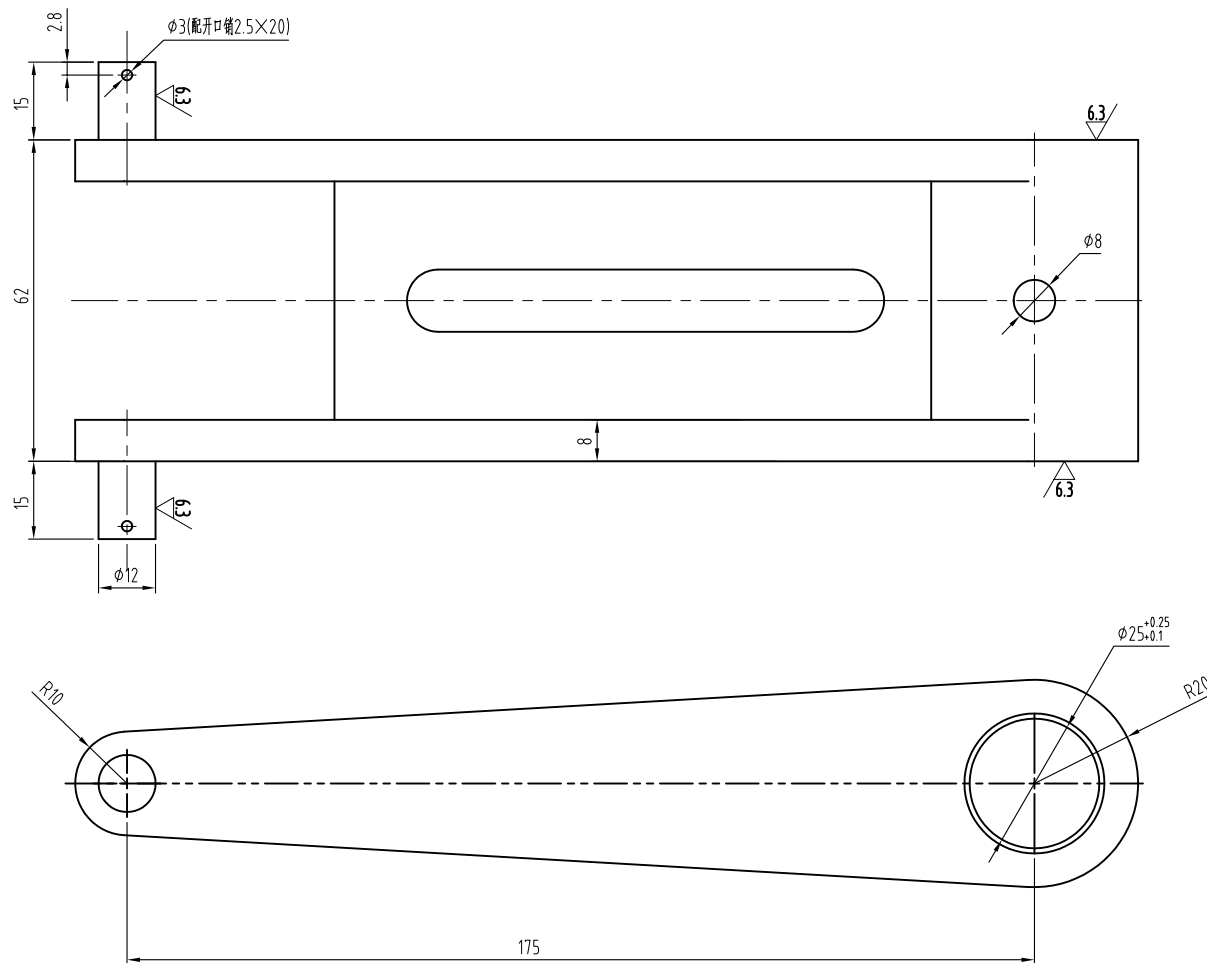
- 1、本件为下提拉式形式布置结构；
- 2、本图设计时安装侧板厚度按 $\leq 7\text{mm}$ 参数确定；
- 3、本件中安全开关为自动复位开关；
- 4、安全钳配常规OX-188B。



①	2				2021.4.10	 宁波奥德普电梯部件有限公司 NINGBO AODEPU ELEVATOR COMPONENTS CO.,LTD.		
②	2							
③	6				2021.4.10	<div>总装图</div> <div>安全联动机构</div>		
标记	处数	分区	更改文件号	签名	年、月、日			
设计			标准化			阶段标记	重量	比例
								1:8
审核						<div>OX188T(YD01)</div> <div>共 张 第 页</div>		
工艺			批准					

29	GB/T 5783	螺栓M8×25	2				
28	GB/T 818	十字槽盘头螺钉M4×15	4				
27	GB/T 879.2	弹性圆柱销 8×50	5				
26	OX188T.1—7	开关凸轮	1	Q235A			借用件
25	GB/T 6170	螺母 M8	4				
24	GB/T 93	弹垫 8	2				
23	GB/T 97.1	平垫 8	2				
22	GB/T 5783	螺栓M8×80	2				
21	GB/T 894.1	卡簧 25	3				
20	OX—210BZ(A03).4	提拉头	1				借用件
19	OX188T.1—4	摇杆拉手	1	ZG			借用件
18	OX188T(BZ02).2—1	短轴杆	1	Q235A			借用件
17	OX188T.1.3	斜拉杆组件	1				借用件
16	OX188T(BZ02).1—7	弹簧架	1	Q235A/7.5			借用件
15	OX188T.1—3	提拉曲柄	2	ZG			借用件
14	OX188T.1.2	小支撑件	3				借用件
13	OX188B.5	提拉杆(华夏定制)	4				
12	GB/T 91	开口销 2.5×20	4				
11	OX188T(BZ02).1—2	提拉拨叉	2	ZG35			借用件
序号	图 号	名 称	数量	材 料	单计	总计	备注
					重量		

						 宁波奥德普电梯部件有限公司 NINGBO AODEPU ELEVATOR COMPONENTS CO.,LTD.					
						安全联动机构明细表					
标记	处数	分区	更改文件号	签名	年、月、日						
设计			标准化			阶 段 标 记			重 量	比 例	
										1:8	
审核						共 张			第 页		
工艺			批 准						OX188T(YD01)		



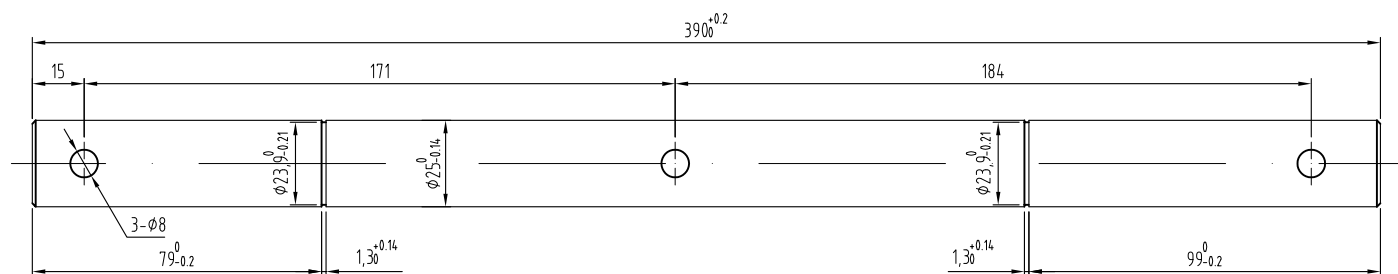
技术说明:

- 1、本件为浇铸件, 铸造圆角为R1—R2;
- 2、整体无气孔裂纹等缺陷;
- 3、表面喷漆。

						<div><div><div><div></div><div></div></div><div><div></div><div></div></div></div><div><div></div><div></div></div></div> <div>宁波奥德普电梯部件有限公司</div> <div>NINGBO AODEPU ELEVATOR COMPONENTS CO.,LTD.</div>				
						ZG35			提拉拨叉	
标记	处数	分区	更改文件号	签名	年、月、日	阶段标记		重量		
设计			标准化			□□□□			1:1	0X188T(BZ02).1-2
审核										
工艺			批准			共 张		第 页		

宁波奥德普电梯部件有限公司
NINGBO AODEPU ELEVATOR COMPONENTS CO.,LTD.

全部 6.3

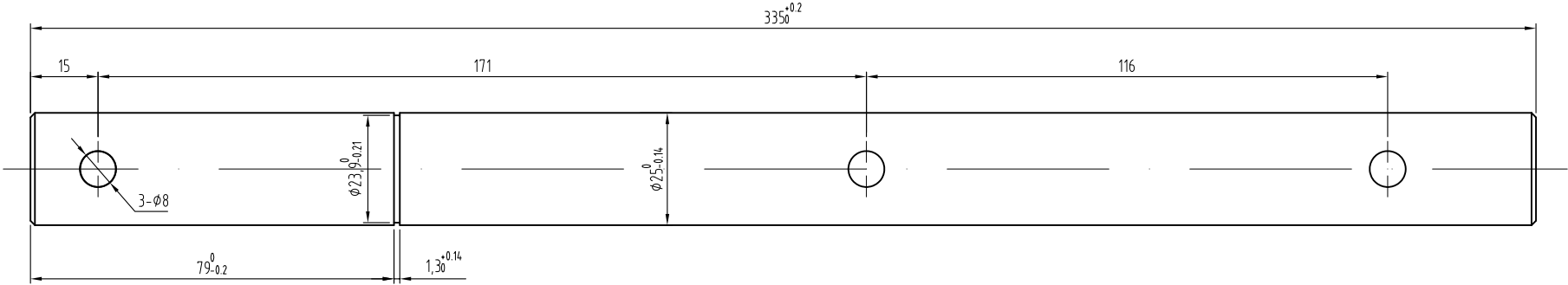


技术说明:

- 1、边角去毛刺，未注倒角 $0.5-1 \times 45^\circ$ ；
- 2、表面镀锌；
- 3、完成后摆放注意弯曲变形及表面挤压不平缺陷。

						AODEPU® 宁波奥德普电梯部件有限公司		
						NINGBO AODEPU ELEVATOR COMPONENTS CO.,LTD.		
						Q235A		
标记	处数	分区	更改文件号	签名	年、月、日	阶段 标记 重量 比例		
设计			标准化					
						共 张 第 页		
审核								
工艺			批准					
						1:1.5		
						OX188T.1-4(BZ02)		

长轴杆

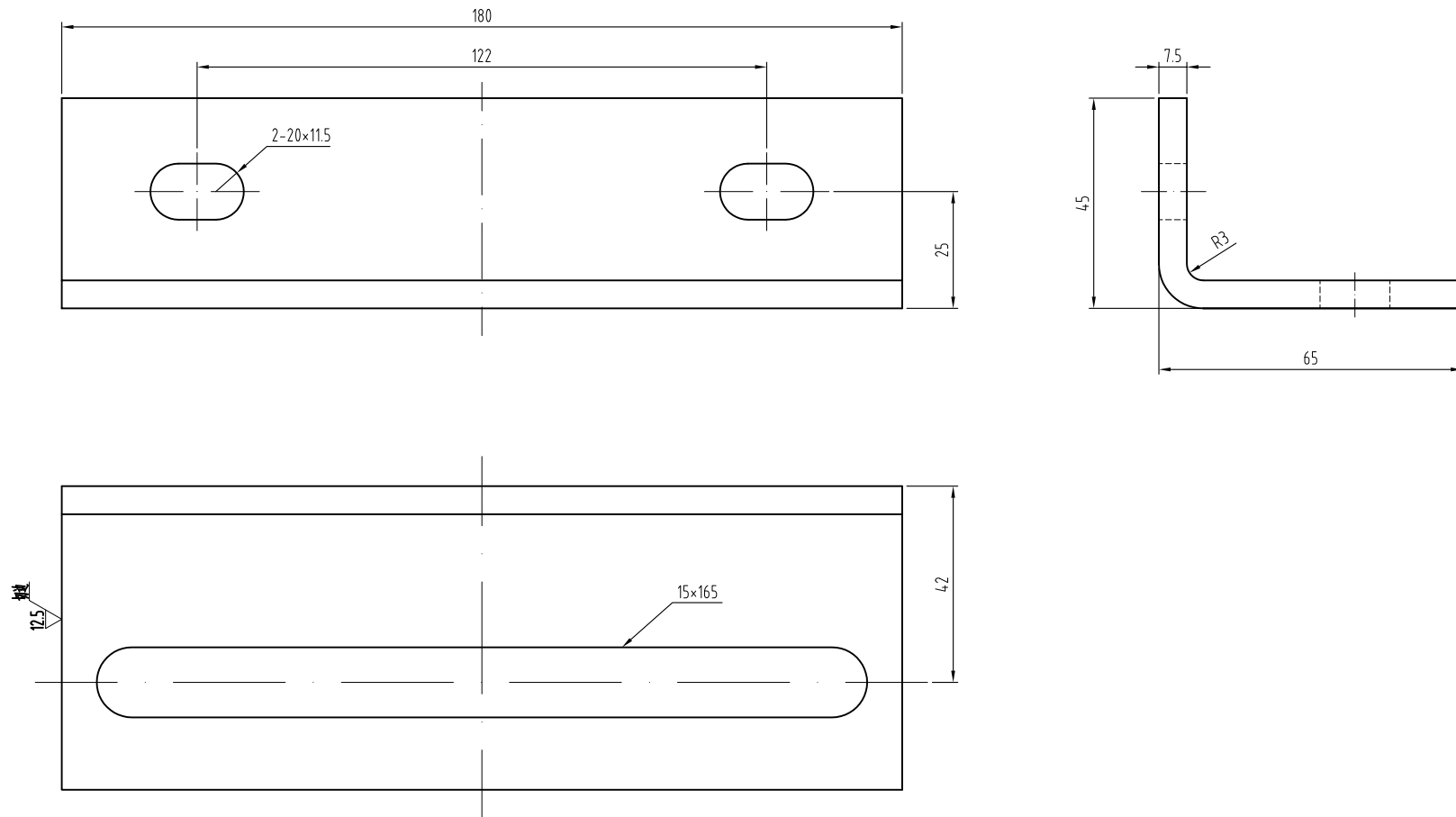


技术说明:

- 1、边角去毛刺，未注倒角0.5—1×45°；
- 2、表面镀锌；
- 3、完成后摆放注意弯曲变形及表面挤压不平等缺陷。

						AODEPU® 宁波奥德普电梯部件有限公司		
						NINGBO AODEPU ELEVATOR COMPONENTS CO.,LTD.		
						Q235A		
标记	处数	分区	更改文件号	签名	年、月、日	短轴杆		
设计			标准化					
						阶段	标记	重量
审核								1:1
工艺			批准			共	张	第 页
						0X188T(BZ02).2-1		

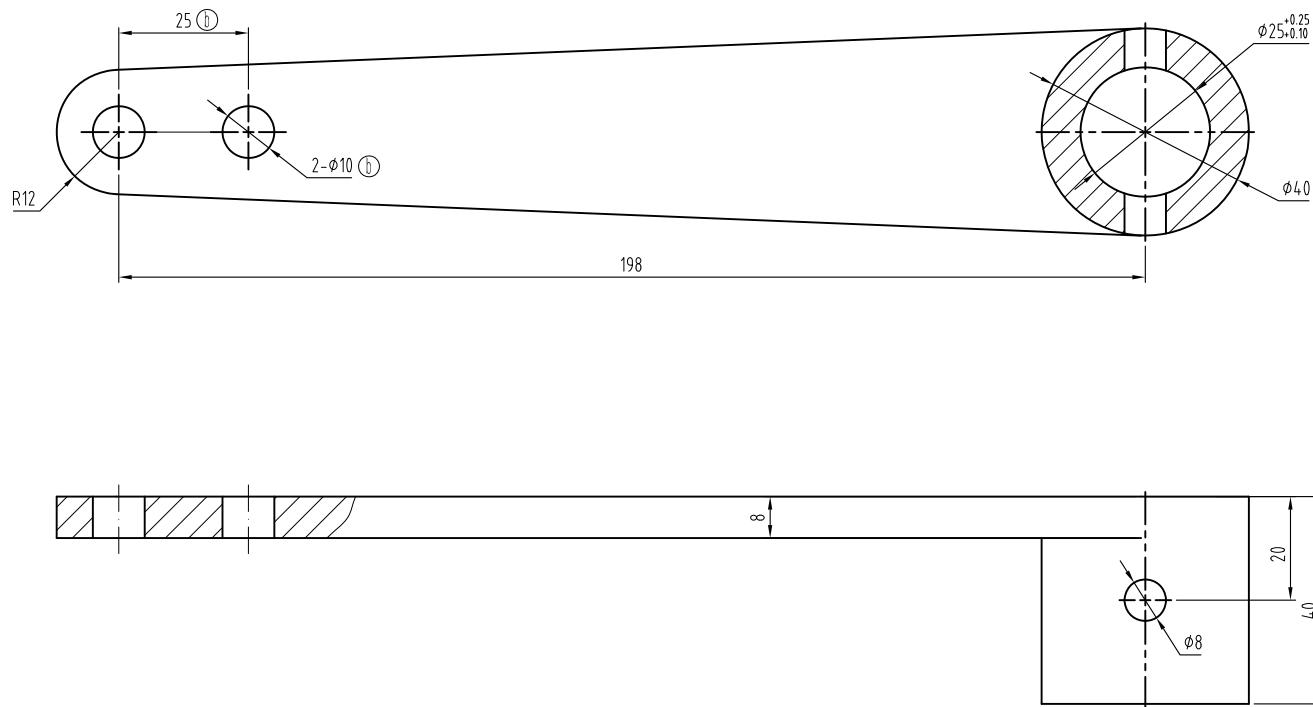
怡达OX-188(BZ02)专用



技术说明:

- 1、边角去毛刺, 锐角倒钝;
- 2、表面电镀白锌, 厚度不得小于 $8\mu\text{m}$ 。

						AODEPU® 宁波奥德普电梯部件有限公司		
						NINGBO AODEPU ELEVATOR COMPONENTS CO.,LTD.		
						Q235A/7.5		
标记	处数	分区	更改文件号	签名	年、月、日	阶段 标记 重量 比例		
设计			标准化					
审核						共 张 第 页		
工艺			批准					
						1:1		
						OX188T.1-7		
						弹簧架		

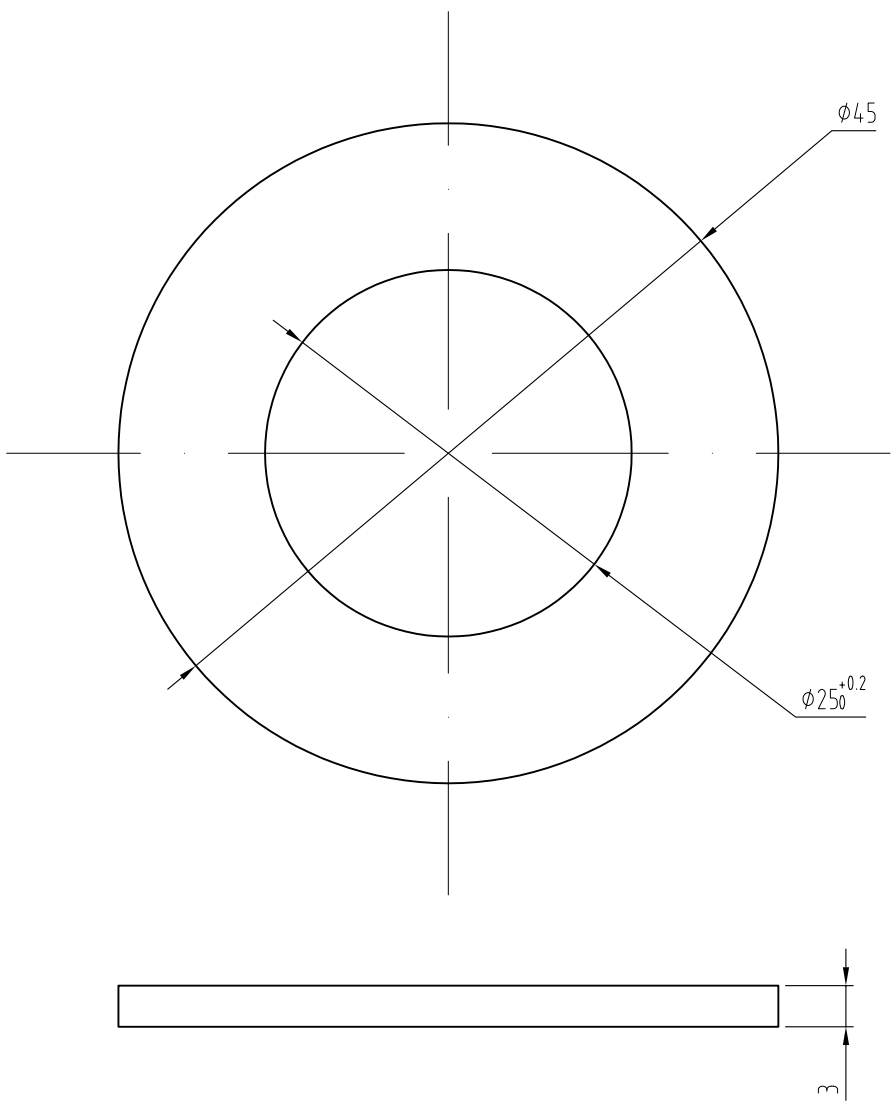


技术说明:

- 1、本件为浇铸件，铸造圆角为R1-R2；
- 2、整体无气孔裂纹等缺陷；
- 3、表面镀锌处理。


						宁波奥德普电梯部件有限公司 NINGBO AODEPU ELEVATOR COMPONENTS CO.,LTD.		
①	2				2020.12.15	ZG		
标记	处数	分区	更改文件号	签名	年、月、日	阶段标记重量比例		
设计			标准化					
审核								1:1
工艺			批准			共张第页		
						摇杆拉手(怡达专用)		
						OX188T.1-4		

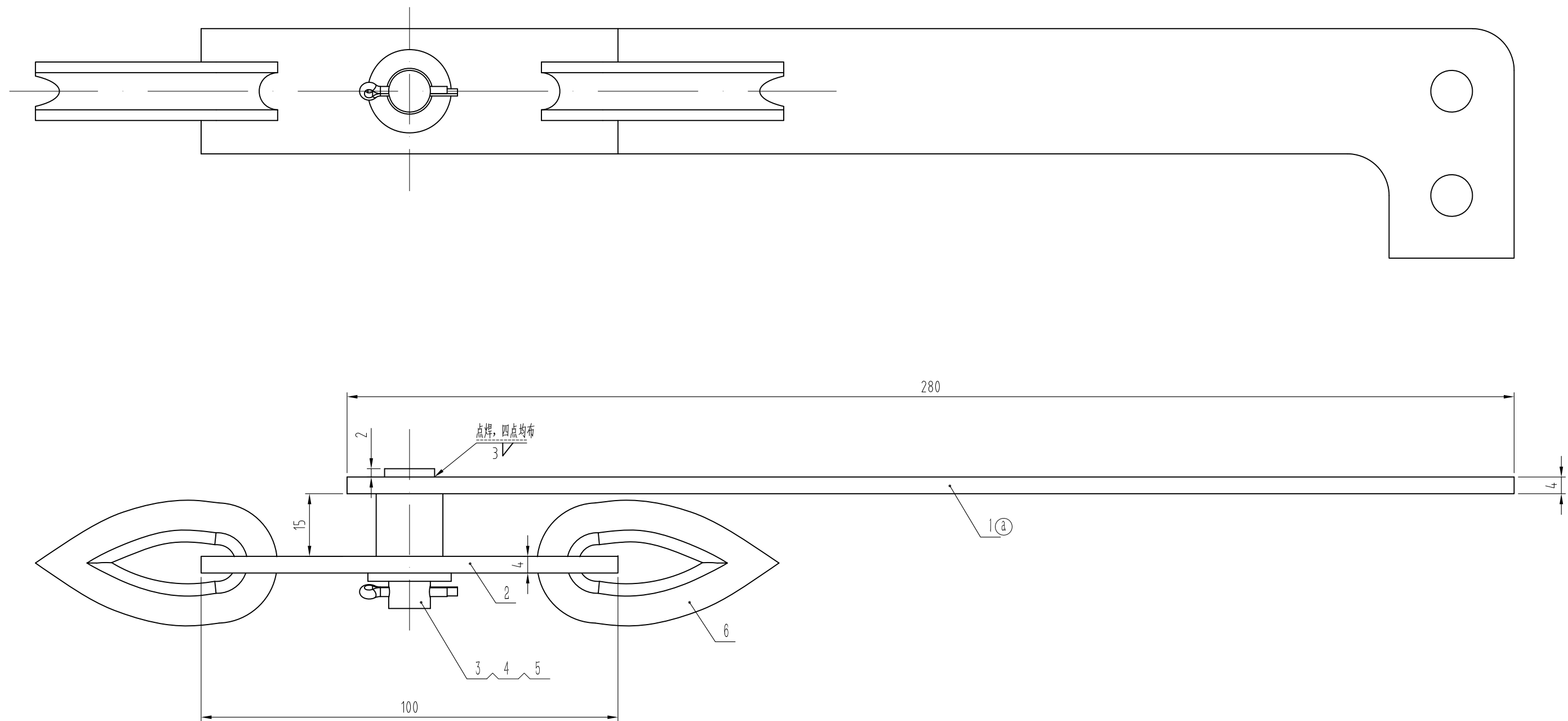
全部√
12.5



技术说明:

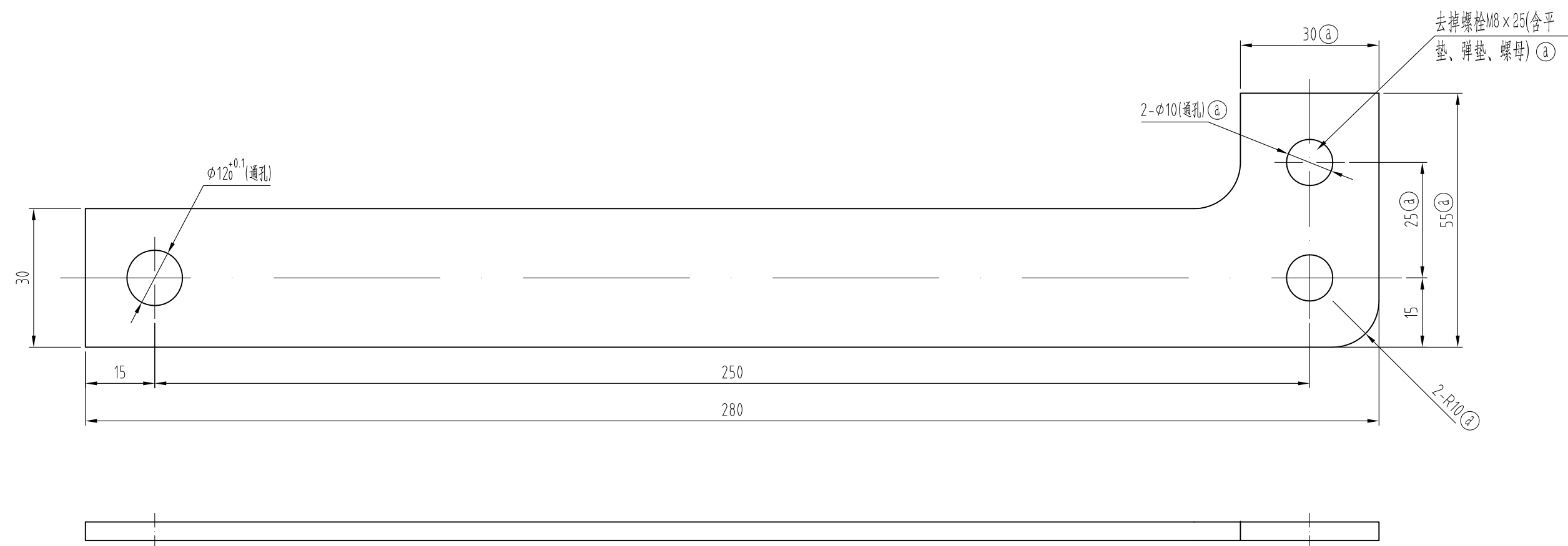
- 1、零件边角去毛刺，锐角倒钝；
- 2、表面电镀白锌，厚度不得小于 $8\mu\text{m}$ 。

						<div><div></div><div>宁波奥德普电梯部件有限公司</div><div>NINGBO AODEPU ELEVATOR COMPONENTS CO.,LTD.</div></div>														
						Q235A/3						大垫片								
标记	处数	分区	更改文件号	签名	年、月、日	阶 段 标 记			重 量	比 例										
设 计			标准化							2:1			0X.188T-5							
审 核																				
工 艺			批 准			共 张 第 页														



6		鸡心环	2									A●EPU® 宁波奥德普电梯部件有限公司 NINGBO AODEPU ELEVATOR COMPONENTS CO.,LTD.				提拉头
5	GB/T 95	平垫 10	1							2024.5.31						
4	GB/T 91	开口销 2.5*30	1							2020.10.13						
3	OX-210BZ(A03).4-3	销轴	1	Q235A						年、月、日						
2	OX-210BZ(A03).4-2	短板	1	Q235A/4								阶 段 标 记	重 量	比 例	OX-210BZ(A03).4	
1	OX-210BZ(A03).4-1	长板	1	Q235A/4										1:1		
序号	图 号	名 称	数量	材 料	单计	总计	备注	审 核								
					重量			工 艺				批 准				

全部 $\frac{12.5}{\triangle}$

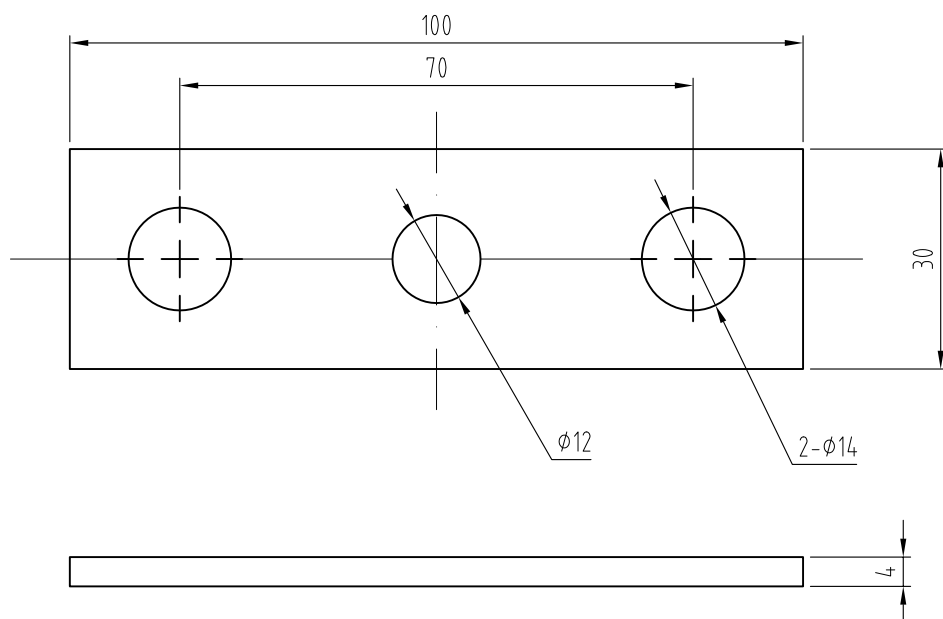


技术说明:

- 1、零件边角去毛刺，锐角倒钝；
- 2、表面电镀白锌，厚度不得小于 $8\mu\text{m}$ ；

						<div><div><div><div><div></div><div></div></div><div><div></div><div></div></div></div><div><div></div><div></div></div><div><div></div><div></div></div></div><div><div></div><div></div></div><div><div></div><div></div></div></div> <div><div></div><div></div></div> <div><div></div><div></div></div> <div><div></div><div></div></div> <div><div></div><div></div></div> <div><div></div><div></div></div> <div><div></div><div></div></div> <div><div></div><div></div></div> <div><div></div><div></div></div> <div><div></div><div></div></div> <div><div></div><div></div></div> <div><div></div><div></div></div> <div><div></div><div></div></div> <div><div></div><div></div></div> <div><div></div><div></div></div> <div><div></div><div></div></div> <div><div></div><div></div></div> <div><div></div><div></div></div> <div><div></div><div></div></div> <div><div></div><div></div></div> <div><div></div><div></div></div> <div><div></div><div></div></div> <div><div></div><div></div></div> <div><div></div><div></div></div> <div><div></div><div></div></div> <div><div></div><div></div></div> <div><div></div><div></div></div> <div><div></div><div></div></div> <div><div></div><div></div></div> <div><div></div><div></div></div> <div><div></div><div></div></div> <div><div></div><div></div></div> <div><div></div><div></div></div> <div><div></div><div></div></div> <div><div></div><div></div></div> <div><div></div><div></div></div> <div><div></div><div></div></div> <div><div></div><div></div></div> <div><div></div><div></div></div> <div><div></div><div></div></div> <div><div></div><div></div></div> <div><div></div><div></div></div> <div><div></div><div></div></div> <div><div></div><div></div></div> <div><div></div><div></div></div> <div><div></div><div></div></div> <div><div></div><div></div></div> <div><div></div><div></div></div> <div><div></div><div></div></div> <div><div></div><div></div></div> <div><div></div><div></div></div> <div><div></div><div></div></div> <div><div></div><div></div></div> <div><div></div><div></div></div> <div><div></div><div></div></div> <div><div></div><div></div></div> <div><div></div><div></div></div> <div><div></div><div></div></div> <div><div></div><div></div></div> <div><div></div><div></div></div> <div><div></div><div></div></div> <div><div></div><div></div></div> <div><div></div><div></div></div> <div><div></div><div></div></div> <div><div></div><div></div></div> <div><div></div><div></div></div> <div><div></div><div></div></div> <div><div></div><div></div></div> <div><div></div><div></div></div> <div><div></div><div></div></div> <div><div></div><div></div></div> <div><div></div><div></div></div> <div><div></div><div></div></div> <div><div></div><div></div></div> <div><div></div><div></div></div> <div><div></div><div></div></div> <div><div></div><div></div></div> <div><div></div><div></div></div> <div><div></div><div></div></div> <div><div></div><div></div></div> <div><div></div><div></div></div> <div><div></div><div></div></div> <div><div></div><div></div></div> <div><div></div><div></div></div> <div><div></div><div></div></div> <div><div></div><div></div></div> <div><div></div><div></div></div> <div><div></div><div></div></div> <div><div></div><div></div></div> <div><div></div><div></div></div> <div><div></div><div></div></div> <div><div></div><div></div></div> <div><div></div><div></div></div> <div><div></div><div></div></div> <div><div></div><div></div></div> <div><div></div><div></div></div> <div><div></div><div></div></div> <div><div></div><div></div></div> <div><div></div><div></div></div> <div><div></div><div></div></div> <div><div></div><div></div></div> <div><div></div><div></div></div> <div><div></div><div></div></div> <div><div></div><div></div></div> <div><div></div><div></div></div> <div><div></div><div></div></div> <div><div></div><div></div></div> <div><div></div><div></div></div> <div><div></div><div></div></div> <div><div></div><div></div></div> <div><div></div><div></div></div> <div><div></div><div></div></div> <div><div></div><div></div></div> <div><div></div><div></div></div> <div><div></div><div></div></div> <div><div></div><div></div></div> <div><div></div><div></div></div> <div><div></div><div></div></div> <div><div></div><div></div></div> <div><div></div><div></div></div> <div><div></div><div></div></div> <div><div></div><div></div></div> <div><div></div><div></div></div> <div><div></div><div></div></div> <div><div></div><div></div></div> <div><div></div><div></div></div> <div><div></div><div></div></div> <div><div></div><div></div></div> <div><div></div><div></div></div> <div><div></div><div></div></div> <div><div></div><div></div></div> <div><div></div><div></div></div> <div><div></div><div></div></div> <div><div></div><div></div></div> <div><div></div><div></div></div> <div><div></div><div></div></div> <div><div></div><div></div></div> <div><div></div><div></div></div> <div><div></div><div></div></div> <div><div></div><div></div></div> <div><div></div><div></div></div> <div><div></div><div></div></div> <div><div></div><div></div></div> <div><div></div><div></div></div> <div><div></div><div></div></div> <div><div></div><div></div></div> <div><div></div><div></div></div> <div><div></div><div></div></div> <div><div></div><div></div></div> <div><div></div><div></div></div> <div><div></div><div></div></div> <div><div></div><div></div></div> <div><div></div><div></div></div> <div><div></div><div></div></div> <div><div></div><div></div></div> <div><div></div><div></div></div> <div><div></div><div></div></div> <div><div></div><div></div></div> <div><div></div><div></div></div> <div><div></div><div></div></div> <div><div></div><div></div></div> <div><div></div><div></div></div> <div><div></div><div></div></div> <div><div></div><div></div></div> <div><div></div><div></div></div> <div><div></div><div></div></div> <div><div></div><div></div></div> <div><div></div><div></div></div> <div><div></div><div></div></div> <div><div></div><div></div></div> <div><div></div><div></div></div> <div><div></div><div></div></div> <div><div></div><div></div></div> <div><div></div><div></div></div> <div><div></div><div></div></div> <div><div></div><div></div></div> <div><div></div><div></div></div> <div><div></div><div></div></div> <div><div></div><div></div></div> <div><div></div><div></div></div> <div><div></div><div></div></div> <div><div></div><div></div></div> <div><div></div><div></div></div> <div><div></div><div></div></div> <div><div></div><div></div></div> <div><div></div><div></div></div> <div><div></div><div></div></div> <div><div></div><div></div></div> <div><div></div><div></div></div> <div><div></div><div></div></div> <div><div></div><div></div></div> <div><div></div><div></div></div> <div><div></div><div></div></div> <div><div></div><div></div></div> <div><div></div><div></div></div> <div><div></div><div></div></div> <div><div></div><div></div></div> <div><div></div><div></div></div> <div><div></div><div></div></div> <div><div></div><div></div></div> <div><div></div><div></div></div> <div><div></div><div></div></div> <div><div></div><div></div></div> <div><div></div><div></div></div> <div><div></div><div></div></div> <div><div></div><div></div></div> <div><div></div><div></div></div> <div><div></div><div></div></div> <div><div></div><div></div></div> <div><div></div><div></div></div> <div><div></div><div></div></div> <div><div></div><div></div></div> <div><div></div><div></div></div> <div><div></div><div></div></div> <div><div></div><div></div></div> <div><div></div><div></div></div> <div><div></div><div></div></div> <div><div></div><div></div></div> <div><div></div><div></div></div> <div><div></div><div></div></div> <div><div></div><div></div></div> <div><div></div><div></div></div> <div><div></div><div></div></div> <div><div></div><div></div></div> <div><div></div><div></div></div> <div><div></div><div></div></div> <div><div></div><div></div></div> <div><div></div><div></div></div> <div><div></div><div></div></div> <div><div></div><div></div></div> <div><div></div><div></div></div> <div><div></div><div></div></div> <div><div></div><div></div></div> <div><div></div><div></div></div> <div><div></div><div></div></div> <div><div></div><div></div></div> <div><div></div><div></div></div> <div><div></div><div></div></div> <div><div></div><div></div></div> <div><div></div><div></div></div> <div><div></div><div></div></div> <div><div></div><div></div></div> <div><div></div><div></div></div> <div><div></div><div></div></div> <div><div></div><div></div></div> <div><div></div><div></div></div> <div><div></div><div></div></div> <div><div></div><div></div></div> <div><div></div><div></div></div> <div><div></div><div></div></div> <div><div></div><div></div></div> <div><div></div><div></div></div> <div><div></div><div></div></div> <div><div></div><div></div></div> <div><div></div><div></div></div> <div><div></div><div></div></div> <div><div></div><div></div></div> <div><div></div><div></div></div> <div><div></div><div></div></div> <div><div></div><div></div></div> <div><div></div><div></div></div> <div><div></div><div></div></div> <div><div></div><div></div></div> <div><div></div><div></div></div> <div><div></div><div></div></div> <div><div></div><div></div></div> <div><div></div><div></div></div> <div><div></div><div></div></div> <div><div></div><div></div></div> <div><div></div><div></div></div> <div><div></div><div></div></div> <div><div></div><div></div></div> <div><div></div><div></div></div> <div><div></div><div></div></div> <div><div></div><div></div></div> <div><div></div><div></div></div> <div><div></div><div></div></div> <div><div></div><div></div></div> <div><div></div><div></div></div> <div><div></div><div></div></div> <div><div></div><div></div></div> <div><div></div><div></div></div> <div><div></div><div></div></div> <div><div></div><div></div></div> <div><div></div><div></div></div> <div><div></div><div></div></div> <div><div></div><div></div></div> <div><div></div><div></div></div> <div><div></div><div></div></div> <div><div></div><div></div></div> <div><div></div><div></div></div> <div><div></div><div></div></div> <div><div></div><div></div></div> <div><div></div><div></div></div> <div><div></div><div></div></div> <div><div></div><div></div></div> <div><div></div><div></div></div> <div><div></div><div></div></div> <div><div></div><div></div></div> <div><div></div><div></div></div> <div><div></div><div></div></div> <div><div></div><div></div></div> <div><div></div><div></div></div> <div><div></div><div></div></div> <div><div></div><div></div></div> <div><div></div><div></div></div> <div><div></div><div></div></div> <div><div></div><div></div></div> <div><div></div><div></div></div> <div><div></div><div></div></div> <div><div></div><div></div></div> <div><div></div><div></div></div> <div><div></div><div></div></div> <div><div></div><div></div></div> <div><div></div><div></div></div> <div><div></div><div></div></div> <div><div></div><div></div></div> <div><div></div><div></div></div> <div><div></div><div></div></div> <div><div></div><div></div></div> <div><div></div><div></div></div> <div><div></div><div></div></div> <div><div></div><div></div></div> <div><div></div><div></div></div> <div><div></div><div></div></div> <div><div></div><div></div></div> <div><div></div><div></div></div> <div><div></div><div></div></div> <div><div></div><div></div></div> <div><div></div><div></div></div> <div><div></div><div></div></div> <div><div></div><div></div></div> <div><div></div><div></div></div> <div><div></div><div></div></div> <div><div></div><div></div></div> <div><div></div><div></div></div> <div><div></div><div></div></div> <div><div></div><div></div></div> <div><div></div><div></div></div> <div><div></div><div></div></div> <div><div></div><div></div></div> <div><div></div><div></div></div> <div><div></div><div></div></div> <div><div></div><div></div></div> <div><div></div><div></div></div> <div><div></div><div></div></div> <div><div></div><div></div></div> <div><div></div><div></div></div> <div><div></div><div></div></div> <div><div></div><div></div></div> <div><div></div><div></div></div> <div><div></div><div></div></div> <div><div></div><div></div></div> <div><div></div><div></div></div> <div><div></div><div></div></div> <div><div></div><div></div></div> <div><div></div><div></div></div> <div><div></div><div></div></div> <div><div></div><div></div></div> <div><div></div><div></div></div> <div><div></div><div></div></div> <div><div></div><div></div></div> <div><div></div><div></div></div> <div><div></div><div></div></div> <div><div></div><div></div></div> <div><div></div><div></div></div> <div><div></div><div></div></div> <div><div></div><div></div></div> <div><div></div><div></div></div> <div><div></div><div></div></div> <div><div></div><div></div></div> <div><div></div><div></div></div> <div><div></div><div></div></div> <div><div></div><div></div></div> <div><div></div><div></div></div> <div><div></div><div></div></div> <div><div></div><div></div></div> <div><div></div><div></div></div> <div><div></div><div></div></div> <div><div></div><div></div></div> <div><div></div><div></div></div> <div><div></div><div></div></div> <div><div></div><div></div></div> <div><div></div><div></div></div> <div><div></div><div></div></div> <div><div></div><div></div></div> <div><div></div><div></div></div> <div><div></div><div></div></div> <div><div></div><div></div></div> <div><div></div><div></div></div> <div><div></div><div></div></div> <div><div></div><div></div></div> <div><div></div><div></div></div> <div><div></div><div></div></div> <div><div></div><div></div></div> <div><div></div><div></div></div> <div><div></div><div></div></div> <div><div></div><div></div></div> <div><div></div><div></div></div> <div><div></div><div></div></div> <div><div></div><div></div></div> <div><div></div><div></div></div> <div><div></div><div></div></div> <div><div></div><div></div></div> <div><div></div><div></div></div> <div><div></div><div></div></div> <div><div></div><div></div></div> <div><div></div><div></div></div> <div><div></div><div></div></div> <div><div></div><div></div></div> <div><div></div><div></div></div> <div><div></div><div></div></div> <div><div></div><div></div></div> <div><div></div><div></div></div> <div><div></div><div></div></div> <div><div></div><div></div></div> <div><div></div><div></div></div> <div><div></div><div></div></div> <div><div></div><div></div></div> <div><div></div><div></div></div> <div><div></div><div></div></div> <div><div></div><div></div></div> <div><div></div><div></div></div> <div><div></div><div></div></div> <div><div></div><div></div></div> <div><div></div><div></div></div> <div><div></div><div></div></div> <div><div></div><div></div></div> <div><div></div><div></div></div> <div><div></div><div></div></div> <div><div></div><div></div></div>									
--	--	--	--	--	--	---	--	--	--	--	--	--	--	--	--

全部√^{12.5}

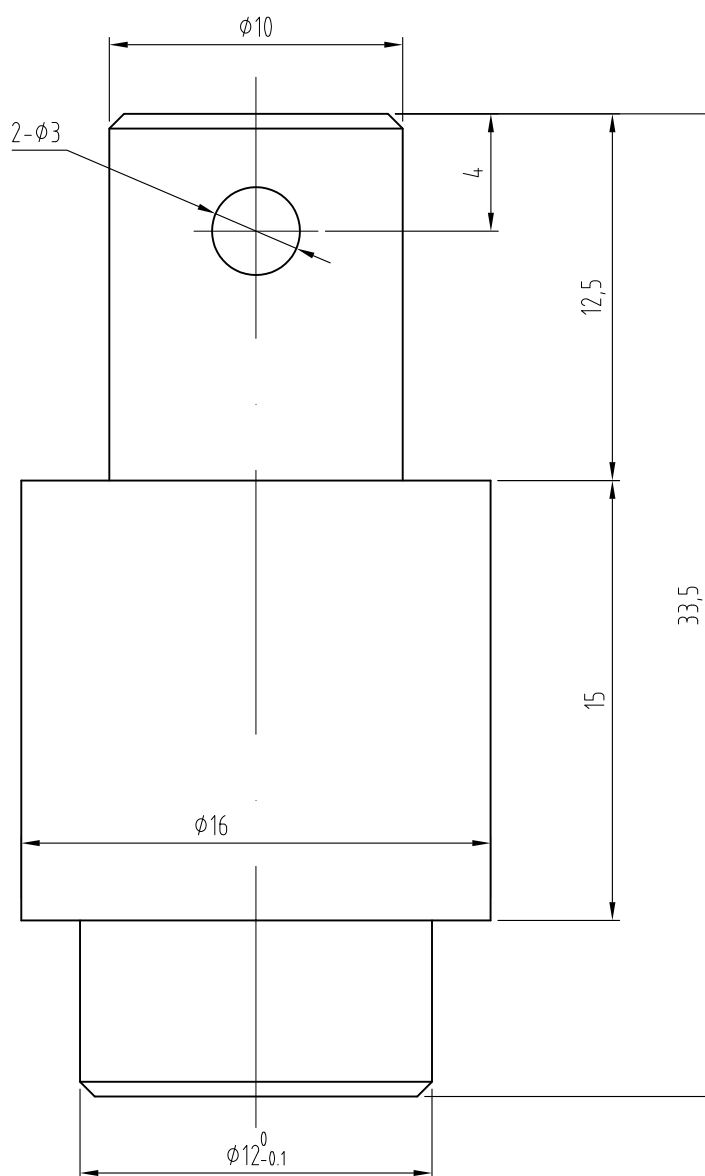


技术说明:

- 1、零件边角去毛刺，锐角倒钝；
- 2、表面电镀白锌，厚度不得小于 $8\mu\text{m}$ ；

						<div><div><div><div></div></div><div><div></div></div></div><div><div></div></div><div>Q235A/4</div></div> <div>宁波奥德普电梯部件有限公司</div> <div>NINGBO AODEPU ELEVATOR COMPONENTS CO.,LTD.</div>							短板		
标记	处数	分区	更改文件号	签名	年、月、日							OX-210BZ(A03).4-2			
设 计			标准化			阶 段 标 记		重 量		比 例					
										1:1					
审 核															
工 艺			批 准			共 张 第 页									

全部^{6.3}√



技术说明:

- 1、未注倒角 $0.5 \times 45^\circ$;
- 2、表面电镀白锌, 厚度不得小于 $8 \mu\text{m}$;

						<div><div><div><div>A</div><div>●</div><div>EP</div></div><div>U[®]</div></div><div>宁波奥德普电梯部件有限公司</div><div>NINGBO AODEPU ELEVATOR COMPONENTS CO.,LTD.</div></div>						销轴	
						Q235A							
标记	处数	分区	更改文件号	签名	年、月、日								
设 计			标准化			阶 段 标 记		重 量	比 例				
									4:1				
审 核										OX-210BZ(A03).4-3			
工 艺			批 准			共 张 第 页							

