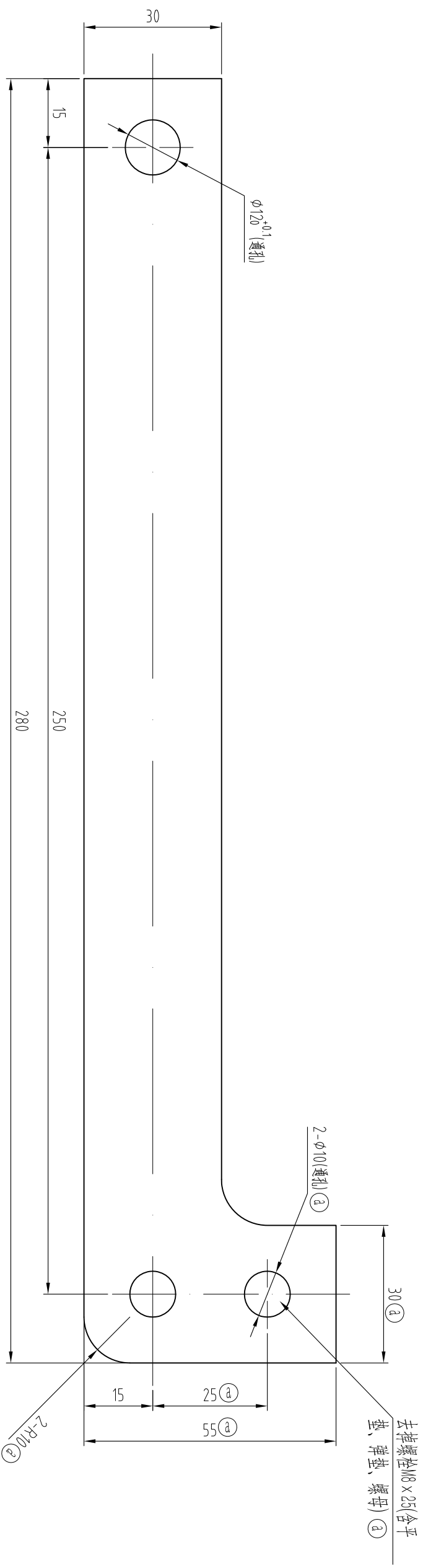



全部 12.5

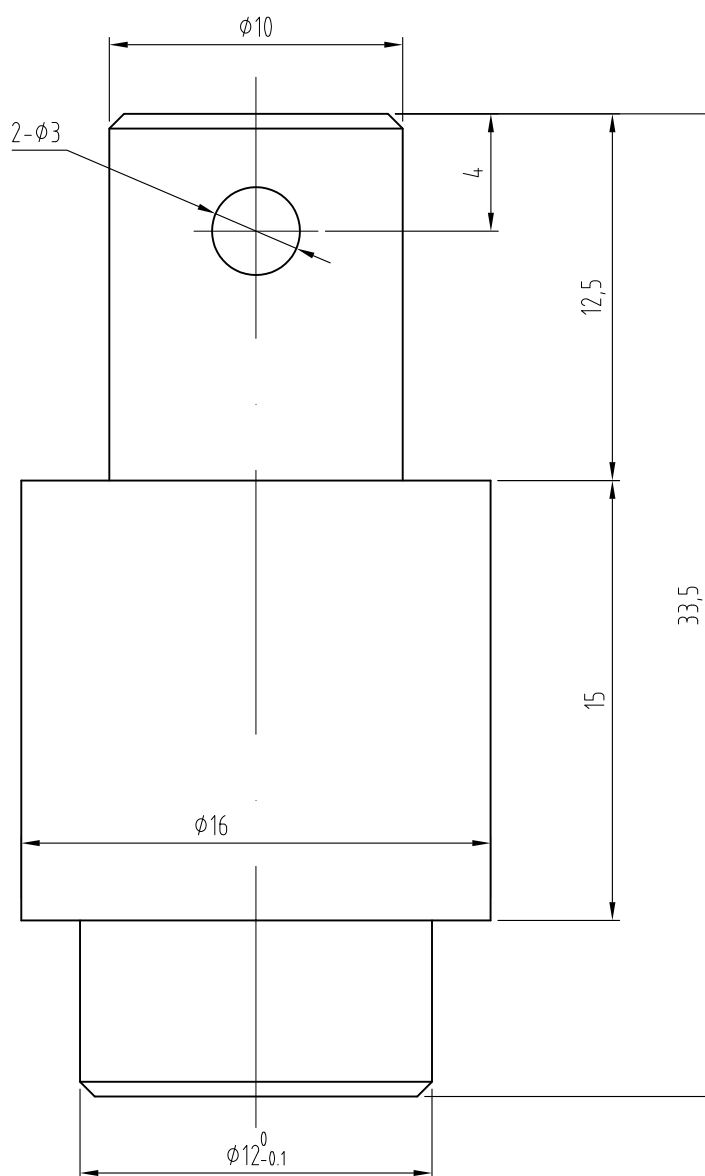


### 技术说明:

- 1、零件边角去毛刺，锐角倒钝；
- 2、表面电镀白锌，厚度不得小于 $8\mu\text{m}$ ；

<div><div>宁波奥德普电梯部件有限公司</div><div>NINGBO AODEPU ELEVATOR COMPONENTS CO., LTD.</div></div>						长板
Q235A/4						
标记	处数	分区	更改文件号	签名	年、月、日	
①	6				2020.10.13	
②						
设计				标准化		
审核						
工艺				批准		
共 张 第 页						
OX-210BZ(A03).4-1						

全部<sup>6.3</sup>√



技术说明:

- 1、未注倒角 $0.5 \times 45^\circ$ ;
- 2、表面电镀白锌, 厚度不得小于 $8 \mu\text{m}$ ;

						 宁波奥德普电梯部件有限公司 NINGBO AODEPU ELEVATOR COMPONENTS CO., LTD.		
						Q235A		
标记	处数	分区	更改文件号	签名	年、月、日	销轴		
设计			标准化					
						阶段标记	重量	比例
								4:1
审核						共 张 第 页		
工艺			批准					
						OX-210BZ(A03).4-3		