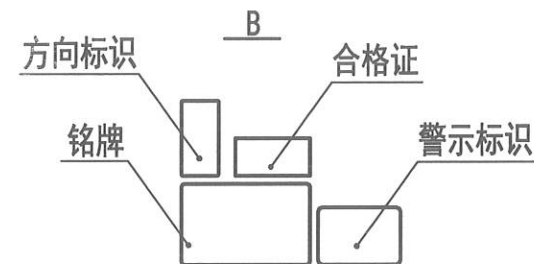
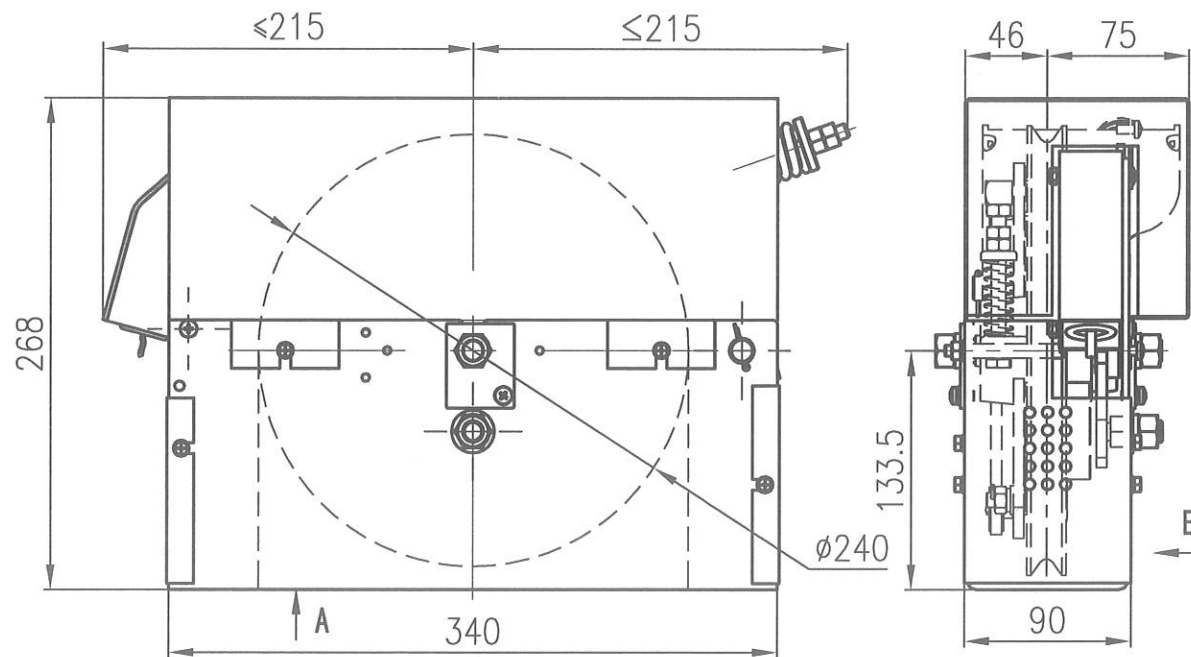


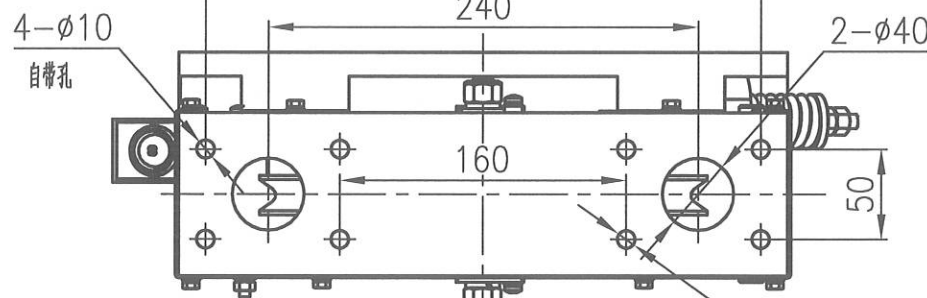
线性尺寸分段	0.5-6	>6-30	>30-120	>120-400	>400-1000	>1000-2000	>2000-4000	倒圆R/倒角C	0.5-3	>3-6	>6	短边尺寸分段	0-10	>10-50	>50-120	>120-400	>400
未注中等级公差	±0.1	±0.2	±0.3	±0.5	±0.8	±1.2	±2	未注中等级公差	±0.2	±0.5	±1	未注中等角度公差	±1°	±0.5°	±0.3°	±0.15°	±0.1°



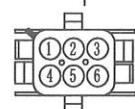
序号	清单	数量	序号
1	使用说明书	1	本
2	产品合格证及调试报告	1	张
3	限速器	1	台

技术要求

- 底部新增四孔: $\phi 10$, 横向距离 160, 纵向距离 50。
- 本件在实际装箱时, 底板与限速器不装配, 但各连接配件打包配送。
- 限速器调试标准按 GB/T 7588.1-2020《电梯制造与安装安全规范》要求执行
(注: 对重侧用时需与轿厢侧对应配套使用), 调试后需加铅封或红漆封记; 粘贴好方向标贴, 装订铭牌合格证等标贴。
- 按限速器铭牌所标明的各项技术参数与电梯状态相吻合, 且铭牌信息清晰易识别, 标识黏贴牢固。
- 限速器的超速信号开关连接至安全回路。
- 绳轮组件中离心锤组件的方头螺钉距开关触头 1.5mm 以上。
- 制动瓦制动后, 制动块距绳轮槽两侧间隙相差小于 0.5mm, 制动瓦中心采用垫片调整位置, 确保与轮槽中心对齐。
- 适用电压 AC220V。



XS1		
孔号	功能号	线号
1	125	1
2	124A	2
3	A221	3
4	FW	4
5	DZ	5
6	PE	黄绿



AMP 6孔插座 1-480705-0



AMP 公针 350687-1

恒达富士电梯有限公司									
OX-240A 限速器									
HFA2216AAE									
标记	外数	更改文件号	签字	日期	第一象限视图	数量	重量	比例	
设计	金金	24.5.22	张健	24.5.22	见	1:4			
校对	杨	24.5.22							
审核	王	24.5.22							
工艺	王	24.5.22							
批准					2	第 1 页			

教款PM号:

PM00109

借 (通) 用件登记

绘 图

绘 校

底图总号

线性尺寸分段	0.5-6	>6-30	>30-120	>120-400	>400-1000	>1000-2000	>2000-4000	倒圆R/倒角C	0.5-3	>3-6	>6	短边尺寸分段	0-10	>10-50	>50-120	>120-400	>400
未注中等级公差	±0.1	±0.2	±0.3	±0.5	±0.8	±1.2	±2	未注中等级公差	±0.2	±0.5	±1	未注中等角度公差	±1°	±0.5°	±0.3°	±0.15°	±0.1°

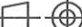
OX-240A单向限速器规格表										
恒达富士件号 Part No.	规格 type	绳轮节圆 直径 (mm)	使用 梯速 Speed (m/s)	提拉力 Lifiting force (N)	适用提升高度 Applicable lift height(m)	适用限速器 钢丝绳大小 Wire rope size(mm)	执行标准 Executive standard	工作位置 Working position	上行控制 Uplink control	下行控制 Downlink control
HFA2216AAE001	OX-240A/1.0M/S/φ6	240	1.0	≥ 500	TH≤ 50	φ6	GB/T 7588.1	轿厢或对 重侧	同步曳引 机制动 器，对重 安全钳	安全钳
HFA2216AAE002	OX-240A/1.5M/S/φ8		1.5		TH≤ 100	φ8				
HFA2216AAE003	OX-240A/1.6M/S/φ8		1.6		TH≤ 100	φ8				
HFA2216AAE004	OX-240A/1.75M/S/φ8		1.75		TH≤ 100	φ8				
HFA2216AAE005	OX-240A/2.0M/S/φ8		2.0		TH≤ 100	φ8				
HFA2216AAE006	OX-240A/2.5M/S/φ8		2.5		TH≤ 130	φ8				
注： 1、恒达富士按恒达富士件号下单，供应商按照对应关系生产限速器，铭牌类型及参数从技术说明中提取										

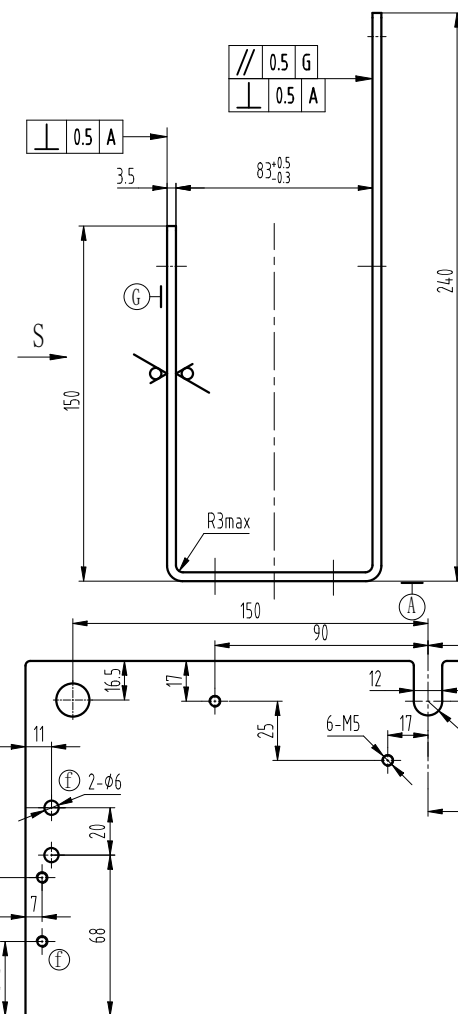
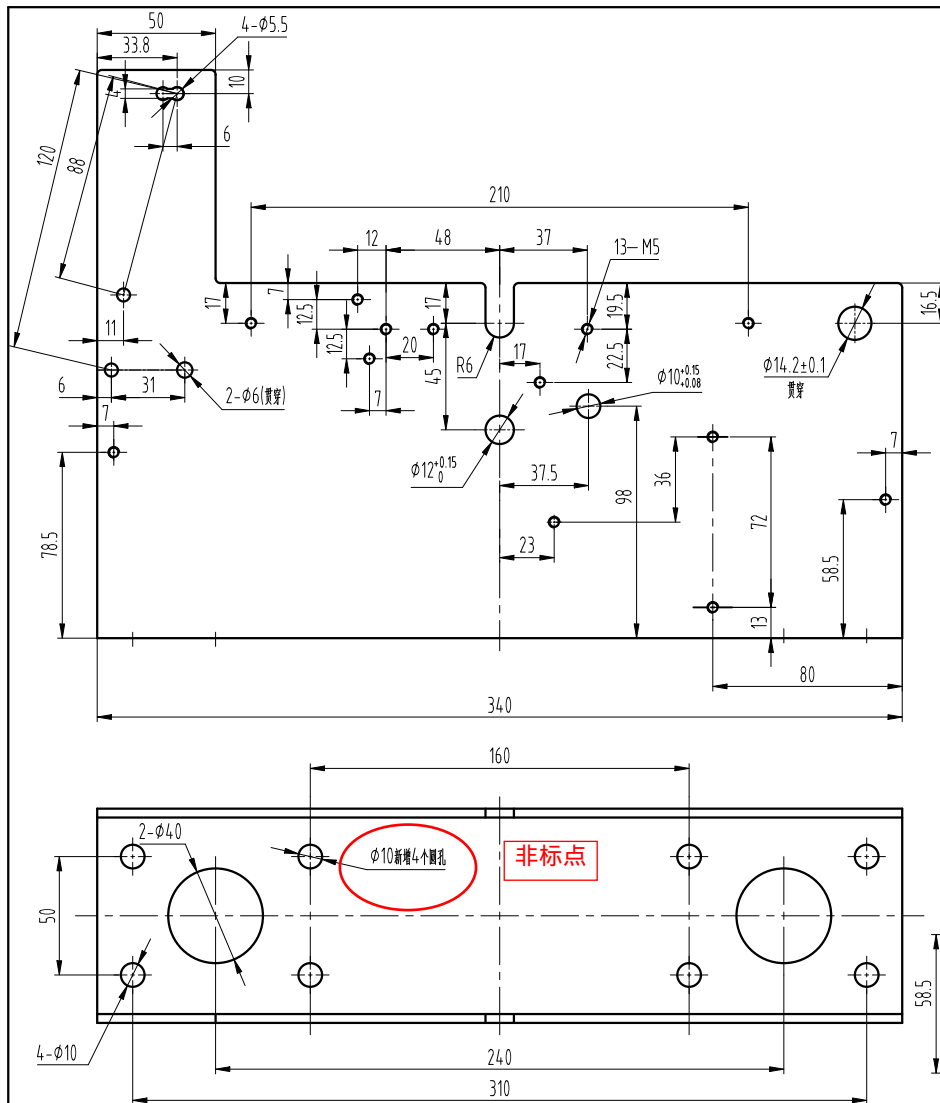
備(通) 用件登記

繪 圖

繪 校

底圖總號

						恒达富士电梯有限公司			
标记	外数	更改文件号	签 字	日 期		OX-240A限速器			
设计	王奇	29.5.22	标准修	张健	24.5.22	第一象限视图	数量	重量	比例
校对	杨德	29.5.22						见表	1:4
审核	王奇	29.5.22				HFA2216AAE			
工艺	王奇	29.5.22	批准	王奇	24.5.22	第 2 页		第 2 页	



技术要求:

- 1 去锐角毛刺, 未注R角为R2;
- 2 折弯后整形;
- 3 折弯成型时两侧 $\phi 14.2$ 与腰型缺口中心位置需保持一致;
- 4 表面喷塑处理, 颜色按生产指令确定。

其余 12.5

图幅: A3 Ver 1.4

[illegible]