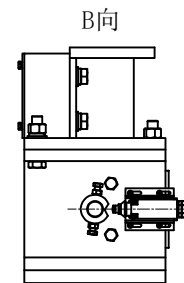
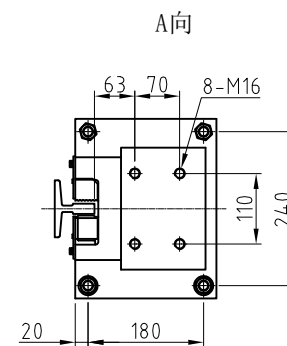
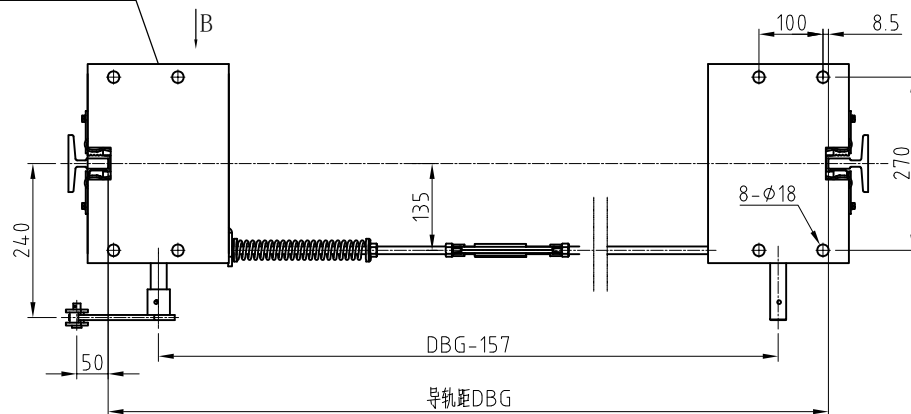


非提拉侧连杆杆不超出底座

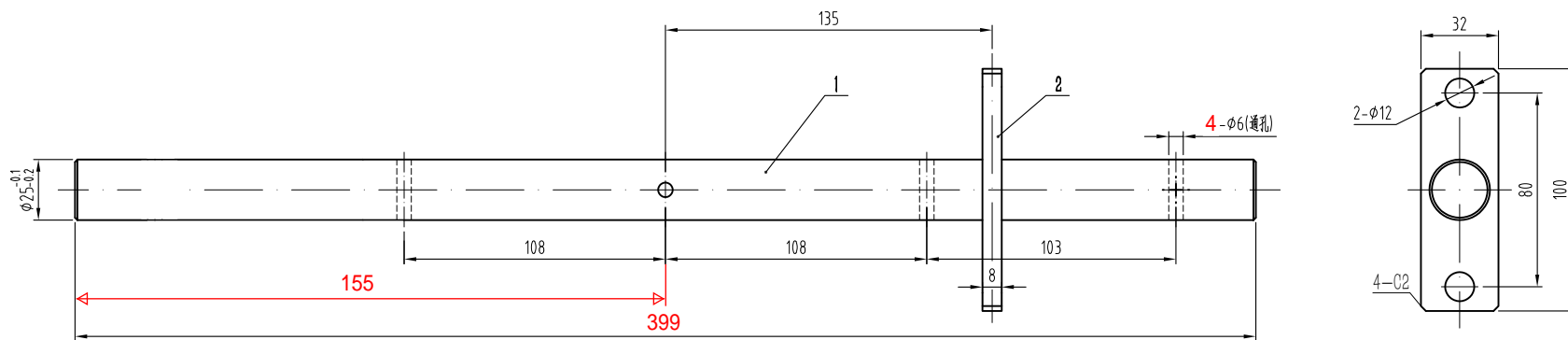


EE0F22405S030安康市宏远商业广场货梯

### 技术说明:

- 1、本装置按匹配OX-288非标安全钳要求确定,选用时注意匹配调整;
- 2、本装置配装安全开关为UKT(自动复位),如需要配发手动复位开关时需注明;
- 3、制动时连接舒畅无卡滞;
- 4、提拉机构导轨距适用DBG适用范围1050mm-3200mm,其它尺寸需与奥德普技术研发部确认。

						 宁波奥德普电梯部件有限公司 NINGBO AODEPU ELEVATOR COMPONENTS CO.,LTD.		
标记	处数	分区	更改文件号	签名	年、月、日	阶段 标记 重量 比例		
设计	叶辉	21.06.22	标准化					
审核						1:8		
工艺			批准			共 张 第 页		
						提拉机构		
						OX-388T		



技术说明:

- 1、本件采用电焊连接,焊接可靠,无虚焊漏焊;
- 2、表面镀锌处理;
- 3、焊接后整体无扭曲变形等缺陷,保持轴杆平直光洁。

2	OX-388T.2-2	联动曲柄	1	Q235A/8			
1	OX-388T.2-1	联动轴	1	Q235A φ 25			
序号	图 号	名 称	数量	材 料	单计	总计	备注
					重量	重量	
标记	处数	分区	更改文件号	签名	年、月、日	联动轴组件	
设计			标准化				
						OX-388T.2	
审核							
工艺			批准			共 张 第 页	

**AODEPU® 宁波奥德普电梯部件有限公司**  
NINGBO AODEPU ELEVATOR COMPONENTS CO.,LTD.