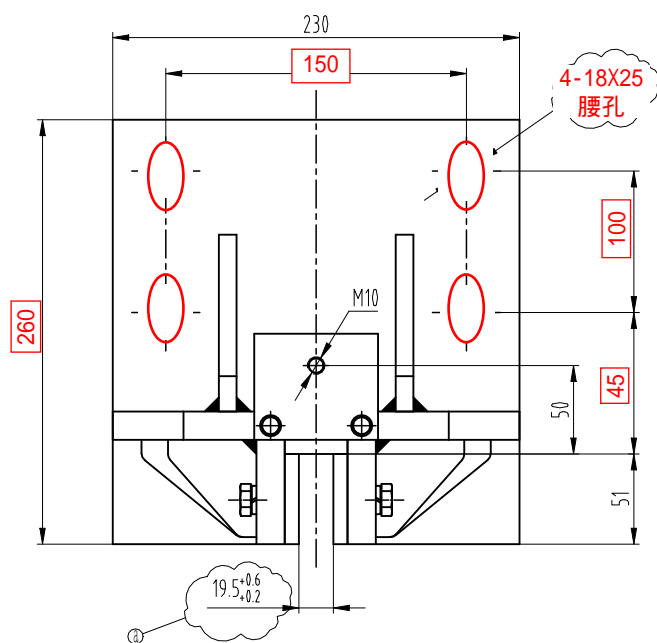


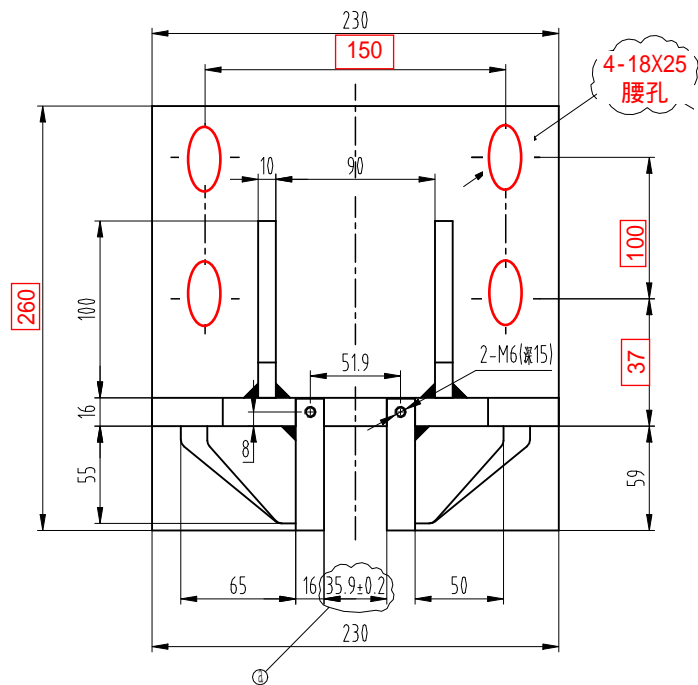
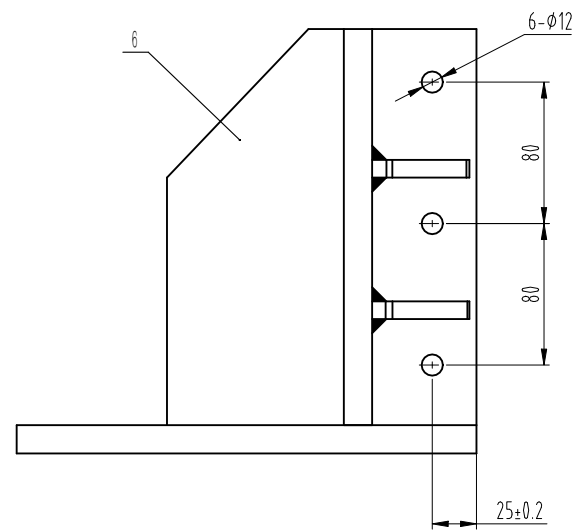
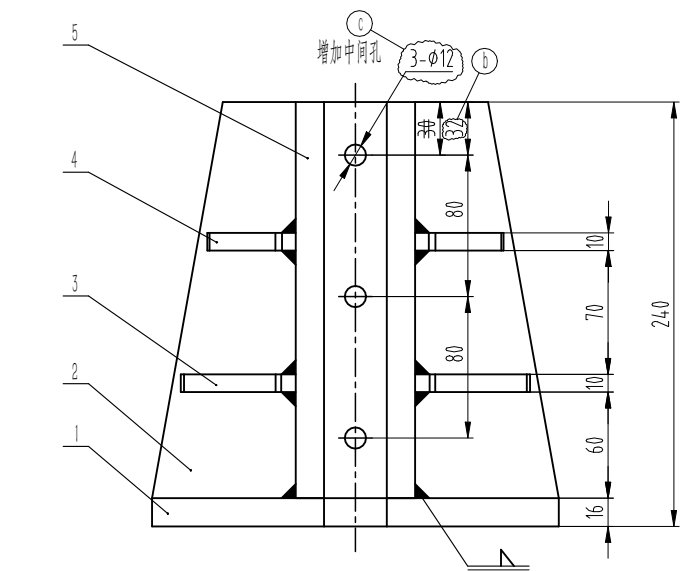
技术说明:

- 1、连接紧固可靠;
- 2、额定速度: $V \leq 0.63\text{m/s}$;
- 3、导轨宽度: 19mm。



9	GB/T 93	弹簧垫圈10	6			
8	GB/T 5783	螺栓M10X25	6			
7	GB/T 93	弹簧垫圈6	2			
6	GB/T 97.1	平垫圈6	2			
5	GB/T 5783	螺栓M6X12	2			
4	OX-17-3	盖板	1	Q235A/3		
3	OX-17-2	铜块2	1	H59/8		
2	OX-17-1	铜块1	2	H59/8		
1	OX-17.1	底座	1	焊接组件		
序号	图 号	名 称	数量	材 料	单计 重量	总计 备注

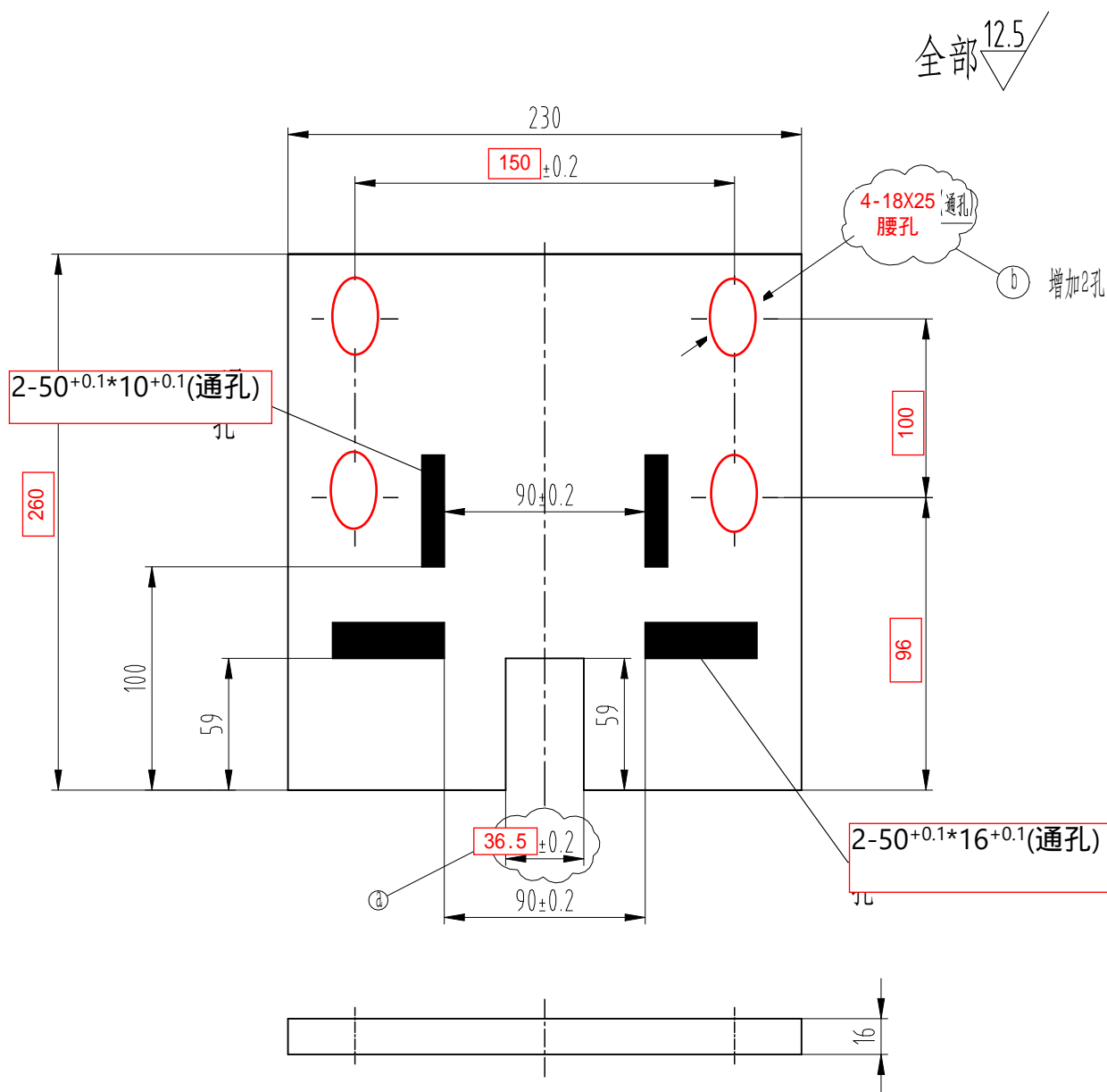
c			2022.4.8			<div> 宁波奥德普电梯部件有限公司</div> <div>NINGBO AODEPU ELEVATOR COMPONENTS CO.,LTD.</div>				导靴			
b			2021.12.6										
a			2019.9.17			总装图							
标记	处数	分区	更改文件号	签名	年、月、日					阶段标记			
设计			标准化			重 量		比 例					
						A				1:3	OX-17		
审核													
工艺			批准			共 张 第 页							



- 技术要求:
- 1、零件表面平整,无毛刺;
 - 2、焊接均为角缝焊,焊接高度8mm,打磨清除焊渣;
 - 3、M6螺纹孔焊接后再打孔;
 - 4、表面喷火山灰,色卡号: RAL7037;
 - 5、未注明公差按GB/T1184-K、GB/T1804-m执行。

6	OX-17.1-6	竖筋	2	Q235A/10			
5	OX-17.1-5	竖板	2	Q235A/16			
4	OX-17.1-4	横筋2	2	Q235A/10			
3	OX-17.1-3	横筋1	2	Q235A/10			
2	OX-17.1-2	横板	1	Q235A/16			
1	OX-17.1-1	底板	1	Q235A/16			
序号	图 号	名 称	数量	材 料	单计	总计	备注
					重量		
c			2022.4.8				
b			2021.12.6				
a			2019.9.17				
标记	处数	分区	更改文件号	签名	年、月、日	焊接组件	
设计			标准化				
审核						阶 段 标 记	重 量 比 例
工 艺			批 准			A	1:3
						共 张 第 页	底座
						OX-17.1	

AODEPU® 宁波奥德普电梯部件有限公司
NINGBO AODEPU ELEVATOR COMPONENTS CO.,LTD.



技术说明:

- 1、零件边角去毛刺，锐角倒钝；
- 2、未注倒角C1。



宁波奥德普电梯部件有限公司
NINGBO AODEPU ELEVATOR COMPONENTS CO., LTD.

Q235A/16

底板

OX-17.1-1

b			2021.12.6		
a			2019.9.17		
标记	处数	分区	更改文件号	签名	年、月、日
设计			标准化		
审核					
工艺			批准		
			阶段标记		
			重量		
			比例		
			1:3		
			共 张 第 页		