
限速器及涨紧装置

购买规格书

51986324D04/J

编 制：____周梓良____ 审 核：____姚莉嵩____

标准化：____张正华____ 批 准：____朱昱____

2022 年 12 月

版本记录

版本	更改内容简述	编制	日期
-	CR-172791 首版入库	周梓良	2022-12-1
A	CR-172791 增加涨紧装置内容	胡勤惠	2023-4-17
B	CR-172791 更改限速器电气和机械动作速度 、版本记录	周梓良	2023-05-25
C	CR-172791 扩展限速器的规格、增加对重限速器铭牌和追溯码等	周梓良	2024-3-30
D	CR-178507 自建别院电梯项目_轿架及安全部件 增加额定速度 1.5	周梓良	2024-5-8
E	CR-178008 增加 OX-186A 限速器及 OX-100B 张紧装置	宋春鸣	2024/5/15
	CR-178029 对重涨紧装置 OX-200L 开发	胡勤惠	2024/5/15
G	CR-178008 OX-186A、OX-100B 附图更新	宋春鸣	2024/5/24
H	CR-178099 增加限速器 kone 原厂原品牌	周梓良	2024/5/28
	删除 CR-178029 对重涨紧装置内容	宋春鸣	
	CR-178008 更新 OX-186A 附图、更改 OX-186A 动作速度及表中数值		
I	OX-208Q 限速器，当 KONE 限速器原厂原品牌 时，限速器更改铭牌上面型式试验机构名称:NETEC 改成 CSEI	周梓良	2024-7-22
J	CR-178029 对重涨紧装置 OX-200L 开发	胡勤惠	2024-8-12

目录

版本记录.....	II
1. 限速器总体要求.....	4
2. 张紧装置总体要求.....	5
3. 0X-208Q 有机房单向限速器.....	6
4. 0X-240 有机房单向限速器.....	13
5. 0X-200 限速器张紧装置.....	20
6. 0X-186A 别墅梯限速器 （执行标准 GBT 21739-2008）	32
7. 0X-100B 张紧装置.....	36
8. 0X-200L 限速器张紧装置.....	37

8. OX-200L 限速器张紧装置

8.1 OX-200L 技术参数

张紧装置型号	物料编码	安装	绳轮节径 D (mm)	钢丝绳直径 (mm)	配重重量 (kg)、材料	角度°	推荐提升高度 H(m)
OX-200L	KM51986324V135	L	200	φ 6	16kg 铸铁	90	H≤55
	KM51986324V136				24kg 铸铁	90	H>55
	KM51986324V137		240	φ 6、φ 8	16kg 铸铁	90	H≤55
	KM51986324V138				24kg 铸铁	90	H>55
	KM51986324V139	R	200	φ 6	16kg 铸铁	90	H≤55
	KM51986324V140				24kg 铸铁	90	H>55
	KM51986324V141		240	φ 6、φ 8	16kg 铸铁	90	H≤55
	KM51986324V142				24kg 铸铁	90	H>55
	KM51986324V143	L	200	φ 6	16kg 铸铁	0	H≤55
	KM51986324V144				24kg 铸铁	0	H>55
	KM51986324V145		240	φ 6、φ 8	16kg 铸铁	0	H≤55
	KM51986324V146				24kg 铸铁	0	H>55
	KM51986324V147	R	200	φ 6	16kg 铸铁	0	H≤55
	KM51986324V148				24kg 铸铁	0	H>55
	KM51986324V149		240	φ 6、φ 8	16kg 铸铁	0	H≤55
	KM51986324V150				24kg 铸铁	0	H>55

8.2 张紧装置设置为手动复位开关，开关等级 IP67，张紧装置本体有接地标识，OX-200LG01 张紧块与张紧轮安装在同一侧。

8.3 张紧装置除张紧轮表面防锈处理为黄色，其余都按 RAL7036 防锈处理。

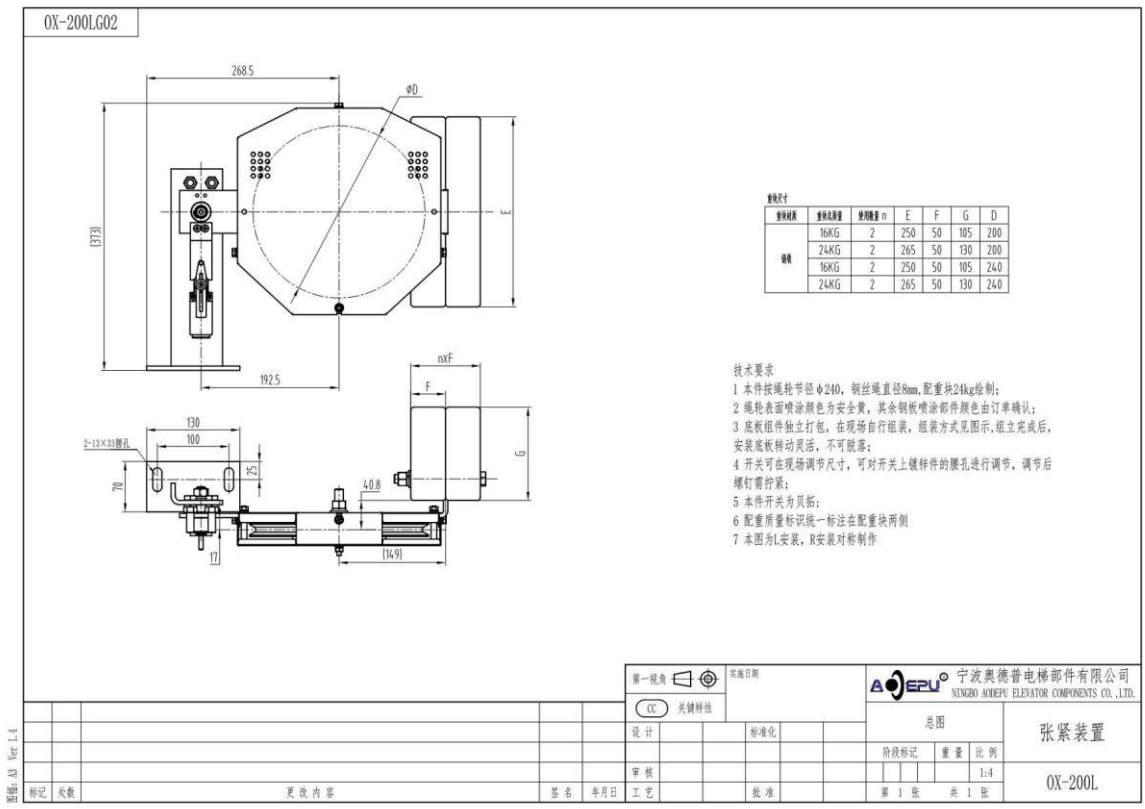
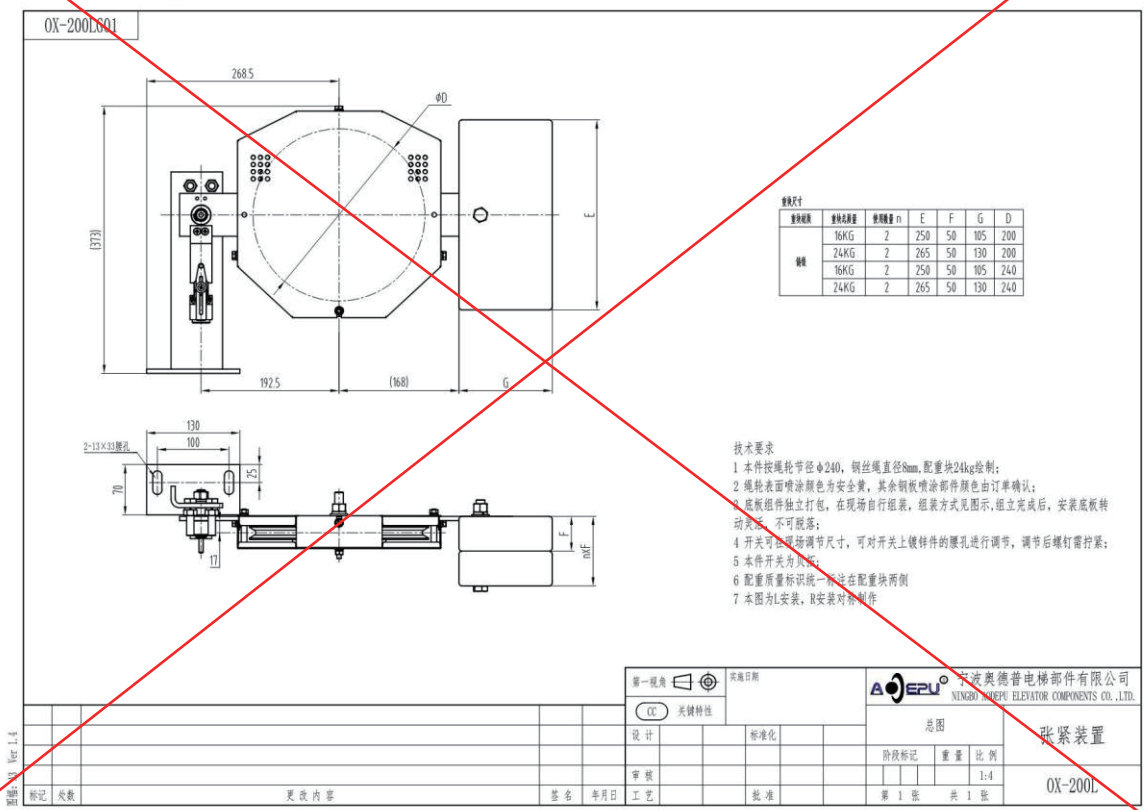
8.4 该装置技术接口尺寸见附图（OX-200L）及技术参数表，若其中发生变化,应及时通知我公司并得到同意后方可更改。

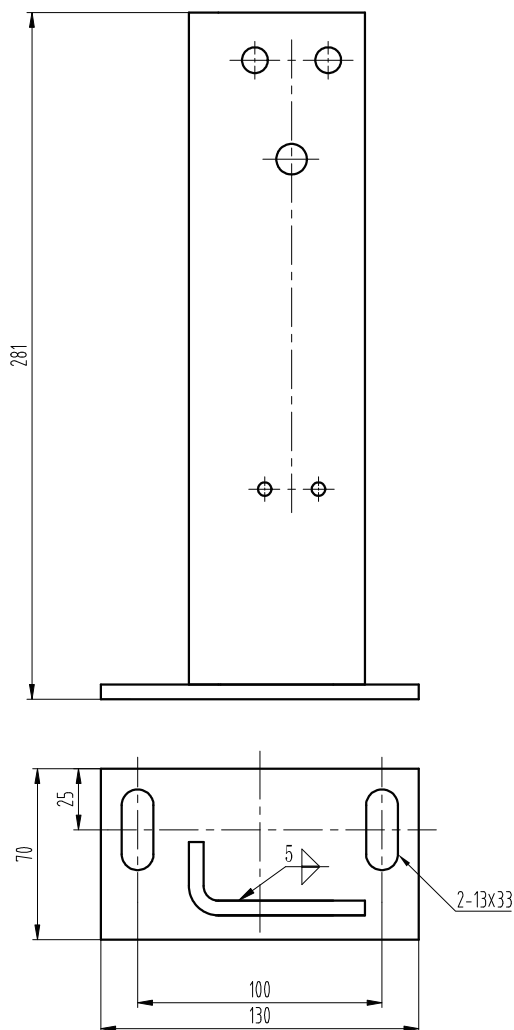
8.5 装箱清单

名称	数量	备注
张紧装置	1 套	带防护罩
安装使用说明书	1 份	

注：所需紧固件需要安装在张紧装置上。

8.6 0X-200L 张紧装置附图

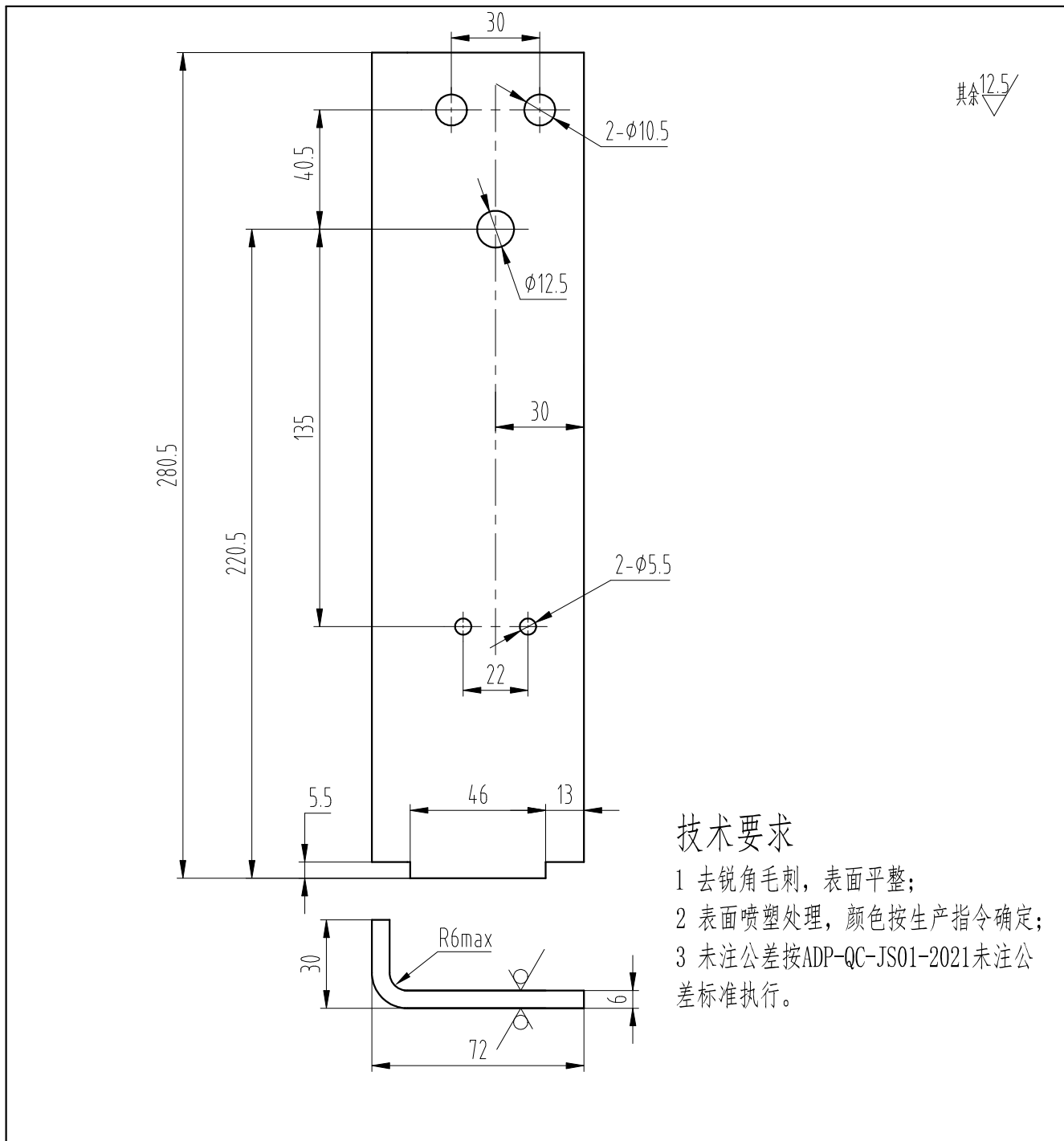




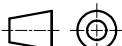

技术要求

- 1 焊接牢固可靠，无漏焊虚焊，焊后除渣；
- 2 表面喷塑处理，颜色按生产指令确定。

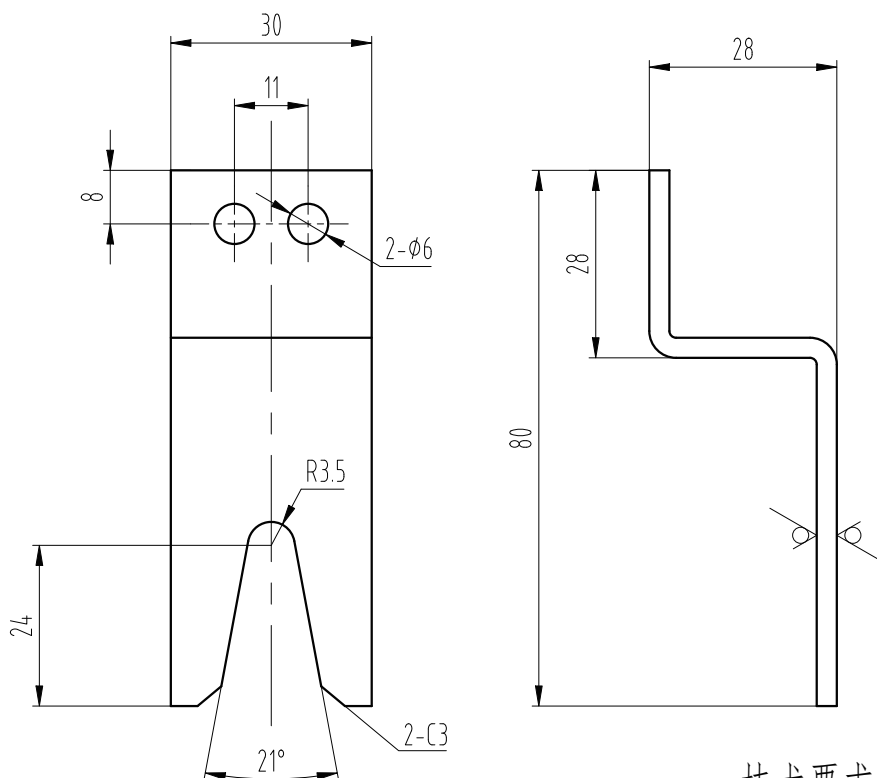
2	OX-200L. 2-2	底板	1				
1	OX-200L. 2-1	支架	1			借用件	
序号	图 号	名 称	数量	材 料	单重	总重	备注
					重量		
标记	处数	更 改 内 容		签 名	年月日		
第一视角				<div>实施日期</div> <div> 宁波奥德普电梯部件有限公司 NINGBO AODEPU ELEVATOR COMPONENTS CO.,LTD.</div>			
CC 关键特性							
设 计			标准化		焊接图		支架焊件
					阶段标记	重 量	
审 核							1:3
工 艺			批 准		第 1 张 共 1 张		OX-200L. 2



标记	处数	更改内容			签名 年月日

第一视角				实施日期		 宁波奥德普电梯部件有限公司 NINGBO AODEPU ELEVATOR COMPONENTS CO., LTD.				
CC		关键特性				钢板 6.0/Q235B				
设 计			标 准 化			阶 段 标 记		重 量	比 例	支 架
审 核									1:2	
工 艺			批 准			第 1 张		共 1 张		OX-200L. 2-1

其余 $\sqrt{12.5}$



技术要求

- 1 去锐角毛刺，表面平整；
- 2 表面喷塑处理，颜色按生产指令确定；
- 3 未注公差按 ADP-QC-JS01-2021 未注公差标准执行。

标记	处数	更改内容	签名	年月日

第一视角

实施日期



宁波奥德普电梯部件有限公司
NINGBO AODEPU ELEVATOR COMPONENTS CO., LTD.

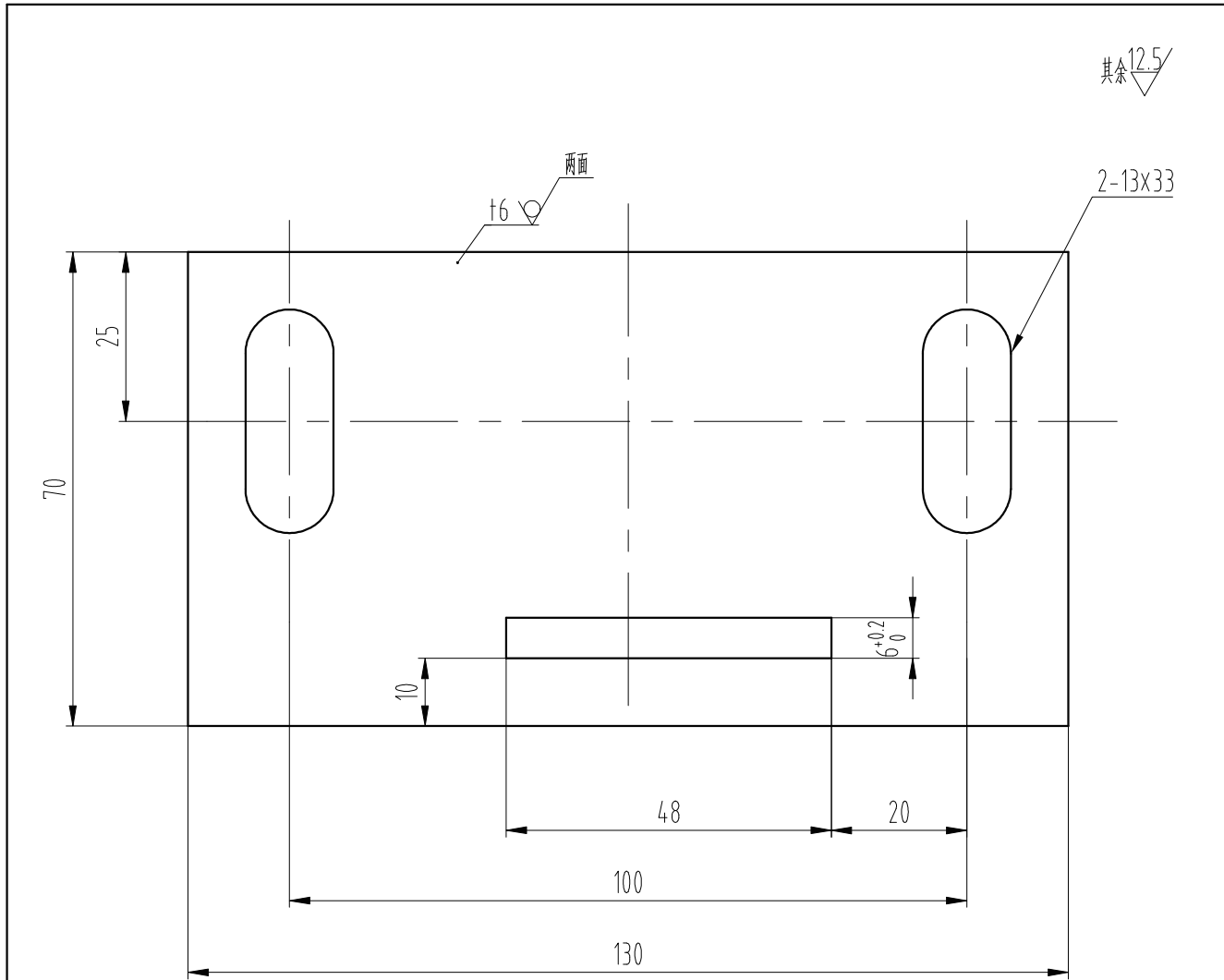
CC 关键特性

钢板 3.0/Q235B

开关触发板

设计			标准化			阶段标记	重量	比例
审核								1:1
工艺			批准			第 1 张	共 1 张	

OX-200L. 1-2



技术要求

- 1 去锐角毛刺，表面平整；
- 2 表面喷塑处理，颜色按生产指令确定；
- 3 未注公差按 ADP-QC-JS01-2021 未注公差标准执行。

标记	处数	更改内容	签名	年月日

第一视角

实施日期

CC 关键特性



宁波奥德普电梯部件有限公司
NINGBO AODEPU ELEVATOR COMPONENTS CO., LTD.

钢板 6.0/Q235B

底板

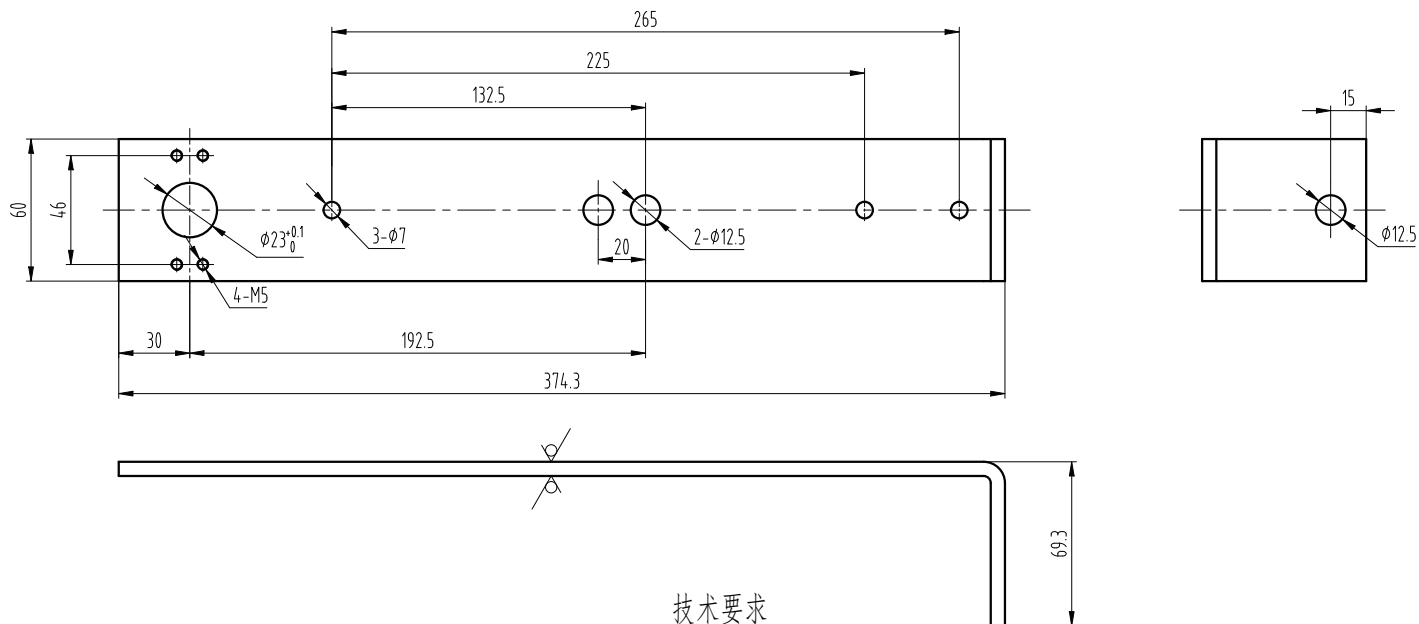
设计			标准化		
审核					
工艺			批准		

阶段标记	重量	比例
第 1 张	共 1 张	1:1

0X-200L. 2-2

OX-200L. 1-1G02

其余 12.5



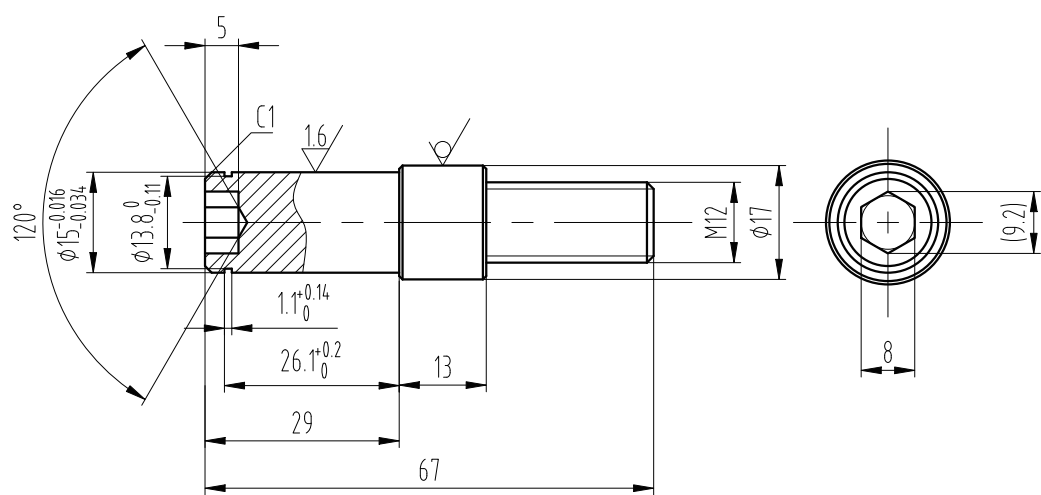
技术要求

- 1 去锐角毛刺，表面平整；
- 2 表面喷塑处理，颜色按生产指令确定；
- 3 未注公差按ADP-QC-JS01-2021未注公差标准执行。

图幅: A3 Ver 1.4

						第一视角			实施日期			宁波奥德普电梯部件有限公司 NINGBO AODEPU ELEVATOR COMPONENTS CO., LTD.						
						CC 关键特性						钢板 6.0/Q235B			摇杆			
						设计												
									标准化						阶段标记	重量	比例	
						审核									1:2			
标记 处数			更改内容			签名 年月日			工艺			批准			第 1 张 共 1 张			OX-200L. 1-1

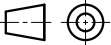
其余 6.3/



技术要求

- 1 去锐角毛刺，未注倒角C0.5；
- 2 表面发黑处理；
- 3 未注公差按ADP-QC-JS01-2021未注公差标准执行。

标记	处数	更改内容	签名	年月日

第一视角 

CC 关键特性

实施日期

 宁波奥德普电梯部件有限公司
NINGBO AODEPU ELEVATOR COMPONENTS CO., LTD.

设计			标准化		
审核					
工艺			批准		

圆钢 17/Q235B

阶段标记	重量	比例
第 1 张	共 1 张	1:1

摇杆轴

OX-200L. 1-3

图幅: A4 Ver 1.4