
限速器及涨紧装置

购买规格书

51986324D04/E

编 制：____周梓良____ 审 核：____姚莉嵩____

标准化：____张正华____ 批 准：____朱昱____

PILOT

2022 年 12 月

版本记录

版本	更改内容简述	编制	日期
-	CR-172791 首版入库	周梓良	2022-12-1
A	CR-172791 增加涨紧装置内容	胡勤惠	2023-4-17
B	CR-172791 更改限速器电气和机械动作速度 、版本记录	周梓良	2023-05-25
C	CR-172791 扩展限速器的规格、增加对重限速器铭牌和追溯码等	周梓良	2024-3-30
D	CR-178507 自建别院电梯项目_轿架及安全部件 增加额定速度 1.5	周梓良	2024-5-8
E	CR-178008 增加 OX-186A 限速器及 OX-100B 张紧装置	宋春鸣	2024/5/15
	CR-178029 对重涨紧装置 OX-200L 开发	胡勤惠	2024/5/15

PILOT

2. 张紧装置总体要求

2.1 执行国家标准《Q/GKT 7588-2022》《GBT 7588.1-2020》。

E 系列：《Q/GKT 7588-2022》

F 系列：《GBT 7588.1-2020》

2.2 张紧装置须带防护罩、导轨安装底板等附件。

2.3 产品包装、运输和存储要求：

2.3.1 张紧装置采用纸箱（纸箱材质为不小于 6mm 的双层瓦楞纸箱）包装，包装箱外应有产品型号、系列号、钢丝绳规格、绳轮直径等参数的标识；

2.3.2 张紧箱体用 2 档尼龙带包扎，包扎牢固可靠；

2.3.3 产品应能承受汽车、火车、轮船、飞机等交通工具的正常长途运输及反复吊装, 并保证产品完好；

2.3.4 产品自出厂之日起, 在存储条件符合 GB/T10058-2009 中 6.3 的条款之下, 一年内不应发生失效、外观变化等不良现象。

2.4 张紧装置设置为手动复位开关，开关等级 IP67，张紧装置本体有接地标识。

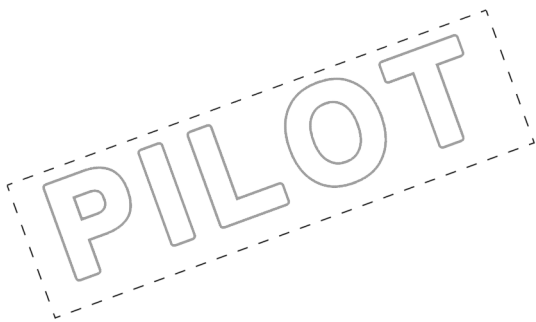
2.5 张紧装置除张紧轮表面防锈处理为黄色，其余都按 RAL7036 防锈处理。

2.6 该装置技术接口尺寸见附图（OX-200E/OX-200F）及技术参数表，若其中发生变化, 应及时通知我公司并得到同意后方可更改。

2.7 装箱清单

名称	数量	备注
张紧装置	1 套	带防护罩、导轨连接支架
压导板带紧固件	4 套	
安装使用说明书	1 份	

注：所需紧固件需要安装在张紧装置上。



8. OX-200L 限速器张紧装置

8.1 OX-200L 技术参数

张紧装置型号	物料编码	安装	绳轮节径 D (mm)	钢丝绳直径 (mm)	配重重量 (kg)、材料	角度°	推荐提升高度 H (m)
OX-200L	KM51986324V135	L	200	φ 6	16kg 铸铁	90	H ≤ 55
	KM51986324V136				24kg 铸铁	90	H > 55
	KM51986324V137		240	φ 6、φ 8	16kg 铸铁	90	H ≤ 55
	KM51986324V138				24kg 铸铁	90	H > 55
	KM51986324V139	R	200	φ 6	16kg 铸铁	90	H ≤ 55
	KM51986324V140				24kg 铸铁	90	H > 55
	KM51986324V141		240	φ 6、φ 8	16kg 铸铁	90	H ≤ 55
	KM51986324V142				24kg 铸铁	90	H > 55
	KM51986324V143	L	200	φ 6	16kg 铸铁	0	H ≤ 55
	KM51986324V144				24kg 铸铁	0	H > 55
	KM51986324V145		240	φ 6、φ 8	16kg 铸铁	0	H ≤ 55
	KM51986324V146				24kg 铸铁	0	H > 55
	KM51986324V147	R	200	φ 6	16kg 铸铁	0	H ≤ 55
	KM51986324V148				24kg 铸铁	0	H > 55
	KM51986324V149		240	φ 6、φ 8	16kg 铸铁	0	H ≤ 55
	KM51986324V150				24kg 铸铁	0	H > 55

8.2 张紧装置设置为自动复位开关，开关等级 IP67，张紧装置本体有接地标识。

8.3 张紧装置除张紧轮表面防锈处理为黄色，其余都按 RAL7036 防锈处理。

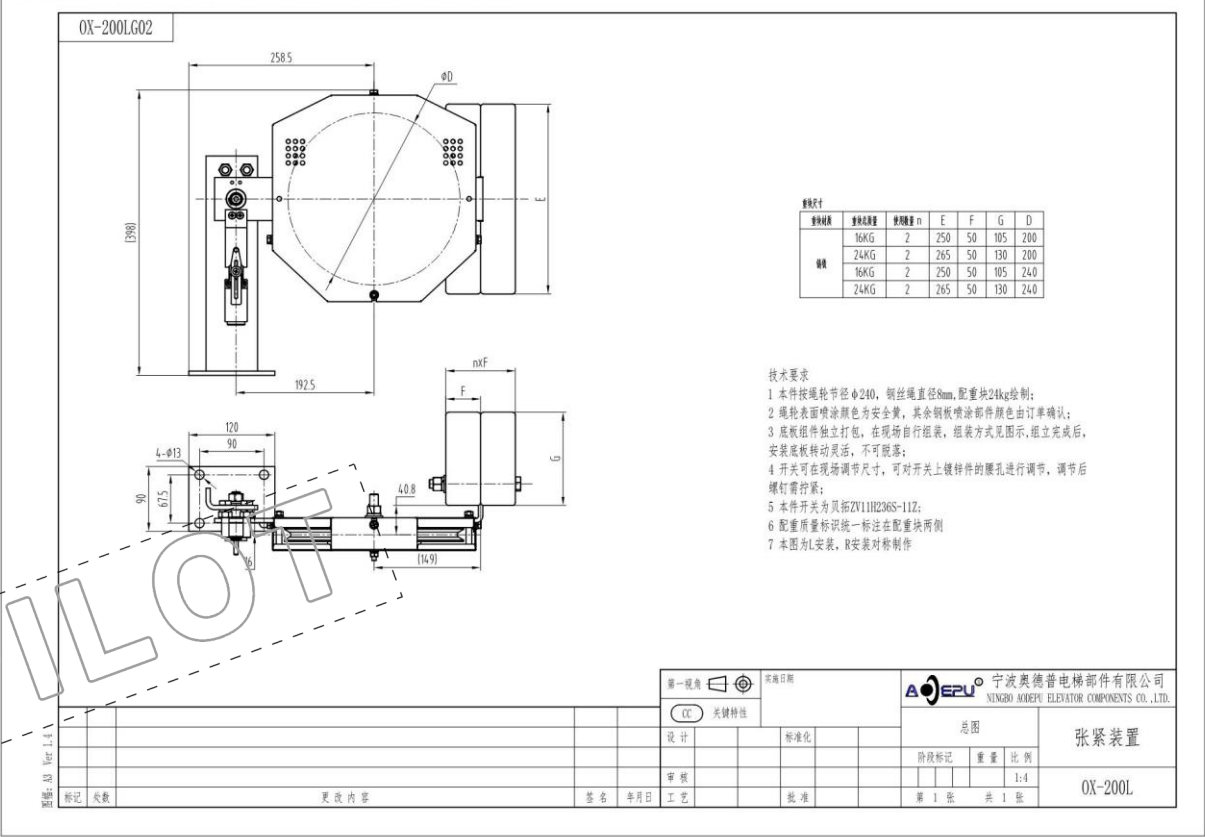
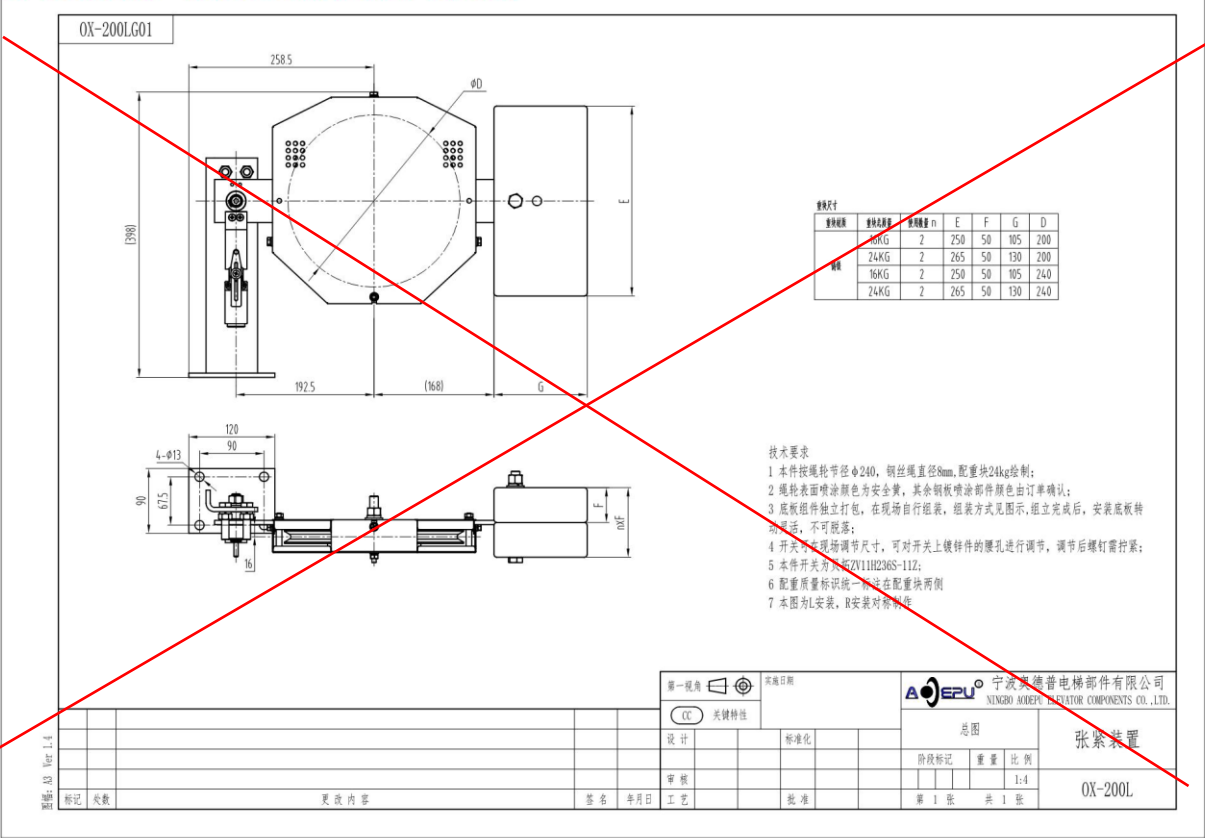
8.4 该装置技术接口尺寸见附图（OX-200L）及技术参数表，若其中发生变化,应及时通知我公司并得到同意后方可更改。

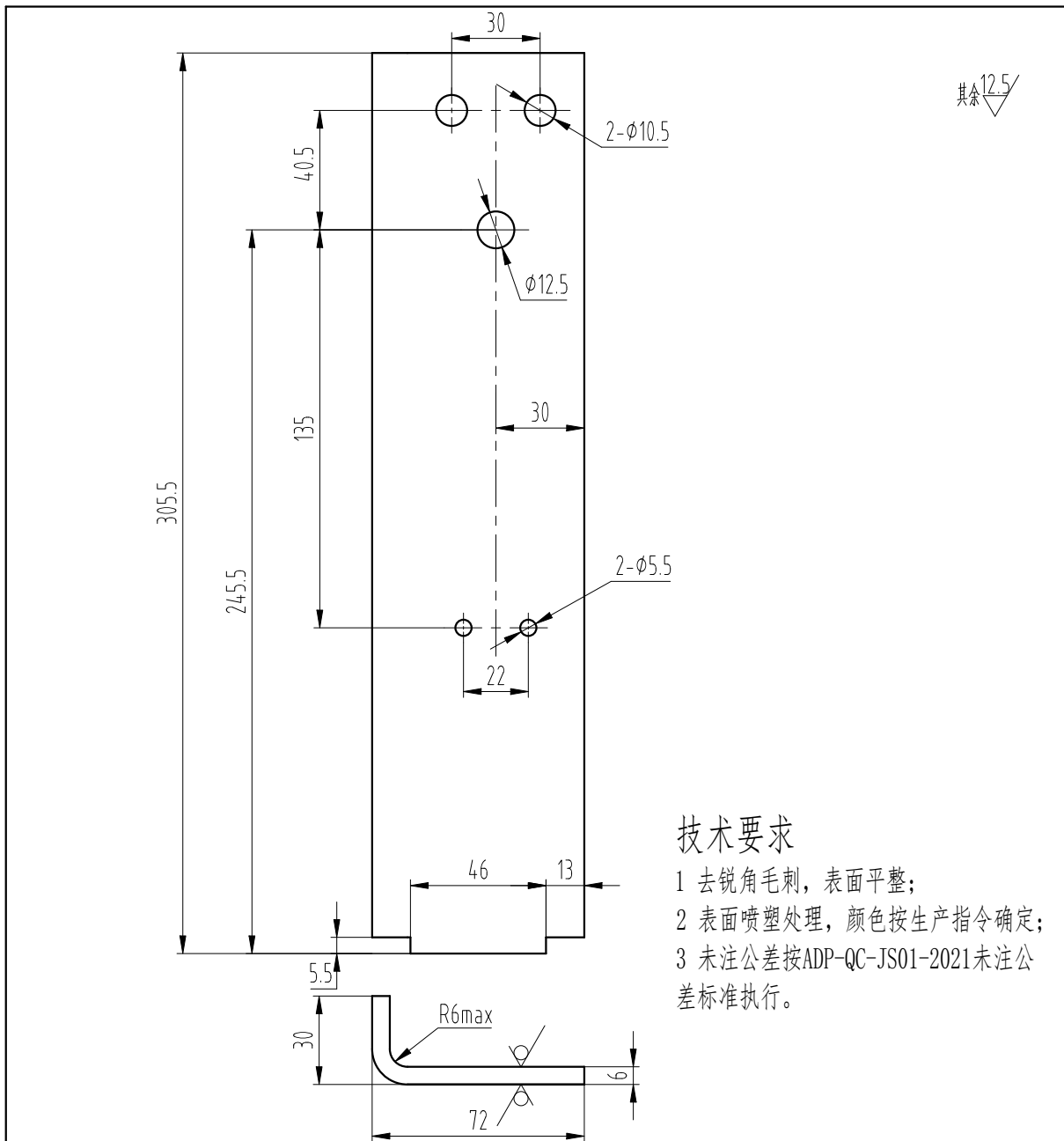
8.5 装箱清单

名称	数量	备注
张紧装置	1 套	带防护罩
安装使用说明书	1 份	

注：所需紧固件需要安装在张紧装置上。

8.6 OX-200L 张紧装置附图





技术要求

- 1 去锐角毛刺，表面平整；
- 2 表面喷塑处理，颜色按生产指令确定；
- 3 未注公差按ADP-QC-JS01-2021未注公差标准执行。

标记	处数	更改内容	签名	年月日

第一视角

实施日期

CC 关键特性



宁波奥德普电梯部件有限公司
NINGBO AODEPU ELEVATOR COMPONENTS CO., LTD.

钢板 6.0/Q235B

支架

设计

标准化

阶段标记

重量

比例

审核

1:2

工艺

批准

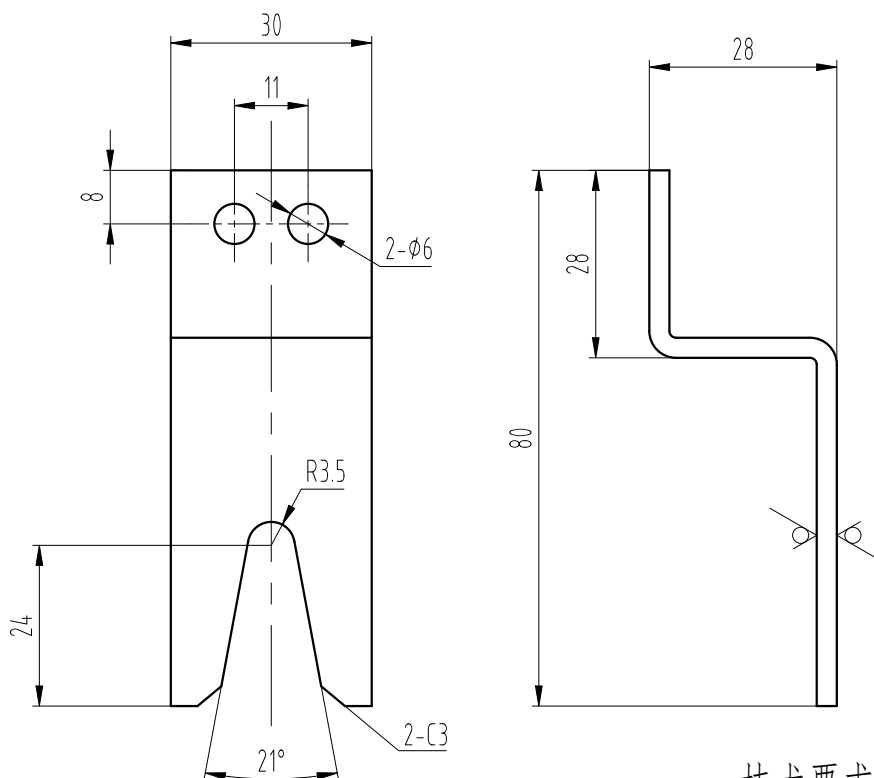
第 1 张

共 1 张

OX-200L. 2-1

图幅: A4 Ver 1.4

其余 12.5



技术要求

- 1 去锐角毛刺，表面平整；
- 2 表面喷塑处理，颜色按生产指令确定；
- 3 未注公差按 ADP-QC-JS01-2021 未注公差标准执行。

标记	处数	更改内容	签名	年月日

第一视角

实施日期

CC 关键特性

宁波奥德普电梯部件有限公司
NINGBO AODEPU ELEVATOR COMPONENTS CO., LTD.

钢板 3.0/Q235B

开关触发板

设计			标准化		
审核					
工艺			批准		

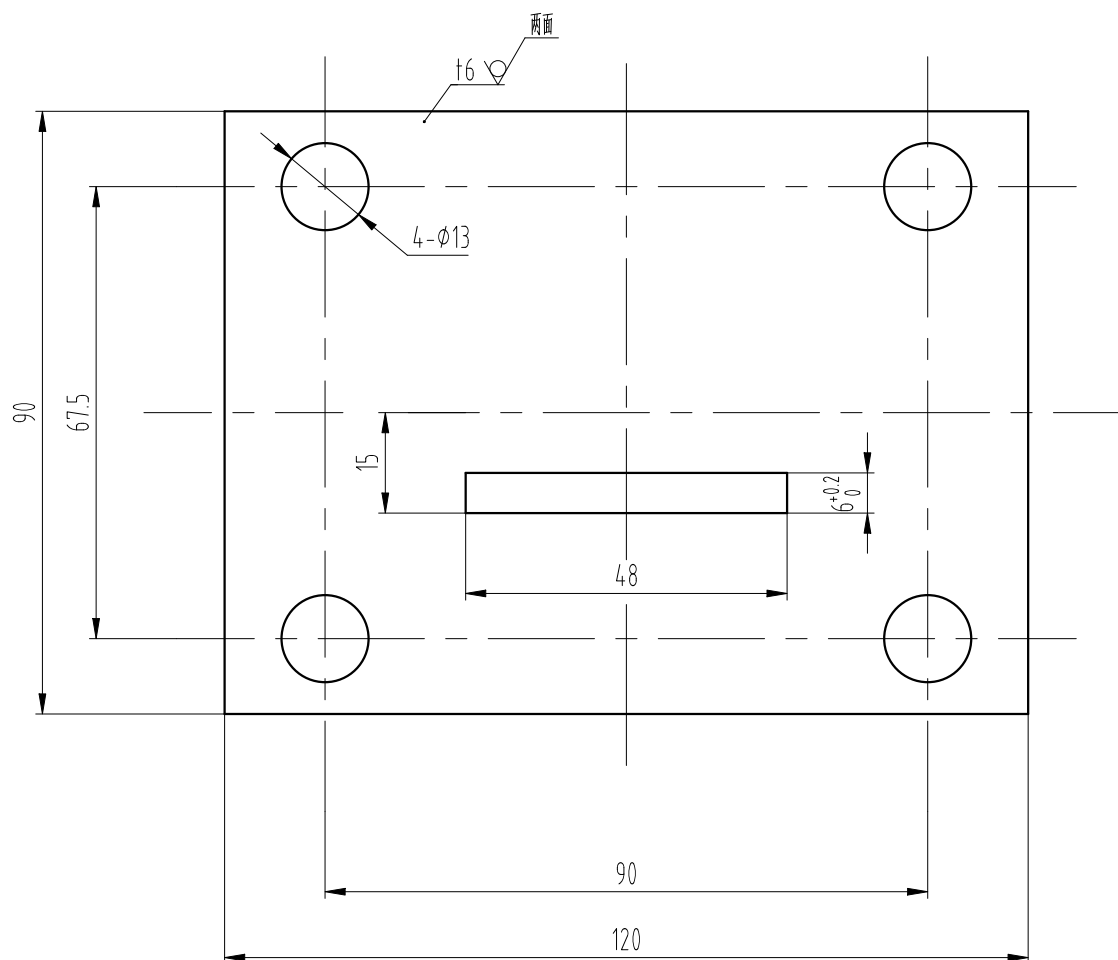
阶段标记 重量 比例

1:1

第 1 张 共 1 张

OX-200L. 1-2

其余 12.5



技术要求

- 1 去锐角毛刺，表面平整；
- 2 表面喷塑处理，颜色按生产指令确定；
- 3 未注公差按 ADP-QC-JS01-2021 未注公差标准执行。

标记	处数	更改内容	签名	年月日

第一视角

实施日期

CC 关键特性



宁波奥德普电梯部件有限公司
NINGBO AODEPU ELEVATOR COMPONENTS CO., LTD.

钢板 6.0/Q235B

底板

设计			标准化		
审核					
工艺			批准		

阶段标记 重量 比例

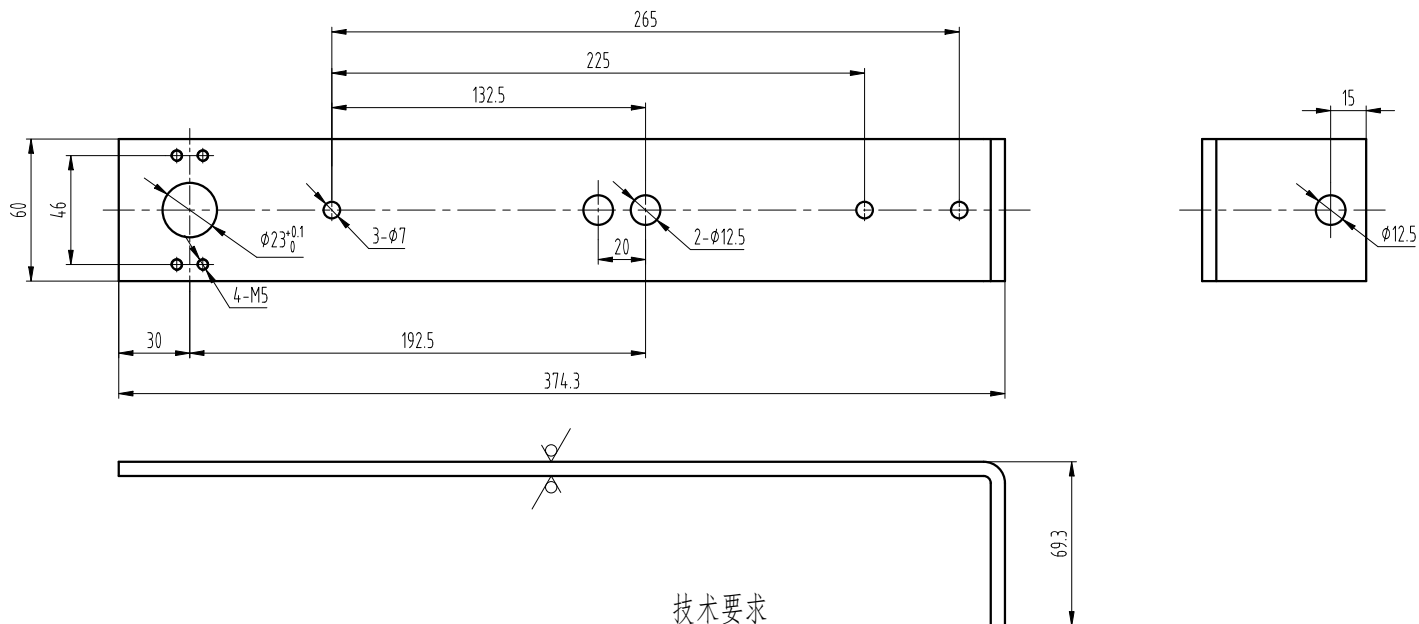
第 1 张 共 1 张

OX-200L. 2-2

图幅: A4 Ver 1.4

OX-200L. 1-1G02

其余 $\sqrt{12.5}$



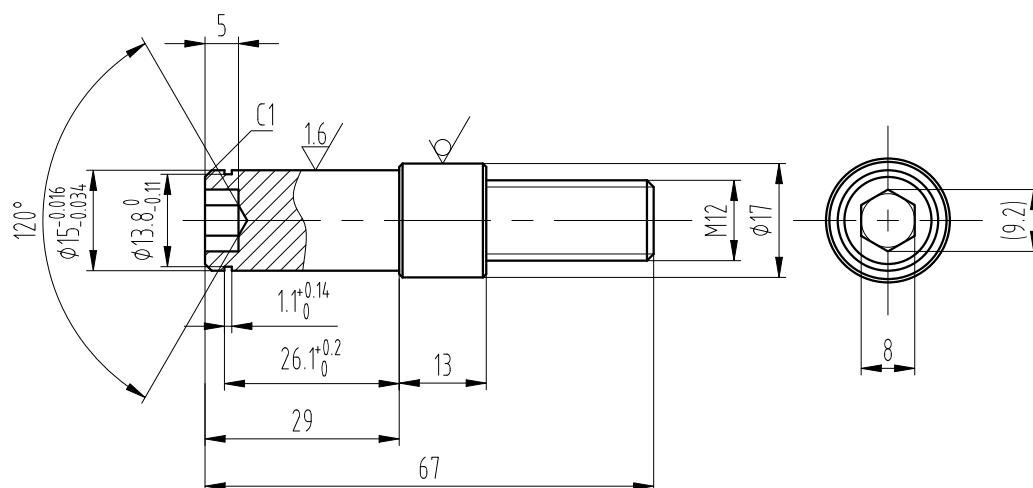
技术要求

- 1 去锐角毛刺，表面平整；
- 2 表面喷塑处理，颜色按生产指令确定；
- 3 未注公差按ADP-QC-JS01-2021未注公差标准执行。

图幅: A3 Ver 1.4

						第一视角			实施日期			宁波奥德普电梯部件有限公司 NINGBO AODEPU ELEVATOR COMPONENTS CO., LTD.		
						CC 关键特性						钢板 6.0/Q235B		
						设计			标准化			阶段标记		
						审核						重量		
						工艺			批准			比例		
												第 1 张		
												共 1 张		
												OX-200L. 1-1		

其余 6.3/

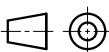


技术要求

- 1 去锐角毛刺，未注倒角C0.5；
- 2 表面发黑处理；
- 3 未注公差按ADP-QC-JS01-2021未注公差标准执行。

标记	处数	更改内容	签名	年月日

第一视角



实施日期



宁波奥德普电梯部件有限公司
NINGBO AODEPU ELEVATOR COMPONENTS CO., LTD.

CC 关键特性

圆钢 17/Q235B

摇杆轴

设计			标准化		
审核					
工艺			批准		

阶段标记 重量 比例

第 1 张 共 1 张

OX-200L. 1-3