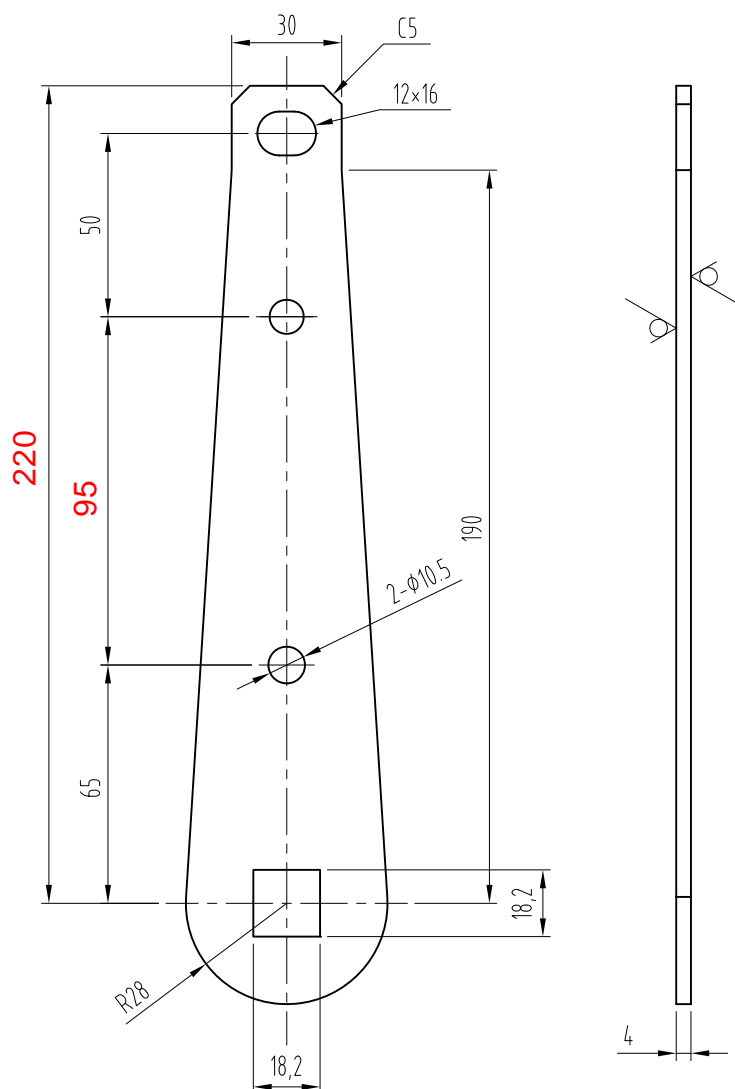


19	GB/T 897.2-2000	弹性圆柱销 6X12	1	65Mn			
18	GB/T 5783-2000	六角头螺栓M10X30	2	钢 8.8-Zn.D			
17	OX-210BZ(YD01).2-2	连接板	1	Q235A/4.0			
16	GB/T 879.2-2000	弹性圆柱销3X25	1	65Mn			
15	OX-210BZ(YD01).2-1	提拉摆臂	1	Q235A/4.0			
14	OX-210BZ(YD01).1-3	提拉销	1	45#			
13	GB/T 95-1987	平垫圈 10	3	100HV			
12	GB/T 6170-2000	六角螺母M10	3	钢 4.8-Zn.D			
11	OX-210BZ.1.2-3	摇臂板件A	1	Q235B/4.0			借用件
10	GB/T 5287-1985	特大平垫圈 10	1	100HV			
9	GB/T 93-1987	弹簧垫圈 10	3	65Mn			
8	GB/T 5783-2000	六角头螺栓M10X16	1	钢 4.8-Zn.D			
7	GB/T 879.2-2000	弹性圆柱销6X60	1	65Mn			
6	OX-210BZ.1-3	专用垫圈	2	Q235A/2.0			借用件
5	OX-210BZ.1-2	塑料挡圈	1	尼龙			借用件
4	GB/T 6170-2000	六角螺母M6	2	钢 4.8-Zn.D			
3	GB/T 5783-2000	六角头螺栓M6X40	1	钢 4.8-Zn.D			
2	OX-210BZ.1-5	扭簧	1	70B			借用件
1	OX-210BZ(YD01).1-1	联动轴杆	1	方钢20X20			
序号	图 号	名 称	数量	材 料	单计重量	总计重量	备注

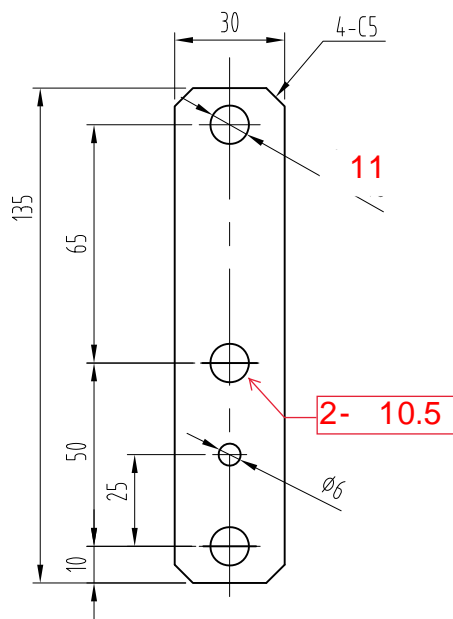
						AODEPU® 宁波奥德普电梯部件有限公司			NINGBO AODEPU ELEVATOR COMPONENTS CO.,LTD.	
						总装图			右提拉组件	
标记	处数	分区	更改文件号	签名	年、月、日	阶 段 标 记	重 量	比 例		
设 计	舒佳乐	2017.12.24	标准化						OX-210BZ(YD01).2	
审 核								1:2		
工 艺			批 准			共	张	第 页		



### 技术要求:

- 1、零件表面平整,边角去尖楞锐角;
- 2、表面镀白锌,厚度不小于 $8\mu\text{m}$ ;
- 3、未注明公差按GB/T1184-K、GB/T1804-m执行。

						<div><div></div><div>宁波奥德普电梯部件有限公司</div><div>NINGBO AODEPU ELEVATOR COMPONENTS CO.,LTD.</div></div>									
						Q235A/4.0						提拉摆臂			
标记	处数	分区	更改文件号	签名	年、月、日										
设 计	舒佳乐	2018.12.24	标准化			阶 段 标 记		重 量		比 例					
										1:2		0X-210BZ(YD01).2-1			
审 核															
工 艺			批 准			共      张      第      页									



技术要求:

- 1、零件表面平整,边角去尖楞锐角;
- 2、表面镀白锌,厚度不小于 $8\mu\text{m}$ ;
- 3、未注明公差按GB/T1184-K、GB/T1804-m执行。

						<div> 宁波奥德普电梯部件有限公司</div> <div>NINGBO AODEPU ELEVATOR COMPONENTS CO.,LTD.</div>						连接板	
						Q235A/4.0							
标记	处数	分区	更改文件号	签名	年、月、日								
设 计	舒佳乐	2018.12.24	标准化			阶 段 标 记		重 量	比 例	0X-210BZ(YD01).2-2			
									1:2				
审 核													
工 艺			批 准			共 张 第 页							