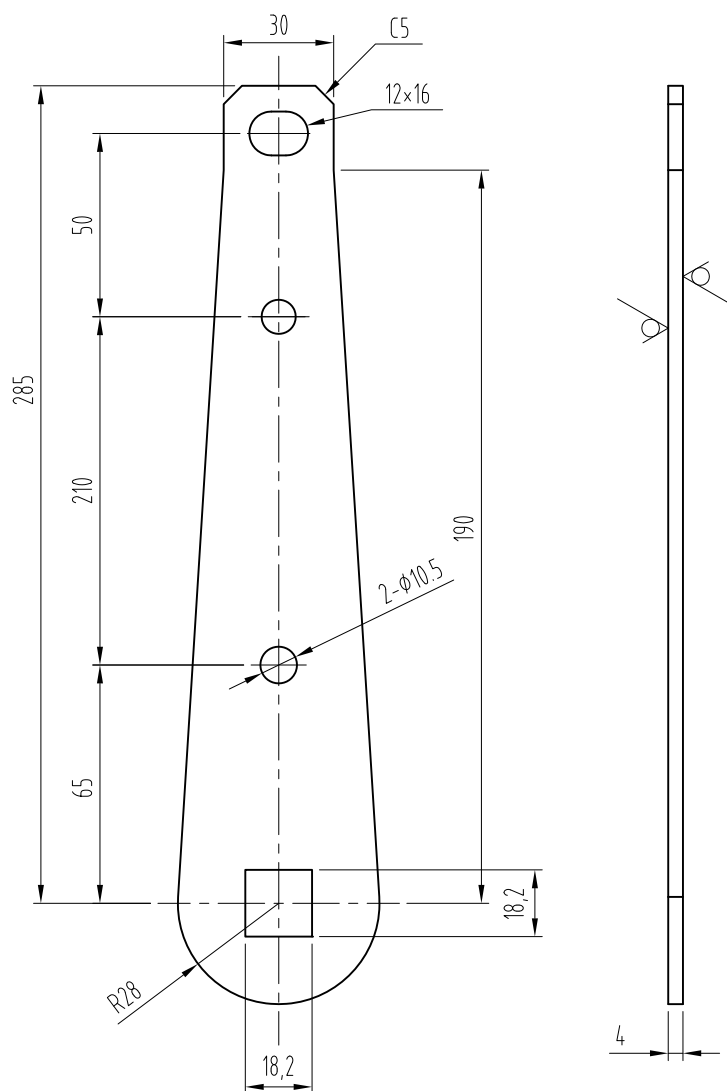


| | | | | | | | | |
|----|--------------------|-------------|----|------------|------|------|----|-----|
| 19 | GB/T 897.2-2000 | 弹性圆柱销 6X26 | 1 | 65Mn | | | | |
| 18 | GB/T 5783-2000 | 六角头螺栓M10X30 | 2 | 钢 8.8-Zn.D | | | | |
| 17 | OX-210BZ(YD01).2-2 | 连接板 | 1 | Q235A/4.0 | | | | |
| 16 | GB/T 879.2-2000 | 弹性圆柱销3X25 | 1 | 65Mn | | | | |
| 15 | OX-210BZ(YD01).2-1 | 提拉摆臂 | 1 | Q235A/4.0 | | | | |
| 14 | OX-210BZ(YD01).1-3 | 提拉销 | 1 | 45# | | | | |
| 13 | GB/T 95-1987 | 平垫圈 10 | 3 | 100HV | | | | |
| 12 | GB/T 6170-2000 | 六角螺母M10 | 3 | 钢 4.8-Zn.D | | | | |
| 11 | OX-210BZ.1.2-3 | 摇臂板件A | 1 | Q235B/4.0 | | | | 借用件 |
| 10 | GB/T 5287-1985 | 特大平垫圈 10 | 1 | 100HV | | | | |
| 9 | GB/T 93-1987 | 弹簧垫圈 10 | 3 | 65Mn | | | | |
| 8 | GB/T 5783-2000 | 六角头螺栓M10X16 | 1 | 钢 4.8-Zn.D | | | | |
| 7 | GB/T 879.2-2000 | 弹性圆柱销6X60 | 1 | 65Mn | | | | |
| 6 | OX-210BZ.1-3 | 专用垫圈 | 2 | Q235A/2.0 | | | | 借用件 |
| 5 | OX-210BZ.1-2 | 塑料挡圈 | 1 | 尼龙 | | | | 借用件 |
| 4 | GB/T 6170-2000 | 六角螺母M6 | 2 | 钢 4.8-Zn.D | | | | |
| 3 | GB/T 5783-2000 | 六角头螺栓M6X40 | 1 | 钢 4.8-Zn.D | | | | |
| 2 | OX-210BZ.1-5 | 扭簧 | 1 | 70B | | | | 借用件 |
| 1 | OX-210BZ(YD01).1-1 | 联动轴杆 | 1 | 方钢20X20 | | | | |
| 序号 | 图 号 | 名 称 | 数量 | 材 料 | 单计重量 | 总计重量 | 备注 | |

| | | | | | | | | | | |
|-----|-----|------------|-------|----|-------|-----------------------|-----|-----|--|--|
| | | | | | | AODEPU® 宁波奥德普电梯部件有限公司 | | | NINGBO AODEPU ELEVATOR COMPONENTS CO.,LTD. | |
| | | | | | | 总装图 | | | 右提拉组件 | |
| 标记 | 处数 | 分区 | 更改文件号 | 签名 | 年、月、日 | 阶 段 标 记 | 重 量 | 比 例 | | |
| 设 计 | 舒佳乐 | 2017.12.24 | 标准化 | | | | | | OX-210BZ(YD01).2 | |
| 审 核 | | | | | | | | 1:2 | | |
| 工 艺 | | | 批 准 | | | 共 张 第 页 | | | | |

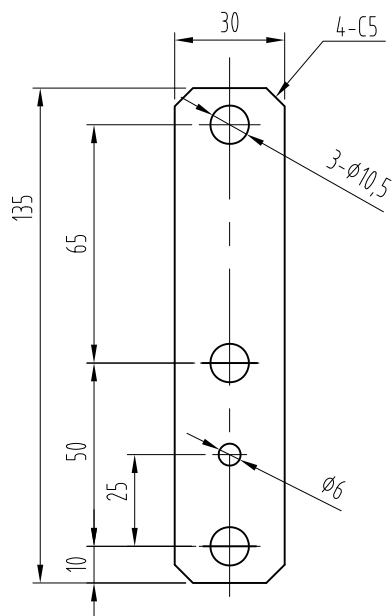
其余 $\sqrt{12.5}$



技术要求:

- 1、零件表面平整,边角去尖楞锐角;
- 2、表面镀白锌,厚度不小于 $8\mu\text{m}$;
- 3、未注明公差按GB/T1184-K、GB/T1804-m执行。

| | | | | | | | | | | | | |
|-----|-----|------------|-------|----|-------|--|--|-----|-----|-----|--------------------|--|
| | | | | | | <div> 宁波奥德普电梯部件有限公司</div> <div>NINGBO AODEPU ELEVATOR COMPONENTS CO.,LTD.</div> | | | | | | |
| | | | | | | Q235A/4.0 | | | | | 提拉摆臂 | |
| 标记 | 处数 | 分区 | 更改文件号 | 签名 | 年、月、日 | 阶 段 标 记 | | 重 量 | 比 例 | | | |
| 设 计 | 舒佳乐 | 2018.12.24 | 标准化 | | | | | | | 1:2 | 0X-210BZ(YD01).2-1 | |
| | | | | | | | | | | | | |
| 审 核 | | | | | | | | | | | | |
| 工 艺 | | | 批 准 | | | 共 张 第 页 | | | | | | |



技术要求:

- 1、零件表面平整,边角去尖楞锐角;
- 2、表面镀白锌,厚度不小于 $8\mu\text{m}$;
- 3、未注明公差按GB/T1184-K、GB/T1804-m执行。

| | | | | | | | | | | | | | |
|-----|-----|------------|-------|----|-------|--|--|-----|-----|--------------------|--|-----|--|
| | | | | | | <div> 宁波奥德普电梯部件有限公司</div> <div>NINGBO AODEPU ELEVATOR COMPONENTS CO.,LTD.</div> | | | | | | 连接板 | |
| | | | | | | Q235A/4.0 | | | | | | | |
| 标记 | 处数 | 分区 | 更改文件号 | 签名 | 年、月、日 | | | | | | | | |
| 设 计 | 舒佳乐 | 2018.12.24 | 标准化 | | | 阶 段 标 记 | | 重 量 | 比 例 | 0X-210BZ(YD01).2-2 | | | |
| | | | | | | | | | 1:2 | | | | |
| 审 核 | | | | | | | | | | | | | |
| 工 艺 | | | 批 准 | | | 共 张 第 页 | | | | | | | |