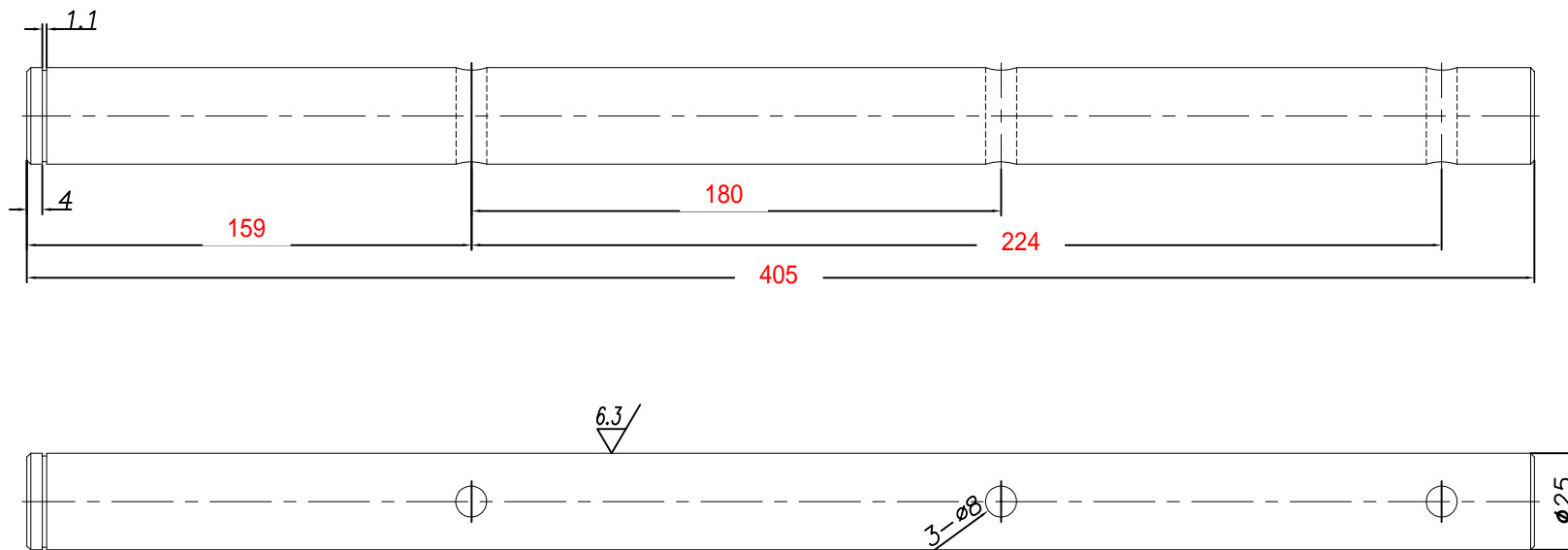


技术说明:

- 1、本件为下提拉式形式布置结构;
- 2、本图设计时安装侧板厚度按 $\leq 7\text{mm}$ 参数确定;
- 3、本件中安全开关为自动复位开关。
- 4、本图中各件位置可根据客户要求状态设定,具体制作时需注意相关参数的确定。
- 5、本图所有未注公差按GB/T1184-K,GB/T1804-m执行。

						宁波奥德普电梯部件有限公司 NINGBO AODEPU ELEVATOR COMPONENTS CO.,LTD.		
标记	处数	分区	更改文件号	签名	年、月、日	安全联动机构 阶段标记 重量 比例 14.7 1:5		
设计			标准化					
审核						共 张 第 页 0X188T		
工艺			批准					



技术说明

1. 边角去毛刺，未注明倒角为 $0.5 \sim 1 \times 45^\circ$ ；
2. 表面镀锌处理；
3. 完成后摆放注意弯曲变形及表面挤压不平等缺陷；
4. 图中各参数根据指令确定，注轴杆上的销孔根据指令确定。

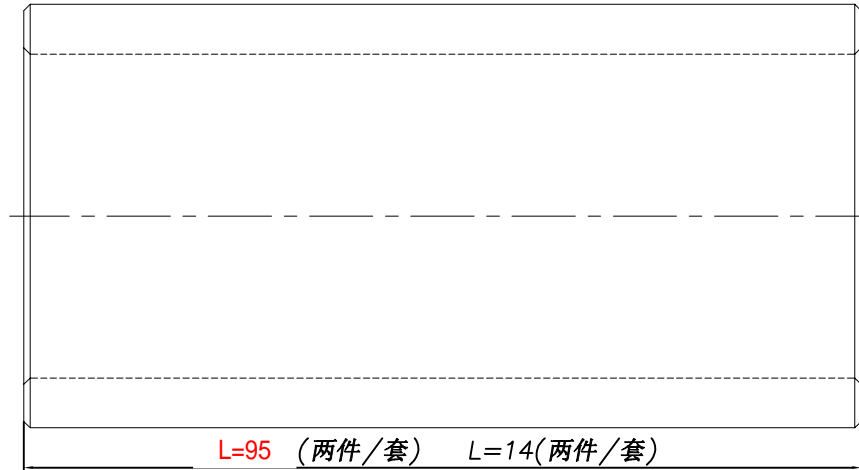
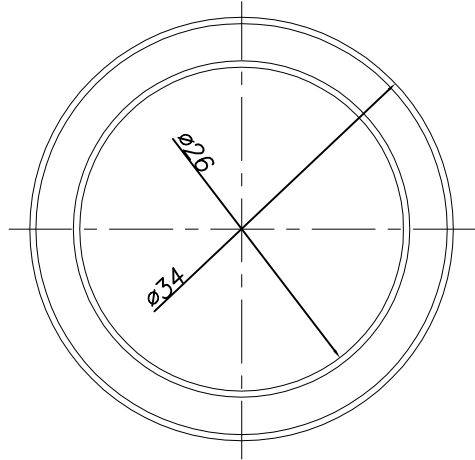
借(通)用件登记
旧底图总号
底图总号

签字

日期

						Q235A			宁波奥德普电梯部件有限公司	
									长轴杆	
标记	处数	分区	文件更改	签名	年月日	阶段标记	重量	比例		
设计				标准化			1.46	4:5	OX188T.1-4	
校对										
审核										
工艺				批准		版本:				

6.3 /
▽



技术说明

1. 边角去毛刺, 未注明倒角为 $0.5 \sim 1.0 \times 45^\circ$;
2. 图中衬套长度根据指令确定;
3. 表面镀锌处理。

借(通)用件登记
旧底图总号
底图总号

签 字

日 期

							20#	宁波奥德普电梯部件有限公司		
								衬套		
标记	处数	分区	文件更改	姓名	年月日		阶段标记	重量	比例	
设计								0.03	5:2	
校对							版本:			
审核									OX-188T.1-5	
工艺			批准							