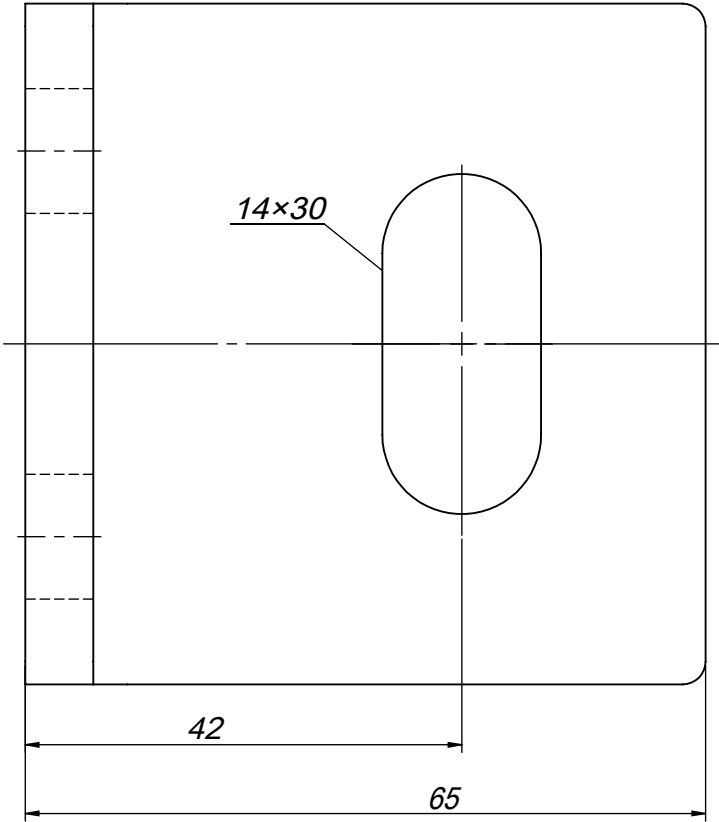
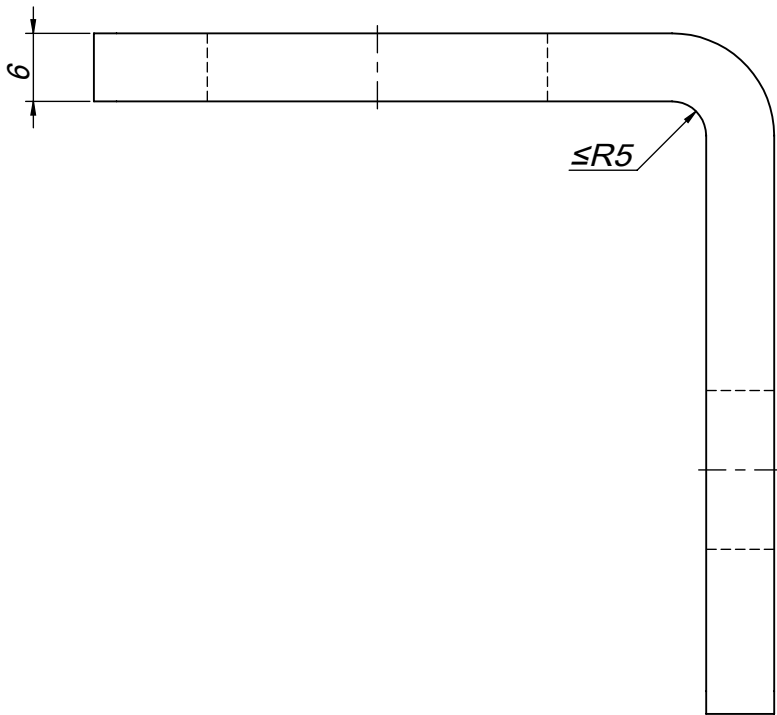
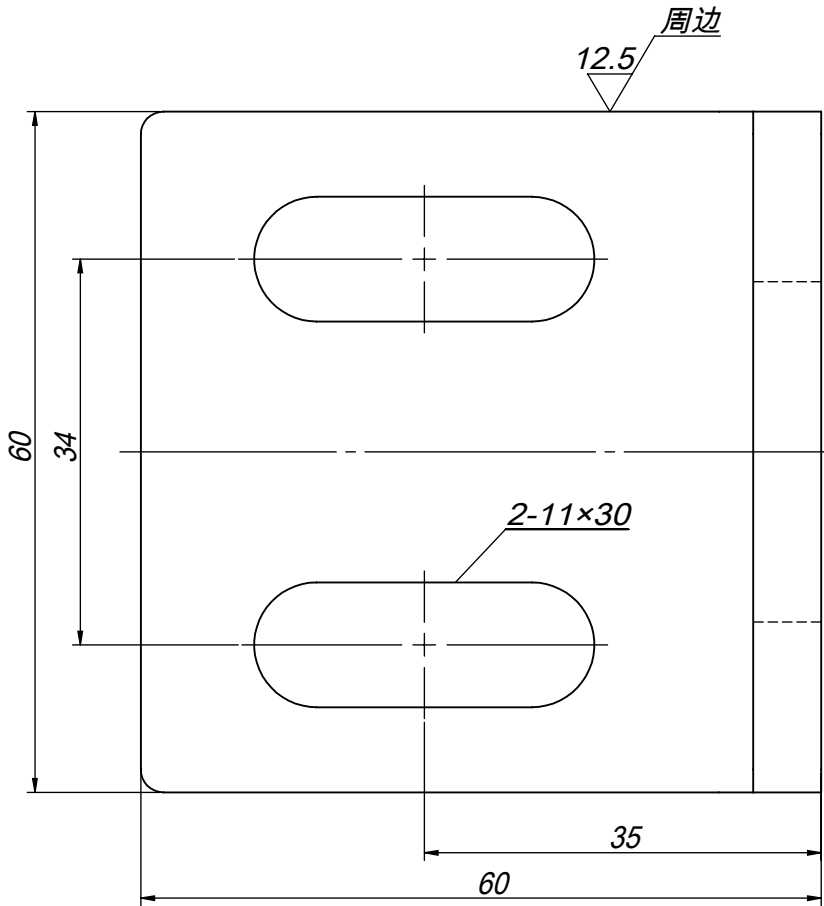




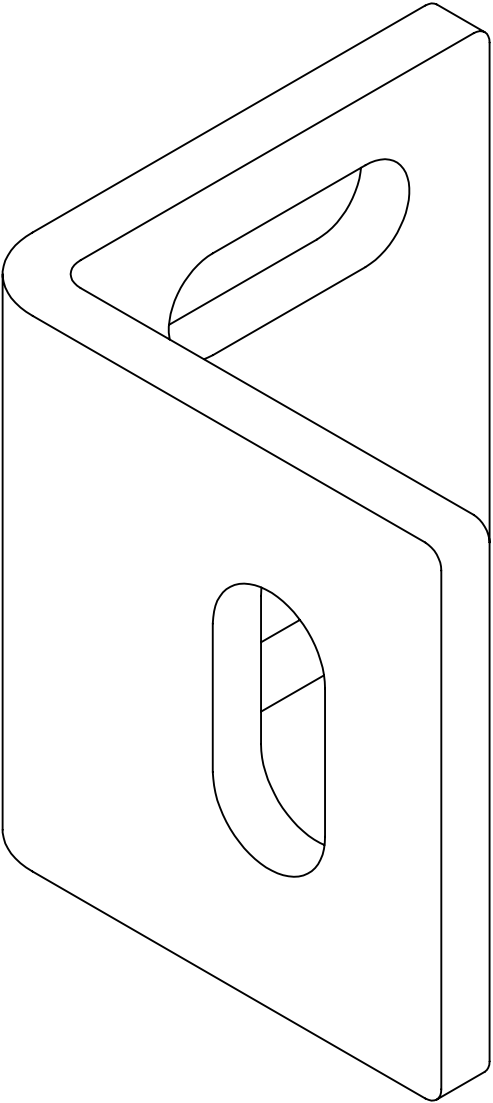
(09)Z-1.1881XO

基本尺寸	0~6	6~30	30~120	120~400	400~1000	1000~2000	2000~4000
公差	0.1	0.2	0.3	0.5	0.8	1.2	2.0



1件/套

技术说明  
1.边角去毛刺，锐角倒圆弧角R2处理；  
2.表面镀锌处理；  
3.折弯成型，无明显扭曲变形。



其余√

借(通)用件登记
旧底图总号
底图总号
签 字
日 期

						Q235A/6.0			宁波奥德普电梯部件有限公司				
									弹簧支架				
标记	处数	分 区	文件更改号	签 名	年、月、日	阶段标记		重量			比例		
设计			标准化										
校对													
审核								0.03			3:2	OX188T.1-7(60)	
工艺			批准			共 1 张		第 1 张					

GB/T 1804-m



- 借(通)用件登記

旧底图总号

底图总号

簽 字

日期

版本:



