

FB-XOA2685ACF005-SWD79354

技术要求

- 1 本图为OX-029Y滑动导轨外形示意图;
- 2 本导轨为杭州西奥定制, 相关参数更改需双方确认;
- 3 本导轨适用于额定速度 $\leq 1.75\text{m/s}$ ;

参数表

参数名	中文描述
k	导轨导向面宽度

杭州西奥件号对应说明

杭州西奥件号	对应奥蒂斯	型号	备注
XOA2685ACF004	OX029Y011G01	OX-029Y	k=10
XOA2685ACF005	OX029Y011G02		k=16

杭州西奥电梯有限公司公章	确认人	日期
张明	2020.08.05	张明
004, 005		
共4页	4	授权 CA-D201048

16	G02	滑动导轨
10	G01	滑动导轨
k	G00	名称

OX029Y-011

宁波奥德普电梯部件有限公司  
NINGBO AODEPU ELEVATOR COMPONENTS CO., LTD.

标记	处数	更改内容	签名	日期	阶段	标记	重量	比例	滑动导轨  OX029Y011
设计	张明	20.08.03 标准化							
审核	方正	2020.08.03						1:3	
工艺			批准	2020.8.3		共 1 张	第 1 页		

图2

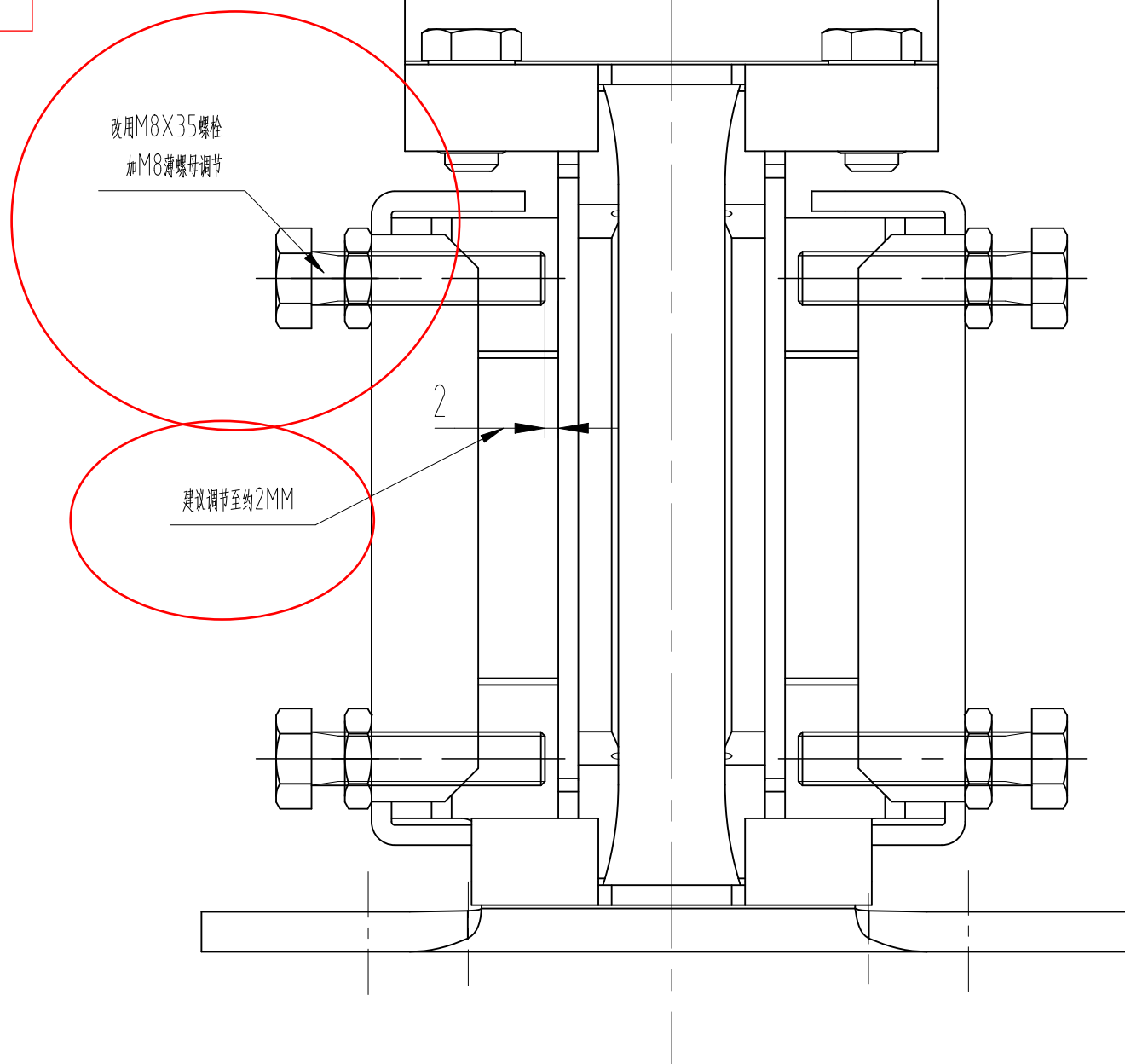
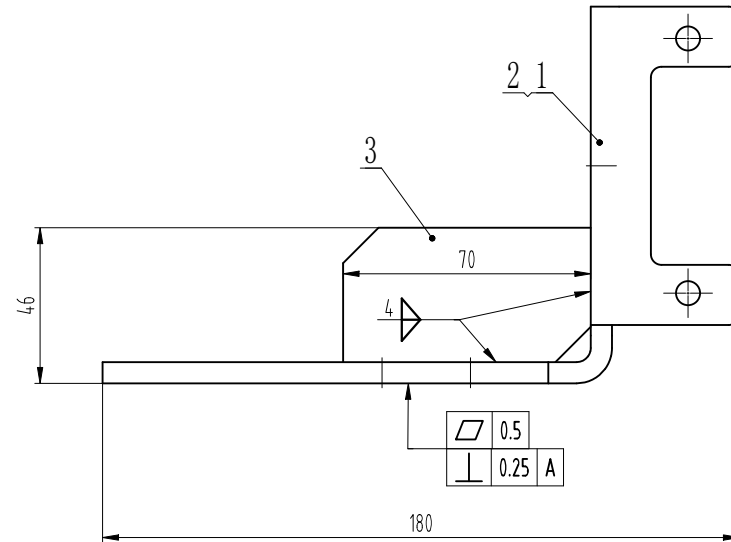
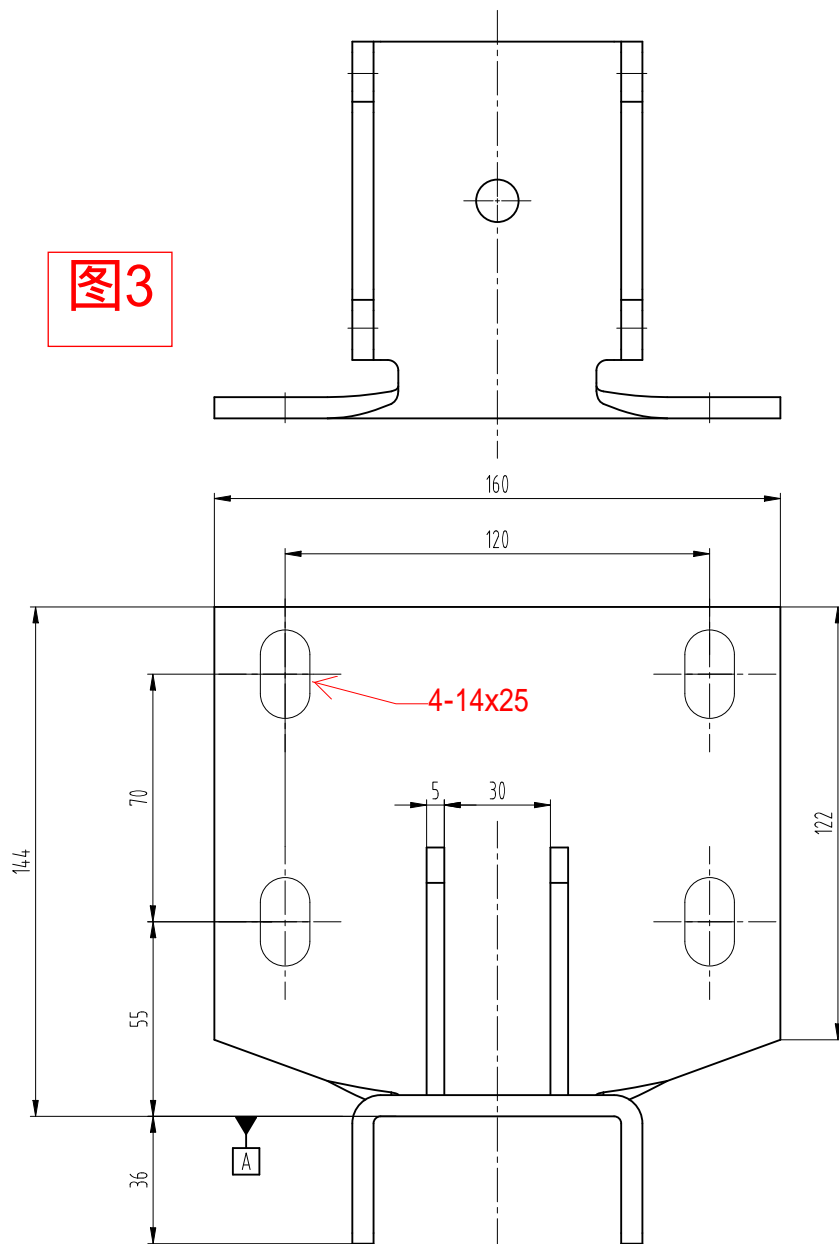


图3



-POS	名称	DEF	图号	G番	材料	涂装	备注	-POS	G01	G02
-01	导靴架	DWG	OX-029.1-1	G01				-01	1	
-02	导靴架	DWG	OX-029.1-1	G02				-02		1
-03	加强板	DWG	OX-029.1-2					-03	焊接	2块

### 技术要求

- 1 焊接牢固可靠，无漏焊虚焊，焊后除渣；
- 2 焊后表面喷塑，颜色按生产指令。

标记	处数	更改内容	签名	年月日

第一视角		实施日期		宁波奥德普电梯部件有限公司	
CC 关键特性		标准		NINGBO AODEPU ELEVATOR COMPONENTS CO.,LTD.	
设计	宋剑	20231012	标准化	阶段标记	重量 比例
审核	刘晶	20231012			1:1
工艺	竺钊辉	20231012	批准 俞礼园	第 1 张	共 1 张
导靴座					OX-029.1