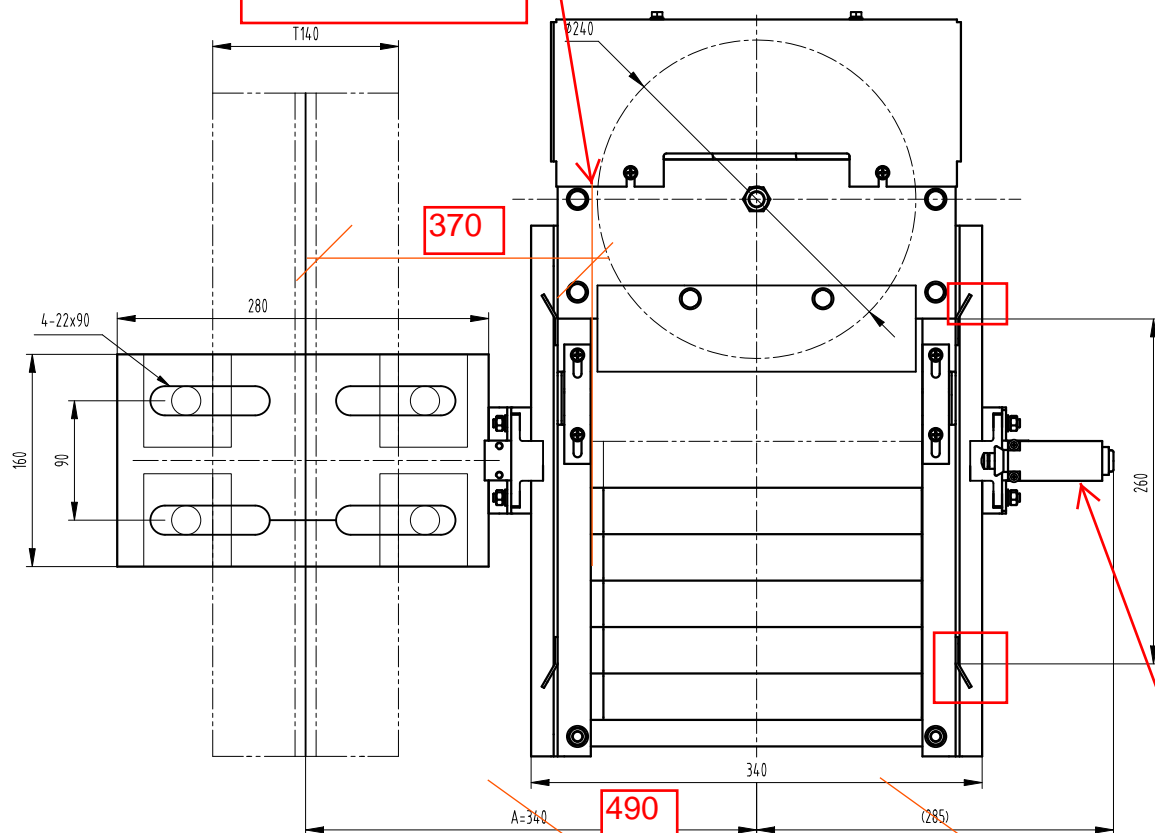
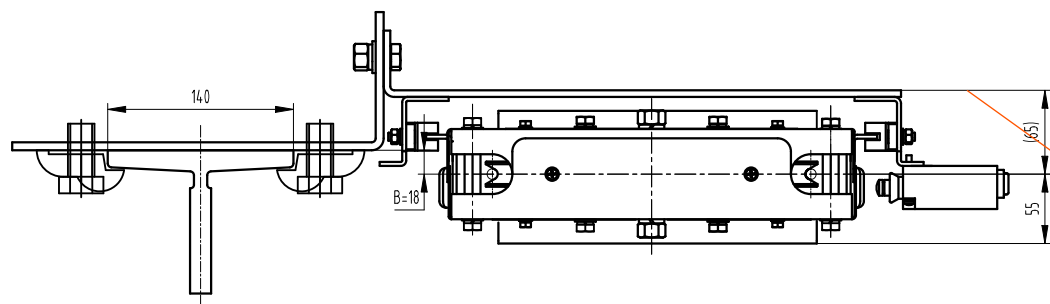


钢丝绳出绳位置



FB-XOA2619ABY003-DY99296
R=97300mm,涨紧轮直径 240,轿厢
导轨类型T140-1/B,V=3m/s,无机房,
适用于 8mm钢丝绳,其余相关尺寸
由供应商自行调整

开关需满足IP67,尾
部增加防水接线帽



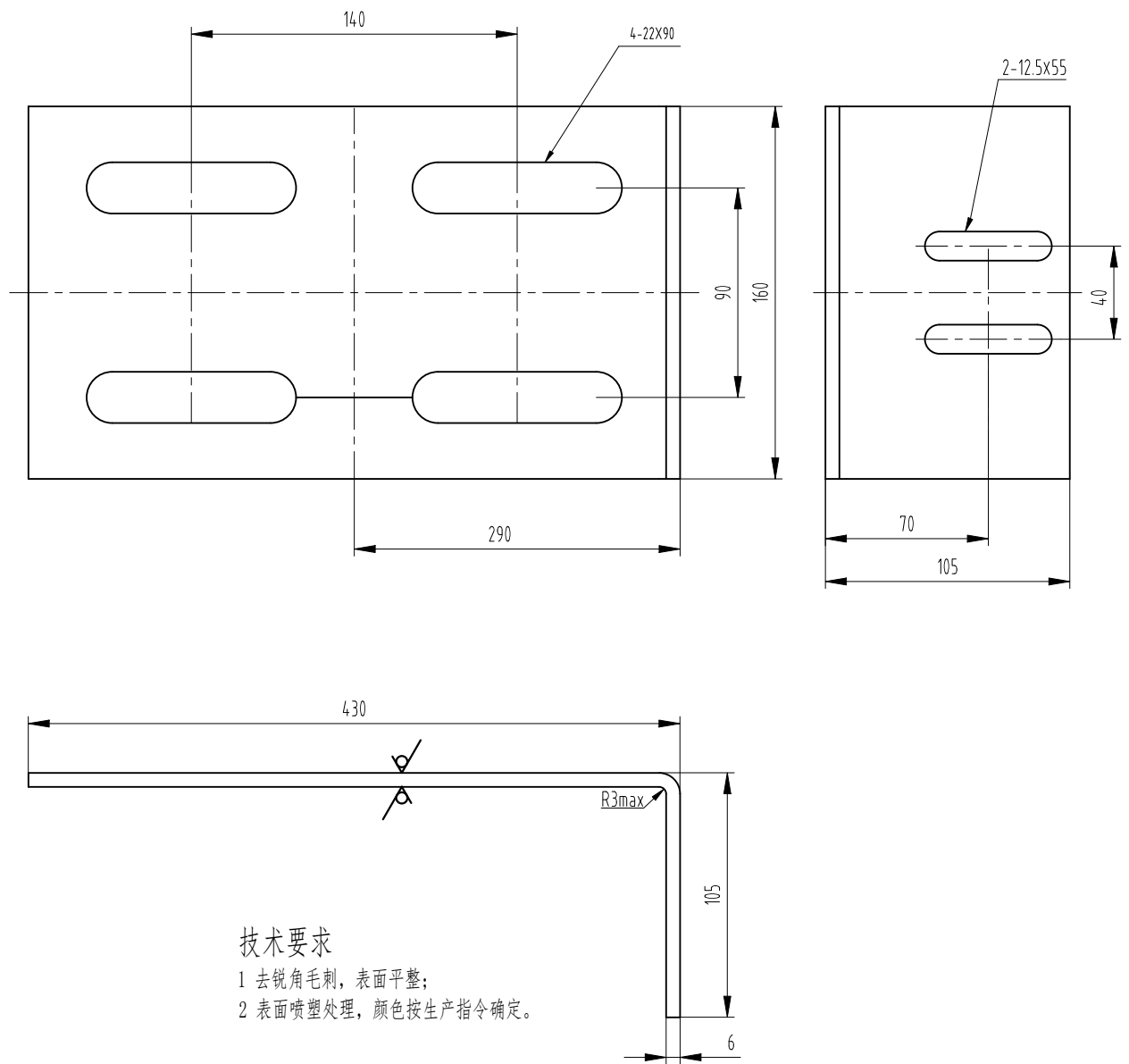
技术要求

- 1 本装置主要应用于提升高度较大且额定速度较大的状态中,使用时注意匹配A与B参数;
- 2 开关位置与打杆之间的距离可根据实际情况确定,只需要确保出现钢丝绳松弛或断裂时能使安全开关动作,动作后需手动复位。
- 3 重块材质为铸铁,标准重量为42kg,可选配49kg。

第一视角				实施日期		 宁波奥德普电梯部件有限公司 NINGBO AODEPU ELEVATOR COMPONENTS CO.,LTD.				
CC		关键特性								
设计			标准化			阶段标记			重量	比例
审核										1:4
工艺			批准			第 1 张			共 1 张	
张紧装置										
OX-350A										

标记	处数	更改内容	签名	年月日

其余 12.5/



技术要求

- 1 去锐角毛刺，表面平整；
- 2 表面喷塑处理，颜色按生产指令确定。

标记	处数	更改内容		签名 年月日

第一视角		实施日期			宁波奥德普电梯部件有限公司 NINGBO AODEPU ELEVATOR COMPONENTS CO., LTD.			
CC 关键特性					钢板 6.0/Q235B			
设计			标准化		阶段标记	重量	比例	固定安装板 OX350A. 2-1
审核							1:2	
工艺			批准		第 1 张	共 1 张		