

技术要求

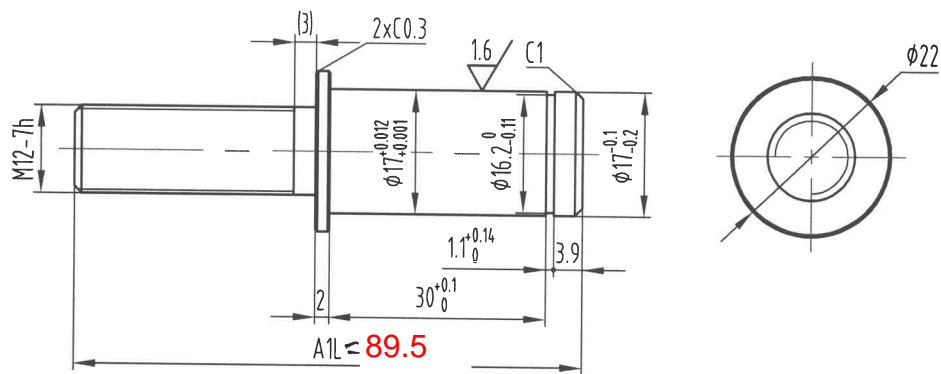
- 绳轮节圆直径可根据限速器匹配确定, 有 $\phi 200$ 以及 $\phi 240$;
- 配重常规为 18kg 重晶石, 如用其他需注明, 具体参数见表。

					第一视角				实施日期				宁波奥德普电梯部件有限公司 NINGBO AODEPU ELEVATOR COMPONENTS CO., LTD.			
					CC 关键特性											
					设计				标准化				阶段标记			
					审核								重量			
					工艺				批准				比例			
													第 1 张			
													共 2 张			
													张紧装置			
													OX-300A			



0X300A.2

其余12.5/



- 技术要求
- 1 去锐角毛刺;
 - 2 螺纹倒角至大径;
 - 3 表面电镀白锌处理, 锌层厚度不小于8um。

~~参数表~~

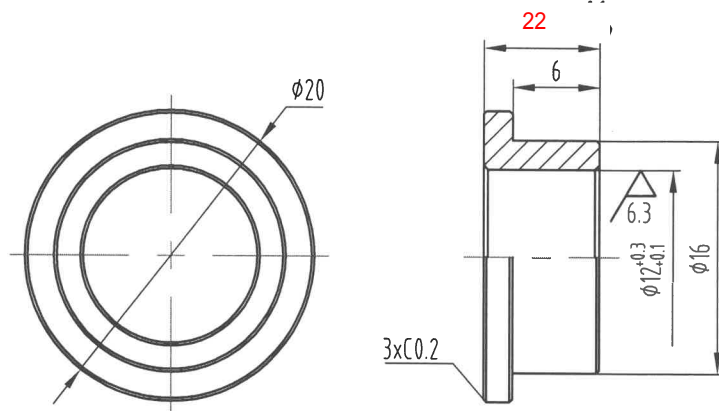
参数名	中文描述
B3	B值

~~尺寸表~~

OX300A102_	A1L
G01	70
G02	80

27	G02	绳轮主轴
20	G01	绳轮主轴
B3	G00	名称

						 宁波奥德普电梯部件有限公司 NINGBO AODEPU ELEVATOR COMPONENTS CO., LTD.	
						圆钢 22 GB/T 702 20 GB/T 699	
标记	处数	分区	更改文件号	签名	年、月、日	绳轮主轴 (双轴承)	
设计			标准化				
审核						\$ OX300A102	
工艺			批准				
共 1 张						第 1 页	



参数表

参数名	中文描述
B3	B值

尺寸表

OX300A019	A1L
G01	8
G02	15

- 技术要求
- 1 去锐角毛刺;
 - 2 未注倒角为C0.3;
 - 3 表面电镀白锌处理, 锌层厚度不小于8um。

27	G02	衬套
20	G04	衬套
B3	G00	衬套

						 宁波奥德普电梯部件有限公司 NINGBO AODEPU ELEVATOR COMPONENTS CO., LTD.				
						钢管 20-20x4.0 GB/T 8162-2008			衬套	
标记	处数	分区	更改文件号	签名	年、月、日					
设计			标准化			阶段标记	重量	比例	\$ OX300A019	
								2:1		
审核						共 1 张 第 1 页				
工艺			批准							