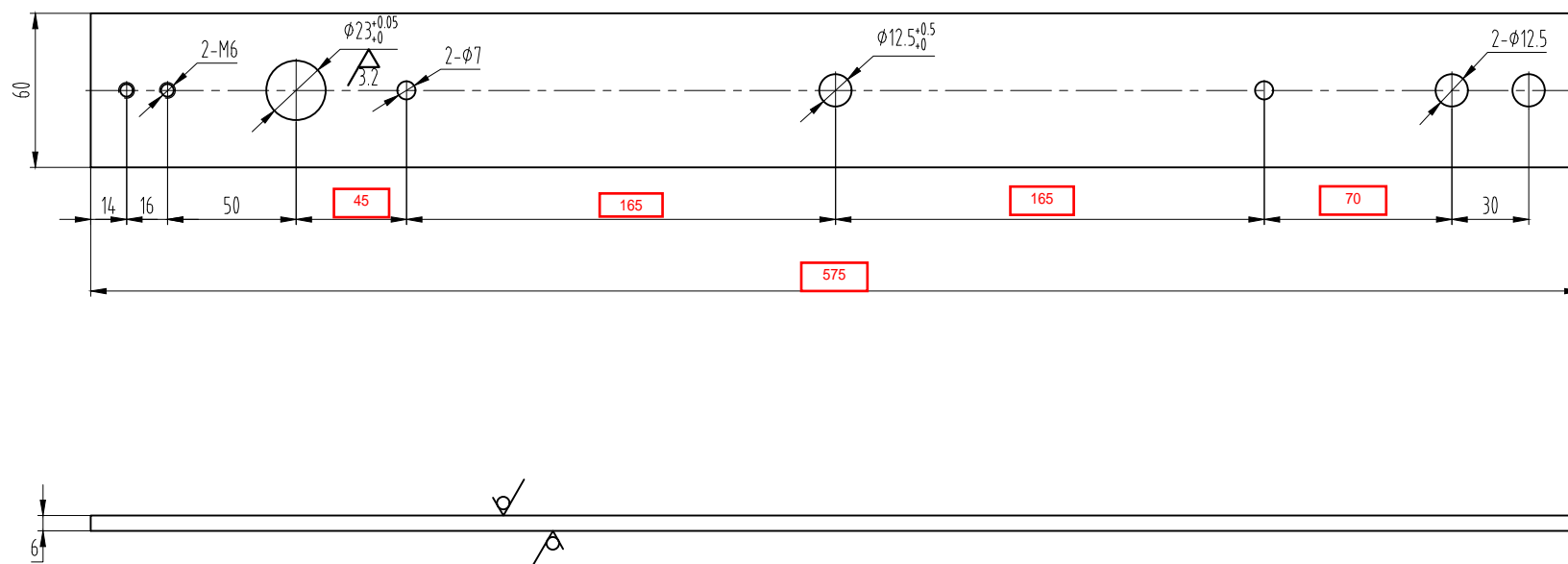



[illegible]

其余 $\overline{6.3}$



技术要求:

- 1 零件表面平整,无毛刺;
- 2 螺纹孔倒角 $0.5 \times 45^\circ$;
- 3 表面烤漆,颜色按生产指令确定。

第一视角 

实施日期

CC 关键特性

设计	胡建升
----	-----

2022.06.21	标准化
------------	-----

1	标准化
---	-----

--	--

--	--

AEPUC

 宁波奥德普电梯部件有限公司
 NINGBO AODEPU ELEVATOR COMPONENTS CO., LTD.

Q235B/6 600

(300輪)

阶段标记

1000	1000
------	------

比例

	1:2
--	-----

第 1 张

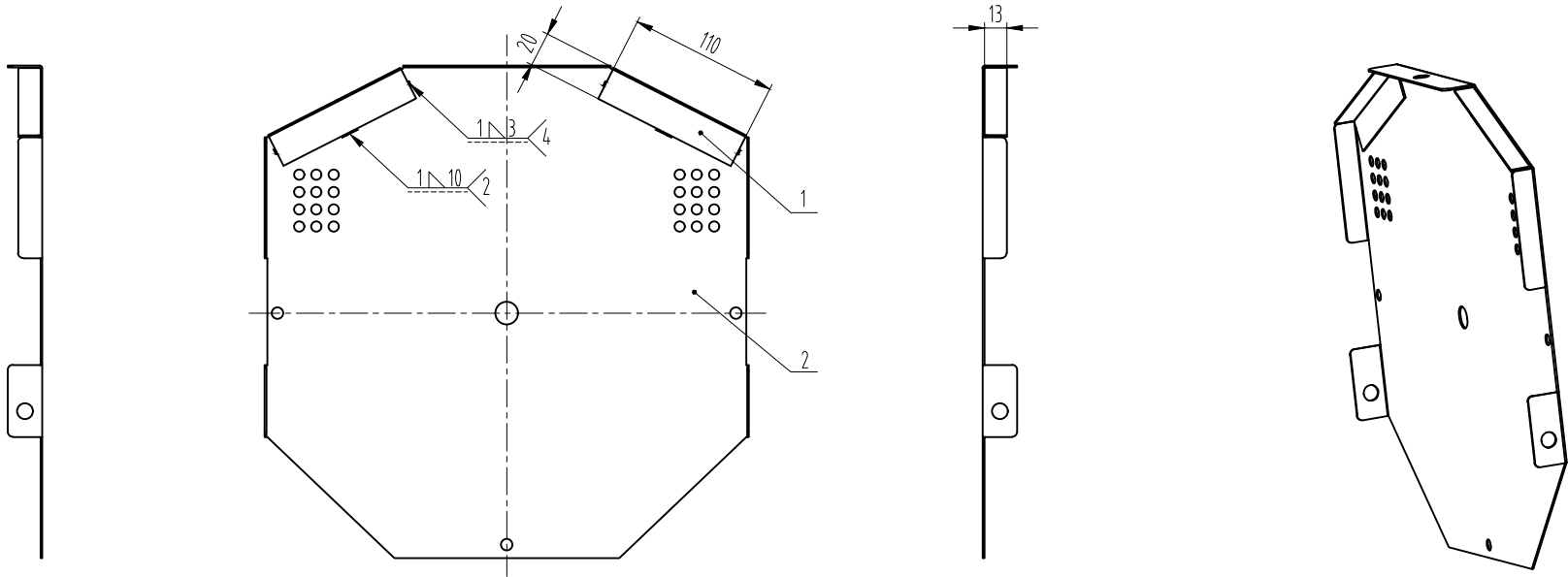
共 1 张

#X20000C01

图幅: A3 Ver 1.1

						CC		关键特性				Q235B/6 600					(300轮)
							设 计	胡建升	2022.06.21	标准化							
															阶段标记	重 量	比 例
							审 核										1:2
标记	处数	更 改 内 容				签 名	年 月 日	工 艺			批 准				第 1 张	共 1 张	#X20000C01

-POS	名称	DEF	图号	品/牌	材料	涂装	备注	-POS	G01
-01	前罩罩上挡板 (300块)		#X20000C05					-01	2
-02	前罩罩 (300块)		#X20000C02					-02	1

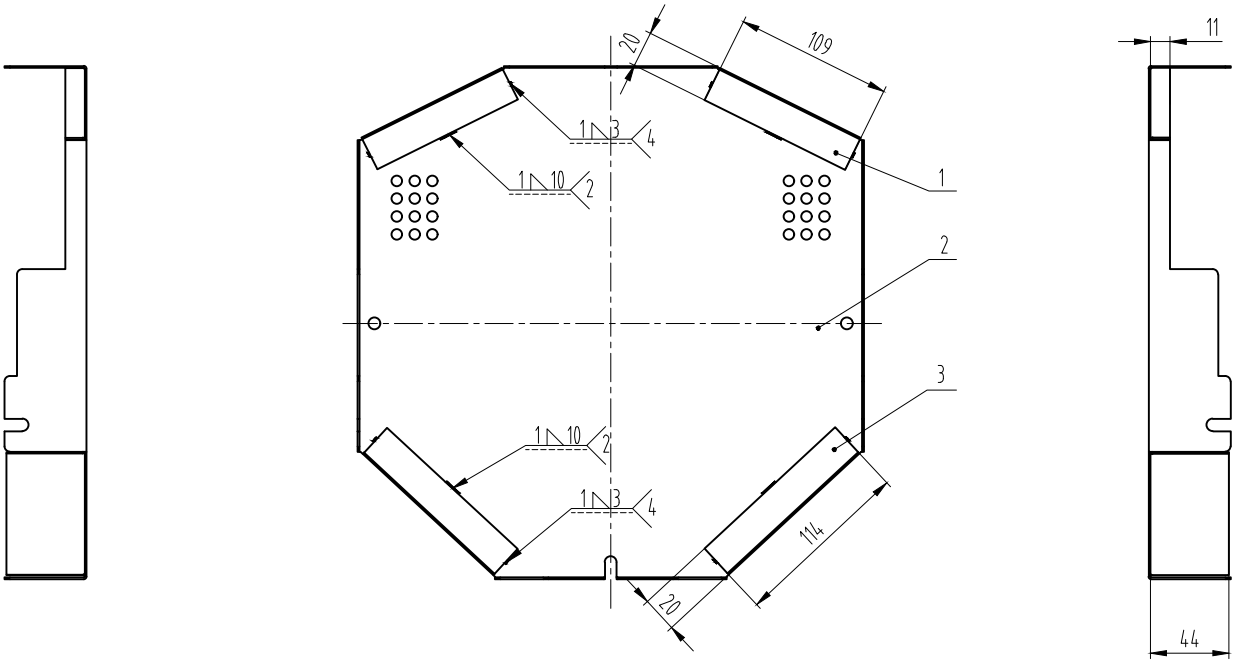


技术要求
1 焊接牢固,无虚焊、漏焊等缺陷;
2 焊后表面喷黄塑处理;

图幅: A3 Ver. 1.1

						第一视角				实施日期		宁波奥德普电梯部件有限公司 NINGBO AODEPU ELEVATOR COMPONENTS CO.,LTD.					
						CC		关键特性				图			护罩图		
						设计	胡建升	2022.09.09	标准化								阶段标记
						审核									1:3	#X20000C00	
标记	处数	更改内容				签名	年月日	工艺			批准			第 1 张	共 2 张		

-POS	名称	DEF	图号	品/牌	材料	涂装	备注	-POS	G01
-01	后护罩上挡板(300株)		#X20000C06					-01	2
-02	后护罩(300株)		#X20000C03					-02	1
-03	后护罩下挡板(300株)		#X20000C04					-03	2

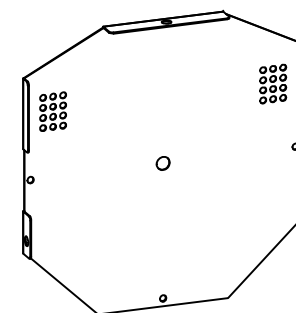
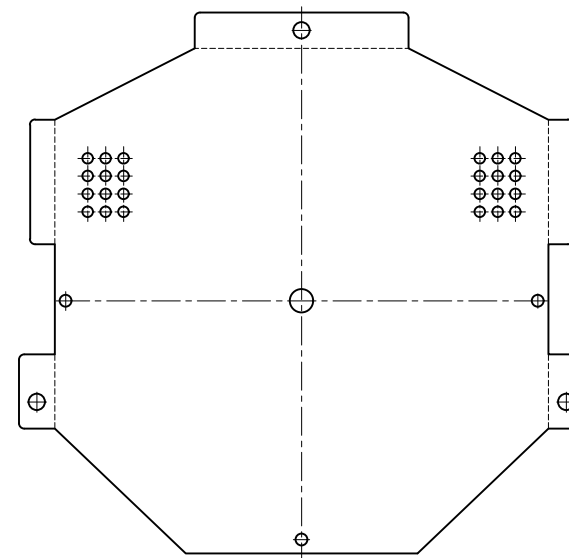
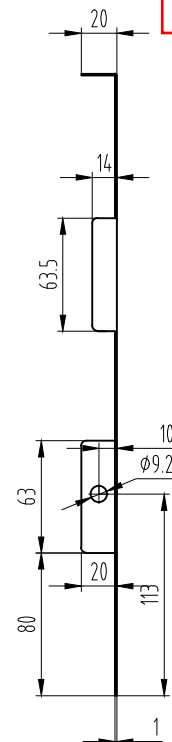


技术要求
1 焊接牢固,无虚焊、漏焊等缺陷;
2 焊后表面喷黄塑处理;

图幅: A3 Ver. 1.1

						第一视角				实施日期		宁波奥德普电梯部件有限公司 NINGBO AODEPU ELEVATOR COMPONENTS CO.,LTD.															
						CC		关键特性				图			后护罩 图												
						设 计		胡建升		2022.09.09		标准化				阶段标记		重 量		比 例							
						审 核														1:3							
标记		处数		更改内容						签 名		年月日		工 艺				批准				第 2 张		共 2 张		#X20000C00	

展开图



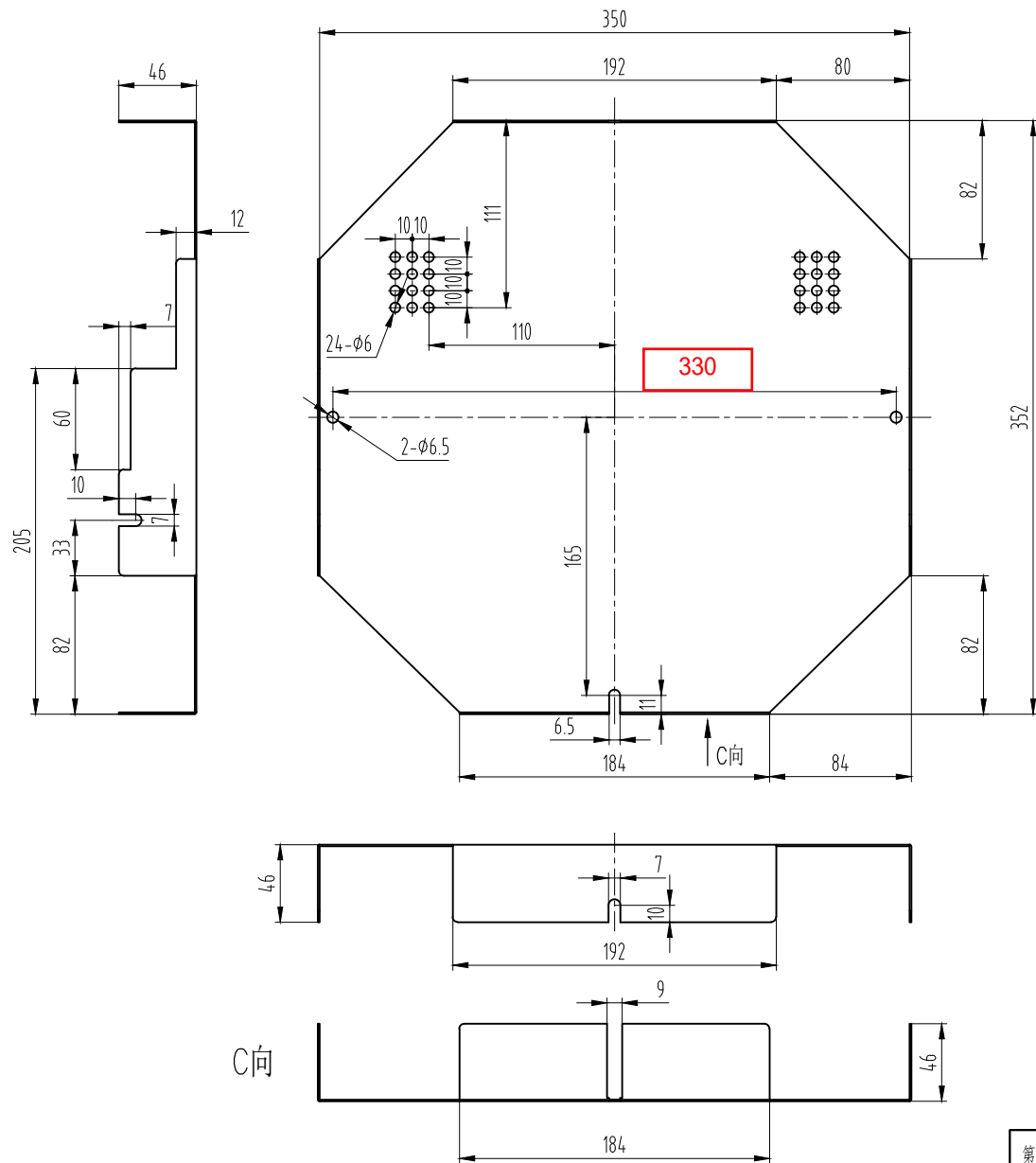
- 1 去锐角毛刺, 表面平整, 未注圆角R3;
- 2 折弯后整形, 要求内尺寸上下左右一致;
- 3 表面喷黄塑处理;

关键特性



0000

共 1 张

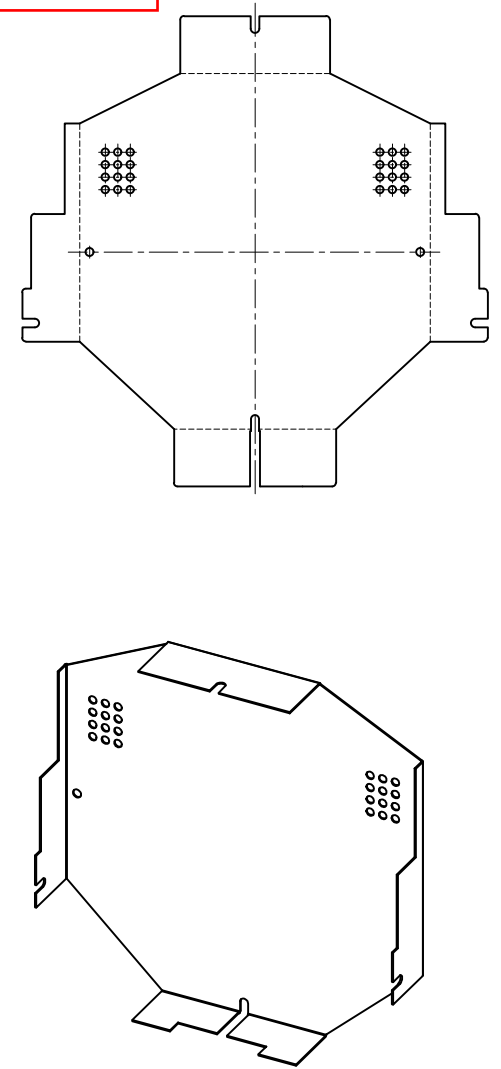
标记	处数	更改内容	签名 年月日



- 技术要求
- 1 去锐角毛刺, 表面平整, 未过圆角R3;
 - 2 折弯后整形, 要求内尺寸上下左右一致;
 - 3 表面喷黄塑处理。

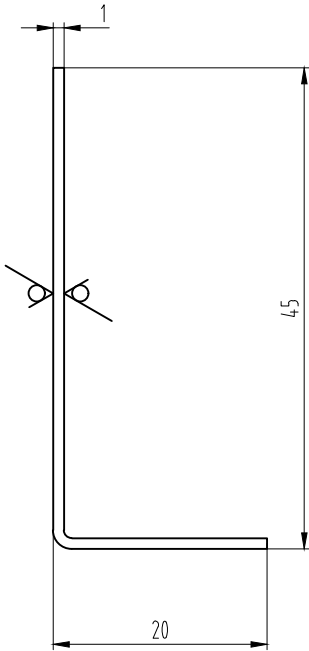
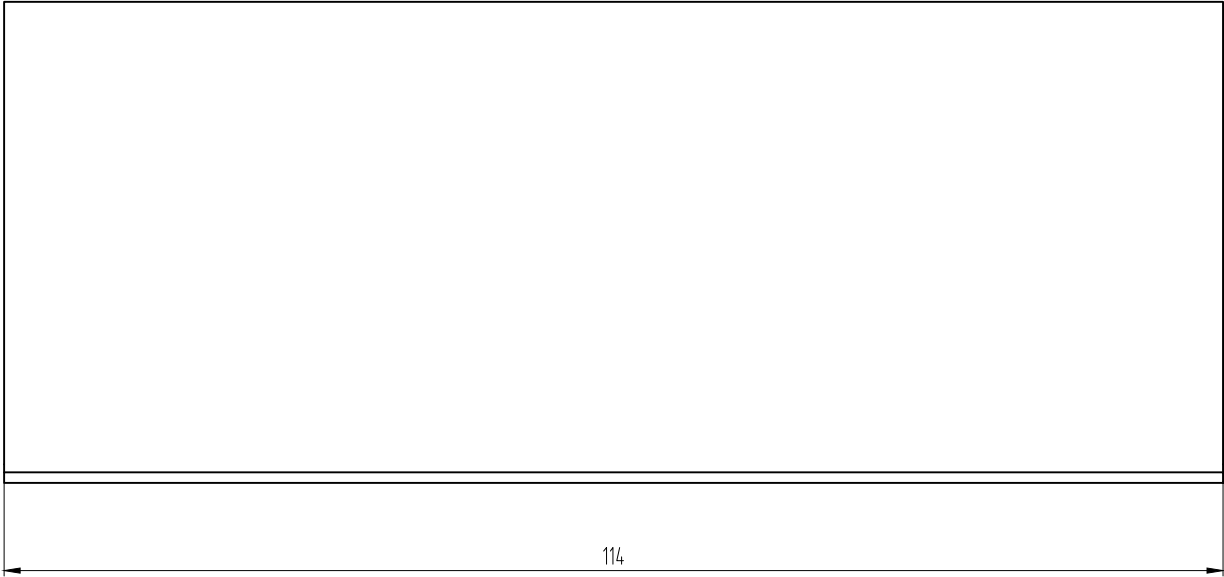
第一视角				实施日期		 宁波奥德普电梯部件有限公司 NINGBO AODEPU ELEVATOR COMPONENTS CO.,LTD.										
CC		关键特性								Q235B/1.0			后护罩 300轮			
设计	胡建升	2022.06.22	标准化							阶段标记		重量				比例
审核													1:3	#X20000C03		
工艺			批准							第 1 张			共 1 张			

一套1件



其余 6.3

一套2件

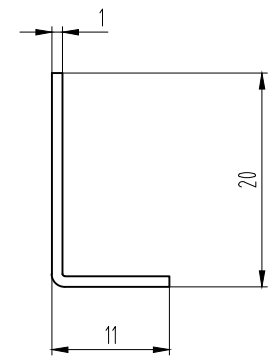
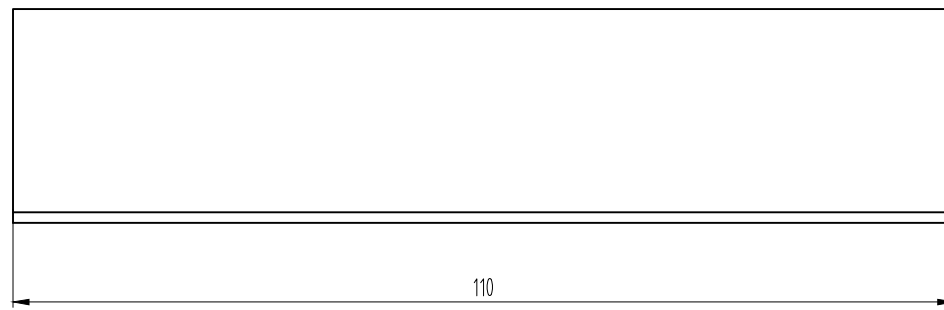


技术要求:
1 件表面无毛刺、开裂等现象;
2 角倒钝, 未注倒角C1;

图幅: A3 Ver. 1.1

						第一视角		实施日期		A ODEPU® 宁波奥德普电梯部件有限公司 NINGBO AODEPU ELEVATOR COMPONENTS CO.,LTD.						
						CC 关键特性						Q235B/1.0		后护罩 挡板 300轮		
						设计	胡建升	2022.09.23	标准化			阶段标记	重量			比例
						审核								2:1		#X20000C0
标记	处数	更改内容				签名	年月日	工艺			批准			第 1 张	共 1 张	

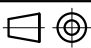

一套2件



技术要求:

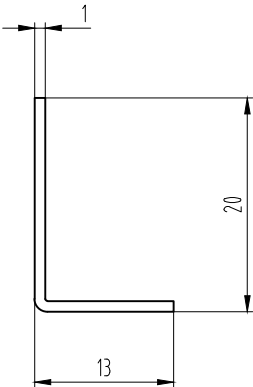
- 1 零件表面无毛刺、开裂等现象;
- 2 锐角倒钝。

图幅: A3 Ver. 1.1

						第一视角 		实施日期			 宁波奥德普电梯部件有限公司 NINGBO AODEPU ELEVATOR COMPONENTS CO., LTD.		
						CC 关键特性					Q235B/1.0		
						设计	胡建升	2022.09.08	标准化		阶段标记	重量	比例
						审核							2:1
标记	处数	更改内容			签名	年月日	工艺		批准		第 1 张	共 1 张	#X20000C05

护罩上挡板
300轮



一套2件



技术要求:

- 1 零件表面无毛刺、开裂等现象;
- 2 锐角倒钝。

图幅: A3 Ver. 1.1

						第一视角 			实施日期			 宁波奥德普电梯部件有限公司 NINGBO AODEPU ELEVATOR COMPONENTS CO., LTD.		
						CC 关键特性						Q235B/1.0		
						设计	胡建升	2022.09.08	标准化			阶段标记	重量	比例
						审核								2:1
标记	处数	更改内容			签名	年月日	工艺			批准		第 1 张	共 1 张	#X20000C06

后护罩上挡板
(300轮)