
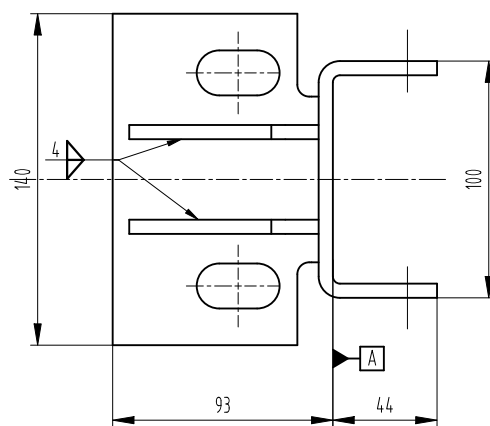
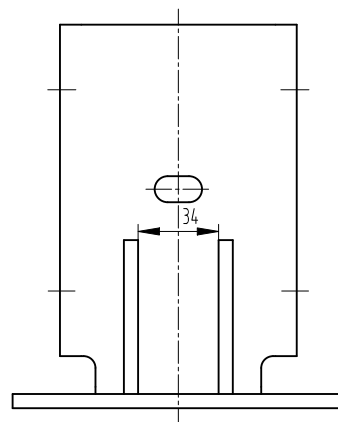


- 1 本件为OX-129导靴示意图;
- 2 本件额定速度 $\leq 2.0\text{m/s}$, 正向压力 $\leq 1000\text{N}$, 侧向压力 $\leq 1350\text{N}$;
- 3 本导靴不标配弹性圆柱销。

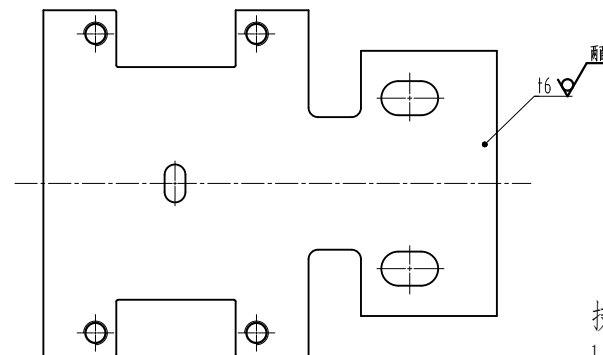
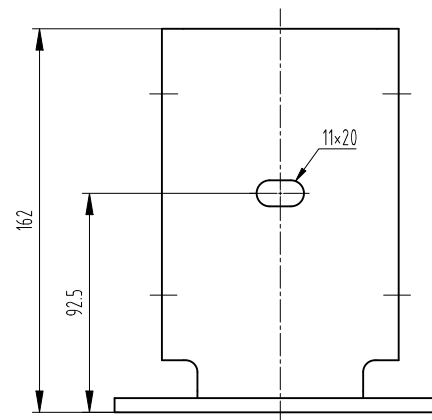
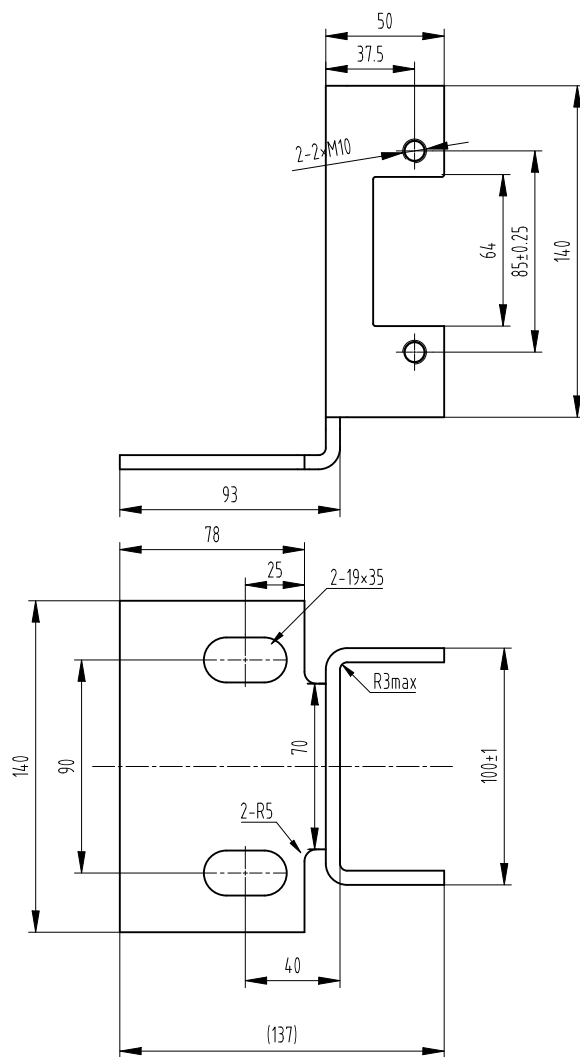
图号: A3 Ver 1.4						第一视角 					实施日期					 宁波奥德普电梯部件有限公司 NINGBO AODEPU ELEVATOR COMPONENTS CO., LTD.				
						CC 关键特性										导靴				
	设计					标准化														
											阶段标记					重量		比例		
	审核																	1:2		
标记	处数	更改内容					签名	年月日	工艺			批准			第 1 张		共 2 张		0X-129	



- 1 焊接牢固可靠, 无漏焊虚焊, 焊后除渣;
- 2 焊后表面喷塑, 颜色按生产指令。

[illegible]

其余 12.5



1 去锐角毛刺, 表面平整;
2 未注圆角为R1。

展开示意图

标记	处数	更改内容	签名	年月日

实施日期	
------	--

钢板6.0/Q235B

导靴支架

	阶段标记	重量	比例
--	------	----	----

						1:2
2	第 3 张				共 3 张	

0X-129.1-1