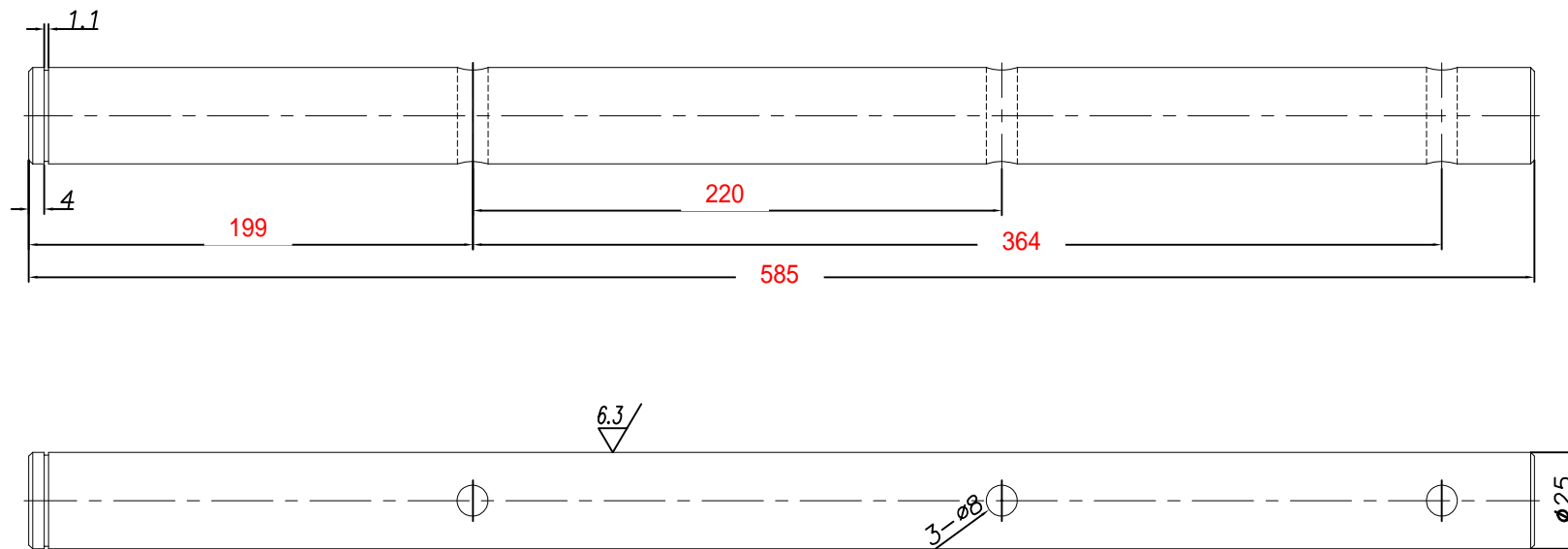


技术说明:

- 1、本件为下提拉式形式布置结构;
- 2、本图设计时安装侧板厚度按 $\leq 7\text{mm}$ 参数确定;
- 3、本件中安全开关为自动复位开关。
- 4、本图中各件位置可根据客户要求状态设定。具体制作时需注意相关参数的确定。
- 5、本图所有未注公差按GB/T1184-K、GB/T1804-m执行。

| | | | | | | | | | | |
|----|----|----|-------|----|-------|---|--|------|-----|--------|
| | | | | | |  宁波奥德普电梯部件有限公司 NINGBO AODEPU ELEVATOR COMPONENTS CO.,LTD. | | | | |
| 标记 | 处数 | 分区 | 更改文件号 | 签名 | 年、月、日 | 安全联动机构 | | | | |
| 设计 | | | 标准化 | | | | | | | |
| | | | | | | 阶段标记 | | 重量 | 比例 | 0X188T |
| 审核 | | | | | | | | 14.7 | 1:5 | |
| 工艺 | | | 批准 | | | 共 张 第 页 | | | | |



技术说明

1. 边角去毛刺，未注明倒角为 $0.5 \sim 1 \times 45^\circ$ ；
2. 表面镀锌处理；
3. 完成后摆放注意弯曲变形及表面挤压不平等缺陷；
4. 图中各参数根据指令确定，注轴杆上的销孔根据指令确定。

借(通)用件登记

旧底图总号

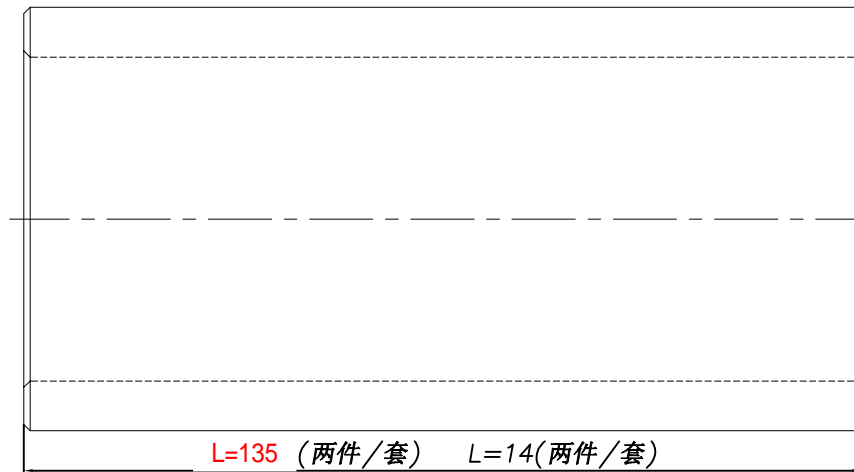
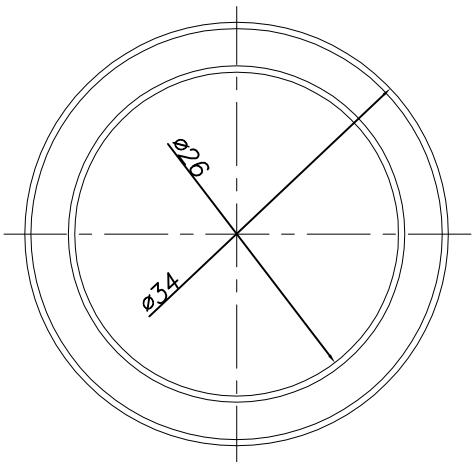
底图总号

签 字

日 期

| | | | | | | | | | | | |
|--------------------------|--|--|--|------|--|--|-------|--|------|---------------|------------|
| | | | | | | | Q235A | | | 宁波奥德普电梯部件有限公司 | |
| | | | | | | | | | | | |
| 标记 处数 分 区 文件更改 签 名 年 月 日 | | | | | | | | | | | |
| 设 计 | | | | 标准 化 | | | 阶段标记 | | 重量 | 比例 | 长轴杆 |
| 校 对 | | | | | | | | | 1.46 | 4:5 | |
| 审 核 | | | | | | | | | | | |
| 工 艺 | | | | 批 准 | | | 版本: | | | | OX188T.1-4 |

6.3



技术说明

1. 边角去毛刺, 未注明倒角为 $0.5 \sim 1.0 \times 45^\circ$;
2. 图中衬套长度根据指令确定;
3. 表面镀锌处理。

| |
|----------|
| 借(通)用件登记 |
| 旧底图总号 |
| 底图总号 |

簽 字

日期

| | | | | | | | | | |
|--------------------|--|--|--|-----|--|-----|---------------|--|-------------|
| | | | | | | 20# | 宁波奥德普电梯部件有限公司 | | |
| | | | | | | | 衬套 | | |
| | | | | | | | | | |
| 标记处数分 区文件更改叠 名 年月日 | | | | | | | 阶段标记重量比例 | | |
| 设计 | | | | 标准化 | | | | | |
| 校对 | | | | | | | | | |
| 审核 | | | | | | | | | |
| 工艺 | | | | 批准 | | 版本: | | | OX-188T.1-5 |
| | | | | | | | | | |