

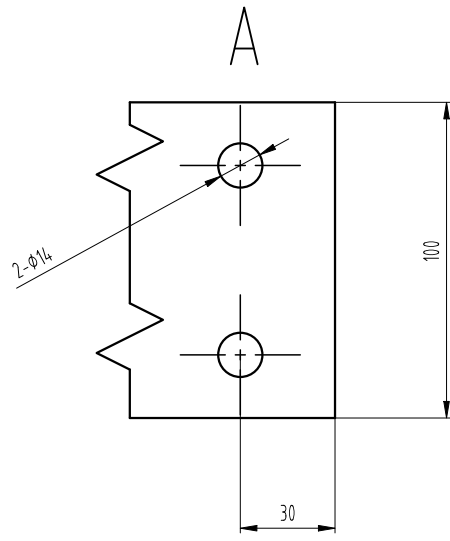
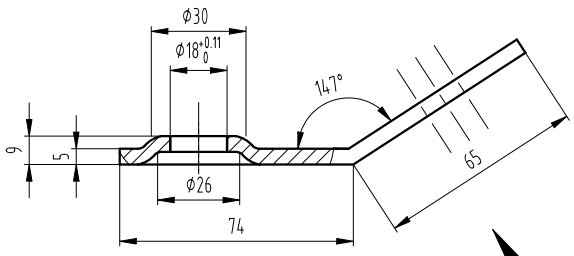
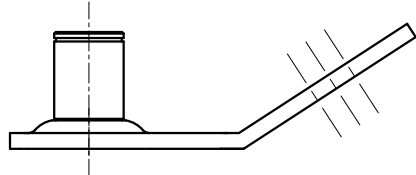
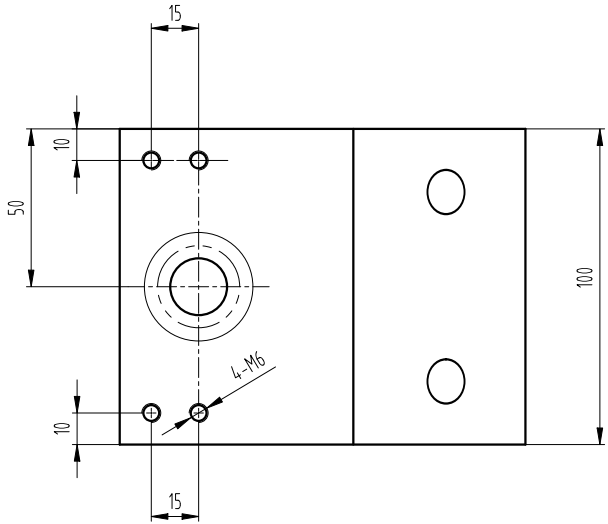


- 1 绳轮节圆直径可根据限速器匹配确定,有 $\phi 200$ 以及 $\phi 240$ ;
- 2 配重常规为18kg重晶石,如用其他需注明,具体参数见表。

					第一视角 			实施日期			 宁波奥德普电梯部件有限公司 NINGBO AODEPU ELEVATOR COMPONENTS CO., LTD.				
					CC 关键特性									张紧装置	
					设计			标准化							
											阶段标记	重量	比例		
○					审核									OX-300A	
标记	处数	更改内容			签名	年月日	工艺		批准			第 张	共 张		

其余  $\frac{6.3}{\nabla}$





技术要求

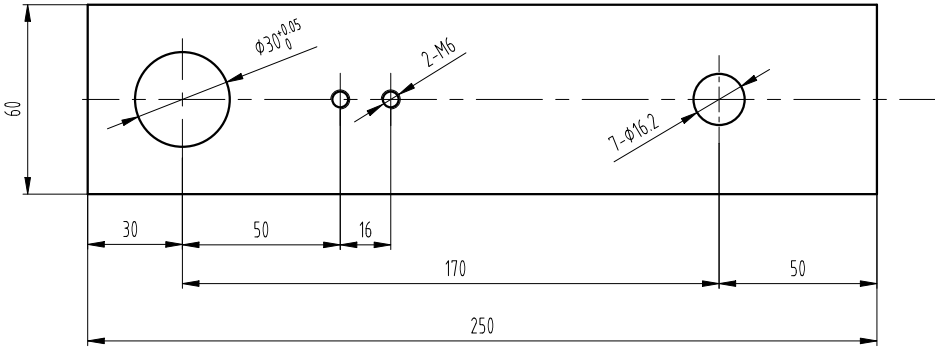
- 1 去锐角毛刺，未注圆角 $R \leq 2\text{mm}$ ；
- 2  $\varnothing 18$ 为冲压成型后再扩孔铰孔等制作，要求平整无偏斜；
- 3 表面喷塑处理，颜色按生产指令确定。

图幅: A3 Ver 1.4

标记	处数	更改内容	签名	年月日
○				

第一视角				实施日期		 宁波奥德普电梯部件有限公司 NINGBO AODEPU ELEVATOR COMPONENTS CO., LTD.											
CC		关键特性		钢板5.0/Q235B						安装底板							
设计				标准化								阶段标记		重量		比例	
审核																OX-300A. 2-1	
工艺				批准						第		张		共			

其余 6.3



技术要求

- 1 去锐角毛刺，表面平整；
- 2 表面喷塑处理，颜色按生产指令确定；

图幅: A3 Ver 1.4

○					
标记	处数	更改内容	签名	年月日	

第一视角		实施日期
CC 关键特性		

设计			标准化		
审核					
工艺			批准		

实施日期					

宁波奥德普电梯部件有限公司 NINGBO AODEPU ELEVATOR COMPONENTS CO., LTD.					
钢板 6.0/Q235B					
阶段标记		重量	比例		摇杆杆件
第 张		共 张		OX-300A. 3-1	