

一、物料信息

轿厢导靴：OX-019B (AX019B014JR1036GG007/A)，滚轮轮毂材质为铝合金，牌号 6061。

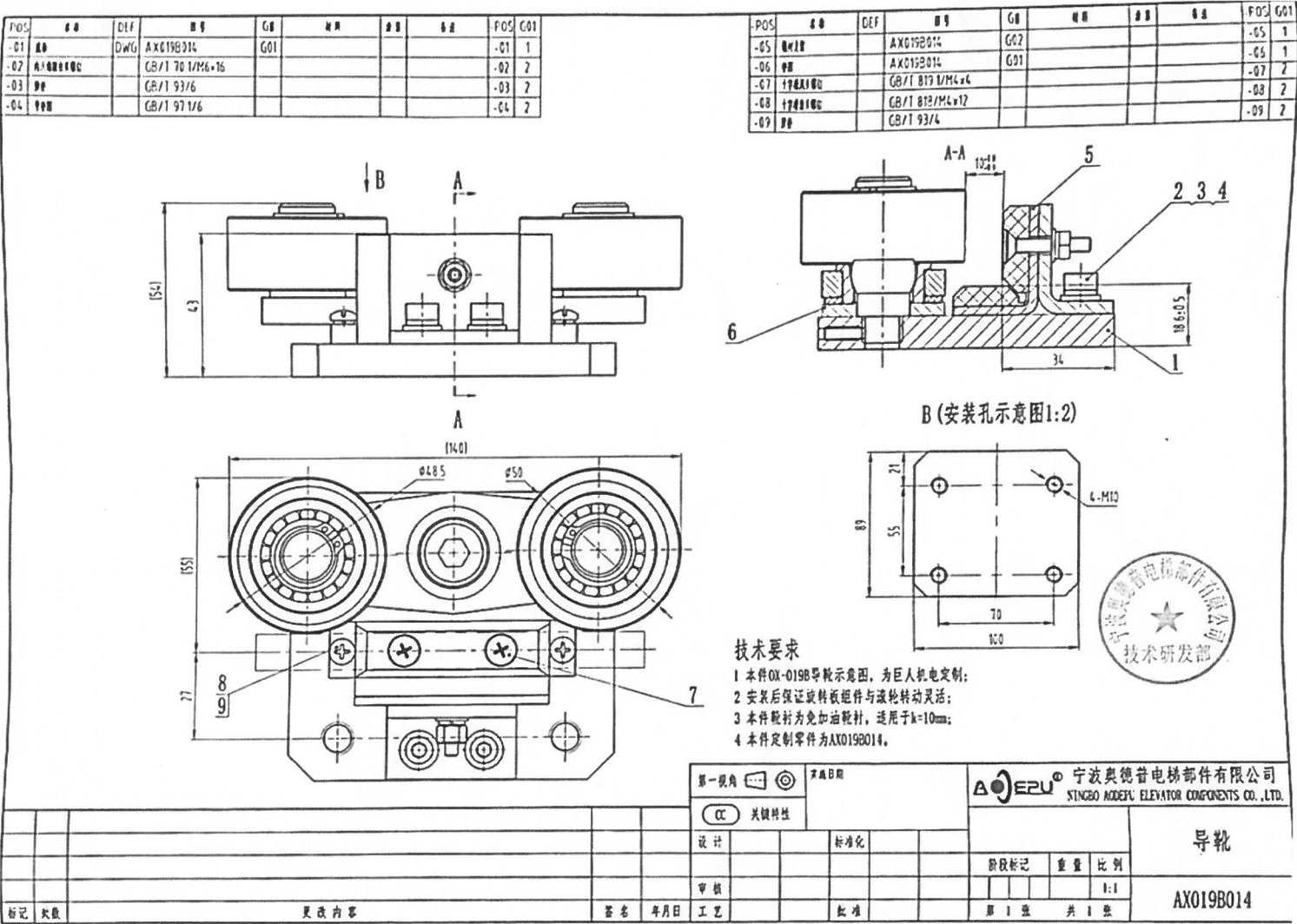
二、技术参数

序号	适用梯速(m/s)	额定载荷	匹配导轨	工作面宽度	聚氨酯厚度
1	$V \leq 0.4/s$	$\leq 400kg$	T78 实心导轨	10mm	$\phi 50$ 大轮： $2.5 \pm 0.075mm$
					$\phi 48.5$ 小轮： $1.75 \pm 0.075mm$

三、执行标准

- GB7588 电梯制造与安装安全规范
- GB/T 10058 电梯技术条件
- GB/T 10059 电梯试验方法
- GB/T 10060 电梯安装验收规范

四、外形及接口尺寸图



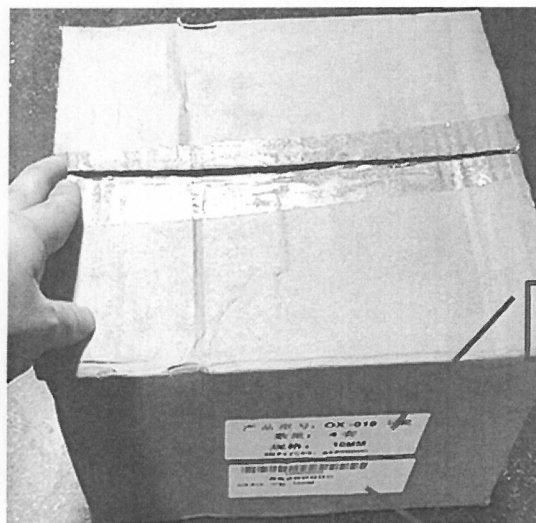
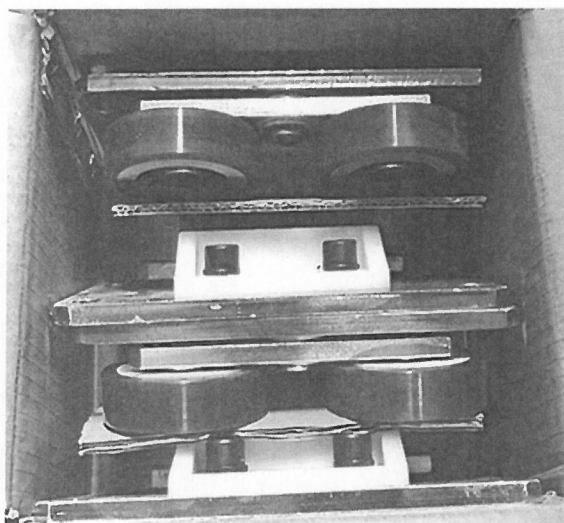
## 五、包装、运输及存储要求

产品采用厚度 $\geq 5\text{mm}$  瓦楞纸包装。包装箱外应有产品型号、系列号、出厂编号、额定速度的标识等；产品应能承受汽车、火车、轮船、飞机等交通工具的正常长途运输及反复吊装，并保证产品完好外观不得有变化。产品自出厂之日起，在存储条件符合 GB/T10058-2009.6.3.1 的条款之下，一年内不应发生失效、外观变化等不良现象。

## 六、其它说明

本购买书参照宁波奥德普电梯配件有限公司产品编写，若产品参数及尺寸改变需及时通知浙江巨人机电有限公司进行变更。

## 七、OX-019B (AX019B014JR1036GG007/A) 包装示意



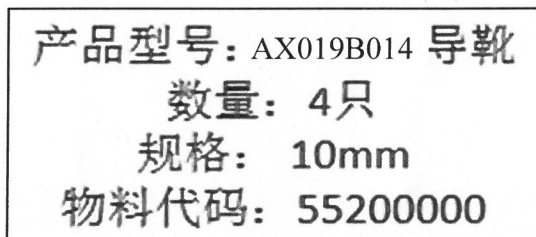
参数标贴

物料标贴

物料标贴格式如下：



参数标贴格式如下：



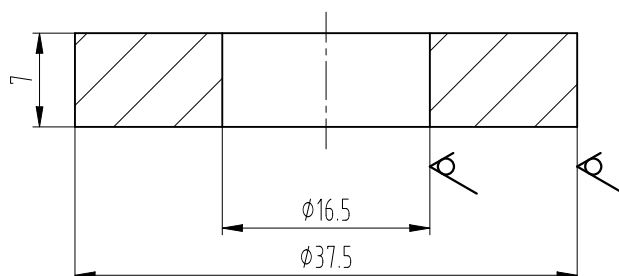
八、采购订单信息

序号	物料代码	物料名称	图号	规格	数量	单位	张数	不含税单价	单价单位	交货日期	出厂编号	销售订单号
见 订 单	30083237	滚轮导靴大小轮 \OX-019B\AX019B 014\ JR1036GG007		$V \leq 0.4m/s$ \额载 $\leq 400kg$	见 订 单	S E T		见 订 单	1 E T	见 订 单	见 订 单	见 订 单

					资料来源	编制	曹向玉	24.3.19
						校 对	张华	2024.3.19
						标准化		
					提出部门	审 定		
						批 准	张华	2024.3.19
标记	处数	更改文件号	签字	日期		职 责	签字	日期

AX019B014G01

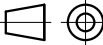

其余  $\sqrt{6.3}$



### 技术要求

- 1 去锐角毛刺，表面平整；
- 2 表面电镀白锌处理。

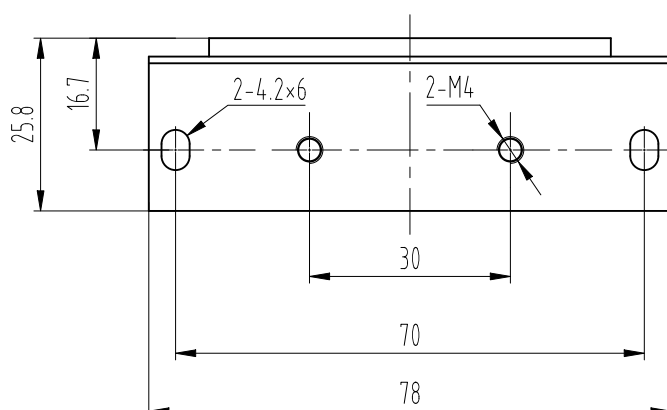
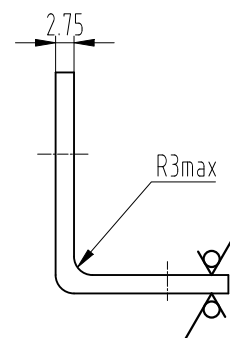
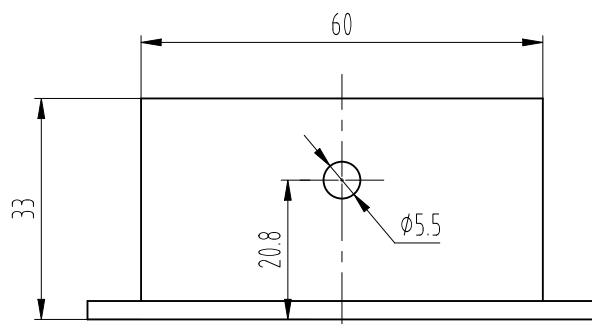
标记	处数	更改内容	签名	年月日

第一视角 		实施日期				 宁波奥德普电梯部件有限公司 NINGBO AODEPU ELEVATOR COMPONENTS CO., LTD.			
CC 关键特性						钢板 7/Q235B		垫圈	
设计	宋剑	20231225	标准化			阶段标记	重量	比例	
审核	刘晶	20231225						2:1	
工艺			批准	白卫宏	20231225	第 1 张	共 3 张	AX019B014	

图幅: A4 Ver 1.4

AX019B014G02

其余 12.5

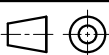


### 技术要求

- 1 去锐角毛刺，表面平整；
- 2 表面电镀白锌处理。

标记	处数	更改内容	签名	年月日

第一视角



实施日期



宁波奥德普电梯部件有限公司  
NINGBO AODEPU ELEVATOR COMPONENTS CO., LTD.

CC 关键特性

钢板 2.75/Q235B

靴衬支架

设计 宋剑 20231225 标准化

阶段标记 重量 比例

审核 刘晶 20231225

1:1

工艺 批准 白卫宏 20231225

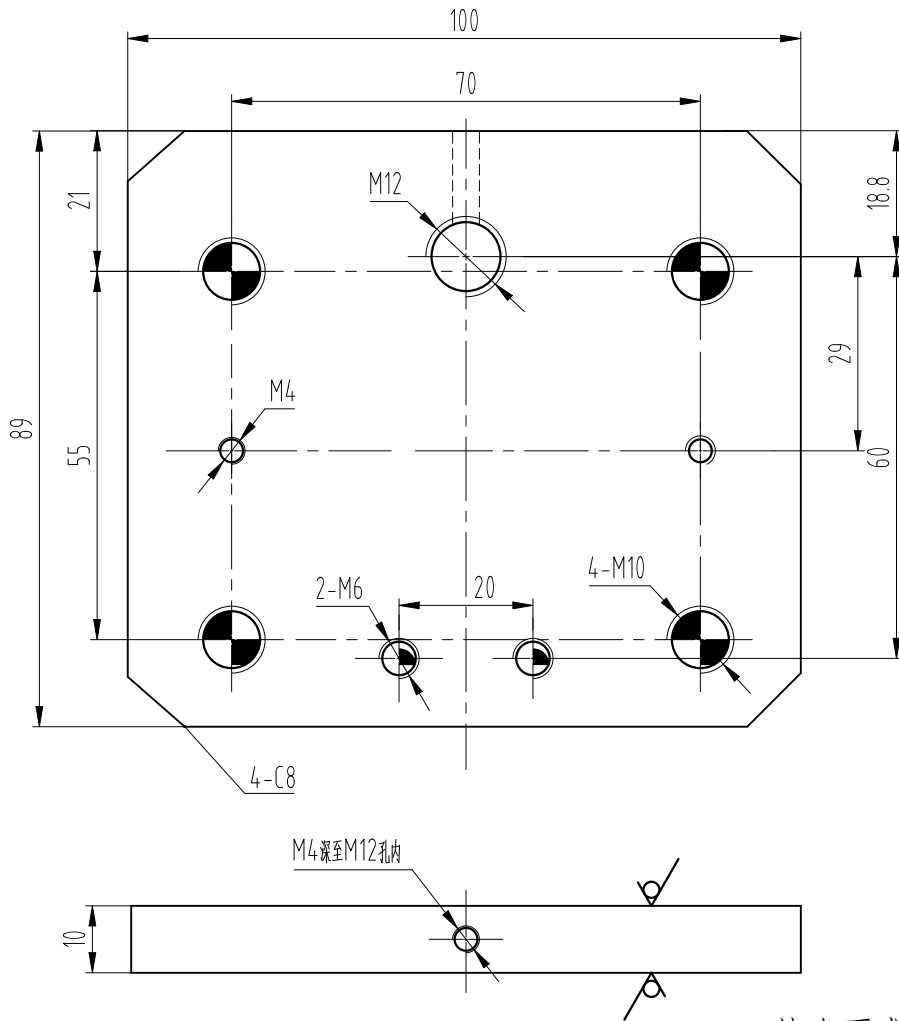
第 2 张 共 3 张

AX019B014

图幅: A4 Ver 1.4

AX019B014G03

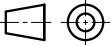
其余  $\sqrt{12.5}$



### 技术要求

- 1 去锐角毛刺，表面平整，孔口倒角为C0.5；
- 2 表面电镀白锌处理。

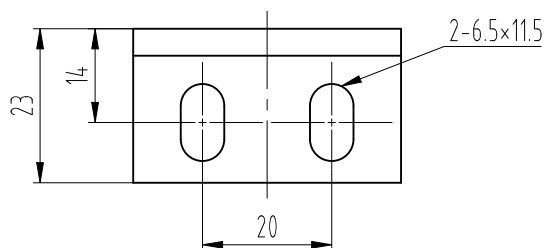
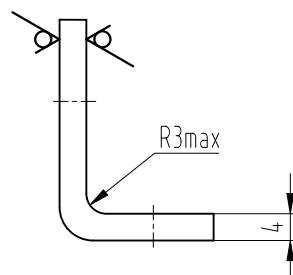
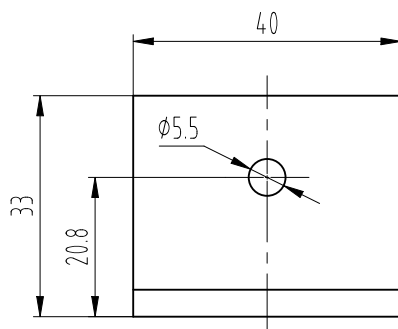
标记	处数	更改内容			签名 年月日

第一视角 		实施日期				宁波奥德普电梯部件有限公司 NINGBO AODEPU ELEVATOR COMPONENTS CO., LTD.			
CC 关键特性						钢板 8/Q235B			
设计	宋剑	20231225	标准化			阶段标记	重量	比例	底板  AX019B014
审核	刘晶	20231225						1:1	
工艺			批准	白卫宏	20231225	第 3 张	共 3 张		

图幅: A4 Ver 1.4

X019B0003G01

其余 $\sqrt{12.5}$

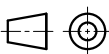


### 技术要求

- 1 去锐角毛刺，表面平整；
- 2 表面电镀白锌处理。

标记	处数	更改内容	签名	年月日

第一视角



实施日期

CC 关键特性



宁波奥德普电梯部件有限公司  
NINGBO AODEPU ELEVATOR COMPONENTS CO., LTD.

钢板 4.0/Q235B

L支架

设计	宋剑	20230603	标准化	
审核	刘晶	20230603		
工艺	竺钊辉	20230603	批准	俞礼园 20230603

阶段标记

重量

比例

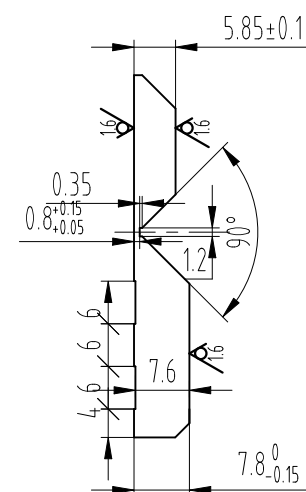
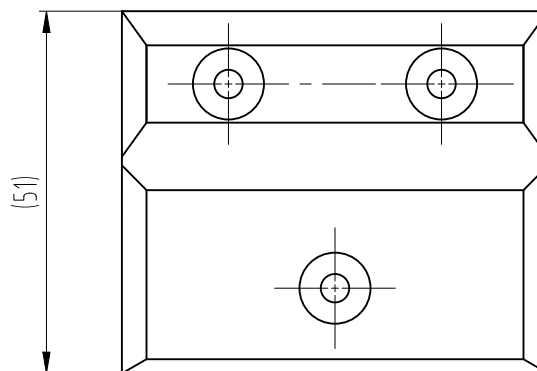
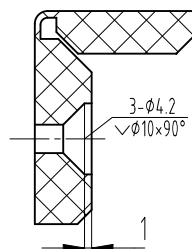
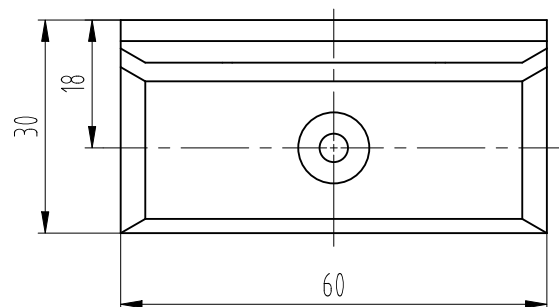
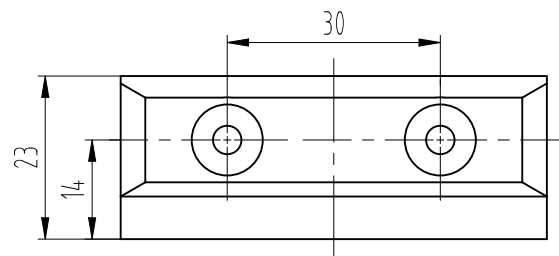
1:1

第 1 张 共 1 张

X019B0003

图幅: A4 Ver 1.4

其余  $\frac{6.3}{\nabla}$



- 1 表面无毛刺;
- 2 成型后无飞边, 毛刺, 气泡, 裂纹, 缺口等缺陷;
- 3 颜色为黑色。

实施日期	
------	--

 宁波奥德普电梯部件有限公司  
NINGBO AODEPU ELEVATOR COMPONENTS CO., LTD.

靴衬

1.5:1
-------

X019B0004

第 1 张 共 1 张

图幅: A3 Ver 1.4

																																																																																																																																																																																																																																																																																																																																																																																																																																																																																																																																																																																																																																																																																																																																																																																																																																																																																																																																																																																																																																																																																																																																																																																																																																																																																																																																																																																																																																																																																																																																																																																																																																																																																																				</
--	--	--	--	--	--	--	--	--	--	--	--	--	--	--	--	--	--	--	--	--	--	--	--	--	--	--	--	--	--	--	--	--	--	--	--	--	--	--	--	--	--	--	--	--	--	--	--	--	--	--	--	--	--	--	--	--	--	--	--	--	--	--	--	--	--	--	--	--	--	--	--	--	--	--	--	--	--	--	--	--	--	--	--	--	--	--	--	--	--	--	--	--	--	--	--	--	--	--	--	--	--	--	--	--	--	--	--	--	--	--	--	--	--	--	--	--	--	--	--	--	--	--	--	--	--	--	--	--	--	--	--	--	--	--	--	--	--	--	--	--	--	--	--	--	--	--	--	--	--	--	--	--	--	--	--	--	--	--	--	--	--	--	--	--	--	--	--	--	--	--	--	--	--	--	--	--	--	--	--	--	--	--	--	--	--	--	--	--	--	--	--	--	--	--	--	--	--	--	--	--	--	--	--	--	--	--	--	--	--	--	--	--	--	--	--	--	--	--	--	--	--	--	--	--	--	--	--	--	--	--	--	--	--	--	--	--	--	--	--	--	--	--	--	--	--	--	--	--	--	--	--	--	--	--	--	--	--	--	--	--	--	--	--	--	--	--	--	--	--	--	--	--	--	--	--	--	--	--	--	--	--	--	--	--	--	--	--	--	--	--	--	--	--	--	--	--	--	--	--	--	--	--	--	--	--	--	--	--	--	--	--	--	--	--	--	--	--	--	--	--	--	--	--	--	--	--	--	--	--	--	--	--	--	--	--	--	--	--	--	--	--	--	--	--	--	--	--	--	--	--	--	--	--	--	--	--	--	--	--	--	--	--	--	--	--	--	--	--	--	--	--	--	--	--	--	--	--	--	--	--	--	--	--	--	--	--	--	--	--	--	--	--	--	--	--	--	--	--	--	--	--	--	--	--	--	--	--	--	--	--	--	--	--	--	--	--	--	--	--	--	--	--	--	--	--	--	--	--	--	--	--	--	--	--	--	--	--	--	--	--	--	--	--	--	--	--	--	--	--	--	--	--	--	--	--	--	--	--	--	--	--	--	--	--	--	--	--	--	--	--	--	--	--	--	--	--	--	--	--	--	--	--	--	--	--	--	--	--	--	--	--	--	--	--	--	--	--	--	--	--	--	--	--	--	--	--	--	--	--	--	--	--	--	--	--	--	--	--	--	--	--	--	--	--	--	--	--	--	--	--	--	--	--	--	--	--	--	--	--	--	--	--	--	--	--	--	--	--	--	--	--	--	--	--	--	--	--	--	--	--	--	--	--	--	--	--	--	--	--	--	--	--	--	--	--	--	--	--	--	--	--	--	--	--	--	--	--	--	--	--	--	--	--	--	--	--	--	--	--	--	--	--	--	--	--	--	--	--	--	--	--	--	--	--	--	--	--	--	--	--	--	--	--	--	--	--	--	--	--	--	--	--	--	--	--	--	--	--	--	--	--	--	--	--	--	--	--	--	--	--	--	--	--	--	--	--	--	--	--	--	--	--	--	--	--	--	--	--	--	--	--	--	--	--	--	--	--	--	--	--	--	--	--	--	--	--	--	--	--	--	--	--	--	--	--	--	--	--	--	--	--	--	--	--	--	--	--	--	--	--	--	--	--	--	--	--	--	--	--	--	--	--	--	--	--	--	--	--	--	--	--	--	--	--	--	--	--	--	--	--	--	--	--	--	--	--	--	--	--	--	--	--	--	--	--	--	--	--	--	--	--	--	--	--	--	--	--	--	--	--	--	--	--	--	--	--	--	--	--	--	--	--	--	--	--	--	--	--	--	--	--	--	--	--	--	--	--	--	--	--	--	--	--	--	--	--	--	--	--	--	--	--	--	--	--	--	--	--	--	--	--	--	--	--	--	--	--	--	--	--	--	--	--	--	--	--	--	--	--	--	--	--	--	--	--	--	--	--	--	--	--	--	--	--	--	--	--	--	--	--	--	--	--	--	--	--	--	--	--	--	--	--	--	--	--	--	--	--	--	--	--	--	--	--	--	--	--	--	--	--	--	--	--	--	--	--	--	--	--	--	--	--	--	--	--	--	--	--	--	--	--	--	--	--	--	--	--	--	--	--	--	--	--	--	--	--	--	--	--	--	--	--	--	--	--	--	--	--	--	--	--	--	--	--	--	--	--	--	--	--	--	--	--	--	--	--	--	--	--	--	--	--	--	--	--	--	--	--	--	--	--	--	--	--	--	--	--	--	--	--	--	--	--	--	--	--	--	--	--	--	--	--	--	--	--	--	--	--	--	--	--	--	--	--	--	--	--	--	--	--	--	--	--	--	--	--	--	--	--	--	--	--	--	--	--	--	--	--	--	--	--	--	--	--	--	--	--	--	--	--	--	--	--	--	--	--	--	--	--	--	--	--	--	--	--	--	--	--	--	--	--	--	--	--	--	--	--	--	--	--	--	--	--	--	--	--	--	--	--	--	--	--	--	--	--	--	--	--	--	--	--	--	--	--	--	--	--	--	--	--	--	--	--	--	--	--	--	--	--	--	--	--	--	--	--	--	--	--	--	--	--	--	--	--	--	--	--	--	--	--	--	--	--	--	--	--	--	--	--	--	--	--	--	--	--	--	--	--	--	--	--	--	--	--	--	--	--	--	--	--	--	--	--	--	--	--	--	--	--	--	--	--	--	--	--	--	--	--	--	--	--	--	--	--	--	--	--	--	--	--	--	--	--	--	--	--	--	--	--	--	--	--	--	--	--	--	--	--	--	--	--	--	--	--	--	--	--	--	--	--	--	--	--	--	--	--	--	--	--	--	--	--	--	--	--	--	--	--	--	--	--	--	--	--	--	--	--	--	--	--	--	--	--	--	--	--	--	--	--	--	--	--	--	--	--	--	--	--	--	--	--	--	--	--	--	--	--	--	--	--	--	--	--	--	--	--	--	--	--	--	--	--	--	--	--	--	--	--	--	--	--	--	--	--	--	--	--	--	--	--	--	--	--	--	--	--	--	--	--	--	--	--	--	--	--	--	--	--	--	--	--	--	--	--	--	--	--	--	--	--	--	--	--	--	--	--	--	--	--	--	--	--	--	--	--	--	--	--	--	--	--	--	--	--	--	--	--	--	--	--	--	--	--	--	--	--	--	--	--	--	--	--	--	--	--	--	--	--	--	--	--	--	--	--	--	--	--	--	--	--	--	--	--	--	--	--	--	--	--	--	--	--	--	--	--	--	--	--	--	--	--	--	--	--	--	--	--	--	--	--	--	--	--	--	--	--	--	--	--	--	--	--	--	--	--	--	--	--	--	--	--	--	--	--	--	--	--	--	--	--	--	--	--	--	--	--	--	--	--	--	--	--	--	--	--	--	--	--	--	--	--	--	--	--	--	--	--	--	--	--	--	--	--	--	--	--	--	--	--	--	--	--	--	--	--	--	--	--	--	--	--	--	--	--	--	--	--	--	--	--	--	--	--	--	--	--	--	--	--	--	--	--	--	--	--	--	--	--	--	--	--	--	--	--	--	--	--	--	--	--	--	--	--	--	--	--	--	--	--	--	--	--	--	--	--	--	--	--	--	--	--	--	--	--	--	--	--	--	--	--	--	--	--	--	--	--	--	--	--	--	--	--	--	--	--	--	--	--	--	--	--	--	--	--	--	--	--	--	--	--	--	--	--	--	--	--	--	--	--	--	--	--	--	--	--	--	--	--	--	--	--	--	--	--	--	----