

### 技术要求

- 1 本安全联动装置型号为OX-210TH，配合使用安全钳为OX-210B或OX-210C；
- 2 本安全联动装置不包含安全钳及安装标准件、不包含连接圆管；
- 3 预紧力建议为150N~200N；
- 4 提拉摇臂需要保持同步提拉，安装时先安装一侧摇臂，再同步另一侧摇臂位置后，打孔安装圆柱销；
- 5 开关位置可根据实际状态进行调整位置，确保安全钳动作能有效触发开关。

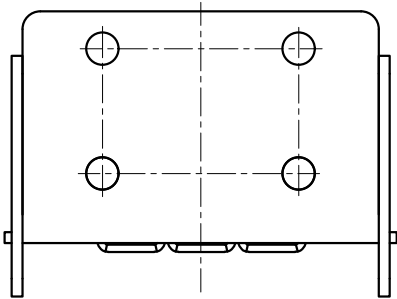
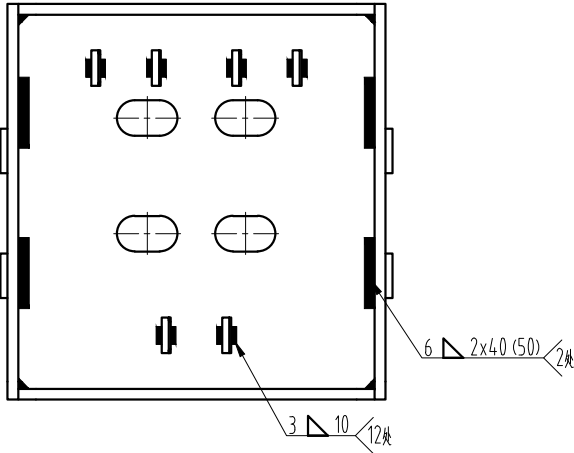
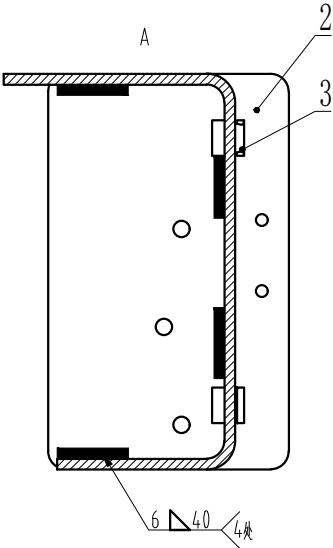
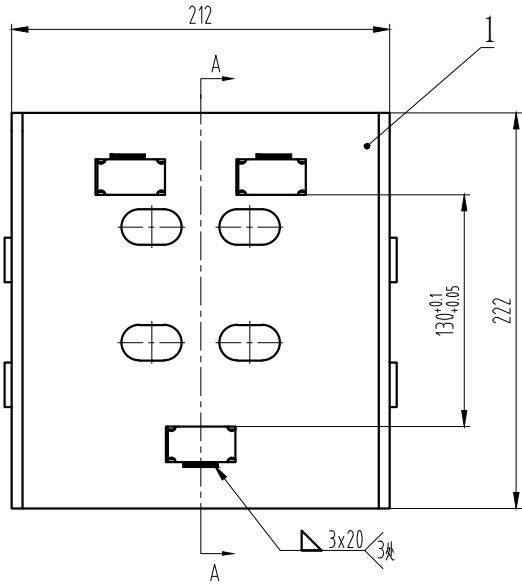
图幅: A3 Ver 1.3

				第一视角				实施日期				宁波奥德普电梯部件有限公司 NINGBO AODEPU ELEVATOR COMPONENTS CO., LTD.			
				<div>CC</div> 关键特性								安全联动装置			
				设计				标准化							
				审核								阶段标记			
				工艺				批准				重量			
												比例			
												1:5			
标记	处数	更改内容				签名	年月日					第 1 张 共 2 张			
												X210TH000			

-POS	名称	DEF	图号	公差	材料	涂装	备注	-POS	G01
-01	固定框架	DWG	X210THA00	G01				-01	2
-02	六角螺栓		GB/T 5783/M8x50					-02	4
-03	六角螺母		GB/T 6170/M8					-03	8
-04	装拉板	DWG	X210TH003	G01				-04	2
-05	连接螺栓	DWG	X210TH004	G01				-05	4
-06	平垫圈		GB/T 97.1/8					-06	16
-07	弹垫		GB/T 93/8					-07	4
-08	装拉螺栓	DWG	X210TH005	G01				-08	2
-09	六角薄螺母		GB/T 6172.1/M8					-09	1
-10	装拉板	DWG	X210TH010	G01				-10	1
-11	六角螺栓		GB/T 5783/M8x40					-11	4
-12	弹簧	DWG	X210TH002	G01				-12	4
-13	开关安装板	DWG	X210TH008	G01				-13	1
-14	十字槽盘头螺钉		GB/T 818/M4x10					-14	2
-15	平垫圈		GB/T 97.1/4					-15	2
-16	弹垫		GB/T 93/4					-16	2
-17	行程开关		TR 236					-17	1
-18	开关定位板	DWG	OX-200.1-3	G01			借用件	-18	1
-19	十字槽盘头螺钉		GB/T 818/M4x30					-19	2
-20	扭簧	DWG	X210TH006	G01				-20	1
-20	扭簧	DWG	X210TH006	G02				-20	1
-21	轴用衬套	DWG	X210TH007	G01				-21	2
-22	轴用弹性挡圈		GB/T 897.1/50					-22	4
-23	连接支架	DWG	X210THB00	G01				-23	2
-24	中间支架	DWG	X210THC00	G01				-24	2
-25	内六角平端紧顶螺钉		GB/T 77/M8x20					-25	2
-26	中间支架	DWG	开关打件	G01				-26	1
-27	十字槽盘头螺钉		GB/T 818/M4x14					-27	2
-28	连接圆管	DWG	X210TH011	G01				-28	1
-29	安全钳	DWG	OX-210B/OX-210C					-29	2
-30	衬套	DWG	X210TH001	G01				-30	8
-31	六角螺栓		GB/T 5783/12x35					-31	8
-32	平垫圈		GB/T 97.1/12					-32	8
-33	弹垫		GB/T 93/ 12					-33	8

					第一视角				实施日期			 宁波奥德普电梯部件有限公司 NINGBO AODEPU ELEVATOR COMPONENTS CO.,LTD.				
					CC		关键特性									
					设计				标准化				安全联动装置			
					审核											
					工艺				批准				X210TH000			
标记 处数					更改内容					签名		年月日		第 2 张 共 2 张		

-POS	名称	DEF	图号	层番	材料	涂装	备注	-POS	G01
-01	固定板	DWG	X210THA01	G01				-01	1
-02	侧立板	DWG	X210THA02	G01				-02	2
-03	限位板	DWG	X210THA03	G01				-03	3

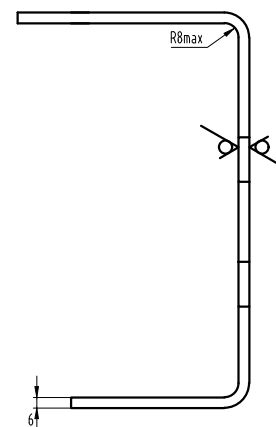


### 技术要求

- 1 焊接牢固可靠，无漏焊虚焊，焊后除渣；
- 2 表面喷塑处理，颜色按生产指令确定。

图幅: A3 Ver 1.3

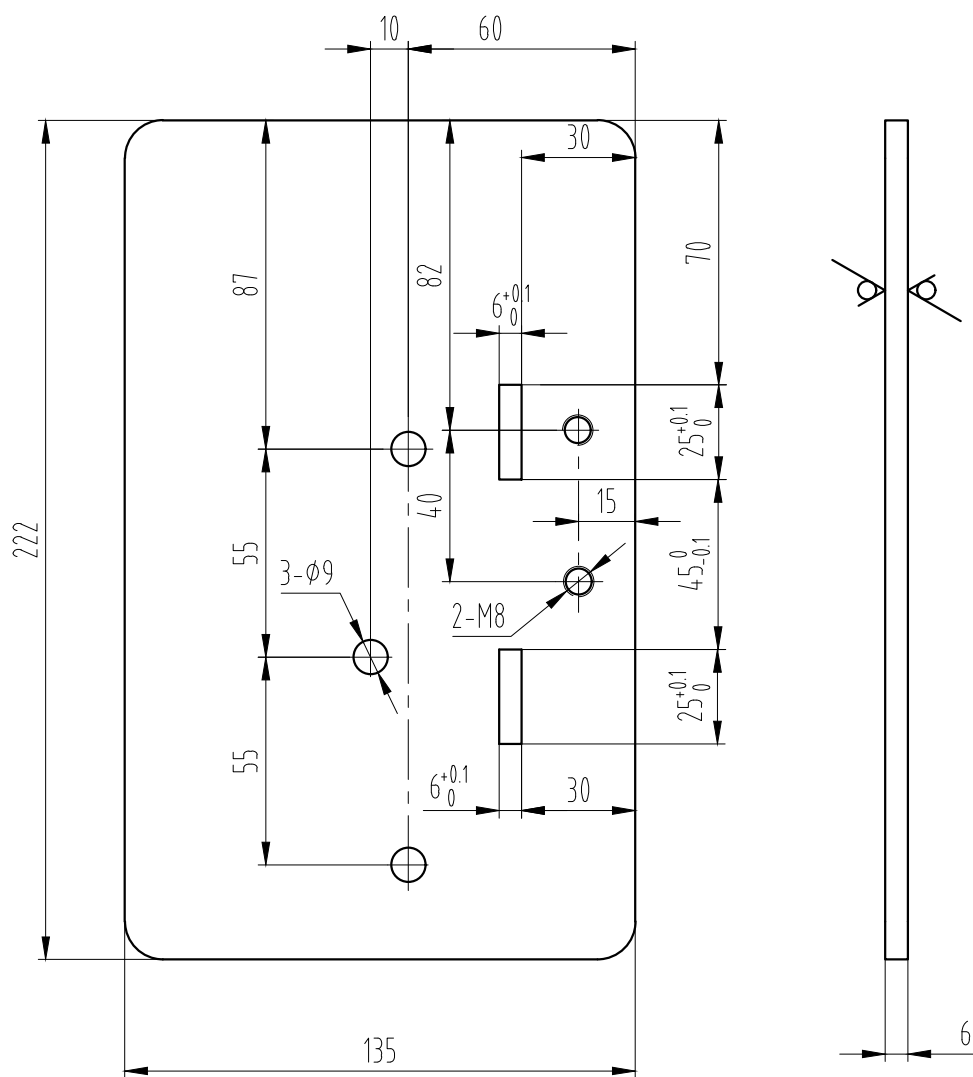
				第一视角				实施日期				宁波奥德普电梯部件有限公司 NINGBO AODEPU ELEVATOR COMPONENTS CO., LTD.			
				CC 关键特性								固定框架			
				设计				标准化				阶段标记			
				审核								重量			
				工艺				批准				1:3			
标记	处数	更改内容				签名	年月日					第 1 张 共 1 张			
												X210THA00			



## 技术要求

1 去锐角毛刺, 表面平整;

[illegible]



### 技术要求

1 去锐角毛刺，表面平整；

标记	处数	更改内容			签名 年月日

第一视角

实施日期



宁波奥德普电梯部件有限公司  
NINGBO AODEPU ELEVATOR COMPONENTS CO., LTD.

CC 关键特性

钢板 6/Q235B

侧立板

设计

标准化

阶段标记

重量

比例

审核

1:2

工艺

批准

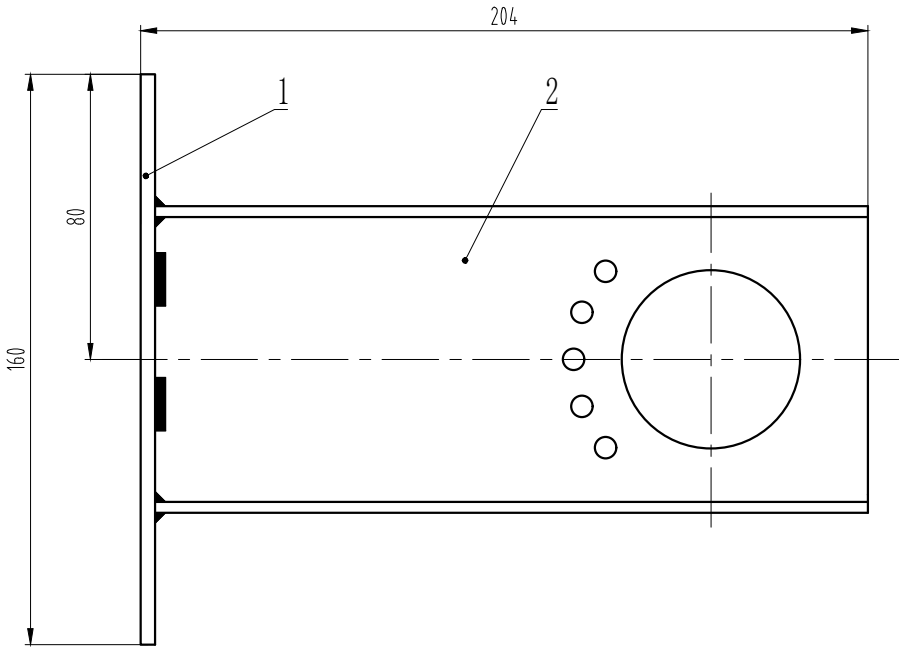
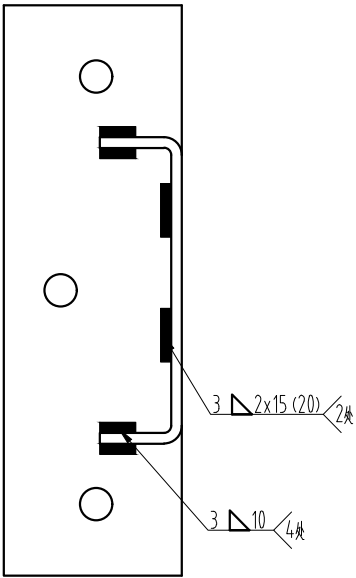
第 1 张

共 1 张

X210THA02



-POS	名称	DEF	图号	图番	材料	涂装	备注	-POS	G01
-01	连接板	DWG	X210THB01	G01				-01	1
-02	支架	DWG	X210THB02	G01				-02	1



技术要求

1 焊接牢固可靠，无漏焊虚焊，焊后除渣；

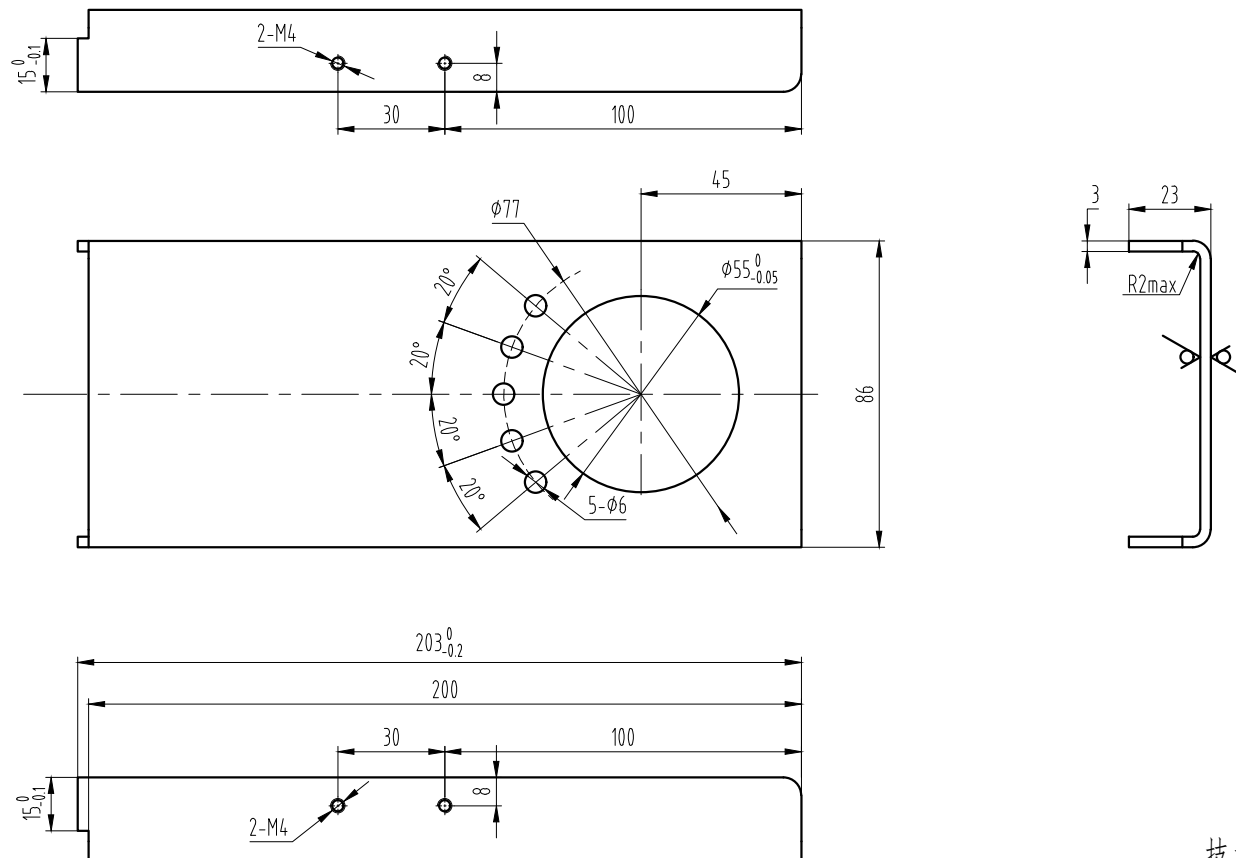
2 表面喷塑处理，颜色按生产指令确定。

图幅: A3 Ver 1.3

						第一视角			实施日期			宁波奥德普电梯部件有限公司 NINGBO AODEPU ELEVATOR COMPONENTS CO., LTD.						
						CC 关键特性												
									设计			标准化				连接支架		
																阶段标记	重量	比例
									审核									1:1.5
标记	处数	更改内容				签名	年月日		工艺			批准				第 1 张	共 1 张	X210THB00







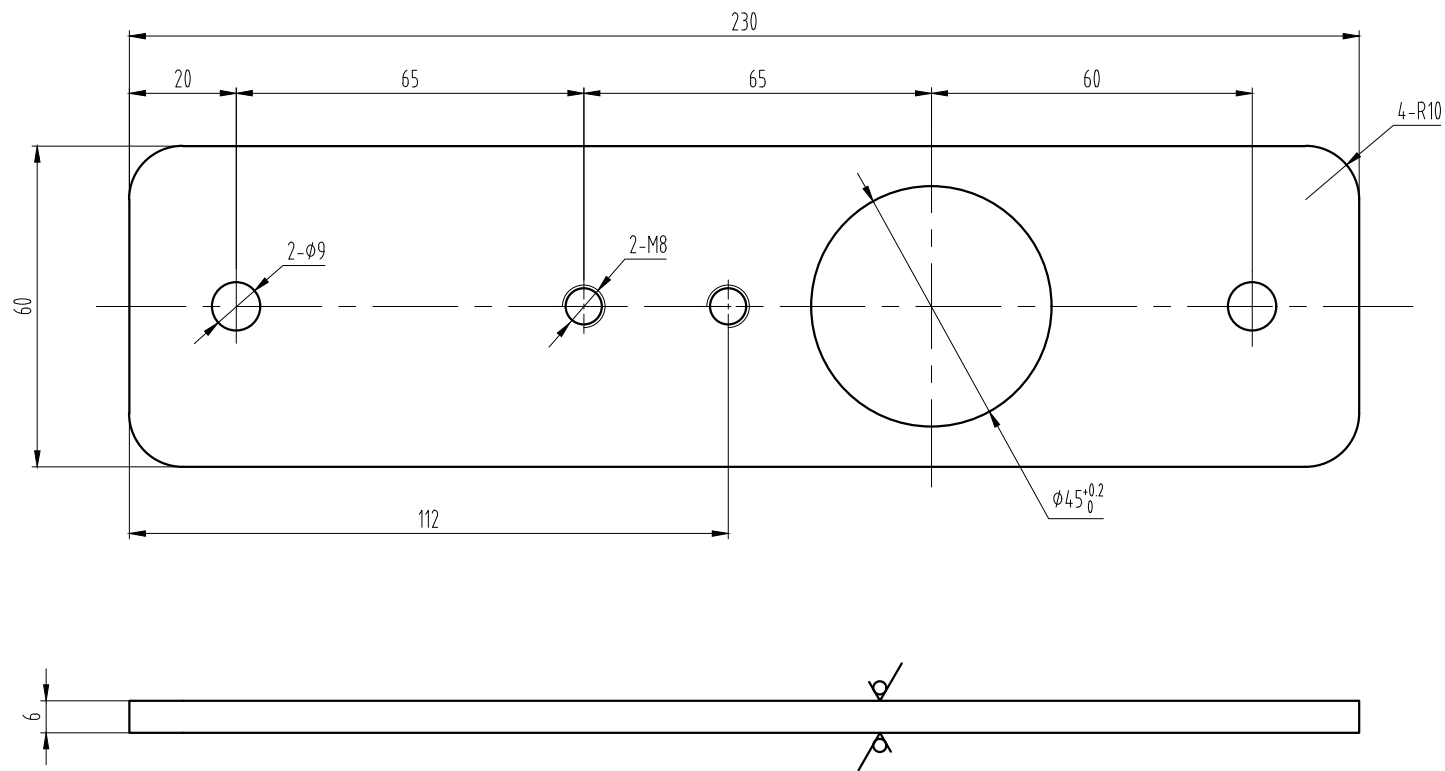


## 技术要求

1 去锐角毛刺, 表面平整;

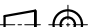

					第一视角 		实施日期		 宁波奥德普电梯部件有限公司 NINGBO AODEPU ELEVATOR COMPONENTS CO., LTD.			
					CC 关键特性				钢板 3.0/Q235B			
					设计				标准化			
											阶段标记    重量    比例	
					审核						1:1.5	
标记    处数    更改内容					签名    年月日		工艺		批准		第 1 张    共 1 张	

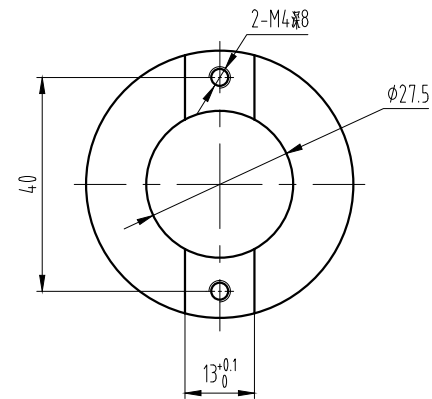
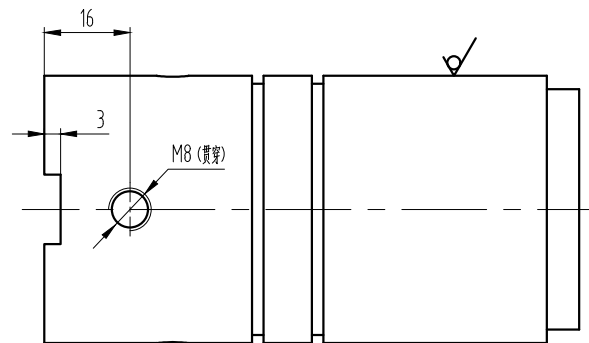
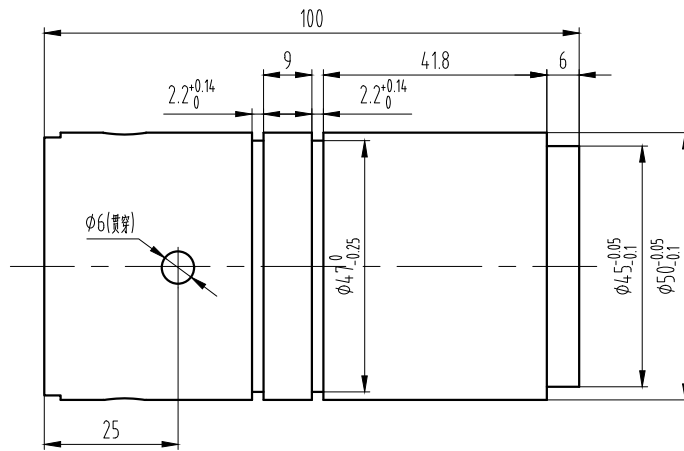




技术要求  
1 去锐角毛刺，表面平整；

图幅: A3 Ver 1.3

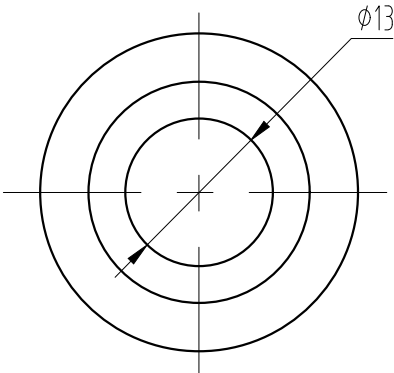
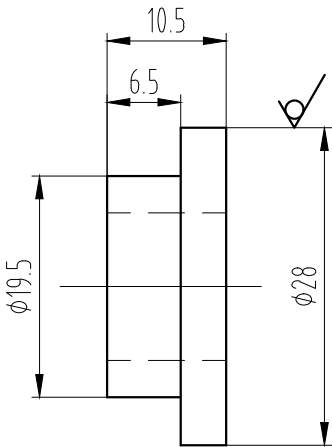
					第一视角 		实施日期		 宁波奥德普电梯部件有限公司 NINGBO AODEPU ELEVATOR COMPONENTS CO.,LTD.											
					CC 关键特性							钢板 6.0/Q235B		中间板						
					设计				标准化				阶段标记			重量		比例		
					审核												1:1		X210THC01	
标记 处数					更改内容					签名		年月日		工艺		批准				
															第 1 张		共 1 张			



技术要求  
1 去锐角毛刺;

图幅: A3 Ver 1.3

					第一视角		实施日期			宁波奥德普电梯部件有限公司 NINGBO AODEPU ELEVATOR COMPONENTS CO.,LTD.					连接管		
					CC 关键特性					钢管 50x12/Q235B							
							设计	◇	◇	标准化				阶段标记	重量	比例	X210THC02
																1:1	
标记	处数	更改内容			签名	年月日	工艺			批准				第 1 张	共 1 张		

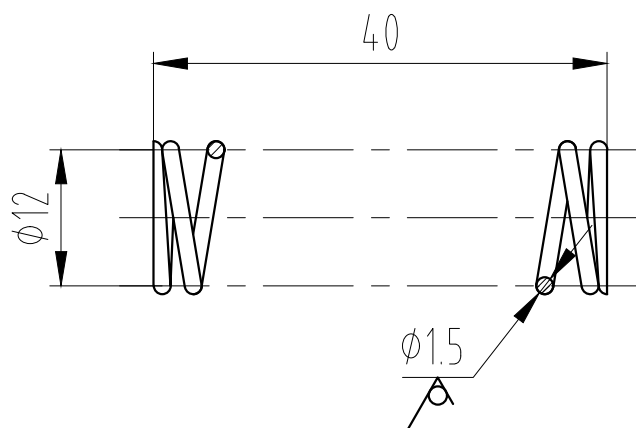


技术要求

- 1 去锐角毛刺；
- 2 表面电镀白锌处理。

标记	处数	更改内容	签名	年月日

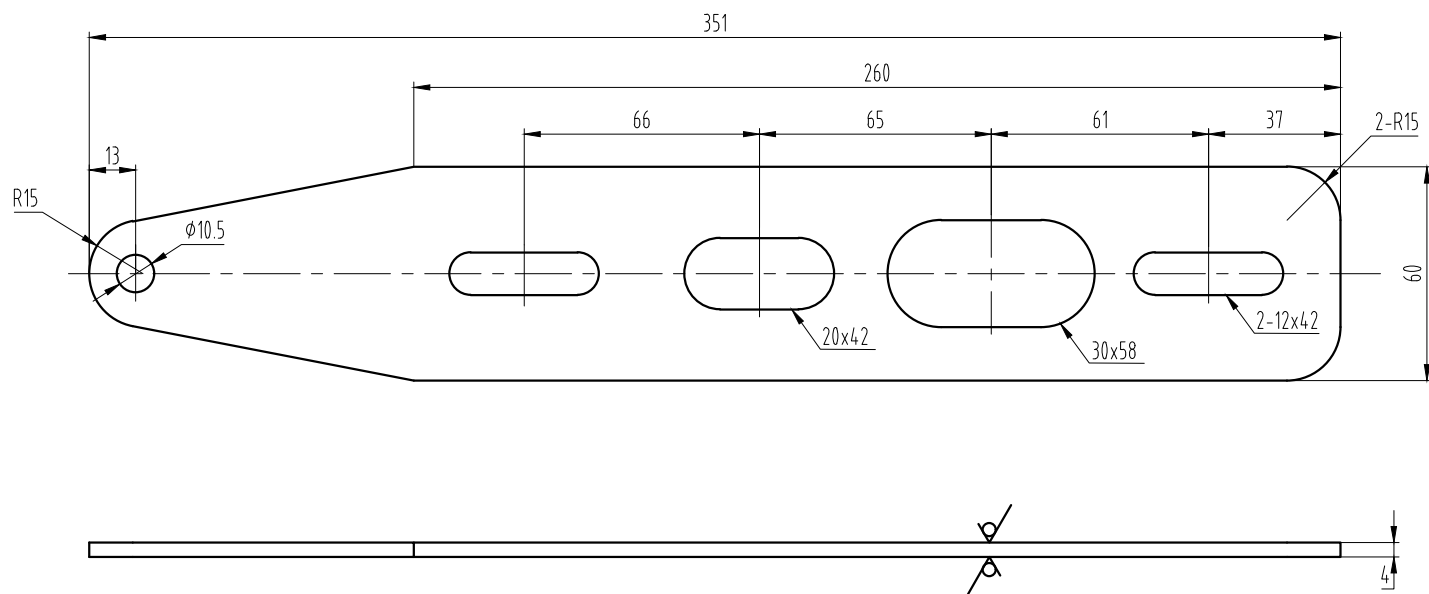
第一视角		实施日期		宁波奥德普电梯部件有限公司	
				NINGBO AODEPU ELEVATOR COMPONENTS CO.,LTD.	
CC 关键特性		圆钢 28/Q235B		衬套	
设计		标准化		阶段标记	重量 比例
审核					3:2
工艺		批准		第 1 张 共 1 张	X210TH001



## 技术要求

- 1 有效圈数 $n=10$ ，总圈数 $n_1=12$ ；
- 2 表面电镀白锌处理；
- 3 两端并紧磨平。

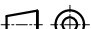

标记	处数	更改内容			签名      年月日
第一视角		实施日期		宁波奥德普电梯部件有限公司 NINGBO AODEPU ELEVATOR COMPONENTS CO., LTD.	
CC 关键特性				弹簧钢 60Si2Mn	
设计			标准化		
				阶段标记	重量    比例
审核					3:2
工艺			批准	第 1 张          共 1 张	X210TH002

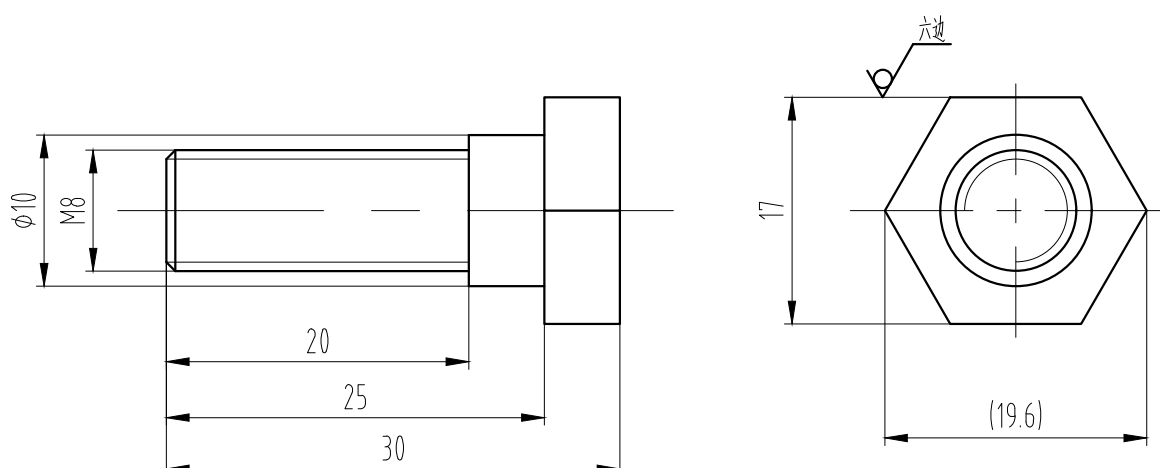


### 技术要求

- 1 去锐角毛刺，表面平整；
- 2 表面电镀白锌处理；

图幅: A3 Ver. 1.3

										第一视角			实施日期				 宁波奥德普电梯部件有限公司 NINGBO AODEPU ELEVATOR COMPONENTS CO.,LTD.																		
										CC		关键特性												钢板 4.0/Q235B				提拉板							
										设计						标准化						阶段标记		重量		比例									
										审核																1:1.5		X210TH003							
标记 处数										更改内容										签名		年月日		工艺								批准			



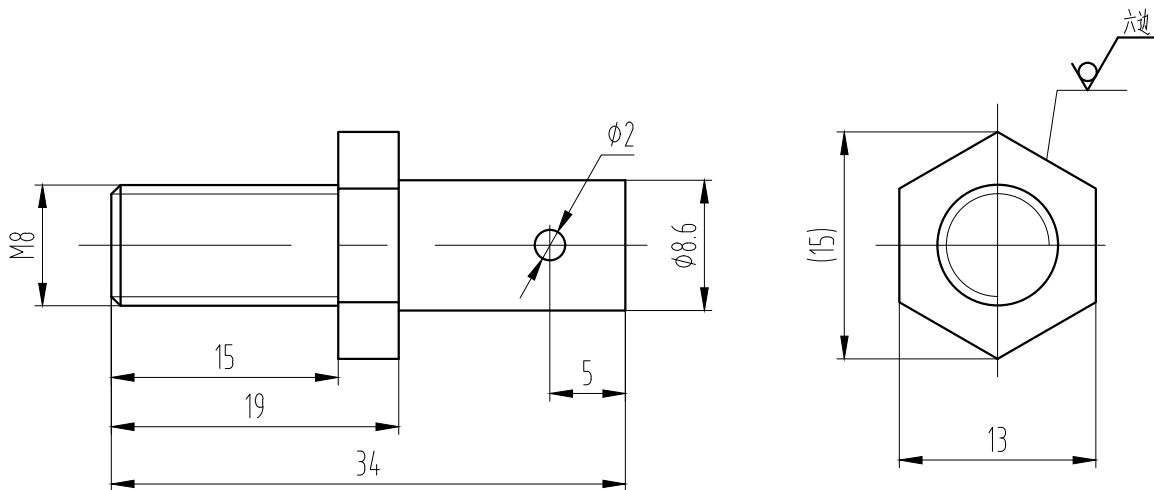
## 技术要求

- 1 去锐角毛刺;
- 2 表面电镀白锌处理。

标记	处数	更改内容						签名	年月日
第一视角 		实施日期				宁波奥德普电梯部件有限公司 NINGBO AODEPU ELEVATOR COMPONENTS CO., LTD.			
CC 关键特性						六角钢 15/Q235B			
设计			标准化			阶段标记		重量	比例
审核									2:1
工艺			批准			第 1 张		共 1 张	X210TH004



其余12.5

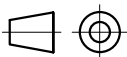


技术要求

- 1 去锐角毛刺;
- 2 表面电镀白锌处理。

标记	处数	更改内容	签名	年月日

第一视角



实施日期



宁波奥德普电梯部件有限公司  
NINGBO AODEPU ELEVATOR COMPONENTS CO., LTD.

CC 关键特性

六角钢 13/Q235B

提拉螺栓

设计

标准化

阶段标记

重量

比例

审核

2:1

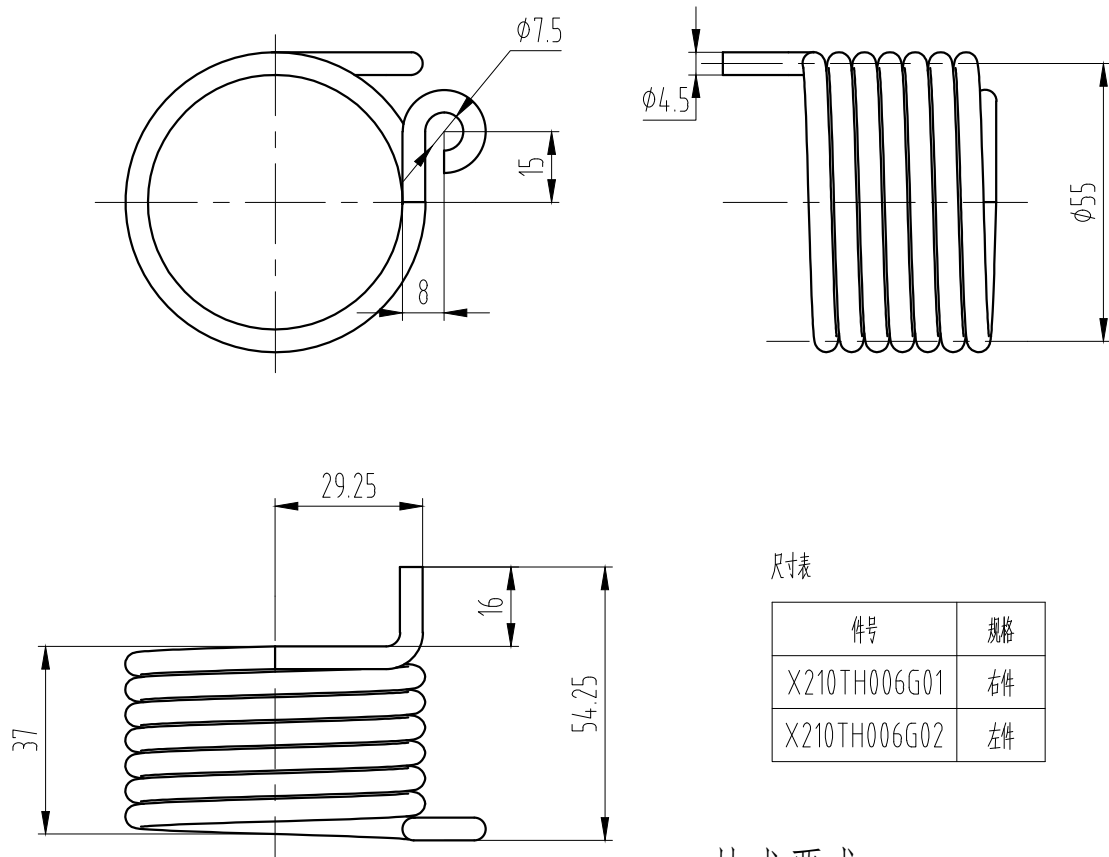
工艺

批准

第 1 张

共 1 张

X210TH005



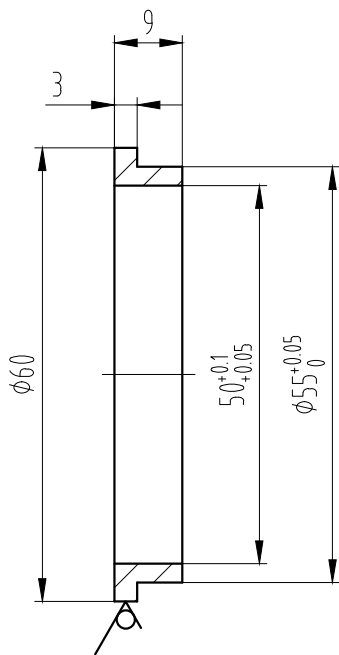
尺寸表

件号	规格
X210TH006G01	右件
X210TH006G02	左件

## 技术要求

- 1 图示为右件, 左件对称制作;
- 2 有效圈数 $n=4.75$ , 总圈数 $n_1=6.75$ ;
- 3 旋向是右旋;
- 4 表面黑漆处理。



[illegible]



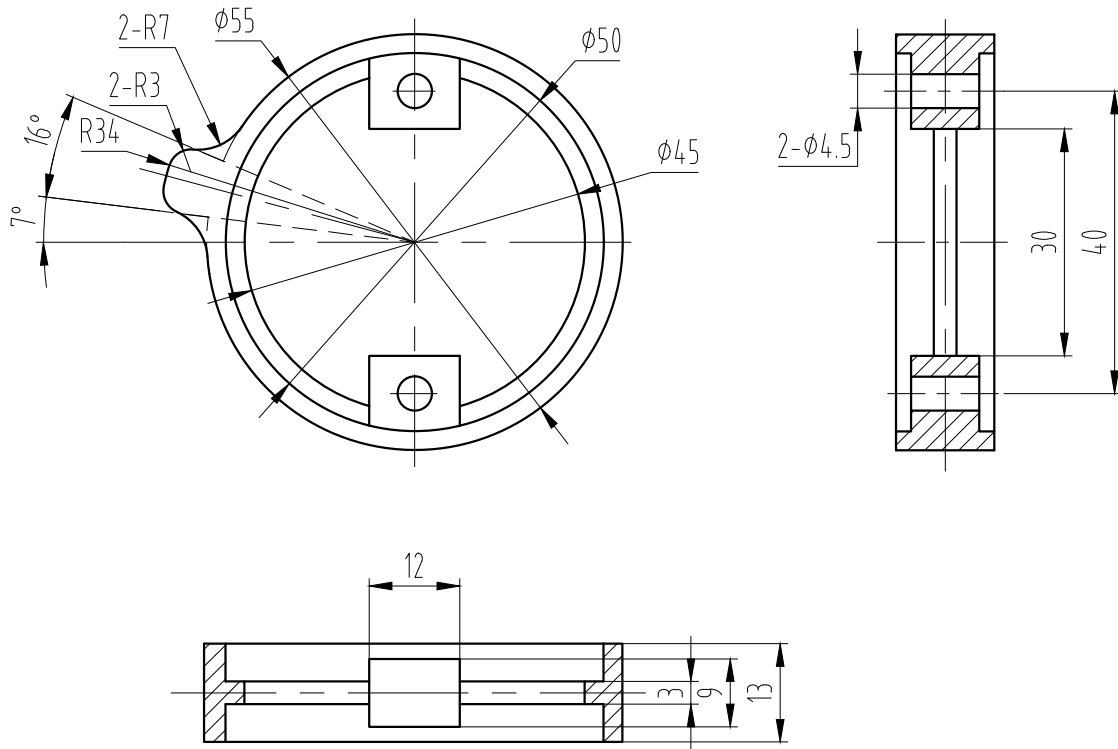
技术要求

- 1 去锐角毛刺；
- 2 表面氧化处理。

标记	处数	更改内容	签名	年月日

第一视角				实施日期		 宁波奥德普电梯部件有限公司 NINGBO AODEPU ELEVATOR COMPONENTS CO.,LTD.									
CC		关键特性													
设计				标准化						铝棒 $\phi 60$		轴用衬套			
										阶段标记				重量	
审核												1:1		X210TH007	
工艺				批准						第 1 张		共 1 张			

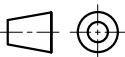




技术要求  
1 去锐角毛刺。

标记	处数	更改内容	签名	年月日

第一视角



实施日期



宁波奥德普电梯部件有限公司  
NINGBO AODEPU ELEVATOR COMPONENTS CO., LTD.

CC 关键特性

尼龙

开关打件

设计

标准化

阶段标记

重量

比例

审核

1:1

工艺

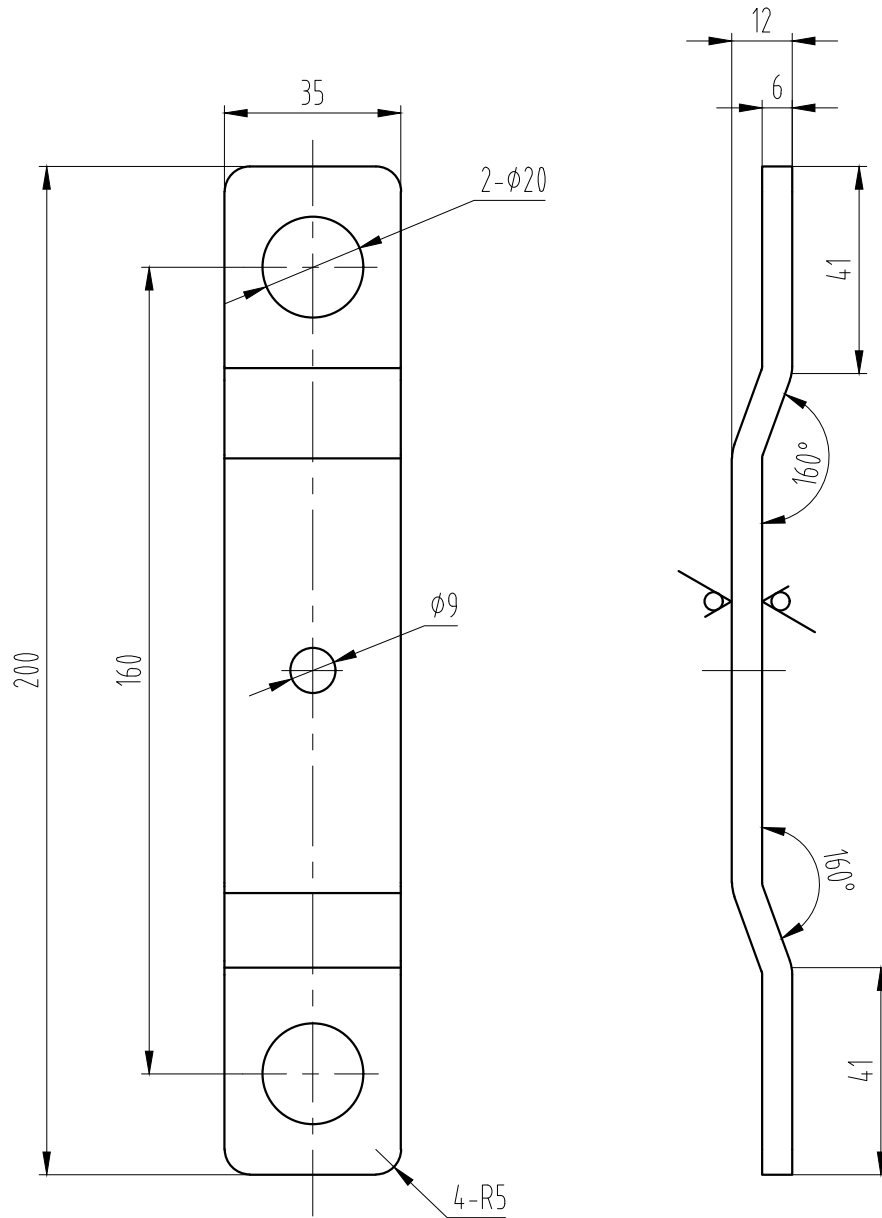
批准

第 1 张

共 1 张

X210TH009

其余12.5 $\sqrt{\phantom{x}}$



### 技术要求

- 1 去锐角毛刺;
- 2 表面电镀白锌处理。

标记	处数	更改内容	签名	年月日

第一视角

实施日期



宁波奥德普电梯部件有限公司  
NINGBO AODEPU ELEVATOR COMPONENTS CO., LTD.

CC 关键特性

钢板 6/Q235B

提拉板

设计			标准化		
审核					
工艺			批准		

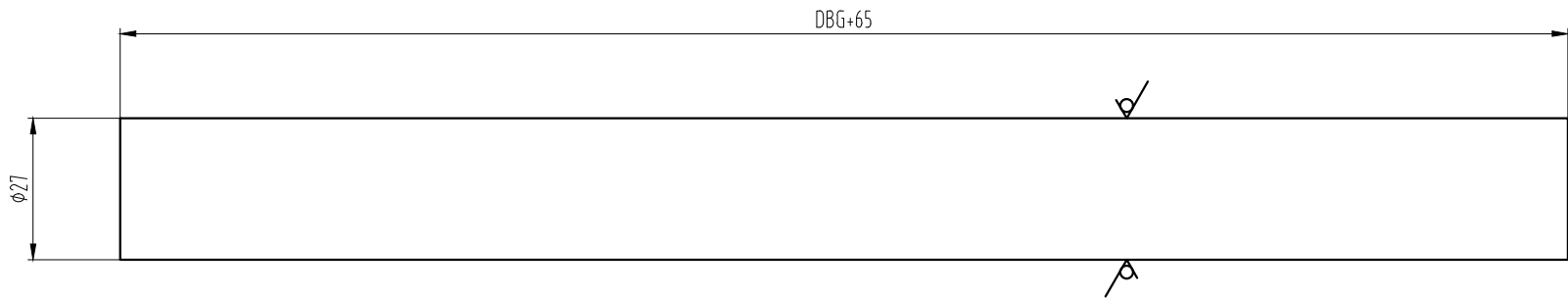
阶段标记 重量 比例

1:1.5

第 1 张 共 1 张

X210TH010



其余√  
12.5



技术要求

- 1 去锐角毛刺；
- 2 表面电镀白锌处理。

图幅: A3 Ver. 1.3

										第一视角				实施日期		 宁波奥德普电梯部件有限公司 NINGBO AODEPU ELEVATOR COMPONENTS CO.,LTD.							
										CC		关键特性											
													设计				标准化			圆钢 27/Q235B		连接圆管	
																			阶段标记	重量	比例		
													审核									1:1	X210TH011
标记	处数	更改内容								签名	年月日	工艺				批准				第 1 张	共 1 张		